

授業形態別・各項目平均値の比較07-08

全体

データ①

	総合	明瞭	学習目標	意欲	配慮	授業外学習	私語・環境	将来	改善	理解	興味	触発	出席	学習意欲	自主学習
08前期	4.07	4.09	4.01	4.13	3.83	3.79	3.93	4.02	3.64	3.80	3.92	3.80	4.34	3.75	3.41
07前期	4.03	4.02	3.96	4.08	3.73	3.69	3.88	3.97	3.54	3.74	3.88	3.74	4.35	3.71	3.29
差	0.04	0.07	0.05	0.05	0.10	0.11	0.04	0.05	0.10	0.05	0.05	0.06	▲ 0.01	0.04	0.12

講義

	総合	明瞭	学習目標	意欲	配慮	授業外学習	私語・環境	将来	改善	理解	興味	触発	出席	学習意欲	自主学習
08前期	3.95	3.98	3.88	4.06	3.66	3.62	3.82	3.92	3.53	3.70	3.85	3.74	4.30	3.63	3.29
07前期	3.87	3.88	3.80	3.97	3.50	3.45	3.75	3.85	3.40	3.59	3.76	3.63	4.31	3.55	3.14
差	0.09	0.10	0.09	0.09	0.16	0.16	0.07	0.07	0.12	0.10	0.09	0.10	▲ 0.01	0.08	0.15

語学

	総合	明瞭	学習目標	意欲	配慮	授業外学習	私語・環境	将来	改善	理解	興味	触発	出席	学習意欲	自主学習
08前期	4.13	4.15	4.05	4.20	4.02	3.97	4.10	4.01	3.69	3.78	3.82	3.63	4.30	3.77	3.33
07前期	4.15	4.13	4.01	4.19	3.95	3.90	4.05	3.98	3.60	3.75	3.81	3.61	4.36	3.78	3.25
差	▲ 0.02	0.03	0.03	0.01	0.07	0.07	0.05	0.03	0.08	0.02	0.00	0.02	▲ 0.06	▲ 0.01	0.08

演習

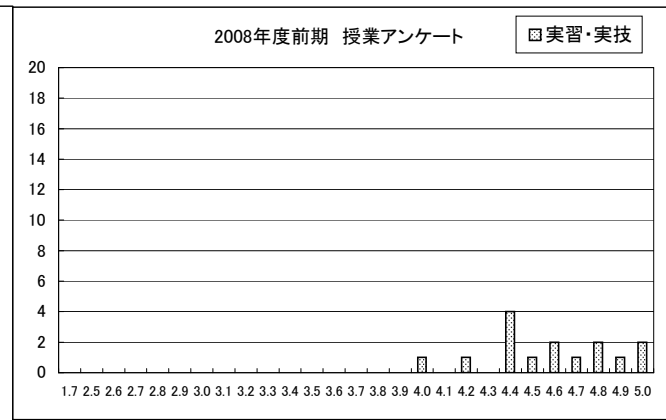
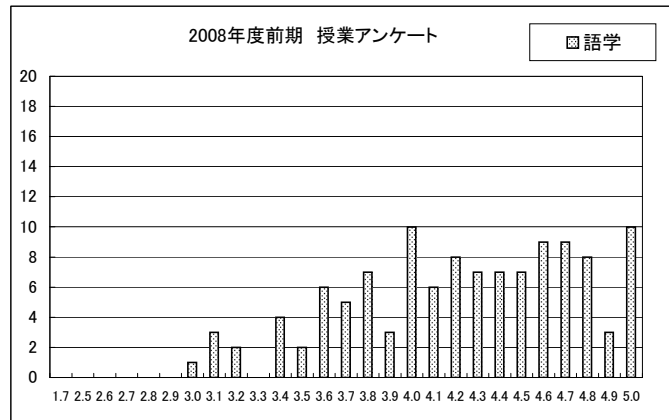
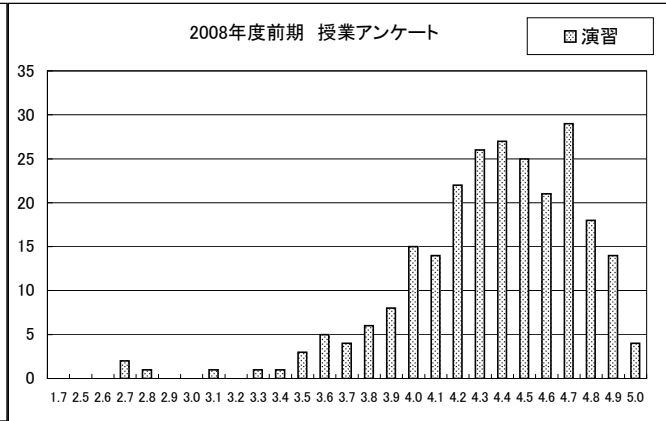
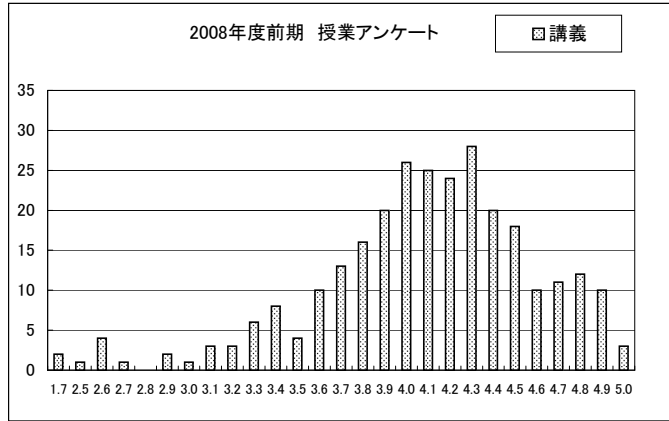
	総合	明瞭	学習目標	意欲	配慮	授業外学習	私語・環境	将来	改善	理解	興味	触発	出席	学習意欲	自主学習
08前期	4.33	4.35	4.31	4.29	4.20	4.20	4.11	4.31	3.91	4.06	4.16	4.04	4.46	4.05	3.77
07前期	4.26	4.24	4.23	4.24	4.08	4.04	4.05	4.19	3.76	4.01	4.12	3.98	4.43	3.97	3.57
差	0.06	0.10	0.08	0.04	0.12	0.16	0.05	0.13	0.15	0.05	0.04	0.07	0.03	0.09	0.20

実技・実習

	総合	明瞭	学習目標	意欲	配慮	授業外学習	私語・環境	将来	改善	理解	興味	触発	出席	学習意欲	自主学習
08前期	4.58	4.55	4.50	4.54	4.34	4.11	4.25	4.39	4.16	4.38	4.53	4.41	4.61	4.34	4.00
07前期	4.55	4.43	4.40	4.51	4.24	3.85	4.21	4.23	4.04	4.30	4.48	4.33	4.58	4.31	3.92
差	0.03	0.12	0.10	0.03	0.10	0.27	0.04	0.16	0.12	0.08	0.05	0.08	0.03	0.02	0.08

【授業形態別】

授業形態	点数	1.7	2.5	2.6	2.7	2.8	2.9	3.0	3.1	3.2	3.3	3.4	3.5	3.6	3.7	3.8	3.9	4.0	4.1	4.2	4.3	4.4	4.5	4.6	4.7	4.8	4.9	5.0	総計	
講義	データの個数	2	1	4	1		2	1	3	3	6	8	4	10	13	16	20	26	25	24	28	20	18	10	11	12	10	3	281	
	平均	1.7	2.5	2.6	2.7		2.9	3	3.1	3.2	3.3	3.4	3.5	3.6	3.7	3.8	3.9	4	4.1	4.2	4.3	4.4	4.5	4.6	4.7	4.8	4.9	5	4.1	
	標準偏差	0	0	0	0		0	0	0	0	0	0	0	0	0	0	0	0	0	0	0	0	0	0	0	0	0	0	0	0.5
演習	データの個数				2	1			1		1	1	3	5	4	6	8	15	14	22	26	27	25	21	29	18	14	4	247	
	平均				2.7	2.8			3.1		3.3	3.4	3.5	3.6	3.7	3.8	3.9	4	4.1	4.2	4.3	4.4	4.5	4.6	4.7	4.8	4.9	5	4.4	
	標準偏差				0	0			0		0	0	0	0	0	0	0	0	0	0	0	0	0	0	0	0	0	0	0	0.4
語学	データの個数							1	3	2		4	2	6	5	7	3	10	6	8	7	7	7	9	9	8	3	10	117	
	平均							3	3.1	3.2		3.4	3.5	3.6	3.7	3.8	3.9	4	4.1	4.2	4.3	4.4	4.5	4.6	4.7	4.8	4.9	5	4.2	
	標準偏差							0	0	0		0	0	0	0	0	0	0	0	0	0	0	0	0	0	0	0	0	0	0.5
実習・実技	データの個数																	1	1		4	1	2	1	2	1	2	15		
	平均																	4	4.2		4.4	4.5	4.6	4.7	4.8	4.9	5	4.6		
	標準偏差																	0	0		0	0	0	0	0	0	0	0	0.3	
全体のデータの個数																		52	45	55	61	58	51	42	50	40	28	19	660	
全体の平均																		4	4.1	4.2	4.3	4.4	4.5	4.6	4.7	4.8	4.9	5	4.2	
全体の標準偏差																		0	0	0	0	0	0	0	0	0	0	0	0	0.5



学科	授業形態	1.7	2.5	2.6	2.7	2.9	3.1	3.2	3.3	3.4	3.5	3.6	3.7	3.8	3.9	4.0	4.1	4.2	4.3	4.4	4.5	4.6	4.7	4.8	4.9	5.0	総計
英コミ	演習	データの個数										1	1	1		1	1	2	3	1	2	1		2	2	18	
		平均											3.6	3.7	3.8		4	4.1	4.2	4.3	4.4	4.5	4.6		4.8	4.9	4.3
		標準偏差											0	0	0		0	0	0	0	0	0	0	0	0	0	0
	講義	データの個数				1	1								2	3		1	2	1		2		2	2		17
		平均				3.1	3.2								3.8	3.9		4.1	4.2	4.3		4.5		4.7	4.8		4.1
		標準偏差				0	0								0	0		0	0	0		0		0	0		0.5

学科	授業形態	1.7	2.5	2.6	2.7	2.9	3.1	3.2	3.3	3.4	3.5	3.6	3.7	3.8	3.9	4.0	4.1	4.2	4.3	4.4	4.5	4.6	4.7	4.8	4.9	5.0	総計
日語書道以外	演習	データの個数					1							1	1		1	1	1		4	3	1	1		15	
		平均					3.3								3.9	4		4.2	4.3	4.4		4.6	4.7	4.8	4.9		4.4
		標準偏差					0								0	0		0	0	0		0	0	0	0		0.4
	講義	データの個数				1	1						1	1	1	2		1	1	1	3	1	1	1	1		17
		平均				2.9	3.3						3.6	3.7	3.8	3.9		4.1	4.2	4.3	4.4	4.5	4.6	4.7	4.8		4.1
		標準偏差				0	0						0	0	0	0		0	0	0	0	0	0	0	0		0.5

学科	授業形態	1.7	2.5	2.6	2.7	2.9	3.1	3.2	3.3	3.4	3.5	3.6	3.7	3.8	3.9	4.0	4.1	4.2	4.3	4.4	4.5	4.6	4.7	4.8	4.9	5.0	総計
日語書道	演習	データの個数															2	2	2		3	1	3	3	1	17	
		平均																4.1	4.3	4.4		4.6	4.7	4.8	4.9	5	4.6
		標準偏差																0	0	0		0	0	0	0	0	0.3
	講義	データの個数																	1	1	1		1		1		4
		平均																	4.3	4.4	4.5		4.8				4.5
		標準偏差																	0	0	0		0		0		0.2

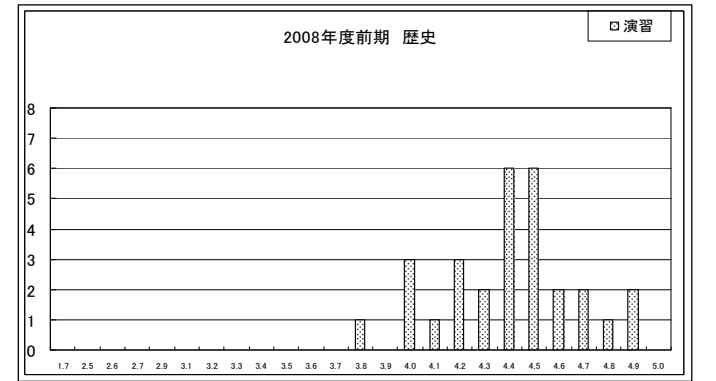
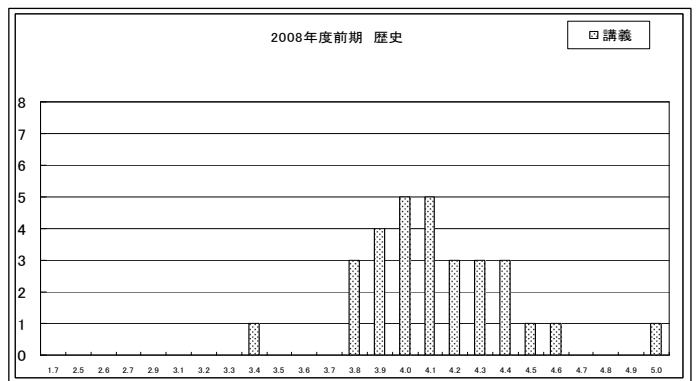
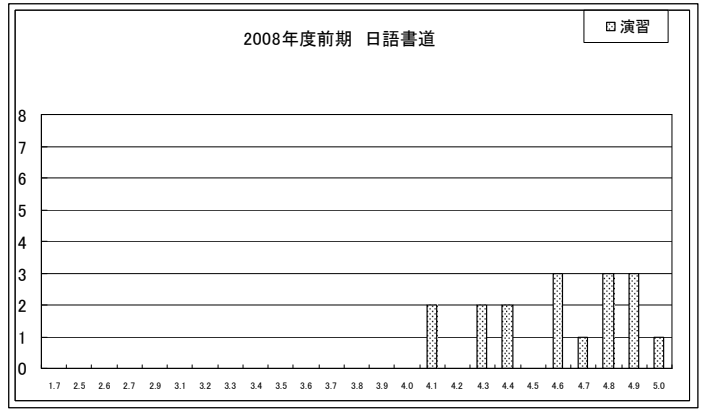
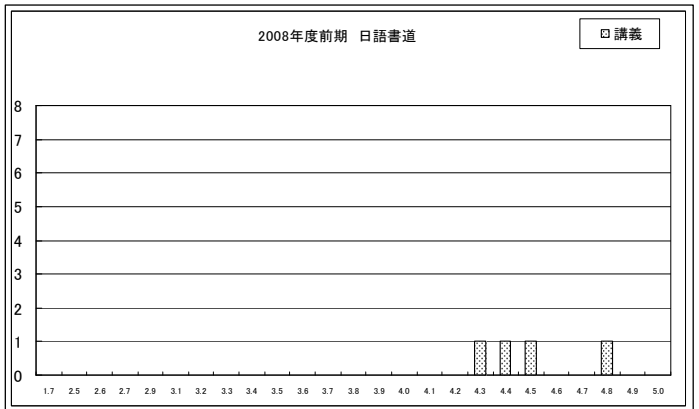
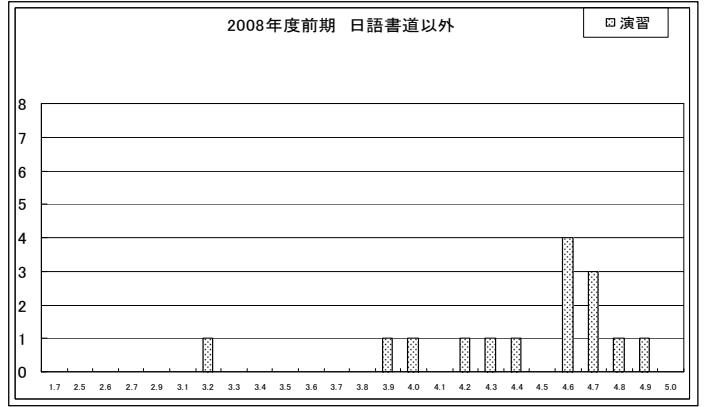
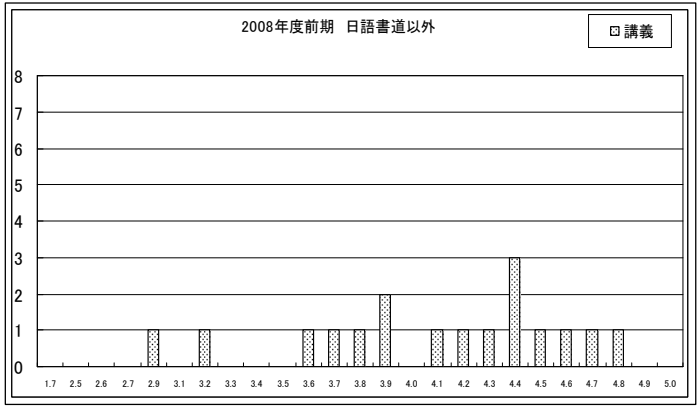
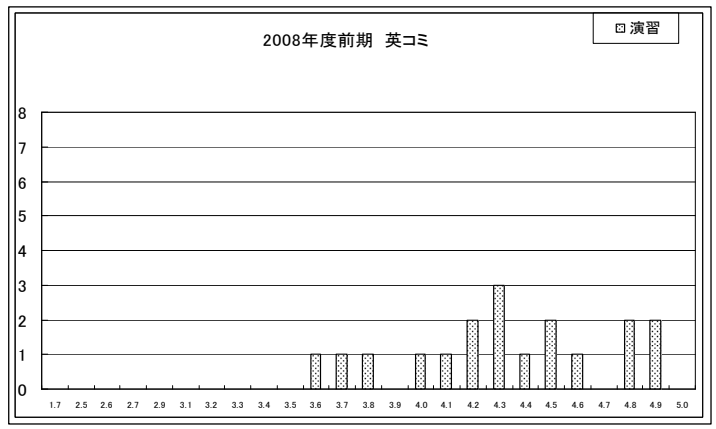
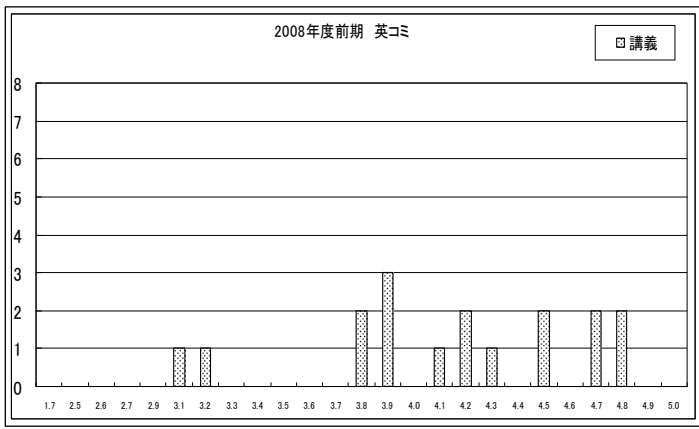
学科	授業形態	1.7	2.5	2.6	2.7	2.9	3.1	3.2	3.3	3.4	3.5	3.6	3.7	3.8	3.9	4.0	4.1	4.2	4.3	4.4	4.5	4.6	4.7	4.8	4.9	5.0	総計
歴史	演習	データの個数												1	3	1	3	2	6	6	2	2	1	2		29	
		平均													3.8	4.0	4.1	4.2	4.3	4.4	4.5	4.6	4.7	4.8	4.9		4.4
		標準偏差													0	0	0	0	0	0	0	0	0	0	0	0	
	講義	データの個数							1						3	4	5	5	3	3	3	1	1			1	30
		平均							3.4						3.8	3.9	4.0	4.1	4.2	4.3	4.4	4.5	4.6			5	4.1
		標準偏差							0						0	0	0	0	0	0	0	0	0	0	0		0.3

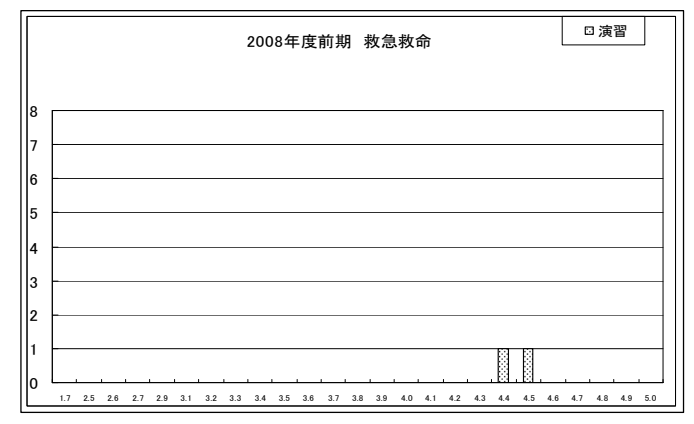
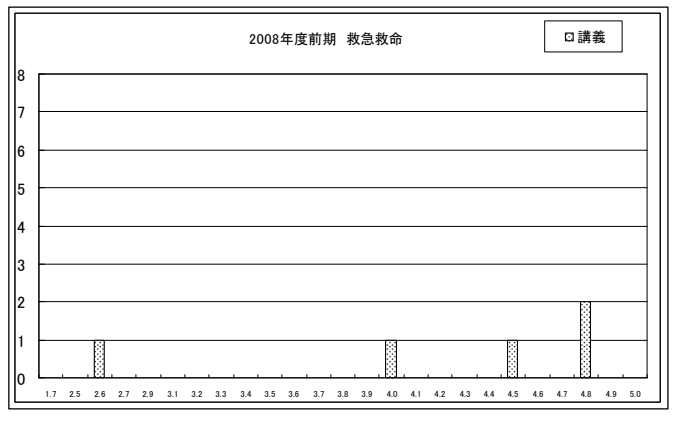
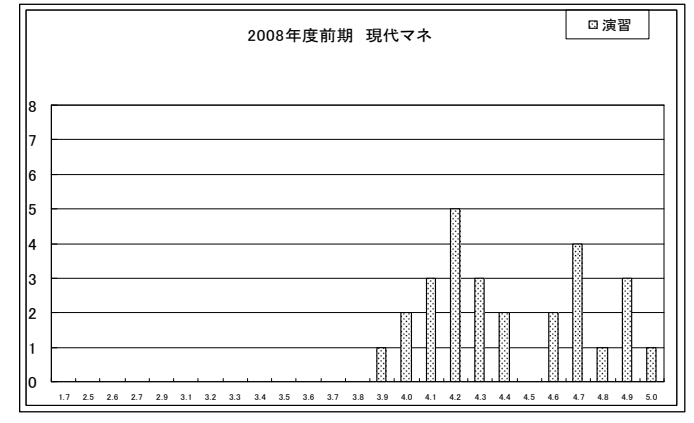
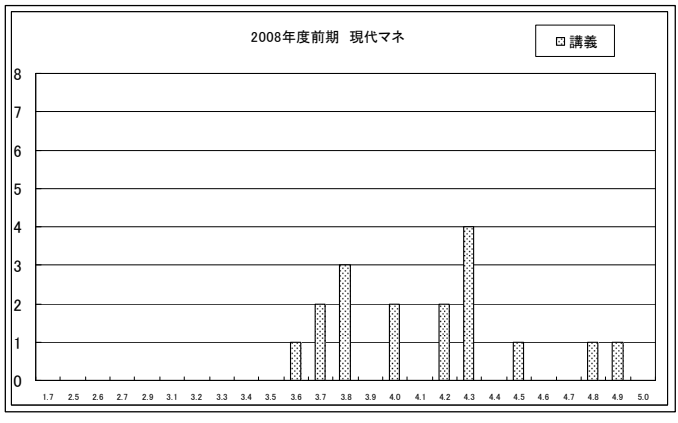
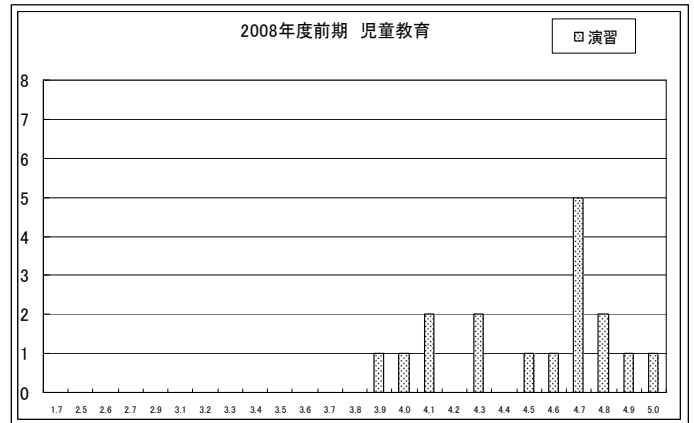
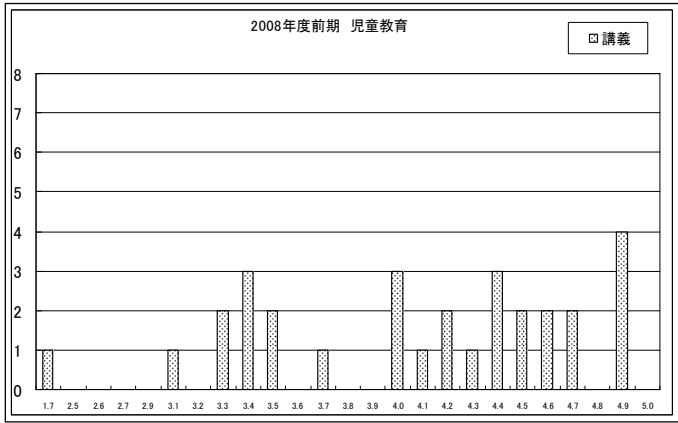
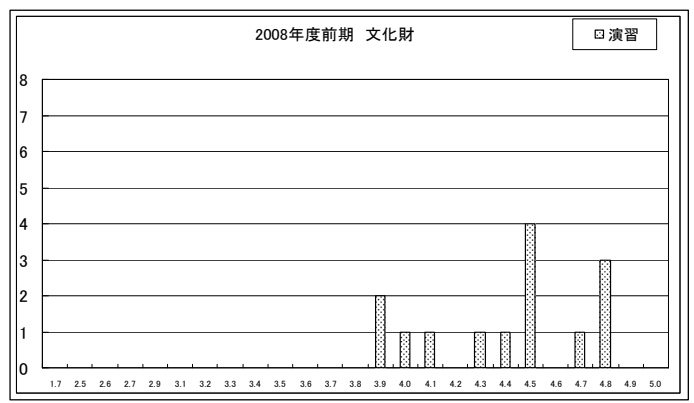
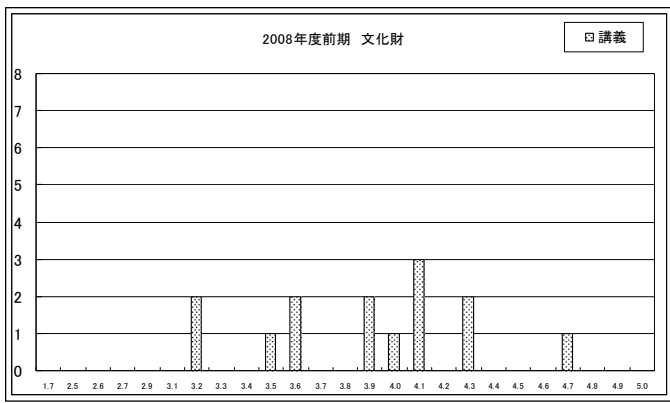
学科	授業形態	1.7	2.5	2.6	2.7	2.9	3.1	3.2	3.3	3.4	3.5	3.6	3.7	3.8	3.9	4.0	4.1	4.2	4.3	4.4	4.5	4.6	4.7	4.8	4.9	5.0	総計	
文化財	演習	データの個数															2	1	1		1	1	4		1	3	14	
		平均																3.9	4.0	4.1		4.3	4.4	4.5		4.7	4.8	4.4
		標準偏差																0	0	0		0	0	0		0	0	0.3
	講義	データの個数						2				1	2				2	1	3		2				1		14	
		平均						3.2				3.5	3.6				3.9	4.0	4.1		4.3				4.7		3.9	
		標準偏差						0				0	0				0	0	0		0				0		0.4	

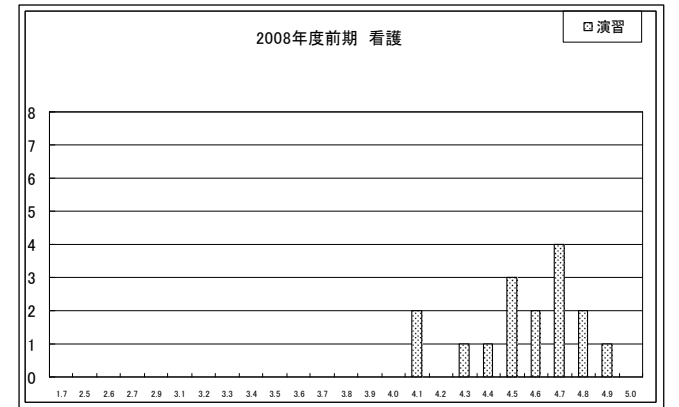
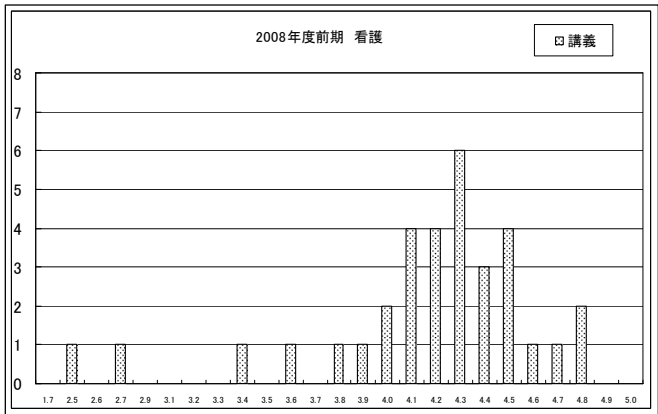
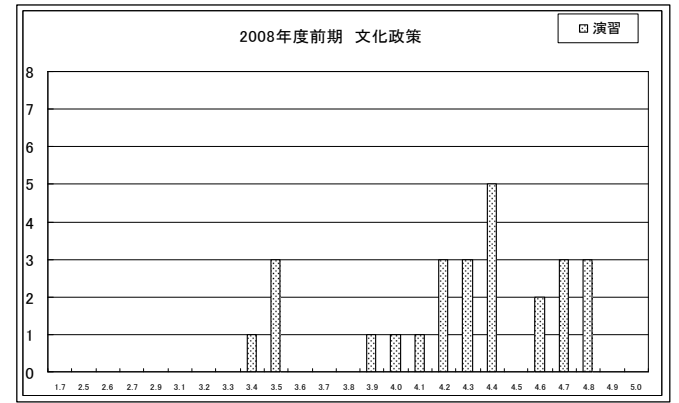
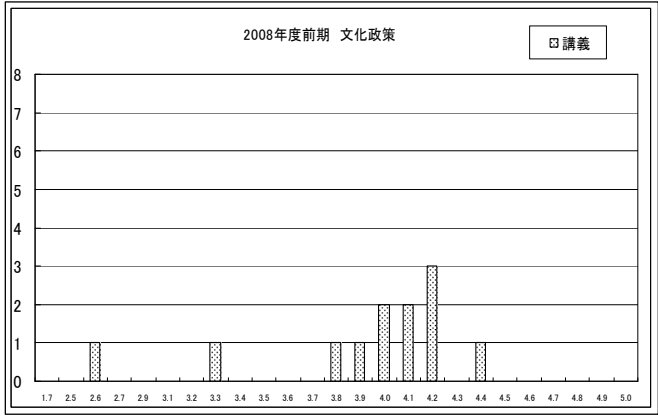
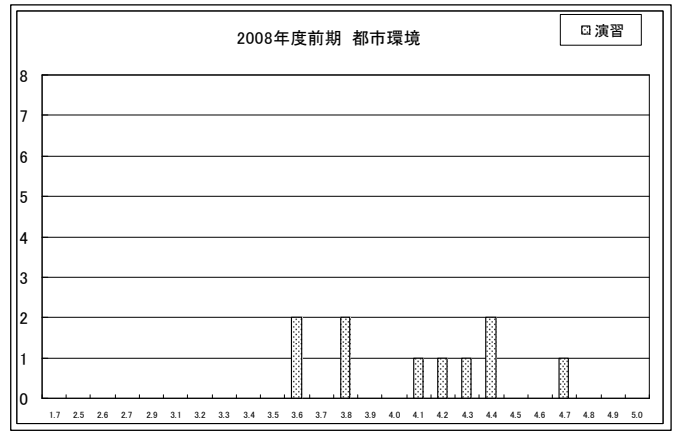
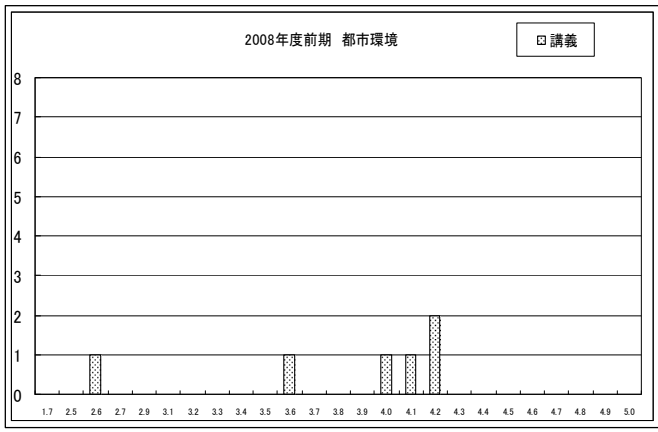
学科	授業形態	1.7	2.5	2.6	2.7	2.9	3.1	3.2	3.3	3.4	3.5	3.6	3.7	3.8	3.9	4.0	4.1	4.2	4.3	4.4	4.5	4.6	4.7	4.8	4.9	5.0	総計	
児童教育	演習	データの個数													1	1	2		2		1	1	5	2	1	1	17	
		平均														3.9	4.0	4.1		4.3		4.5	4.6	4.7	4.8	4.9	5.0	4.5
		標準偏差														0	0	0		0		0	0	0	0	0	0	0.3
	講義	データの個数	1					1	2	3	2			1			3	1	2	1	3	2	2	2		4	30	
		平均	1.7					3.1	3.3	3.4	3.5			3.7			4.0	4.1	4.2	4.3	4.4	4.5	4.6	4.7		4.9	4.1	
		標準偏差	0					0	0	0	0			0			0	0	0	0	0	0	0	0	0		0.7	

学科	授業形態	1.7	2.5	2.6	2.7	2.9	3.1	3.2	3.3	3.4	3.5	3.6	3.7	3.8	3.9	4.0	4.1	4.2	4.3	4.4	4.5	4.6	4.7	4.8	4.9	5.0	総計	
現代マネジメント	演習	データの個数													1	2	3	5	3	2		2	4	1	3	1	27	
		平均														3.9	4.0	4.1	4.2	4.3	4.4		4.6	4.7	4.8	4.9	5.0	4.4
		標準偏差														0	0	0	0	0	0		0	0	0	0	0	0.3
	講義	データの個数											1	2	3		2	2	4		1			1	1		17	
		平均											3.6	3.7	3.8		4.0	4.2	4.3		4.5			4.8	4.9		4.1	
		標準偏差											0	0	0		0	0	0		0			0	0		0.4	

学科	授業形態	1.7	2.5	2.6	2.7	2.9	3.1	3.2	3.3	3.4	3.5	3.6	3.7	3.8	3.9	4.0	4.1	4.2	4.3	4.4	4.5	4.6	4.7	4.8	4.9	5.0	総計	
救急救命	演習	データの個数																		1	1						2	
		平均																			4.4	4.5						4.5
		標準偏差																			0	0						0.0
	講義	データの個数			1												1						1		2			5
		平均			2.6												4.0						4.5		4.8			4.1
		標準偏差			0												0						0		0			0.8







(ベーシックスキル英語 ECCと本学教員・非常勤講師の比較)

2008年前期

	総合	明瞭	学習目標	意欲	配慮	授業外学	私語・環境	将来	改善	理解	興味	触発	出席	学習意欲	自主学習
ECC	4.33	4.37	4.35	4.33	4.26	4.27	4.06	4.22	3.85	3.98	3.87	3.66	4.23	3.78	3.39
その他教員	3.97	4.01	3.86	4.08	3.93	3.85	4.02	3.89	3.56	3.64	3.64	3.48	4.29	3.68	3.24
差	▲ 0.36	▲ 0.36	▲ 0.49	▲ 0.25	▲ 0.33	▲ 0.42	▲ 0.04	▲ 0.33	▲ 0.29	▲ 0.34	▲ 0.23	▲ 0.18	0.06	▲ 0.10	▲ 0.15

参考:07前期

	総合	明瞭	学習目標	意欲	配慮	授業外学習	私語・環境	将来	改善	理解	興味	触発	出席	学習意欲	自主学習
ECC	4.29	4.39	4.29	4.33	4.21	4.19	4.05	4.24	3.74	3.98	3.95	3.73	4.39	3.86	3.32
その他教員	4.01	3.95	3.82	4.08	3.83	3.78	4.02	3.86	3.51	3.63	3.62	3.46	4.33	3.68	3.17
差	▲ 0.28	▲ 0.44	▲ 0.47	▲ 0.25	▲ 0.38	▲ 0.41	▲ 0.03	▲ 0.38	▲ 0.23	▲ 0.35	▲ 0.33	▲ 0.27	▲ 0.06	▲ 0.18	▲ 0.15

参考:06前期

	総合	明瞭	学習目標	意欲	配慮	授業外学習	私語・環境	将来	改善	理解	興味	触発	出席	学習意欲	自主学習
ECC	4.18	4.23	4.14	4.04	4.03	3.62	3.77	4.07	—	4.15	3.71	3.55	4.19	3.65	—
その他教員	3.82	3.85	3.77	3.72	3.70	3.50	3.69	3.74	—	3.77	3.45	3.31	4.20	3.53	—
差	▲ 0.36	▲ 0.38	▲ 0.37	▲ 0.32	▲ 0.33	▲ 0.12	▲ 0.08	▲ 0.33	—	▲ 0.38	▲ 0.26	▲ 0.24	0.01	▲ 0.12	—

(ベーシックスキル情報 ECCと本学教員・非常勤講師の比較)

2008年前期

	総合	明瞭	学習目標	意欲	配慮	授業外学	私語・環境	将来	改善	理解	興味	触発	出席	学習意欲	自主学習
ECC	4.42	4.51	4.51	4.41	4.01	4.39	4.31	4.54	4.01	4.22	4.04	3.79	4.53	4.20	3.98
その他教員	3.53	3.49	3.66	3.82	3.29	3.63	3.51	3.76	3.19	3.26	3.46	3.39	4.21	3.51	3.12
差	▲ 0.89	▲ 1.02	▲ 0.85	▲ 0.59	▲ 0.72	▲ 0.76	▲ 0.80	▲ 0.78	▲ 0.82	▲ 0.96	▲ 0.58	▲ 0.40	▲ 0.32	▲ 0.69	▲ 0.86

参考:07前期

	総合	明瞭	学習目標	意欲	配慮	授業外学習	私語・環境	将来	改善	理解	興味	触発	出席	学習意欲	自主学習
ECC	4.41	4.51	4.50	4.36	3.88	4.30	4.29	4.58	3.98	4.23	4.10	3.80	4.58	4.17	3.94
その他教員	3.95	3.70	3.99	4.08	3.50	3.61	3.84	4.11	3.38	3.71	3.86	3.67	4.38	3.79	3.25
差	▲ 0.46	▲ 0.81	▲ 0.51	▲ 0.28	▲ 0.38	▲ 0.69	▲ 0.45	▲ 0.47	▲ 0.60	▲ 0.52	▲ 0.24	▲ 0.13	▲ 0.20	▲ 0.38	▲ 0.69

参考:06前期

	総合	明瞭	学習目標	意欲	配慮	授業外学習	私語・環境	将来	改善	理解	興味	触発	出席	学習意欲	自主学習
ECC	4.33	4.41	4.40	4.17	3.80	4.02	4.32	4.51	—	4.32	4.00	3.83	4.56	4.10	—
その他教員	3.92	3.66	3.97	3.88	3.36	3.31	3.96	4.09	—	3.60	3.75	3.42	4.41	3.77	—
差	▲ 0.41	▲ 0.75	▲ 0.43	▲ 0.29	▲ 0.44	▲ 0.71	▲ 0.36	▲ 0.42	—	▲ 0.72	▲ 0.25	▲ 0.41	▲ 0.15	▲ 0.33	—

「総合」項目との相関係数表

データ⑤

講義

	①明瞭	②学習目標	③意欲	④配慮	⑤授業外学習	⑥私語・環境	⑦将来	⑧改善	⑨理解	⑩興味	⑪触発	⑫出席	⑬学習意欲	⑭自主学習
08前期	0.87	0.81	0.79	0.75	0.68	0.64	0.80	0.81	0.80	0.83	0.80	0.45	0.72	0.68
07前期	0.79	0.81	0.80	0.74	0.71	0.52	0.66	0.72	0.80	0.85	0.84	0.39	0.67	0.61
差	0.08	0.01	▲ 0.01	0.01	▲ 0.03	0.13	0.14	0.08	0.01	▲ 0.02	▲ 0.04	0.06	0.05	0.07

語学

	①明瞭	②学習目標	③意欲	④配慮	⑤授業外学習	⑥私語・環境	⑦将来	⑧改善	⑨理解	⑩興味	⑪触発	⑫出席	⑬学習意欲	⑭自主学習
08前期	0.90	0.87	0.92	0.84	0.71	0.63	0.90	0.84	0.88	0.91	0.84	0.45	0.76	0.68
07前期	0.84	0.82	0.74	0.83	0.64	0.31	0.78	0.73	0.82	0.91	0.88	0.29	0.73	0.57
差	0.05	0.05	0.17	0.01	0.06	0.32	0.12	0.11	0.06	▲ 0.01	▲ 0.04	0.15	0.03	0.11

演習

	①明瞭	②学習目標	③意欲	④配慮	⑤授業外学習	⑥私語・環境	⑦将来	⑧改善	⑨理解	⑩興味	⑪触発	⑫出席	⑬学習意欲	⑭自主学習
08前期	0.84	0.85	0.79	0.68	0.63	0.66	0.78	0.78	0.75	0.83	0.79	0.47	0.72	0.65
07前期	0.83	0.80	0.81	0.72	0.74	0.62	0.69	0.57	0.75	0.89	0.81	0.38	0.67	0.58
差	0.01	0.05	▲ 0.02	▲ 0.04	▲ 0.10	0.04	0.09	0.21	0.00	▲ 0.05	▲ 0.02	0.09	0.04	0.07

実技・実習

	①明瞭	②学習目標	③意欲	④配慮	⑤授業外学習	⑥私語・環境	⑦将来	⑧改善	⑨理解	⑩興味	⑪触発	⑫出席	⑬学習意欲	⑭自主学習
08前期	0.82	0.77	0.88	0.73	0.69	0.72	0.62	0.76	0.88	0.92	0.84	0.55	0.84	0.75
07前期	0.60	0.95	0.66	0.01	0.06	0.25	0.84	0.27	0.80	0.72	0.57	-0.52	-0.03	0.25
差	0.22	▲ 0.17	0.21	0.72	0.62	0.47	▲ 0.22	0.49	0.08	0.20	0.26	1.07	0.87	0.51

学科別・科目別の全体集計

データ⑥

		総合	明瞭	学習目 標	意欲	配慮	授業外 学習	私語・ 環境	将来	改善	理解	興味	触発	出席	学習意 欲	自主学 習
ベーシックスキル(英語)	2008前期 (2007前期) 差	4.03 (4.06) ▲ 0.03	4.06 (4.03) 0.03	3.94 (3.91) 0.03	4.12 (4.13) ▲ 0.01	3.98 (3.90) 0.08	3.92 (3.86) 0.06	4.03 (4.03) 0.00	3.95 (3.93) 0.02	3.61 (3.55) 0.06	3.69 (3.70) ▲ 0.01	3.68 (3.68) 0.00	3.51 (3.51) 0.00	4.28 (4.34) ▲ 0.06	3.70 (3.71) ▲ 0.01	3.27 (3.20) 0.07
自由学修領域	2008前期 (2007前期) 差	4.00 (3.97) 0.03	4.06 (4.00) 0.06	3.92 (3.89) 0.03	4.09 (4.07) 0.02	3.61 (3.52) 0.09	3.50 (3.56) ▲ 0.06	3.88 (3.77) 0.11	3.88 (3.84) 0.04	3.55 (3.52) 0.03	3.82 (3.79) 0.03	3.97 (3.93) 0.04	3.81 (3.79) 0.02	4.32 (4.29) 0.03	3.67 (3.64) 0.03	3.26 (3.24) 0.02
ベーシックスキル(情報)	2008前期 (2007前期) 差	3.97 (4.19) ▲ 0.22	4.00 (4.12) ▲ 0.12	4.08 (4.25) ▲ 0.17	4.11 (4.22) ▲ 0.11	3.64 (3.70) ▲ 0.06	4.01 (3.98) 0.03	3.90 (4.08) ▲ 0.18	4.15 (4.36) ▲ 0.21	3.59 (3.69) ▲ 0.10	3.74 (3.98) ▲ 0.24	3.75 (3.99) ▲ 0.24	3.59 (3.73) ▲ 0.14	4.37 (4.48) ▲ 0.11	3.85 (3.99) ▲ 0.14	3.55 (3.62) ▲ 0.07
ベーシックスキル(外国語)	2008前期 (2007前期) 差	4.49 (4.45) 0.04	4.43 (4.46) ▲ 0.03	4.40 (4.39) 0.01	4.49 (4.40) 0.09	4.11 (4.06) 0.05	4.09 (3.99) 0.10	4.27 (4.07) 0.20	4.14 (4.08) 0.06	3.81 (3.69) 0.12	4.01 (3.89) 0.12	4.36 (4.27) 0.09	4.03 (3.93) 0.10	4.35 (4.37) ▲ 0.02	3.97 (3.93) 0.04	3.34 (3.30) 0.04
ベーシックスキル(日本語)	2008前期 (2007前期) 差	4.78 (4.78) 0.00	4.85 (4.77) 0.08	4.83 (4.74) 0.09	4.83 (4.72) 0.11	4.76 (4.79) ▲ 0.03	4.76 (4.73) 0.03	4.73 (4.55) 0.18	4.73 (4.64) 0.09	4.71 (4.68) 0.03	4.74 (4.68) 0.06	4.75 (4.64) 0.11	4.69 (4.62) 0.07	4.77 (4.68) 0.09	4.67 (4.56) 0.11	4.56 (4.56) 0.00
ベーシックスキル(日本語表現)	2008前期 (2007前期) 差	3.86 (3.78) 0.08	4.18 (4.16) 0.02	4.12 (4.11) 0.01	4.02 (3.95) 0.07	3.61 (3.46) 0.15	3.61 (3.37) 0.24	3.57 (3.53) 0.04	3.92 (4.03) ▲ 0.11	3.50 (3.44) 0.06	3.81 (3.71) 0.10	3.64 (3.48) 0.16	3.44 (3.28) 0.16	4.24 (4.37) ▲ 0.13	3.63 (3.63) 0.00	3.26 (3.16) 0.10
ベーシックスキル(数学)	2008前期 (2007前期) 差	3.92 (3.75) 0.17	4.19 (3.71) 0.48	4.13 (3.82) 0.31	4.02 (3.95) 0.07	3.53 (3.48) 0.05	3.82 (3.57) 0.25	3.51 (3.73) ▲ 0.22	4.02 (3.92) 0.10	3.49 (3.26) 0.23	3.54 (3.61) ▲ 0.07	3.61 (3.62) ▲ 0.01	3.41 (3.30) 0.11	4.23 (4.32) ▲ 0.09	3.57 (3.72) ▲ 0.15	3.24 (3.16) 0.08
英コミ	2008前期 (2007前期) 差	4.15 (4.19) ▲ 0.04	4.29 (4.27) 0.02	4.16 (4.18) ▲ 0.02	4.19 (4.20) ▲ 0.01	4.10 (4.09) 0.01	3.85 (3.91) ▲ 0.06	3.79 (3.84) ▲ 0.05	4.13 (4.17) ▲ 0.04	3.65 (3.73) ▲ 0.08	3.96 (4.01) ▲ 0.05	4.06 (4.01) 0.05	3.93 (3.88) 0.05	4.32 (4.31) 0.01	3.77 (3.81) ▲ 0.04	3.37 (3.27) 0.10
日語日文	2008前期 (2007前期) 差	4.21 (4.18) 0.03	4.23 (4.22) 0.01	4.14 (4.09) 0.05	4.29 (4.19) 0.10	4.00 (3.95) 0.05	4.00 (3.84) 0.16	4.14 (3.96) 0.18	3.96 (3.88) 0.08	3.77 (3.64) 0.13	3.95 (3.98) ▲ 0.03	4.11 (4.12) ▲ 0.01	3.95 (3.98) ▲ 0.03	4.40 (4.40) 0.00	3.83 (3.84) ▲ 0.01	3.49 (3.39) 0.10
日語日文書道以外	2008前期 (2007前期) 差	4.10 (4.08) 0.02	4.14 (4.15) ▲ 0.01	4.04 (3.99) 0.05	4.20 (4.11) 0.09	3.89 (3.86) 0.03	3.84 (3.68) 0.16	4.06 (3.85) 0.21	3.80 (3.72) 0.08	3.61 (3.51) 0.10	3.83 (3.86) ▲ 0.03	4.00 (4.01) ▲ 0.01	3.84 (3.86) ▲ 0.02	4.32 (4.33) ▲ 0.01	3.68 (3.70) ▲ 0.02	3.34 (3.24) 0.10
日語日文書道	2008前期 (2007前期) 差	4.54 (4.60) ▲ 0.06	4.51 (4.50) 0.01	4.46 (4.46) 0.00	4.55 (4.53) 0.02	4.33 (4.29) 0.04	4.53 (4.50) 0.03	4.39 (4.42) ▲ 0.03	4.51 (4.55) ▲ 0.04	4.27 (4.15) 0.12	4.34 (4.43) ▲ 0.09	4.46 (4.53) ▲ 0.07	4.33 (4.42) ▲ 0.09	4.64 (4.68) ▲ 0.04	4.30 (4.40) ▲ 0.10	3.99 (3.99) 0.00
歴史	2008前期 (2007前期) 差	4.13 (4.60) ▲ 0.47	4.14 (4.50) ▲ 0.36	4.00 (4.46) ▲ 0.46	4.16 (4.53) ▲ 0.37	3.77 (4.29) ▲ 0.52	3.82 (4.50) ▲ 0.68	4.08 (4.42) ▲ 0.34	3.90 (4.55) ▲ 0.65	3.67 (4.15) ▲ 0.48	3.81 (4.43) ▲ 0.62	4.01 (4.53) ▲ 0.52	3.90 (4.42) ▲ 0.52	4.30 (4.68) ▲ 0.38	3.70 (4.40) ▲ 0.70	3.44 (3.99) ▲ 0.55
文化財	2008前期 (2007前期) 差	4.08 (3.98) 0.10	3.96 (3.84) 0.12	3.95 (3.81) 0.14	4.11 (4.06) 0.05	3.73 (3.51) 0.22	3.77 (3.66) 0.11	3.83 (3.66) 0.17	3.85 (3.71) 0.14	3.60 (3.42) 0.18	3.78 (3.66) 0.12	4.05 (4.04) 0.01	3.93 (3.91) 0.02	4.26 (4.26) 0.00	3.64 (3.60) 0.04	3.38 (3.26) 0.12

		総合	明瞭	学習目 標	意欲	配慮	授業外 学習	私語・ 環境	将来	改善	理解	興味	触発	出席	学習意 欲	自主学 習
児童教育	2008前期 (2007前期) 差	4.01 (3.86) 0.15	3.99 (3.83) 0.16	3.88 (3.71) 0.17	4.04 (3.98) 0.06	3.75 (3.53) 0.22	3.68 (3.50) 0.18	3.77 (3.59) 0.18	4.05 (3.78) 0.27	3.62 (3.42) 0.20	3.83 (3.77) 0.06	3.93 (3.79) 0.14	3.87 (3.75) 0.12	4.33 (4.40) ▲ 0.07	3.79 (3.78) 0.01	3.50 (3.25) 0.25
文化政策／都市環境 ※1	2008前期 (2007前期) 差	3.91 (3.97) ▲ 0.06	3.96 (4.01) ▲ 0.05	3.79 (3.88) ▲ 0.09	4.00 (4.03) ▲ 0.03	3.68 (3.75) ▲ 0.07	3.64 (3.75) ▲ 0.11	3.78 (3.76) 0.02	3.79 (3.89) ▲ 0.10	3.48 (3.55) ▲ 0.07	3.67 (3.73) ▲ 0.06	3.83 (3.89) ▲ 0.06	3.72 (3.78) ▲ 0.06	4.19 (4.22) ▲ 0.03	3.58 (3.67) ▲ 0.09	3.28 (3.32) ▲ 0.04
現代マネジメント ※2	2008前期 (2007前期) 差	4.16 (3.94) 0.22	4.19 (3.96) 0.23	4.09 (3.88) 0.21	4.19 (3.97) 0.22	3.94 (3.59) 0.35	3.79 (3.47) 0.32	4.08 (3.82) 0.26	4.15 (3.94) 0.21	3.73 (3.44) 0.29	3.84 (3.59) 0.25	4.04 (3.79) 0.25	3.96 (3.66) 0.30	4.32 (4.25) 0.07	3.82 (3.53) 0.29	3.43 (3.12) 0.31
看護(実習系除く)	2008前期 (2007前期) 差	4.16 (4.13) 0.03	4.14 (4.04) 0.10	4.08 (4.04) 0.04	4.19 (4.10) 0.09	4.02 (3.94) 0.08	3.91 (3.70) 0.21	3.95 (3.95) 0.00	4.26 (4.31) ▲ 0.05	3.75 (3.65) 0.10	3.86 (3.77) 0.09	4.05 (3.99) 0.06	3.96 (3.91) 0.05	4.53 (4.54) ▲ 0.01	3.93 (3.83) 0.10	3.62 (3.44) 0.18
文学部全体	2008前期 (2007前期) 差	4.10 (4.08) 0.02	4.10 (4.02) 0.08	4.00 (3.92) 0.08	4.15 (4.13) 0.02	3.84 (3.71) 0.13	3.81 (3.78) 0.03	3.93 (3.86) 0.07	3.98 (3.83) 0.15	3.66 (3.55) 0.11	3.86 (3.80) 0.06	4.01 (4.02) ▲ 0.01	3.91 (3.93) ▲ 0.02	4.33 (4.35) ▲ 0.02	3.75 (3.75) 0.00	3.45 (3.37) 0.08
文化政策(現代ビジネス)学部全体 ※3	2008前期 (2007前期) 差	4.03 (3.96) 0.07	4.07 (3.98) 0.09	3.94 (3.88) 0.06	4.09 (4.00) 0.09	3.81 (3.67) 0.14	3.71 (3.61) 0.10	3.93 (3.79) 0.14	3.97 (3.91) 0.06	3.60 (3.50) 0.10	3.75 (3.66) 0.09	3.93 (3.84) 0.09	3.84 (3.72) 0.12	4.25 (4.24) 0.01	3.70 (3.60) 0.10	3.35 (3.22) 0.13
キャリア(全体)	2008前期 (2007前期) 差	4.35 (3.97) 0.38	4.22 (4.11) 0.11	4.17 (3.90) 0.27	4.23 (4.08) 0.15	4.17 (3.65) 0.52	3.74 (3.45) 0.29	3.98 (3.78) 0.20	4.30 (3.90) 0.40	3.81 (3.43) 0.38	4.04 (3.58) 0.46	4.20 (3.73) 0.47	4.20 (3.63) 0.57	4.30 (4.31) ▲ 0.01	3.88 (3.63) 0.25	3.51 (3.07) 0.44
資格	2008前期 (2007前期) 差	3.93 (3.78) 0.15	3.95 (3.77) 0.18	3.88 (3.74) 0.14	4.05 (3.89) 0.16	3.60 (3.48) 0.12	3.58 (3.42) 0.16	3.80 (3.84) ▲ 0.04	3.91 (3.81) 0.10	3.48 (3.31) 0.17	3.60 (3.48) 0.12	3.74 (3.61) 0.13	3.62 (3.49) 0.13	4.31 (4.29) 0.02	3.57 (3.48) 0.09	3.20 (3.09) 0.11
院文	2008前期 (2007前期) 差	4.43 (4.26) 0.17	4.53 (4.18) 0.35	4.49 (4.14) 0.35	4.40 (4.29) 0.11	4.44 (3.98) 0.46	4.21 (3.85) 0.36	4.35 (4.23) 0.12	4.35 (3.97) 0.38	4.10 (3.81) 0.29	4.16 (3.92) 0.24	4.43 (4.17) 0.26	4.40 (4.07) 0.33	4.25 (4.38) ▲ 0.13	4.04 (3.86) 0.18	3.87 (3.55) 0.32
院政	2008前期 (2007前期) 差	4.59 (3.93) 0.66	4.65 (3.87) 0.78	4.48 (3.76) 0.72	4.72 (4.17) 0.55	4.35 (3.58) 0.77	4.41 (3.53) 0.88	4.67 (3.96) 0.71	4.54 (3.81) 0.73	4.50 (3.45) 1.05	4.41 (3.72) 0.69	4.52 (4.03) 0.49	4.52 (3.93) 0.59	4.35 (4.07) 0.28	4.28 (3.58) 0.70	4.07 (3.16) 0.91
院看護	2008前期 (2007前期) 差	4.94 - -	4.91 - -	4.86 - -	4.94 - -	4.94 - -	4.94 - -	4.94 - -	5.00 - -	4.86 - -	4.56 - -	4.92 - -	4.89 - -	5.00 - -	4.67 - -	4.11 - -
全体	2008前期 (2007前期) 差	4.07 (4.03) 0.04	4.09 (4.02) 0.07	4.01 (3.96) 0.05	4.13 (4.08) 0.05	3.83 (3.73) 0.10	3.79 (3.69) 0.10	3.93 (3.88) 0.05	4.02 (3.97) 0.05	3.64 (3.54) 0.10	3.80 (3.74) 0.06	3.92 (3.88) 0.04	3.80 (3.74) 0.06	4.34 (4.35) ▲ 0.01	3.75 (3.71) 0.04	3.41 (3.29) 0.12

※1 前回の数値には、都市環境デザイン学科は含まれていない。

※2 前回の数値には、救急救命コースは含まれていない。

※3 前回の数値には、都市環境デザイン学科、救急救命コースは含まれていない。

1 回生演習

データ⑦

科目分類	学科		[総合]	[明瞭]	[学習 目標]	[意欲]	[配慮]	[授業 外学]	[私語・ 環境]	[将来]	[改善]	[理解]	[興味]	[触発]	[出席]	[学習 意欲]	[自主 学習]
研究入門ゼミ I	英コミ	2008前期 (2007前期) 差	3.87 (3.85) 0.02	4.05 (3.98) 0.07	3.82 (3.84) ▲ 0.02	3.97 (3.98) ▲ 0.01	4.13 (4.02) 0.11	3.79 (3.67) 0.12	3.26 (3.40) ▲ 0.14	3.77 (3.60) 0.17	3.46 (3.37) 0.09	3.59 (3.79) ▲ 0.20	3.79 (3.79) 0.00	3.62 (3.79) ▲ 0.17	4.44 (4.33) 0.11	3.74 (3.49) 0.25	3.28 (2.93) 0.35
	日語日文 ※ ₁	2008前期 (2007前期) 差	4.46 (4.06) 0.40	4.54 (4.19) 0.35	4.34 (4.19) 0.15	4.20 (4.08) 0.12	4.46 (4.17) 0.29	4.23 (4.00) 0.23	3.97 (3.83) 0.14	3.97 (3.75) 0.22	3.77 (3.56) 0.21	4.24 (3.91) 0.33	4.31 (4.03) 0.28	4.09 (3.89) 0.20	4.74 (4.47) 0.27	4.17 (3.59) 0.58	3.66 (3.27) 0.39
		歴史	2008前期 (2007前期) 差	4.39 (4.34) 0.05	4.49 (4.33) 0.16	4.37 (4.13) 0.24	4.27 (4.19) 0.08	4.28 (4.49) ▲ 0.21	4.31 (4.08) 0.23	4.20 (3.96) 0.24	4.21 (4.13) 0.08	3.85 (3.70) 0.15	4.11 (4.02) 0.09	4.26 (4.23) 0.03	4.18 (4.18) 0.00	4.53 (4.59) ▲ 0.06	4.01 (4.06) ▲ 0.05
	文化財	2008前期 (2007前期) 差	4.40 (4.27) 0.13	4.22 (4.12) 0.10	4.27 (4.10) 0.17	4.09 (3.96) 0.13	4.40 (4.06) 0.34	4.36 (4.02) 0.34	4.11 (3.71) 0.40	4.38 (4.02) 0.36	3.71 (3.49) 0.22	4.13 (3.86) 0.27	4.36 (4.18) 0.18	4.33 (4.10) 0.23	4.67 (4.69) ▲ 0.02	4.18 (3.76) 0.42	3.71 (3.51) 0.20
	児童	2008前期 (2007前期) 差	4.64 (4.76) ▲ 0.12	4.62 (4.68) ▲ 0.06	4.51 (4.63) ▲ 0.12	4.56 (4.61) ▲ 0.05	4.52 (4.61) ▲ 0.09	4.45 (4.45) 0.00	4.47 (4.36) 0.11	4.68 (4.67) 0.01	4.20 (4.15) 0.05	4.52 (4.46) 0.06	4.58 (4.57) 0.01	4.54 (4.55) ▲ 0.01	4.64 (4.74) ▲ 0.10	4.38 (4.40) ▲ 0.02	4.08 (3.84) 0.24
研究入門ゼミ I (日) 書法 I 書法 III	日語日文 (書道) ※ ₁	2008前期 (2007前期) 差	4.40 - -	4.40 - -	4.36 - -	4.40 - -	4.07 - -	4.55 - -	4.07 - -	4.39 - -	4.06 - -	4.15 - -	4.18 - -	3.96 - -	4.68 - -	4.07 - -	3.75 - -
基礎演習 I (マ) 現代マネジメント基礎演習 I	現マネ	2008前期 (2007前期) 差	4.25 (4.22) 0.03	4.28 (4.32) ▲ 0.04	4.24 (3.92) 0.32	4.10 (4.08) 0.02	4.34 (4.45) ▲ 0.11	3.99 (3.89) 0.10	4.11 (4.10) 0.01	4.13 (4.10) 0.03	3.86 (3.80) 0.06	3.92 (3.86) 0.06	3.97 (3.92) 0.05	3.93 (3.82) 0.11	4.23 (4.33) ▲ 0.10	3.95 (3.78) 0.17	3.42 (3.25) 0.17
基礎演習 I	救急救命	2008前期 (2007前期) 差	4.45 - -	4.60 - -	4.45 - -	4.40 - -	4.50 - -	4.36 - -	4.62 - -	4.43 - -	4.19 - -	4.17 - -	4.26 - -	4.21 - -	4.48 - -	4.21 - -	4.02 - -
基礎演習 I (都) 文化政策基礎演習 I	都市環境 デザイン ※ ₂	2008前期 (2007前期) 差	3.93 (4.16) ▲ 0.23	4.09 (4.14) ▲ 0.05	3.93 (3.91) 0.02	4.03 (4.19) ▲ 0.16	4.12 (4.32) ▲ 0.20	3.93 (3.88) 0.05	3.86 (3.64) 0.22	3.89 (3.86) 0.03	3.65 (3.77) ▲ 0.12	3.77 (3.71) 0.06	3.68 (3.94) ▲ 0.26	3.70 (3.87) ▲ 0.17	4.16 (4.44) ▲ 0.28	3.59 (3.79) ▲ 0.20	3.37 (2.96) 0.41
基礎演習 I (看)	看護	2008前期 (2007前期) 差	4.43 (4.24) 0.19	4.41 (4.30) 0.11	4.23 (4.28) ▲ 0.05	4.22 (4.13) 0.09	4.43 (4.43) 0.00	4.16 (3.88) 0.28	4.21 (4.10) 0.11	4.42 (4.18) 0.24	4.01 (3.83) 0.18	4.19 (4.17) 0.02	4.25 (4.11) 0.14	4.26 (4.04) 0.22	4.68 (4.64) 0.04	4.13 (4.06) 0.07	3.81 (3.58) 0.23
1 回生演習合計		2008前期 (2007前期) 差	4.31 (4.31) 0.00	4.36 (4.32) 0.04	4.25 (4.19) 0.06	4.23 (4.21) 0.02	4.32 (4.39) ▲ 0.07	4.19 (4.04) 0.15	4.12 (3.98) 0.14	4.24 (4.13) 0.11	3.89 (3.78) 0.11	4.08 (4.04) 0.04	4.14 (4.16) ▲ 0.02	4.08 (4.09) ▲ 0.01	4.48 (4.56) ▲ 0.08	4.02 (3.96) 0.06	3.67 (3.47) 0.20

※₁ 2008年度前期分析より、1回生演習において日語日文コースと書道コースを分けた。

日語日文コース「2007前期」の値は、書道コースも含めた集計である。

※₂ 「2007前期」の値は文化政策学科時の集計である。

2回生演習

科目分類	学科		[総合]	[明瞭]	[学習 目標]	[意欲]	[配慮]	[授業 外学]	[私語・ 環境]	[将来]	[改善]	[理解]	[興味]	[触発]	[出席]	[学習 意欲]	[自主 学習]
SAP-Prep	英語コミ	2008前期 (2007前期) 差	3.95 (4.31) ▲ 0.36	4.22 (4.50) ▲ 0.28	4.15 (4.50) ▲ 0.35	3.88 (4.31) ▲ 0.43	4.20 (4.42) ▲ 0.22	3.85 (4.42) ▲ 0.57	3.93 (4.03) ▲ 0.10	4.12 (4.53) ▲ 0.41	3.59 (3.81) ▲ 0.22	3.90 (4.03) ▲ 0.13	3.90 (4.22) ▲ 0.32	3.76 (4.17) ▲ 0.41	4.10 (4.17) ▲ 0.07	3.63 (3.83) ▲ 0.20	3.49 (3.47) 0.02
基礎演習Ⅰ(日)	日語日文	2008前期 (2007前期) 差	4.39 (4.08) 0.31	4.44 (4.12) 0.32	4.27 (3.96) 0.31	4.36 (4.06) 0.30	4.36 (4.06) 0.30	4.34 (3.82) 0.52	3.98 (3.48) 0.50	4.00 (3.62) 0.38	3.86 (3.46) 0.40	4.00 (3.78) 0.22	4.22 (3.92) 0.30	4.05 (3.82) 0.23	4.67 (4.36) 0.31	4.03 (3.88) 0.15	3.50 (3.48) 0.02
漢字古典研究Ⅰ かな古典研究Ⅰ	日語日文 (書道)	2008前期 (2007前期) 差	4.88 (4.74) 0.14	4.82 (4.81) 0.01	4.80 (4.66) 0.14	4.82 (4.68) 0.14	4.67 (4.50) 0.17	4.80 (4.66) 0.14	4.66 (4.42) 0.24	4.86 (4.74) 0.12	4.64 (4.39) 0.25	4.69 (4.63) 0.06	4.76 (4.79) ▲ 0.03	4.69 (4.58) 0.11	4.82 (4.66) 0.16	4.63 (4.58) 0.05	4.31 (4.39) ▲ 0.08
日本史基礎ゼミⅠ 世界史基礎ゼミⅠ	歴史	2008前期 (2007前期) 差	4.34 (4.36) ▲ 0.02	4.31 (4.35) ▲ 0.04	4.20 (4.26) ▲ 0.06	4.22 (4.34) ▲ 0.12	4.16 (4.35) ▲ 0.19	4.06 (4.26) ▲ 0.20	4.12 (4.23) ▲ 0.11	4.15 (4.09) 0.06	3.82 (3.77) 0.05	4.03 (4.06) ▲ 0.03	4.24 (4.21) 0.03	4.18 (4.19) ▲ 0.01	4.42 (4.48) ▲ 0.06	3.95 (3.98) ▲ 0.03	3.69 (3.70) ▲ 0.01
文化財基礎ゼミⅠ	文化財	2008前期 (2007前期) 差	4.41 (4.40) 0.01	4.26 (4.31) ▲ 0.05	4.30 (4.38) ▲ 0.08	4.30 (4.38) ▲ 0.08	4.02 (4.15) ▲ 0.13	3.94 (4.10) ▲ 0.16	3.96 (4.15) ▲ 0.19	4.21 (3.98) 0.23	3.81 (3.90) ▲ 0.09	4.13 (4.13) 0.00	4.40 (4.42) ▲ 0.02	4.21 (4.29) ▲ 0.08	4.45 (4.50) ▲ 0.05	3.85 (4.00) ▲ 0.15	3.60 (3.69) ▲ 0.09
基礎演習(児)	児童教育	2008前期 (2007前期) 差	4.69 - -	4.48 - -	4.43 - -	4.48 - -	4.54 - -	4.44 - -	4.32 - -	4.66 - -	4.23 - -	4.37 - -	4.56 - -	4.56 - -	4.54 - -	4.30 - -	4.10 - -
文化政策基礎演習Ⅲ	文化政策	2008前期 (2007前期) 差	4.23 (4.27) ▲ 0.04	4.12 (4.26) ▲ 0.14	4.06 (4.20) ▲ 0.14	4.11 (4.22) ▲ 0.11	4.27 (4.22) 0.05	4.12 (4.09) 0.03	3.88 (4.09) ▲ 0.21	4.16 (4.15) 0.01	3.75 (3.78) ▲ 0.03	4.04 (4.05) ▲ 0.01	4.24 (4.15) 0.09	4.18 (4.06) 0.12	4.52 (4.40) 0.12	3.88 (3.91) ▲ 0.03	3.55 (3.49) 0.06
現代マネジメント基礎演習Ⅲ	現マネ	2008前期 (2007前期) 差	4.24 (4.33) ▲ 0.09	4.37 (4.26) 0.11	4.24 (4.17) 0.07	4.22 (4.13) 0.09	4.29 (4.30) ▲ 0.01	4.05 (3.81) 0.24	4.16 (4.19) ▲ 0.03	4.24 (4.24) 0.00	3.86 (3.69) 0.17	3.92 (3.75) 0.17	4.05 (4.12) ▲ 0.07	4.06 (3.97) 0.09	4.39 (4.43) ▲ 0.04	3.97 (3.76) 0.21	3.76 (3.46) 0.30
基礎演習Ⅲ(看)	看護	2008前期 (2007前期) 差	4.58 (4.30) 0.28	4.52 (4.30) 0.22	4.39 (4.31) 0.08	4.36 (4.10) 0.26	4.56 (4.40) 0.16	4.34 (4.13) 0.21	4.36 (4.01) 0.35	4.50 (4.30) 0.20	4.17 (3.75) 0.42	4.30 (3.92) 0.38	4.48 (4.10) 0.38	4.48 (4.16) 0.32	4.73 (4.39) 0.34	4.35 (3.87) 0.48	4.19 (3.63) 0.56
2回生演習合計		2008前期 (2007前期) 差	4.44 (4.33) 0.11	4.40 (4.33) 0.07	4.31 (4.27) 0.04	4.32 (4.25) 0.07	4.37 (4.30) 0.07	4.24 (4.13) 0.11	4.17 (4.09) 0.08	4.35 (4.18) 0.17	3.99 (3.79) 0.20	4.17 (4.01) 0.16	4.34 (4.20) 0.14	4.28 (4.13) 0.15	4.53 (4.43) 0.10	4.10 (3.94) 0.16	3.84 (3.63) 0.21

3 回生演習

科目分類	学科		[総合]	[明瞭]	[学習 目標]	[意欲]	[配慮]	[授業 外学]	[私語・ 環境]	[将来]	[改善]	[理解]	[興味]	[触発]	[出席]	[学習 意欲]	[自主 学習]
英語コミュニケーション演習 I	英コミ	2008前期 (2007前期) 差	4.51 (4.59) ▲ 0.08	4.54 (4.52) 0.02	4.36 (4.43) ▲ 0.07	4.31 (4.41) ▲ 0.10	4.64 (4.67) ▲ 0.03	4.13 (4.33) ▲ 0.20	4.33 (3.89) 0.44	4.33 (4.36) ▲ 0.03	4.13 (3.93) 0.20	4.31 (4.15) 0.16	4.28 (4.35) ▲ 0.07	4.10 (4.17) ▲ 0.07	4.62 (4.57) 0.05	3.87 (4.09) ▲ 0.22	3.51 (3.35) 0.16
日本語日本文学演習 I	日語日文	2008前期 (2007前期) 差	4.51 (4.51) 0.00	4.43 (4.59) ▲ 0.16	4.48 (4.43) 0.05	4.43 (4.32) 0.11	4.59 (4.55) 0.04	4.24 (4.14) 0.10	4.02 (4.09) ▲ 0.07	4.17 (4.18) ▲ 0.01	3.93 (3.80) 0.13	4.18 (4.34) ▲ 0.16	4.46 (4.48) ▲ 0.02	4.33 (4.36) ▲ 0.03	4.50 (4.48) 0.02	4.07 (4.18) ▲ 0.11	3.72 (3.82) ▲ 0.10
書法Ⅴ 書法Ⅶ	日語日文 (書道)	2008前期 (2007前期) 差	4.65 (4.74) ▲ 0.09	4.67 (4.49) 0.18	4.64 (4.49) 0.15	4.69 (4.54) 0.15	4.69 (4.27) 0.42	4.87 (4.76) 0.11	4.72 (4.57) 0.15	4.72 (4.62) 0.10	4.46 (4.24) 0.22	4.59 (4.57) 0.02	4.72 (4.62) 0.10	4.62 (4.54) 0.08	4.67 (4.78) ▲ 0.11	4.51 (4.43) 0.08	4.29 (4.27) 0.02
日本史演習 I 世界史演習 I	歴史	2008前期 (2007前期) 差	4.33 (4.38) ▲ 0.05	4.28 (4.32) ▲ 0.04	4.22 (4.35) ▲ 0.13	4.11 (4.22) ▲ 0.11	4.34 (4.31) 0.03	4.12 (4.35) ▲ 0.23	4.24 (4.35) ▲ 0.11	4.07 (3.98) 0.09	3.93 (3.84) 0.09	3.98 (3.92) 0.06	4.19 (4.26) ▲ 0.07	4.12 (4.18) ▲ 0.06	4.52 (4.26) 0.26	4.01 (3.87) 0.14	3.84 (3.67) 0.17
考古学演習 I 美術工芸史演習 I	文化財	2008前期 (2007前期) 差	4.58 (4.20) 0.38	4.53 (4.27) 0.26	4.56 (4.18) 0.38	4.44 (4.25) 0.19	4.69 (4.28) 0.41	4.64 (4.20) 0.44	4.14 (4.08) 0.06	4.44 (4.18) 0.26	4.22 (3.72) 0.50	4.06 (3.95) 0.11	4.42 (4.37) 0.05	4.39 (4.23) 0.16	4.64 (4.47) 0.17	4.19 (4.00) 0.19	3.83 (3.70) 0.13
文化政策専門演習 I	文化政策	2008前期 (2007前期) 差	4.39 (3.89) 0.50	4.37 (4.02) 0.35	4.26 (3.87) 0.39	4.26 (3.90) 0.36	4.39 (4.13) 0.26	4.25 (3.95) 0.30	4.25 (3.78) 0.47	4.25 (3.83) 0.42	3.95 (3.60) 0.35	4.04 (3.75) 0.29	4.29 (3.90) 0.39	4.12 (3.84) 0.28	4.48 (4.07) 0.41	4.14 (3.68) 0.46	3.82 (3.39) 0.43
現代マネジメント専門演習 I	現マネ	2008前期 (2007前期) 差	4.58 (4.44) 0.14	4.55 (4.35) 0.20	4.41 (4.25) 0.16	4.41 (4.30) 0.11	4.64 (4.41) 0.23	4.33 (4.20) 0.13	4.39 (4.34) 0.05	4.57 (4.37) 0.20	4.30 (3.95) 0.35	4.17 (4.07) 0.10	4.44 (4.32) 0.12	4.31 (4.28) 0.03	4.53 (4.55) ▲ 0.02	4.22 (4.10) 0.12	3.88 (3.86) 0.02
3回生演習合計		2008前期 (2007前期) 差	4.47 (4.32) 0.15	4.44 (4.31) 0.13	4.37 (4.24) 0.13	4.33 (4.22) 0.11	4.52 (4.34) 0.18	4.31 (4.23) 0.08	4.29 (4.14) 0.15	4.32 (4.15) 0.17	4.08 (3.83) 0.25	4.14 (4.03) 0.11	4.36 (4.27) 0.09	4.24 (4.18) 0.06	4.54 (4.39) 0.15	4.13 (3.98) 0.15	3.84 (3.68) 0.16

4 回生演習

科目分類	学科		[総合]	[明瞭]	[学習 目標]	[意欲]	[配慮]	[授業 外学]	[私語・ 環境]	[将来]	[改善]	[理解]	[興味]	[触発]	[出席]	[学習 意欲]	[自主 学習]
英語コミュニケーション演習Ⅲ	英コミ	2008前期 (2007前期) 差	4.52 (4.73) ▲ 0.21	4.62 (4.65) ▲ 0.03	4.62 (4.68) ▲ 0.06	4.50 (4.52) ▲ 0.02	4.57 (4.81) ▲ 0.24	4.36 (4.42) ▲ 0.06	4.05 (4.45) ▲ 0.40	4.33 (4.58) ▲ 0.25	4.17 (4.52) ▲ 0.35	4.29 (4.40) ▲ 0.11	4.40 (4.57) ▲ 0.17	4.24 (4.63) ▲ 0.39	4.24 (4.73) ▲ 0.49	4.07 (4.33) ▲ 0.26	4.02 (4.13) ▲ 0.11
日本語日本文学演習Ⅲ	日語日文	2008前期 (2007前期) 差	4.57 (4.59) ▲ 0.02	4.61 (4.55) 0.06	4.63 (4.55) 0.08	4.50 (4.13) 0.37	4.66 (4.45) 0.21	4.55 (4.33) 0.22	4.21 (4.03) 0.18	4.39 (4.18) 0.21	4.16 (3.70) 0.46	4.39 (4.35) 0.04	4.47 (4.60) ▲ 0.13	4.58 (4.60) ▲ 0.02	4.42 (4.20) 0.22	4.24 (4.08) 0.16	4.16 (3.83) 0.33
作品制作Ⅰ 作品研究Ⅰ 作品制作Ⅲ 作品研究Ⅲ 書法演習Ⅲ	日語日文 (書道)	2008前期 (2007前期) 差	4.64 (4.77) ▲ 0.13	4.57 (4.66) ▲ 0.09	4.46 (4.82) ▲ 0.36	4.54 (4.70) ▲ 0.16	4.68 (4.68) 0.00	4.68 (4.80) ▲ 0.12	4.64 (4.80) ▲ 0.16	4.57 (4.70) ▲ 0.13	4.50 (4.57) ▲ 0.07	4.50 (4.66) ▲ 0.16	4.68 (4.77) ▲ 0.09	4.64 (4.59) 0.05	4.54 (4.73) ▲ 0.19	4.61 (4.70) ▲ 0.09	4.46 (4.20) 0.26
日本史演習Ⅲ 世界史演習Ⅲ 女性史特別演習Ⅰ 女性史特別演習Ⅱ	歴史	2008前期 (2007前期) 差	4.55 (4.59) ▲ 0.04	4.51 (4.56) ▲ 0.05	4.44 (4.59) ▲ 0.15	4.31 (4.32) ▲ 0.01	4.51 (4.62) ▲ 0.11	4.43 (4.46) ▲ 0.03	4.39 (4.39) 0.00	4.23 (4.18) 0.05	4.23 (4.00) 0.23	4.23 (4.28) ▲ 0.05	4.39 (4.52) ▲ 0.13	4.32 (4.45) ▲ 0.13	4.16 (4.27) ▲ 0.11	4.03 (4.10) ▲ 0.07	4.01 (4.05) ▲ 0.04
考古学演習Ⅲ 美術工芸史演習Ⅲ	文化財	2008前期 (2007前期) 差	4.45 (4.40) 0.05	4.29 (4.30) ▲ 0.01	4.39 (4.44) ▲ 0.05	4.21 (4.14) 0.07	4.38 (4.26) 0.12	4.25 (4.22) 0.03	4.23 (4.42) ▲ 0.19	4.07 (4.14) ▲ 0.07	4.04 (3.70) 0.34	4.11 (4.22) ▲ 0.11	4.27 (4.40) ▲ 0.13	4.32 (4.40) ▲ 0.08	4.16 (4.48) ▲ 0.32	4.09 (4.20) ▲ 0.11	3.98 (4.06) ▲ 0.08
現代マネジメント専門演習Ⅲ	現マネ	2008前期 (2007前期) 差	4.57 - -	4.61 - -	4.54 - -	4.45 - -	4.59 - -	4.23 - -	4.37 - -	4.45 - -	4.27 - -	4.28 - -	4.44 - -	4.38 - -	4.55 - -	4.28 - -	4.08 - -
文化政策専門演習Ⅲ 専門演習Ⅲ	文化政策	2008前期 (2007前期) 差	4.13 (4.51) ▲ 0.38	4.15 (4.52) ▲ 0.37	4.04 (4.45) ▲ 0.41	3.91 (4.30) ▲ 0.39	4.23 (4.47) ▲ 0.24	3.93 (4.29) ▲ 0.36	3.92 (4.41) ▲ 0.49	3.94 (4.38) ▲ 0.44	3.67 (4.10) ▲ 0.43	3.95 (4.29) ▲ 0.34	4.06 (4.45) ▲ 0.39	3.96 (4.38) ▲ 0.42	3.91 (4.13) ▲ 0.22	3.77 (4.11) ▲ 0.34	3.72 (3.92) ▲ 0.20
4回生演習合計		2008前期 (2007前期) 差	4.42 (4.57) ▲ 0.15	4.42 (4.53) ▲ 0.11	4.37 (4.56) ▲ 0.19	4.26 (4.33) ▲ 0.07	4.45 (4.53) ▲ 0.08	4.25 (4.40) ▲ 0.15	4.20 (4.42) ▲ 0.22	4.21 (4.33) ▲ 0.12	4.06 (4.07) ▲ 0.01	4.18 (4.34) ▲ 0.16	4.31 (4.53) ▲ 0.22	4.26 (4.47) ▲ 0.21	4.21 (4.35) ▲ 0.14	4.06 (4.21) ▲ 0.15	3.98 (4.01) ▲ 0.03