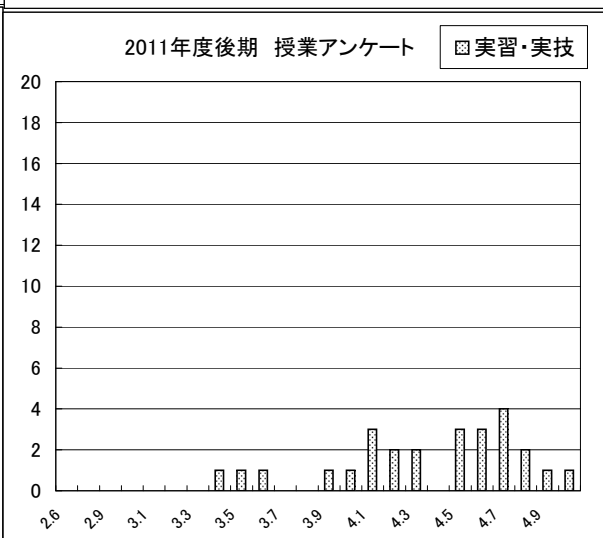
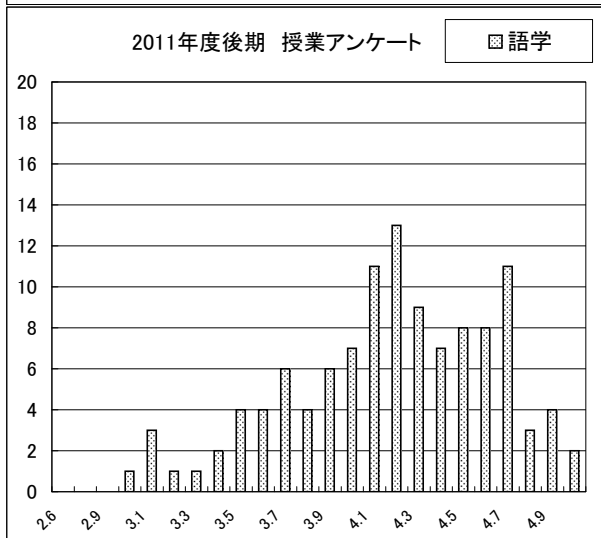
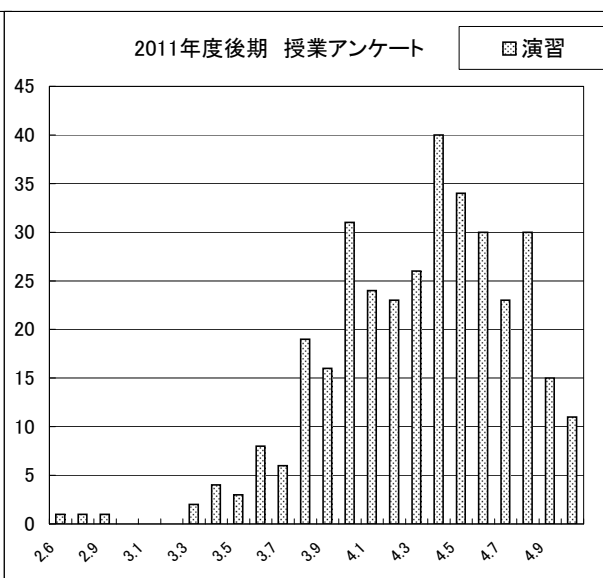
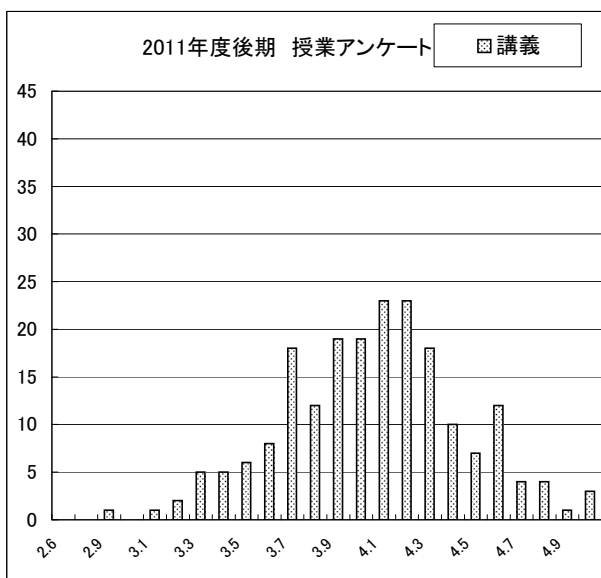


2011年後期 授業アンケート 集計

【講義形態別】

講義形態	データ	2.6	2.7	2.9	3.0	3.1	3.2	3.3	3.4	3.5	3.6	3.7	3.8	3.9	4.0	4.1	4.2	4.3	4.4	4.5	4.6	4.7	4.8	4.9	5.0	総計
講義	データの個数			1		1	2	5	5	6	8	18	12	19	19	23	23	18	10	7	12	4	4	1	3	201
	平均			2.9		3.1	3.2	3.3	3.4	3.5	3.6	3.7	3.8	3.9	4	4.1	4.2	4.3	4.4	4.5	4.6	4.7	4.8	4.9	5.0	4.1
	標準偏差			0		0	0	0	0	0	0	0	0	0	0	0	0	0	0	0	0	0	0	0	0	0.0
演習	データの個数	1	1	1				2	4	3	8	6	19	16	31	24	23	26	40	34	30	23	30	15	11	348
	平均	2.6	2.7	2.9				3.3	3.4	3.5	3.6	3.7	3.8	3.9	4	4.1	4.2	4.3	4.4	4.5	4.6	4.7	4.8	4.9	5.0	4.3
	標準偏差	0	0	0				0	0	0	0	0	0	0	0	0	0	0	0	0	0	0	0	0	0	0.0
語学	データの個数				1	3	1	1	2	4	4	6	4	6	7	11	13	9	7	8	8	11	3	4	2	115
	平均				3	3.1	3.2	3.3	3.4	3.5	3.6	3.7	3.8	3.9	4	4.1	4.2	4.3	4.4	4.5	4.6	4.7	4.8	4.9	5.0	4.2
	標準偏差				0	0	0	0	0	0	0	0	0	0	0	0	0	0	0	0	0	0	0	0	0	0.0
実習・実技	データの個数								1	1	1			1	1	3	2	2		3	3	4	2	1	1	26
	平均								3.4	3.5	3.6			3.9	4	4.1	4.2	4.3		4.5	4.6	4.7	4.8	4.9	5.0	4.4
	標準偏差								0	0	0			0	0	0	0	0		0	0	0	0	0	0	0.0
全体のデータの個数	1	1	2	1	4	3	8	12	14	21	30	35	42	58	61	61	55	57	52	53	42	39	21	17	690	
全体の平均	2.6	2.7	2.9	3	3.1	3.2	3.3	3.4	3.5	3.6	3.7	3.8	3.9	4	4.1	4.2	4.3	4.4	4.5	4.6	4.7	4.8	4.9	5.0	4.2	
全体の標準偏差	0	0	0	0	0	0	0	0	0	0	0	0	0	0	0	0	0	0	0	0	0	0	0	0	0.0	0.4



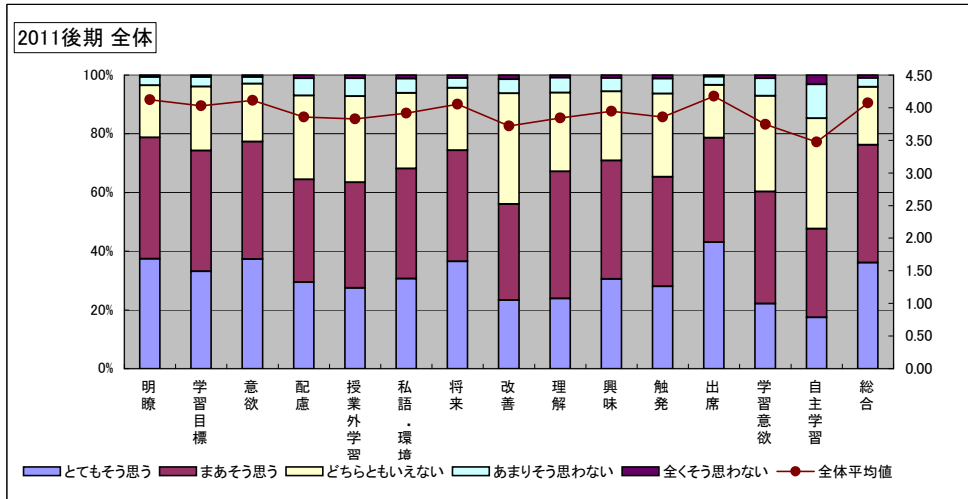
■授業形態別・各項目の比較■

【全体】

全体回答分布		明瞭	学習目標	意欲	配慮	授業外学習	私語・環境	将来	改善	理解	興味	触発	出席	学習意欲	自主学習	総合
とても思う	%	37.37	33.17	37.33	29.48	27.48	30.61	36.55	23.32	23.87	30.50	28.05	43.04	22.12	17.46	36.15
まあ思う	%	41.40	41.04	40.03	34.98	35.99	37.51	37.78	32.75	43.30	40.33	37.33	35.55	38.23	30.20	40.10
どちらともいえない	%	17.77	21.90	19.74	28.56	29.32	25.82	21.34	37.76	26.88	23.61	28.25	18.01	32.58	37.61	19.71
あまりそう思わない	%	2.81	3.21	2.29	5.85	6.12	4.90	3.33	4.80	5.04	4.53	5.16	2.88	6.01	11.61	3.12
全くそう思わない	%	0.65	0.68	0.62	1.12	1.09	1.17	1.00	1.37	0.91	1.03	1.22	0.51	1.06	3.11	0.93
全体平均値		4.12	4.03	4.11	3.86	3.83	3.91	4.06	3.72	3.84	3.95	3.86	4.18	3.74	3.47	4.07
全体標準偏差		0.92	0.93	0.92	0.97	0.97	0.96	0.95	0.96	0.94	0.95	0.96	0.93	0.95	1.00	0.93

【参考】10後期

全体平均値		4.14	4.08	4.16	3.90	3.88	3.98	4.11	3.77	3.87	3.98	3.89	4.24	3.79	3.52	4.13
全体標準偏差		0.94	0.94	0.93	0.98	0.98	0.97	0.96	0.97	0.95	0.97	0.98	0.93	0.96	1.02	0.94

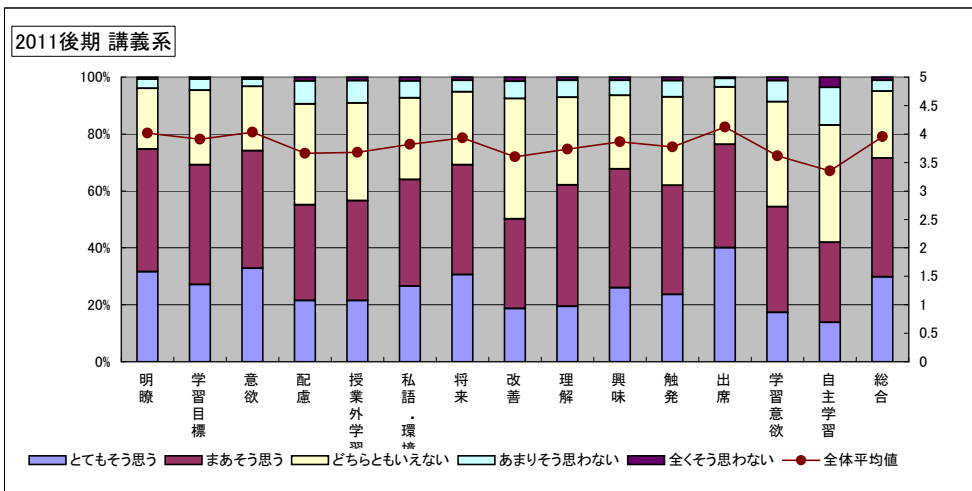


【講義】

全体回答分布		明瞭	学習目標	意欲	配慮	授業外学習	私語・環境	将来	改善	理解	興味	触発	出席	学習意欲	自主学習	総合
とても思う	%	31.59	27.14	32.88	21.51	21.49	26.57	30.56	18.72	19.49	26.03	23.66	40.07	17.35	13.85	29.83
まあ思う	%	43.07	42.07	41.28	33.63	35.07	37.40	38.57	31.44	42.63	41.72	38.28	36.33	37.12	28.15	41.74
どちらともいえない	%	21.36	26.16	22.54	35.46	34.29	28.67	25.71	42.25	30.84	25.80	31.09	20.15	36.82	41.08	23.50
あまりそう思わない	%	3.31	3.91	2.63	8.06	7.91	6.00	4.04	6.08	5.97	5.34	5.73	2.98	7.43	13.32	3.84
全くそう思わない	%	0.67	0.71	0.67	1.34	1.24	1.36	1.12	1.51	1.07	1.12	1.25	0.47	1.28	3.60	1.09
全体平均値		4.02	3.91	4.03	3.66	3.68	3.82	3.93	3.60	3.74	3.86	3.77	4.13	3.62	3.35	3.95
全体標準偏差		0.92	0.93	0.92	0.97	0.97	0.97	0.95	0.95	0.94	0.95	0.96	0.93	0.95	1.00	0.94

【参考】10後期

全体平均値		4.05	3.98	4.11	3.73	3.74	3.90	4.01	3.66	3.77	3.92	3.83	4.18	3.67	3.40	4.03
全体標準偏差		0.95	0.95	0.93	0.99	0.98	0.99	0.97	0.98	0.96	0.97	0.98	0.93	0.96	1.01	0.95

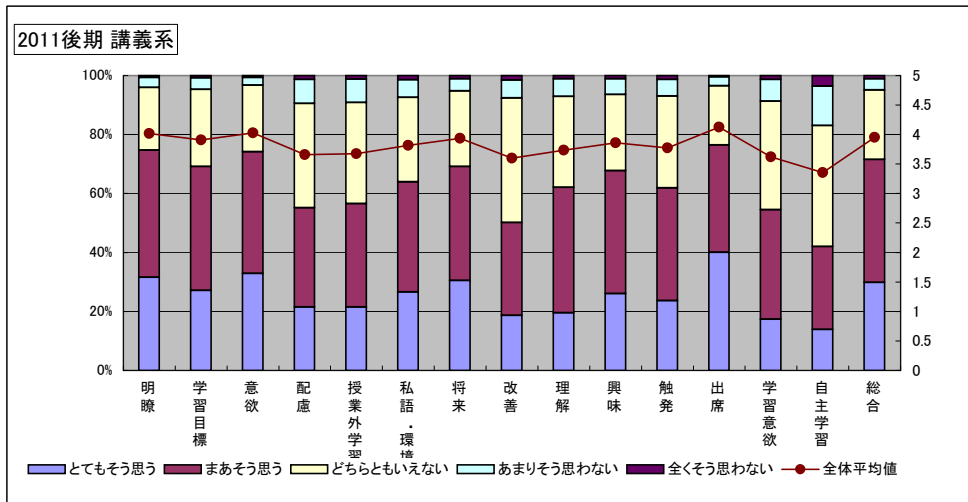


【演習】

全体回答分布		明瞭	学習目標	意欲	配慮	授業外学習	私語・環境	将来	改善	理解	興味	触発	出席	学習意欲	自主学習	総合
とても思う	%	43.36	40.07	41.57	38.74	34.34	33.94	44.73	28.19	29.38	37.08	34.97	47.56	28.01	22.17	43.14
まあ思う	%	40.29	40.67	39.30	36.56	37.58	38.69	36.76	34.85	44.55	39.10	36.99	34.04	39.67	33.58	38.65
どちらともいえない	%	13.64	16.39	16.85	20.46	23.43	22.67	15.56	32.60	21.84	20.11	23.41	15.30	27.37	33.01	15.49
あまりそう思わない	%	2.19	2.28	1.68	3.36	3.76	3.69	2.20	3.30	3.57	2.91	3.61	2.58	4.21	8.87	2.01
全くそう思わない	%	0.52	0.58	0.60	0.88	0.88	1.02	0.75	1.07	0.66	0.79	1.02	0.52	0.73	2.37	0.70
全体平均値		4.24	4.17	4.20	4.09	4.01	4.01	4.23	3.86	3.98	4.09	4.01	4.26	3.90	3.64	4.22
全体標準偏差		0.90	0.91	0.90	0.95	0.95	0.95	0.92	0.95	0.92	0.93	0.95	0.92	0.94	1.00	0.91

【参考】10後期

全体平均値	4.27	4.23	4.24	4.12	4.04	4.06	4.27	3.91	4.03	4.10	4.02	4.34	3.97	3.72	4.27
全体標準偏差	0.90	0.91	0.90	0.95	0.96	0.95	0.92	0.95	0.92	0.94	0.97	0.91	0.94	1.00	0.91

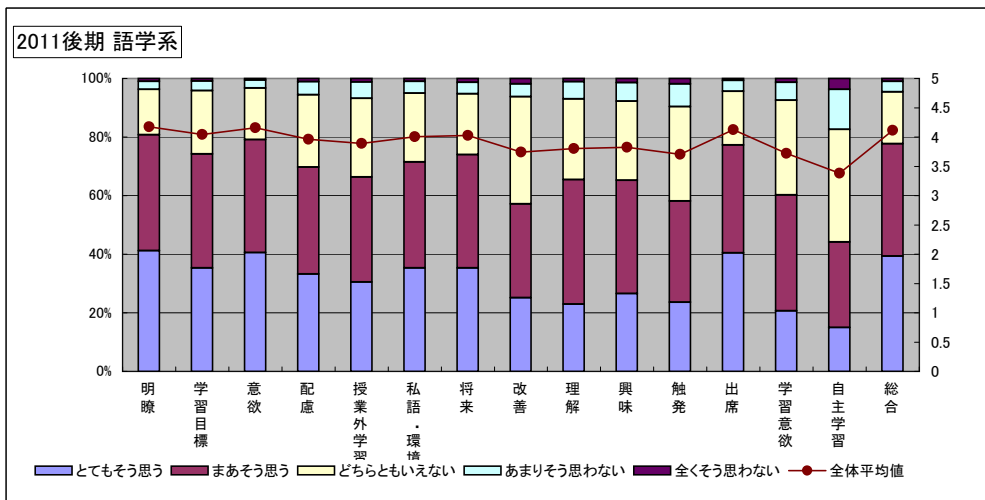


【語学】

全体回答分布		明瞭	学習目標	意欲	配慮	授業外学習	私語・環境	将来	改善	理解	興味	触発	出席	学習意欲	自主学習	総合
とても思う	%	41.17	35.31	40.53	33.20	30.48	35.30	35.31	25.14	22.95	26.61	23.64	40.45	20.63	15.00	39.35
まあ思う	%	39.63	38.92	38.63	36.57	35.83	36.17	38.64	32.00	42.49	38.69	34.46	36.85	39.64	29.18	38.40
どちらともいえない	%	15.52	21.58	17.59	24.64	26.87	23.49	20.78	36.68	27.55	26.89	32.24	18.30	32.28	38.40	17.62
あまりそう思わない	%	2.69	3.33	2.65	4.48	5.67	4.08	3.96	4.36	5.95	6.34	7.84	3.72	6.18	13.66	3.60
全くそう思わない	%	0.99	0.87	0.59	1.11	1.15	0.95	1.31	1.82	1.07	1.47	1.82	0.67	1.27	3.76	1.03
全体平均値		4.17	4.04	4.16	3.96	3.89	4.01	4.03	3.74	3.80	3.83	3.70	4.13	3.72	3.38	4.11
全体標準偏差		0.93	0.94	0.92	0.96	0.97	0.96	0.96	0.97	0.95	0.97	0.99	0.94	0.95	1.01	0.94

【参考】10後期

全体平均値	4.19	4.06	4.19	4.02	3.99	4.08	4.06	3.81	3.84	3.84	3.71	4.18	3.79	3.46	4.13
全体標準偏差	0.95	0.96	0.94	0.97	0.97	0.95	0.97	0.98	0.97	1.00	1.01	0.96	0.97	1.03	0.96

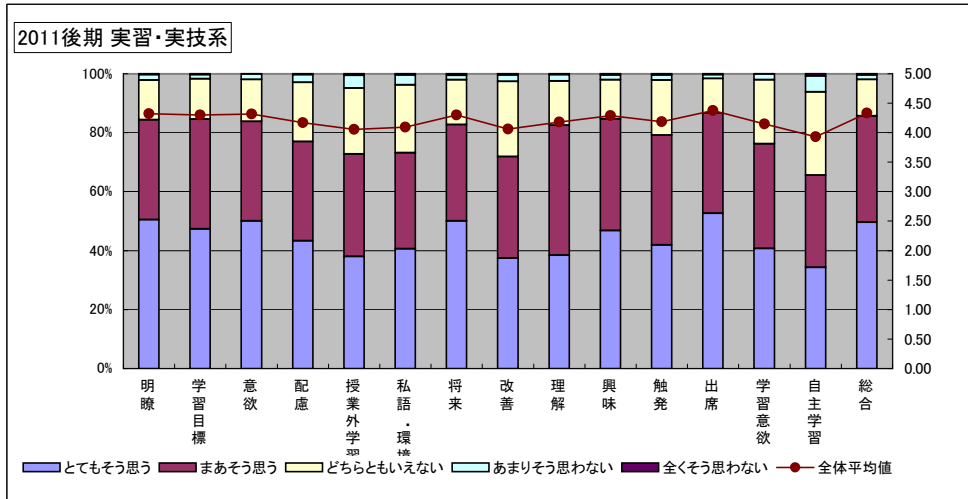


【実習・実技】

全体回答分布		明瞭	学習目標	意欲	配慮	授業外学習	私語・環境	将来	改善	理解	興味	触発	出席	学習意欲	自主学習	総合
とても思う	%	50.44	47.35	50.07	43.30	38.00	40.65	50.07	37.41	38.44	46.76	41.91	52.65	40.74	34.32	49.63
まあ思う	%	33.97	37.21	33.73	33.73	34.76	32.55	32.70	34.46	44.04	37.94	37.21	33.97	35.44	31.22	36.08
どちらともいえない	%	13.38	13.68	14.29	20.03	22.39	22.97	15.17	25.48	15.02	13.24	18.68	11.76	21.76	28.28	12.37
あまりそう思わない	%	1.91	1.47	1.77	2.65	4.27	3.39	1.47	2.21	2.21	1.62	1.76	1.32	1.91	5.45	1.47
全くそう思わない	%	0.29	0.29	0.15	0.29	0.59	0.44	0.59	0.44	0.29	0.44	0.44	0.29	0.15	0.74	0.44
全体平均値		4.32	4.30	4.32	4.17	4.05	4.10	4.30	4.06	4.18	4.29	4.18	4.37	4.15	3.93	4.33
全体標準偏差		0.89	0.88	0.89	0.93	0.95	0.95	0.91	0.93	0.89	0.89	0.91	0.87	0.91	0.98	0.88

【参考】10後期

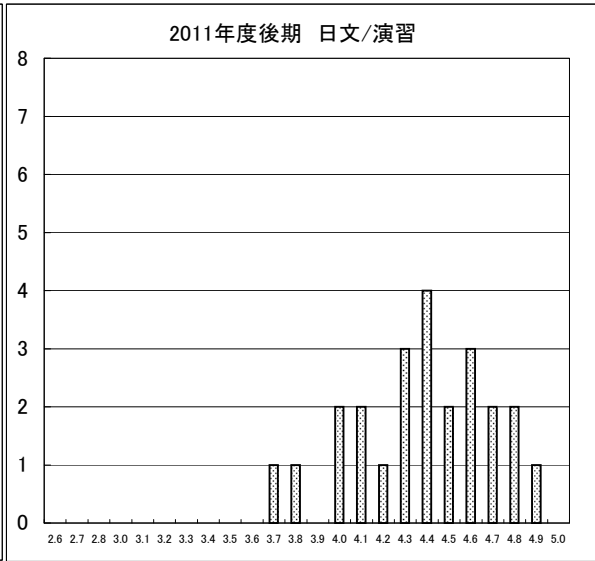
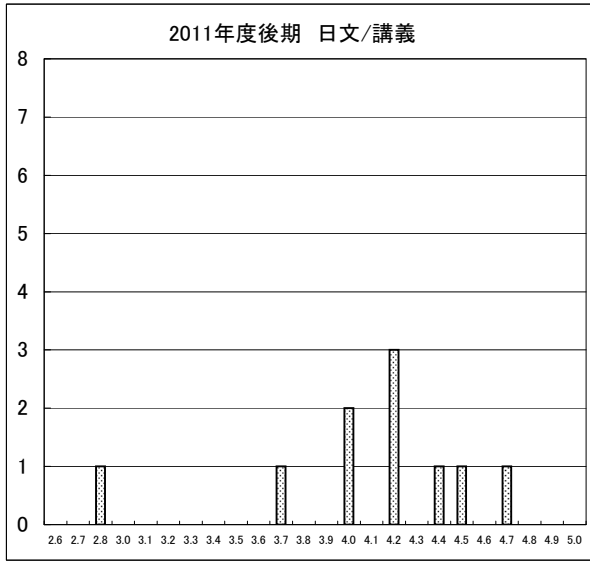
全体平均値		4.36	4.34	4.34	4.23	4.10	4.11	4.38	4.05	4.20	4.32	4.24	4.51	4.12	3.89	4.35
全体標準偏差		0.90	0.89	0.89	0.91	0.95	0.95	0.91	0.93	0.88	0.90	0.91	0.85	0.90	0.97	0.89



■学科別・授業形態別データ分布■

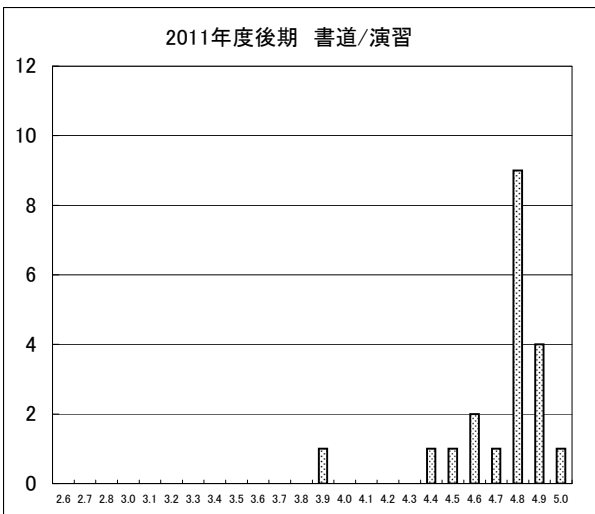
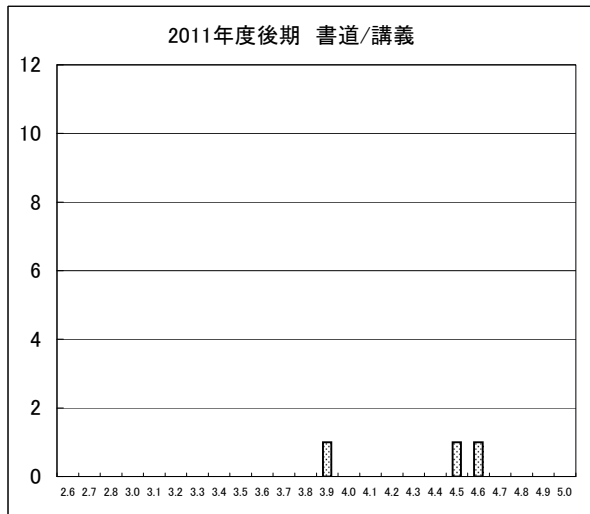
【日本語日本文学科(日本語日本文学コース)】

講義形態	2.6	2.7	2.8	3.0	3.1	3.2	3.3	3.4	3.5	3.6	3.7	3.8	3.9	4.0	4.1	4.2	4.3	4.4	4.5	4.6	4.7	4.8	4.9	5.0	総計
講義	データの個数			1							1			2		3		1	1		1				10
	平均			2.9							3.7			4	4.2		4.4	4.5		4.7					4.1
	標準偏差			0							0		0	0	0	0	0	0	0	0	0				0.5
演習	データの個数										1	1		2	2	1	3	4	2	3	2	2	1		24
	平均										3.7	3.8		4	4.1	4.2	4.3	4.4	4.5	4.6	4.7	4.8	4.9		4.4
	標準偏差										0	0		0	0	0	0	0	0	0	0	0	0	0	0.3



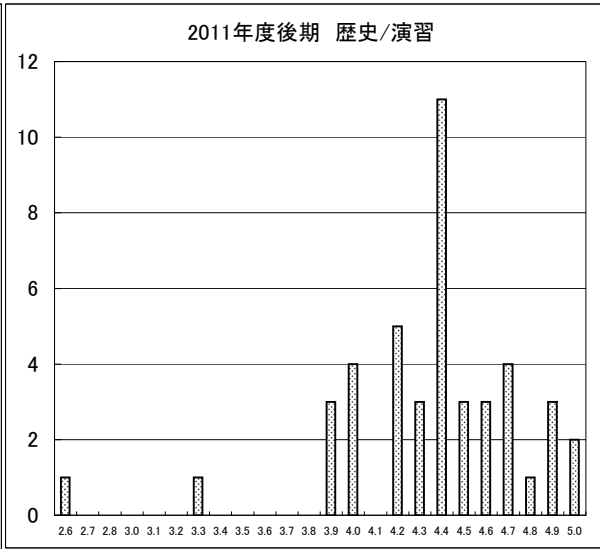
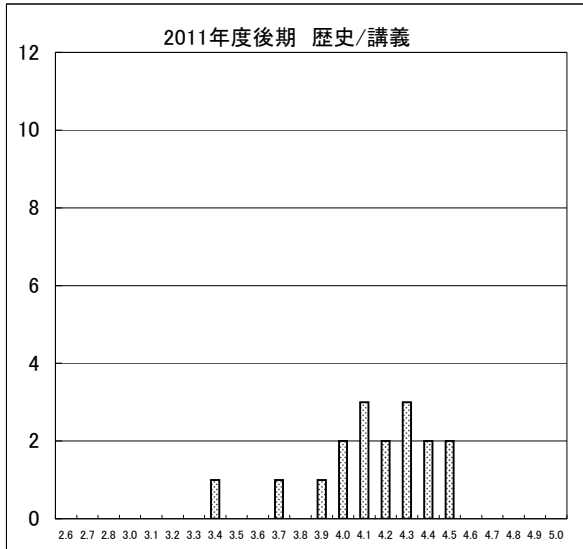
【日本語日本文学科(書道コース)】

講義形態	2.6	2.7	2.8	3.0	3.1	3.2	3.3	3.4	3.5	3.6	3.7	3.8	3.9	4.0	4.1	4.2	4.3	4.4	4.5	4.6	4.7	4.8	4.9	5.0	総計
講義	データの個数											1							1	1					3
	平均											3.9							4.5	4.6					4.3
	標準偏差											0							0	0					0.3
演習	データの個数										1							1	1	2	1	9	4	1	19
	平均										3.9							4.4	4.5	4.6	4.7	4.8	4.9	5	4.8
	標準偏差										0							0	0	0	0	0	0	0	0.1



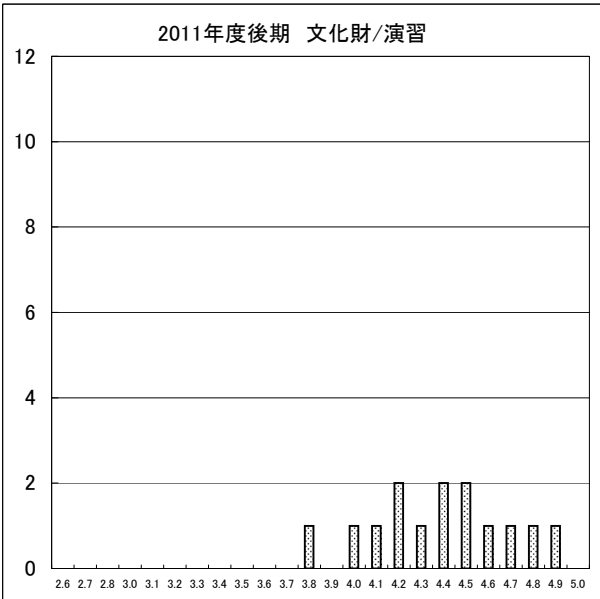
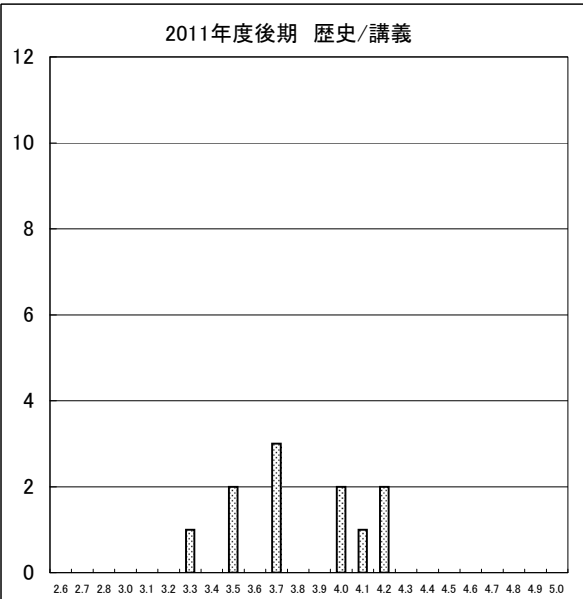
【歴史学科】

講義形態		2.6	2.7	2.8	3.0	3.1	3.2	3.3	3.4	3.5	3.6	3.7	3.8	3.9	4.0	4.1	4.2	4.3	4.4	4.5	4.6	4.7	4.8	4.9	5.0	総計
講義	データの個数							1			1			1	2	3	2	3	2	2						17
	平均							3.4			3.7			3.9	4	4.1	4.2	4.3	4.4	4.5						4.1
	標準偏差							0			0			0	0	0	0	0	0	0						0.3
演習	データの個数	1						1						3	4		5	3	11	3	3	4	1	3	2	44
	平均	2.6						3.3						3.9	4		4.2	4.3	4.4	4.5	4.6	4.7	4.8	4.9	5	4.4
	標準偏差	0						0						0	0		0	0	0	0	0	0	0	0	0	0.4



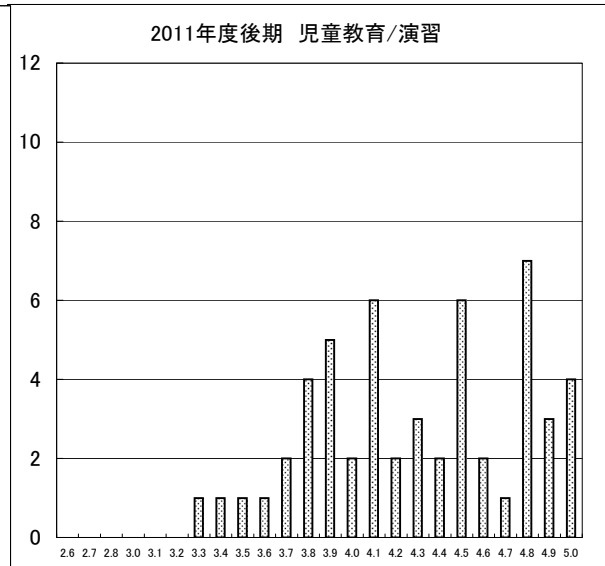
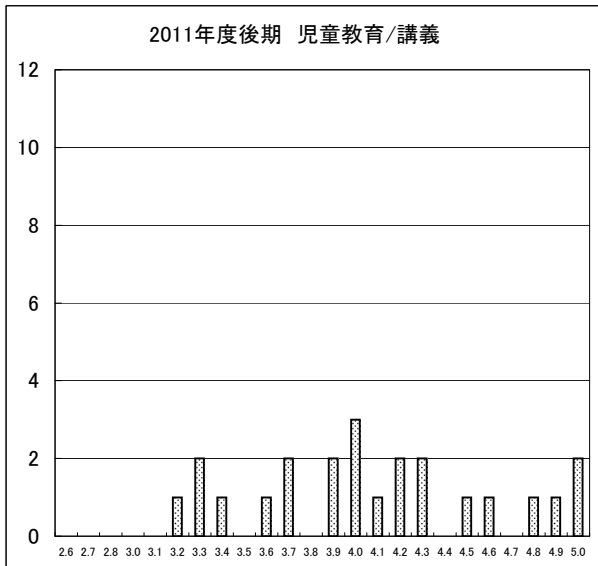
【文化財学科】

講義形態		2.6	2.7	2.8	3.0	3.1	3.2	3.3	3.4	3.5	3.6	3.7	3.8	3.9	4.0	4.1	4.2	4.3	4.4	4.5	4.6	4.7	4.8	4.9	5.0	総計
講義	データの個数						1		2		3				2	1	2									11
	平均						3.3		3.5		3.7				4	4.1	4.2									3.8
	標準偏差						0		0		0				0	0	0									0.3
演習	データの個数												1		1	1	2	1	2	2	1	1	1	1		14
	平均												3.8		4	4.1	4.2	4.3	4.4	4.5	4.6	4.7	4.8	5		4.4
	標準偏差												0		0	0	0	0	0	0	0	0	0	0	0	0.3



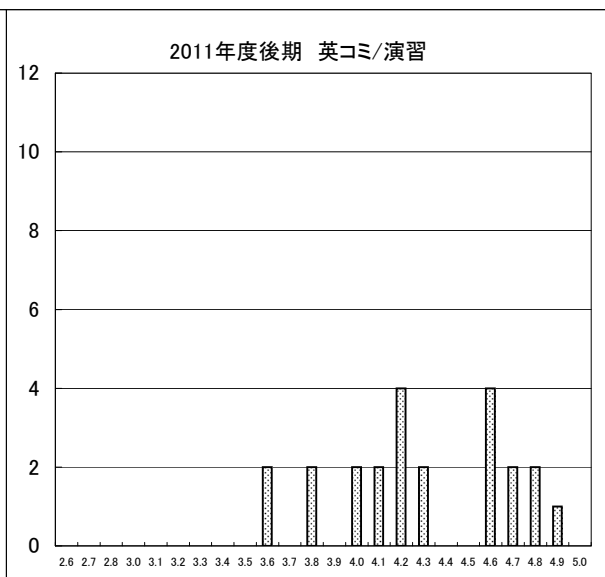
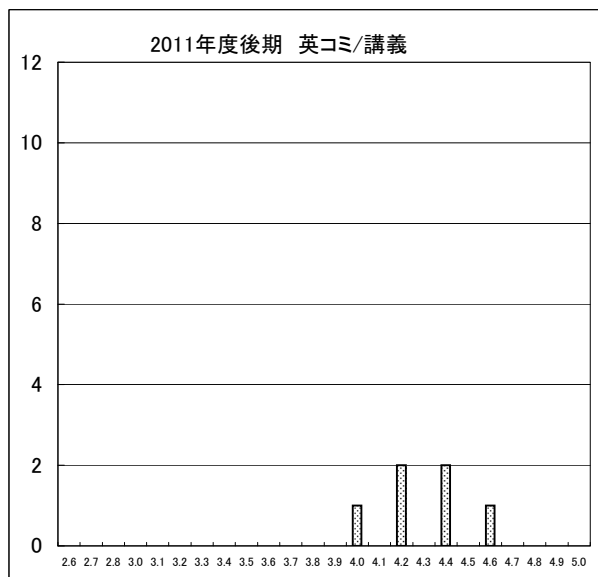
【児童教育学科】

講義形態		2.6	2.7	2.8	3.0	3.1	3.2	3.3	3.4	3.5	3.6	3.7	3.8	3.9	4.0	4.1	4.2	4.3	4.4	4.5	4.6	4.7	4.8	4.9	5.0	総計
講義	データの個数						1	2	1		1	2		2	3	1	2	2		1	1		1	1	2	23
	平均						3.2	3.3	3.4		3.6	3.7		3.9	4	4.1	4.2	4.3		4.5	4.6		4.8	4.9	5	4.1
	標準偏差						0	0	0		0	0		0	0	0	0	0		0	0		0	0	0	0.5
演習	データの個数							1	1	1	1	2	4	5	2	6	2	3	2	6	2	1	7	3	4	53
	平均							3.3	3.4	3.5	3.6	3.7	3.8	3.9	4	4.1	4.2	4.3	4.4	4.5	4.6	4.7	4.8	4.9	5	4.3
	標準偏差							0	0	0	0	0	0	0	0	0	0	0	0	0	0	0	0	0	0	0.5



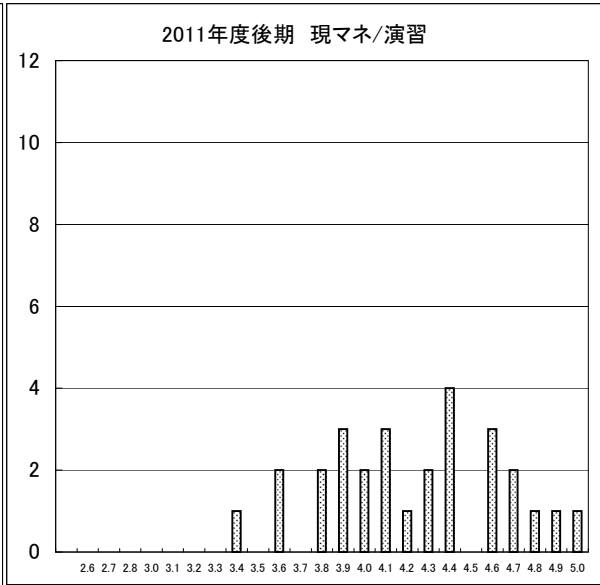
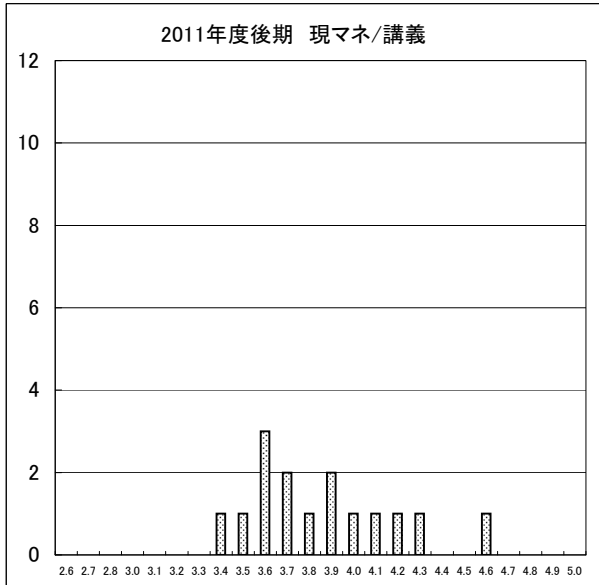
【英語コミュニケーション学科】

講義形態		2.6	2.7	2.8	3.0	3.1	3.2	3.3	3.4	3.5	3.6	3.7	3.8	3.9	4.0	4.1	4.2	4.3	4.4	4.5	4.6	4.7	4.8	4.9	5.0	総計
講義	データの個数														1	2			2		1					6
	平均														4	4.2			4.4		4.6					4.3
	標準偏差														0	0			0		0					0.2
演習	データの個数											2	2		2	2	4	2			4	2	2	1		23
	平均											3.6	3.8		4	4.1	4.2	4.3			4.6	4.7	4.8	4.9	4.3	
	標準偏差											0	0		0	0	0	0			0	0	0	0		0.4



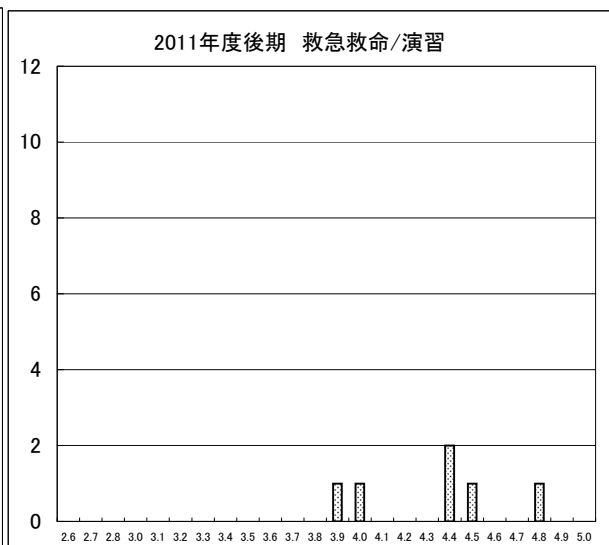
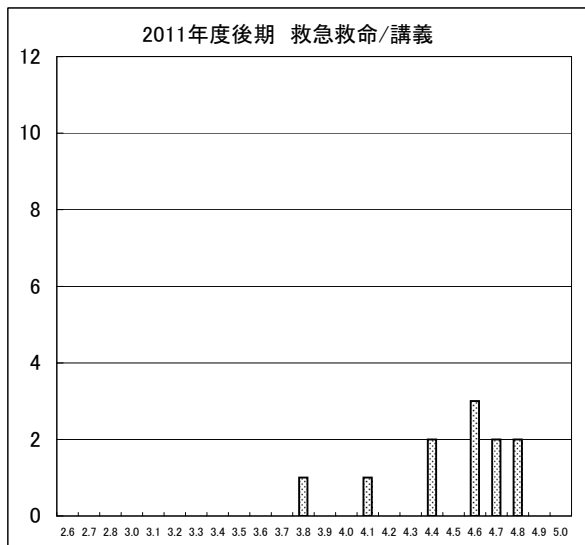
【現代マネジメント学科(現代マネジメントコース)】

講義形態		2.6	2.7	2.8	3.0	3.1	3.2	3.3	3.4	3.5	3.6	3.7	3.8	3.9	4.0	4.1	4.2	4.3	4.4	4.5	4.6	4.7	4.8	4.9	5.0	総計
講義	データの個数								1	1	3	2	1	2	1	1	1				1					15
	平均								3.4	3.5	3.6	3.7	3.8	3.9	4	4.1	4.2	4.3			4.6					3.9
	標準偏差								0	0	0	0	0	0	0	0	0	0			0					0.3
演習	データの個数								1		2		2	3	2	3	1	2	4		3	2	1	1	1	28
	平均								3.4		3.6		3.8	3.9	4	4.1	4.2	4.3	4.4		4.6	4.7	4.8	4.9	5	4.2
	標準偏差								0		0		0	0	0	0	0	0	0		0	0	0	0	0	0.4



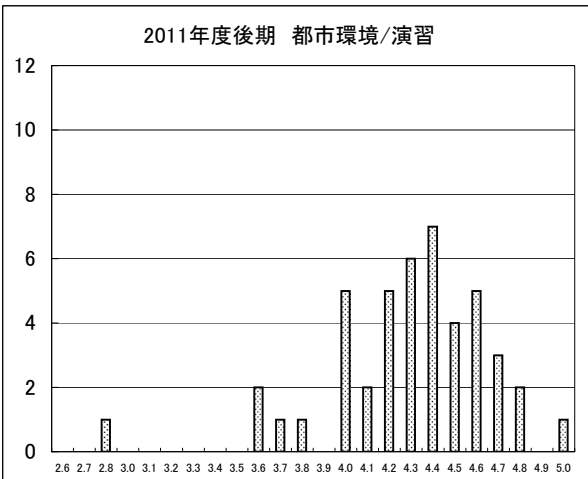
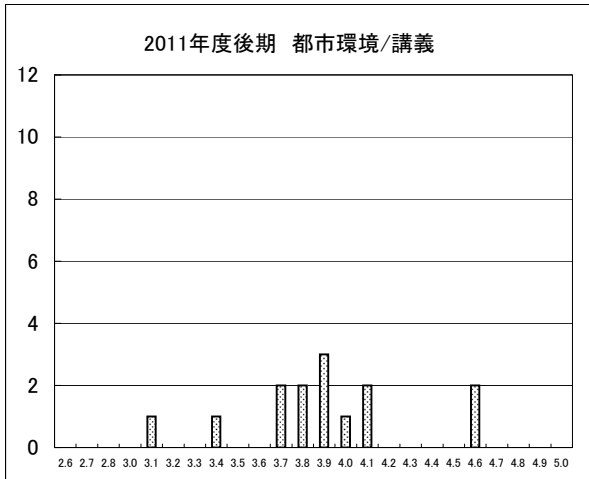
【現代マネジメント学科(救急救命コース)】

講義形態		2.6	2.7	2.8	3.0	3.1	3.2	3.3	3.4	3.5	3.6	3.7	3.8	3.9	4.0	4.1	4.2	4.3	4.4	4.5	4.6	4.7	4.8	4.9	5.0	総計
講義	データの個数												1		1			2	3	2	2					11
	平均												3.8		4.1			4.4	4.6	4.7	4.8					4.5
	標準偏差												0		0			0	0	0	0					0.3
演習	データの個数													1	1				2	1		1				6
	平均												3.9	4				4.4	4.5		4.8					4.3
	標準偏差												0	0				0	0		0					0.3



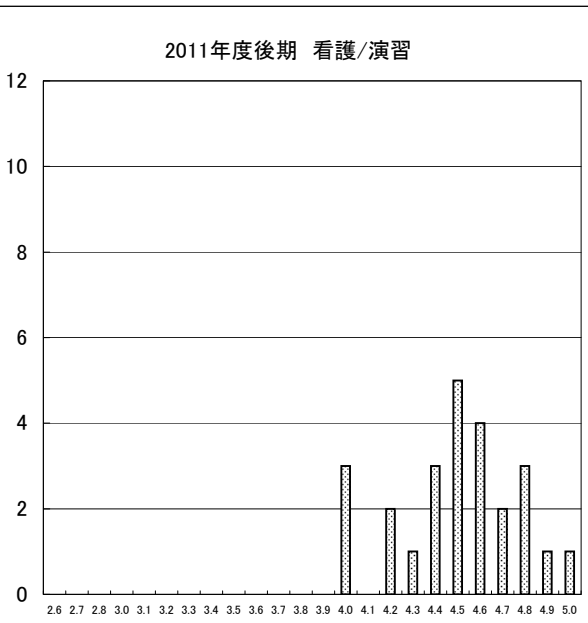
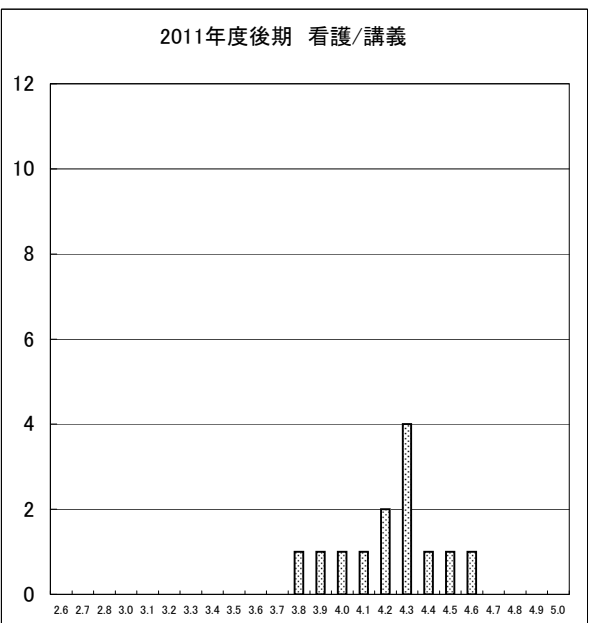
【都市環境デザイン学科】

講義形態		2.6	2.7	2.8	3.0	3.1	3.2	3.3	3.4	3.5	3.6	3.7	3.8	3.9	4.0	4.1	4.2	4.3	4.4	4.5	4.6	4.7	4.8	4.9	5.0	総計
講義	データの個数					1			1			2	2	3	1	2					2					14
	平均					3.1			3.4			3.7	3.8	3.9	4	4.1					4.6					3.9
	標準偏差					0			0			0	0	0	0	0					0					0.4
演習	データの個数			1							2	1	1		5	2	5	6	7	4	5	3	2		1	45
	平均			2.9							3.6	3.7	3.8		4	4.1	4.2	4.3	4.4	4.5	4.6	4.7	4.8		5	4.3
	標準偏差			0							0	0	0		0	0	0	0	0	0	0	0	0		0	0.4



【看護学科】

講義形態		2.6	2.7	2.8	3.0	3.1	3.2	3.3	3.4	3.5	3.6	3.7	3.8	3.9	4.0	4.1	4.2	4.3	4.4	4.5	4.6	4.7	4.8	4.9	5.0	総計
講義	データの個数											1	1	1	1	2	4	1	1	1						13
	平均											3.8	3.9	4	4.1	4.2	4.3	4.4	4.5	4.6						4.2
	標準偏差											0	0	0	0	0	0	0	0	0						0.2
演習	データの個数														3	2	1	3	5	4	2	3	1	1		25
	平均														4	4.2	4.3	4.4	4.5	4.6	4.7	4.8	4.9	5		4.5
	標準偏差														0	0	0	0	0	0	0	0	0	0		0.3



■外部委託科目集計結果■

【ベーシックスキル英語】

[ECCと本学教員の比較]11後期

	明瞭	学習目標	意欲	配慮	授業外学習	私語・環境	将来	改善	理解	興味	触発	出席	学習意欲	自主学習	総合
ECC	4.31	4.23	4.21	4.07	4.08	4.04	4.28	3.80	3.85	3.84	3.76	4.07	3.69	3.46	4.17
教員	4.06	3.91	4.06	3.85	3.77	3.93	3.88	3.63	3.70	3.70	3.58	4.09	3.65	3.28	4.01
差	▲ 0.25	▲ 0.32	▲ 0.15	▲ 0.22	▲ 0.31	▲ 0.11	▲ 0.40	▲ 0.17	▲ 0.15	▲ 0.14	▲ 0.18	0.02	▲ 0.04	▲ 0.18	▲ 0.16

[3年間の傾向]

	明瞭	学習目標	意欲	配慮	授業外学習	私語・環境	将来	改善	理解	興味	触発	出席	学習意欲	自主学習	総合
11後期(ECC)	4.31	4.23	4.21	4.07	4.08	4.04	4.28	3.80	3.85	3.84	3.76	4.07	3.69	3.46	4.17
10後期(ECC)	4.33	4.31	4.32	4.09	4.15	4.10	4.28	3.81	3.96	3.86	3.77	4.16	3.74	3.44	4.18
09後期(ECC)	4.11	4.25	4.20	4.18	4.02	4.04	3.94	4.08	3.75	3.80	3.72	3.65	4.03	3.64	3.40

【ベーシックスキル情報】

[ワークアカデミーと本学教員の比較]11後期

	明瞭	学習目標	意欲	配慮	授業外学習	私語・環境	将来	改善	理解	興味	触発	出席	学習意欲	自主学習	総合
ワークアカデミー	4.19	4.10	4.11	3.80	3.70	3.86	4.24	3.77	3.83	3.83	3.70	4.22	3.80	3.40	4.10
教員	4.22	4.50	4.50	4.44	4.11	4.56	4.33	3.89	3.72	4.33	4.33	4.44	4.06	3.44	4.33
差	0.03	0.40	0.39	0.64	0.41	0.70	0.09	0.12	▲ 0.11	0.50	0.63	0.22	0.26	0.04	0.23

[3年間の傾向]

	明瞭	学習目標	意欲	配慮	授業外学習	私語・環境	将来	改善	理解	興味	触発	出席	学習意欲	自主学習	総合
11後期(ワークアカデミー)	4.19	4.10	4.11	3.80	3.70	3.86	4.24	3.77	3.83	3.83	3.70	4.22	3.80	3.40	4.10
10後期(ワークアカデミー)	4.27	4.16	4.19	3.74	3.68	3.96	4.33	3.77	3.83	3.82	3.66	4.34	3.77	3.41	4.14
09後期(ワークアカデミー)	3.96	4.23	4.11	4.08	3.58	3.59	3.99	4.16	3.65	3.62	3.60	3.44	4.19	3.64	3.26

[富士通FOMと本学教員の比較]11後期

	明瞭	学習目標	意欲	配慮	授業外学習	私語・環境	将来	改善	理解	興味	触発	出席	学習意欲	自主学習	総合
富士通FOM	4.03	4.16	4.18	3.52	3.70	4.10	4.25	3.41	3.47	3.62	3.52	3.90	3.54	3.20	3.82
教員	4.22	4.50	4.50	4.44	4.11	4.56	4.33	3.89	3.72	4.33	4.33	4.44	4.06	3.44	4.33
差	0.19	0.34	0.32	0.92	0.41	0.46	0.08	0.48	0.25	0.71	0.81	0.54	0.52	0.24	0.51

[3年間の傾向]

	明瞭	学習目標	意欲	配慮	授業外学習	私語・環境	将来	改善	理解	興味	触発	出席	学習意欲	自主学習	総合
11後期(富士通FOM)	4.03	4.16	4.18	3.52	3.70	4.10	4.25	3.41	3.47	3.62	3.52	3.90	3.54	3.20	3.82
10後期(富士通FOM)	4.32	4.30	4.25	3.67	3.84	4.13	4.34	3.72	3.63	3.79	3.67	4.00	3.67	3.42	4.01
09後期(富士通FOM)	4.23	4.51	4.46	4.46	3.65	3.95	4.22	4.36	3.74	3.69	3.92	3.57	4.22	3.77	3.38

■「総合」項目と各項目との相関係数■

【講義】

	明瞭	学習目標	意欲	配慮	授業外学習	私語・環境	将来	改善	理解	興味	触発	出席	学習意欲	自主学習
11後期	0.81	0.86	0.79	0.76	0.62	0.69	0.86	0.82	0.81	0.83	0.83	0.58	0.68	0.62
10後期	0.79	0.89	0.80	0.76	0.77	0.68	0.82	0.82	0.85	0.88	0.86	0.43	0.69	0.65
09後期	0.88	0.94	0.85	0.84	0.75	0.73	0.88	0.89	0.86	0.90	0.88	0.54	0.77	0.73
08後期	0.86	0.86	0.75	0.67	0.77	0.72	0.88	0.85	0.81	0.90	0.87	0.53	0.72	0.62
参考/07後期	0.80	0.81	0.79	0.68	0.62	0.62	0.72	0.69	0.83	0.85	0.79	0.36	0.55	0.53

【演習】

	明瞭	学習目標	意欲	配慮	授業外学習	私語・環境	将来	改善	理解	興味	触発	出席	学習意欲	自主学習
11後期	0.87	0.84	0.79	0.83	0.81	0.73	0.81	0.81	0.84	0.86	0.87	0.64	0.78	0.75
10後期	0.78	0.82	0.75	0.79	0.74	0.67	0.75	0.78	0.85	0.84	0.81	0.62	0.73	0.70
09後期	0.87	0.87	0.86	0.83	0.82	0.73	0.84	0.84	0.83	0.89	0.85	0.58	0.79	0.74
08後期	0.85	0.84	0.77	0.77	0.82	0.71	0.84	0.83	0.82	0.82	0.80	0.49	0.76	0.73
参考/07後期	0.77	0.75	0.77	0.69	0.73	0.60	0.73	0.61	0.76	0.79	0.73	0.51	0.73	0.66

【語学】

	明瞭	学習目標	意欲	配慮	授業外学習	私語・環境	将来	改善	理解	興味	触発	出席	学習意欲	自主学習
11後期	0.87	0.85	0.86	0.85	0.76	0.61	0.85	0.84	0.85	0.90	0.88	0.57	0.82	0.65
10後期	0.79	0.81	0.84	0.87	0.70	0.64	0.89	0.83	0.83	0.91	0.89	0.59	0.78	0.60
09後期	0.91	0.89	0.92	0.87	0.77	0.67	0.90	0.89	0.88	0.92	0.91	0.48	0.78	0.73
08後期	0.89	0.86	0.71	0.87	0.77	0.54	0.91	0.89	0.88	0.93	0.90	0.44	0.85	0.79
参考/07後期	0.74	0.71	0.74	0.72	0.69	0.57	0.71	0.70	0.72	0.75	0.73	0.44	0.61	0.59

【実習・実技】

	明瞭	学習目標	意欲	配慮	授業外学習	私語・環境	将来	改善	理解	興味	触発	出席	学習意欲	自主学習
11後期	0.96	0.97	0.94	0.91	0.87	0.92	0.90	0.92	0.96	0.97	0.94	0.82	0.90	0.82
10後期	0.87	0.86	0.74	0.83	0.82	0.88	0.74	0.90	0.89	0.83	0.93	0.77	0.84	0.63
09後期	0.81	0.89	0.92	0.66	0.70	0.72	0.58	0.87	0.89	0.88	0.91	0.48	0.88	0.79
08後期	0.96	0.95	0.79	0.72	0.57	0.79	0.77	0.80	0.38	0.78	0.67	0.16	0.65	0.36
参考/07後期	0.72	0.72	0.81	0.44	0.40	0.30	0.75	0.60	0.73	0.80	0.88	0.58	0.79	0.57

科目分類 度数		明瞭	学習目 標	意欲	配慮	授業外 学習	私語・ 環境	将来	改善	理解	興味	触発	出席	学習意 欲	自主学 習	総合	全合計	平均
自由学修領域	11後期	4.02	3.88	3.98	3.55	3.57	3.80	3.85	3.54	3.79	3.87	3.76	4.03	3.60	3.30	3.90	56.44	3.76
	10後期	(4.18)	(4.07)	(4.19)	(3.80)	(3.81)	(3.99)	(4.07)	(3.78)	(4.01)	(4.10)	(4.00)	(4.21)	(3.77)	(3.48)	(4.17)	(59.63)	(3.98)
	差	▲ 0.16	▲ 0.19	▲ 0.21	▲ 0.25	▲ 0.24	▲ 0.19	▲ 0.22	▲ 0.24	▲ 0.22	▲ 0.23	▲ 0.24	▲ 0.18	▲ 0.17	▲ 0.18	▲ 0.27	▲ 3.19	▲ 0.22
ベーシックスキル(英語)	11後期	4.12	3.98	4.09	3.90	3.84	3.95	3.97	3.68	3.74	3.74	3.62	4.08	3.66	3.33	4.04	57.74	3.85
	10後期	(4.13)	(4.00)	(4.14)	(3.96)	(3.94)	(4.02)	(4.01)	(3.75)	(3.79)	(3.77)	(3.65)	(4.14)	(3.74)	(3.41)	(4.07)	(58.52)	(3.90)
	差	▲ 0.01	▲ 0.02	▲ 0.05	▲ 0.06	▲ 0.10	▲ 0.07	▲ 0.04	▲ 0.07	▲ 0.05	▲ 0.03	▲ 0.03	▲ 0.06	▲ 0.08	▲ 0.08	▲ 0.03	▲ 0.78	▲ 0.05
ベーシックスキル(情報)	11後期	4.18	4.12	4.13	3.79	3.71	3.90	4.24	3.74	3.80	3.82	3.70	4.20	3.78	3.38	4.08	58.57	3.90
	10後期	(4.28)	(4.19)	(4.21)	(3.76)	(3.74)	(4.00)	(4.33)	(3.79)	(3.83)	(3.85)	(3.70)	(4.30)	(3.78)	(3.44)	(4.14)	(59.34)	(3.96)
	差	▲ 0.10	▲ 0.07	▲ 0.08	0.03	▲ 0.03	▲ 0.10	▲ 0.09	▲ 0.05	▲ 0.03	▲ 0.03	0.00	▲ 0.10	0.00	▲ 0.06	▲ 0.06	▲ 0.77	▲ 0.06
ベーシックスキル(外国語)	11後期	4.47	4.37	4.48	4.27	4.08	4.23	4.34	4.03	4.06	4.37	4.17	4.27	4.02	3.61	4.53	63.30	4.22
	10後期	(4.57)	(4.45)	(4.52)	(4.33)	(4.33)	(4.41)	(4.45)	(4.21)	(4.17)	(4.38)	(4.23)	(4.28)	(4.06)	(3.75)	(4.59)	(64.73)	(4.32)
	差	▲ 0.10	▲ 0.08	▲ 0.04	▲ 0.06	▲ 0.25	▲ 0.18	▲ 0.11	▲ 0.18	▲ 0.11	▲ 0.01	▲ 0.06	▲ 0.01	▲ 0.04	▲ 0.14	▲ 0.06	▲ 1.43	▲ 0.10
ベーシックスキル(日本語)	11後期	4.79	4.77	4.82	4.76	4.63	4.68	4.66	4.63	4.70	4.51	4.44	4.75	4.37	4.10	4.68	69.29	4.62
	10後期	(4.66)	(4.48)	(4.48)	(4.48)	(4.35)	(4.51)	(4.25)	(4.21)	(4.32)	(4.10)	(4.04)	(4.66)	(4.28)	(3.93)	(4.30)	(65.05)	(4.34)
	差	0.13	0.29	0.34	0.28	0.28	0.17	0.41	0.42	0.38	0.41	0.40	0.09	0.09	0.17	0.38	4.24	0.28
ベーシックスキル(日本語表現)	11後期	4.15	4.06	4.06	3.91	3.81	3.80	4.14	3.71	3.90	3.74	3.68	4.12	3.70	3.39	4.03	58.20	3.88
	10後期	(3.97)	(3.93)	(3.94)	(3.74)	(3.76)	(3.66)	(3.95)	(3.57)	(3.73)	(3.56)	(3.48)	(4.23)	(3.68)	(3.38)	(3.89)	(56.47)	(3.76)
	差	0.18	0.13	0.12	0.17	0.05	0.14	0.19	0.14	0.17	0.18	0.20	▲ 0.11	0.02	0.01	0.14	1.73	0.12
ベーシックスキル(数学)	11後期	4.14	4.12	4.20	3.85	4.08	3.96	4.06	3.65	3.67	3.78	3.63	4.13	3.71	3.41	4.06	58.45	3.90
	10後期	(4.12)	(4.17)	(4.23)	(3.96)	(4.03)	(3.98)	(4.09)	(3.77)	(3.86)	(3.93)	(3.76)	(4.20)	(3.82)	(3.59)	(4.13)	(59.64)	(3.98)
	差	0.02	▲ 0.05	▲ 0.03	▲ 0.11	0.05	▲ 0.02	▲ 0.03	▲ 0.12	▲ 0.19	▲ 0.15	▲ 0.13	▲ 0.07	▲ 0.11	▲ 0.18	▲ 0.07	▲ 1.19	▲ 0.08
英コミ	11後期	4.26	4.14	4.13	4.20	4.03	3.97	4.22	3.87	3.99	4.03	3.96	4.06	3.71	3.39	4.23	60.19	4.01
	10後期	(4.34)	(4.32)	(4.28)	(4.28)	(4.11)	(4.11)	(4.38)	(4.00)	(4.05)	(4.17)	(4.10)	(4.30)	(3.96)	(3.73)	(4.34)	(62.47)	(4.16)
	差	▲ 0.08	▲ 0.18	▲ 0.15	▲ 0.08	▲ 0.08	▲ 0.14	▲ 0.16	▲ 0.13	▲ 0.06	▲ 0.14	▲ 0.14	▲ 0.24	▲ 0.25	▲ 0.34	▲ 0.11	▲ 2.28	▲ 0.15
日語日文	11後期	4.34	4.25	4.33	4.05	4.02	4.09	4.07	3.89	4.05	4.22	4.14	4.26	3.86	3.59	4.28	61.44	4.10
	10後期	(4.41)	(4.29)	(4.40)	(4.11)	(4.08)	(4.23)	(4.16)	(3.98)	(4.11)	(4.26)	(4.18)	(4.32)	(3.99)	(3.66)	(4.34)	(62.52)	(4.17)
	差	▲ 0.07	▲ 0.04	▲ 0.07	▲ 0.06	▲ 0.06	▲ 0.14	▲ 0.09	▲ 0.09	▲ 0.06	▲ 0.04	▲ 0.04	▲ 0.06	▲ 0.13	▲ 0.07	▲ 0.06	▲ 1.08	▲ 0.07
日語日文書道以外	11後期	4.25	4.15	4.24	3.90	3.86	3.96	3.91	3.71	3.91	4.12	4.02	4.16	3.70	3.40	4.16	59.45	3.96
	10後期	(4.35)	(4.21)	(4.33)	(3.99)	(3.95)	(4.15)	(4.04)	(3.86)	(4.01)	(4.17)	(4.08)	(4.26)	(3.86)	(3.49)	(4.26)	(61.01)	(4.07)
	差	▲ 0.10	▲ 0.06	▲ 0.09	▲ 0.09	▲ 0.09	▲ 0.19	▲ 0.13	▲ 0.15	▲ 0.10	▲ 0.05	▲ 0.06	▲ 0.10	▲ 0.16	▲ 0.09	▲ 0.10	▲ 1.56	▲ 0.11
日語日文書道	11後期	4.64	4.62	4.65	4.59	4.57	4.53	4.64	4.51	4.53	4.58	4.57	4.62	4.46	4.27	4.67	68.45	4.56
	10後期	(4.65)	(4.60)	(4.66)	(4.62)	(4.61)	(4.53)	(4.64)	(4.46)	(4.51)	(4.64)	(4.60)	(4.58)	(4.50)	(4.35)	(4.66)	(68.61)	(4.57)
	差	▲ 0.01	0.02	▲ 0.01	▲ 0.03	▲ 0.04	0.00	0.00	0.05	0.02	▲ 0.06	▲ 0.03	0.04	▲ 0.04	▲ 0.08	0.01	▲ 0.16	▲ 0.01
歴史	11後期	4.27	4.16	4.25	3.92	3.91	4.07	4.08	3.76	3.89	4.14	4.03	4.27	3.76	3.53	4.24	60.53	4.04
	10後期	(4.26)	(4.14)	(4.23)	(3.97)	(3.93)	(4.11)	(4.08)	(3.83)	(3.93)	(4.15)	(4.06)	(4.24)	(3.80)	(3.57)	(4.23)	(60.53)	(4.04)
	差	0.01	0.02	0.02	▲ 0.05	▲ 0.02	▲ 0.04	0.00	▲ 0.07	▲ 0.04	▲ 0.01	▲ 0.03	0.03	▲ 0.04	▲ 0.04	0.01	0.00	▲ 0.00
文化財	11後期	3.92	3.89	4.05	3.71	3.74	3.68	3.87	3.63	3.74	3.98	3.86	4.08	3.65	3.43	3.99	57.22	3.81
	10後期	(4.00)	(3.95)	(4.12)	(3.73)	(3.82)	(3.67)	(3.89)	(3.65)	(3.78)	(3.98)	(3.90)	(4.13)	(3.66)	(3.48)	(4.07)	(57.83)	(3.86)
	差	▲ 0.08	▲ 0.06	▲ 0.07	▲ 0.02	▲ 0.08	0.01	▲ 0.02	▲ 0.02	▲ 0.04	0.00	▲ 0.04	▲ 0.05	▲ 0.01	▲ 0.05	▲ 0.08	▲ 0.61	▲ 0.05
児童教育	11後期	3.93	3.90	3.96	3.80	3.75	3.81	4.02	3.64	3.81	3.93	3.84	4.17	3.76	3.52	3.98	57.82	3.85
	10後期	(4.04)	(4.03)	(4.10)	(3.92)	(3.85)	(3.86)	(4.17)	(3.77)	(3.92)	(4.03)	(3.96)	(4.28)	(3.86)	(3.61)	(4.13)	(59.53)	(3.97)
	差	▲ 0.11	▲ 0.13	▲ 0.14	▲ 0.12	▲ 0.10	▲ 0.05	▲ 0.15	▲ 0.13	▲ 0.11	▲ 0.10	▲ 0.12	▲ 0.11	▲ 0.10	▲ 0.09	▲ 0.15	▲ 1.71	▲ 0.12

科目分類度数		明瞭	学習目標	意欲	配慮	授業外学習	私語・環境	将来	改善	理解	興味	触発	出席	学習意欲	自主学習	総合	全合計	平均
都市環境デザイン	11後期	4.10	3.95	4.06	3.78	3.86	3.85	3.93	3.65	3.78	3.88	3.82	4.08	3.72	3.45	3.96	57.87	3.86
	10後期	(4.04)	(3.93)	(4.07)	(3.76)	(3.82)	(3.85)	(3.90)	(3.65)	(3.74)	(3.87)	(3.79)	(4.13)	(3.70)	(3.38)	(3.99)	(57.62)	(3.84)
	差	0.06	0.02	▲0.01	0.02	0.04	0.00	0.03	0.00	0.04	0.01	0.03	▲0.05	0.02	0.07	▲0.03	0.25	0.02
現代マネジメント	11後期	4.23	4.14	4.20	3.97	3.91	4.08	4.21	3.88	3.91	4.01	3.95	4.27	3.88	3.64	4.16	60.44	4.03
	10後期	(4.15)	(4.11)	(4.17)	(3.95)	(3.90)	(4.01)	(4.18)	(3.80)	(3.88)	(4.00)	(3.92)	(4.25)	(3.85)	(3.65)	(4.13)	(59.95)	(4.00)
	差	0.08	0.03	0.03	0.02	0.01	0.07	0.03	0.08	0.03	0.01	0.03	0.02	0.03	▲0.01	0.03	0.49	0.03
看護(実習系除く)	11後期	4.19	4.10	4.18	3.98	3.85	3.89	4.28	3.83	3.92	4.13	4.08	4.41	3.91	3.66	4.22	60.63	4.04
	10後期	(4.16)	(4.14)	(4.18)	(4.05)	(3.95)	(4.04)	(4.35)	(3.85)	(3.92)	(4.14)	(4.08)	(4.49)	(3.96)	(3.67)	(4.25)	(61.23)	(4.08)
	差	0.03	▲0.04	0.00	▲0.07	▲0.10	▲0.15	▲0.07	▲0.02	0.00	▲0.01	0.00	▲0.08	▲0.05	▲0.01	▲0.03	▲0.60	▲0.04
文学部全体	11後期	4.21	4.12	4.22	3.91	3.90	3.98	4.02	3.77	3.91	4.13	4.03	4.22	3.77	3.53	4.19	59.91	3.99
	10後期	(4.24)	(4.14)	(4.26)	(3.96)	(3.95)	(4.04)	(4.06)	(3.83)	(3.96)	(4.15)	(4.06)	(4.24)	(3.83)	(3.58)	(4.23)	(60.53)	(4.04)
	差	▲0.03	▲0.02	▲0.04	▲0.05	▲0.05	▲0.06	▲0.04	▲0.06	▲0.05	▲0.02	▲0.03	▲0.02	▲0.06	▲0.05	▲0.04	▲0.62	▲0.05
人間発達学部全体(*1)	11後期	3.97	3.93	3.98	3.86	3.79	3.83	4.05	3.67	3.84	3.95	3.85	4.16	3.76	3.50	4.01	58.15	3.88
	10後期	(4.08)	(4.07)	(4.12)	(3.98)	(3.89)	(3.90)	(4.20)	(3.80)	(3.94)	(4.05)	(3.98)	(4.29)	(3.87)	(3.63)	(4.16)	(59.96)	(4.00)
	差	▲0.11	▲0.14	▲0.14	▲0.12	▲0.10	▲0.07	▲0.15	▲0.13	▲0.10	▲0.10	▲0.13	▲0.13	▲0.11	▲0.13	▲0.15	▲1.81	▲0.12
現代ビジネス学部全体(*2)	11後期	4.18	4.06	4.14	3.89	3.89	3.98	4.09	3.78	3.86	3.95	3.90	4.19	3.81	3.56	4.07	59.35	3.96
	10後期	(4.10)	(4.03)	(4.12)	(3.86)	(3.86)	(3.94)	(4.06)	(3.73)	(3.82)	(3.94)	(3.86)	(4.20)	(3.78)	(3.53)	(4.07)	(58.90)	(3.93)
	差	0.08	0.03	0.02	0.03	0.03	0.04	0.03	0.05	0.04	0.01	0.04	▲0.01	0.03	0.03	0.00	0.45	0.03
キャリア(デザイン入門)	11後期	4.33	4.42	4.50	4.50	4.00	4.42	4.42	4.08	4.25	4.33	4.17	4.00	3.58	3.67	4.67	63.34	4.22
	10後期	(4.12)	(4.06)	(4.13)	(3.76)	(3.71)	(4.08)	(4.14)	(3.65)	(3.85)	(3.97)	(3.88)	(4.16)	(3.67)	(3.42)	(4.08)	(58.68)	(3.91)
	差	0.21	0.36	0.37	0.74	0.29	0.34	0.28	0.43	0.40	0.36	0.29	▲0.16	▲0.09	0.25	0.59	4.66	0.31
キャリア(全体)	11後期	4.16	4.09	4.19	3.85	3.92	4.15	4.28	3.76	3.96	4.03	3.95	4.28	3.69	3.35	4.12	59.78	3.99
	10後期	(4.11)	(4.05)	(4.12)	(3.75)	(3.72)	(4.06)	(4.14)	(3.65)	(3.86)	(3.96)	(3.88)	(4.16)	(3.66)	(3.41)	(4.07)	(58.60)	(3.91)
	差	0.05	0.04	0.07	0.10	0.20	0.09	0.14	0.11	0.10	0.07	0.07	0.12	0.03	▲0.06	0.05	1.18	0.08
資格	11後期	3.98	3.90	4.00	3.68	3.68	3.78	3.88	3.56	3.72	3.79	3.70	4.07	3.56	3.34	3.91	56.55	3.77
	10後期	(4.02)	(3.96)	(4.09)	(3.68)	(3.72)	(3.88)	(3.94)	(3.61)	(3.72)	(3.80)	(3.70)	(4.15)	(3.60)	(3.33)	(3.96)	(57.16)	(3.81)
	差	▲0.04	▲0.06	▲0.09	0.00	▲0.04	▲0.10	▲0.06	▲0.05	0.00	▲0.01	0.00	▲0.08	▲0.04	0.01	▲0.05	▲0.61	▲0.04
院文	11後期	4.53	4.38	4.56	4.41	4.26	4.52	4.38	4.15	4.09	4.38	4.35	4.35	3.74	3.65	4.56	64.31	4.29
	10後期	(4.46)	(4.41)	(4.41)	(4.44)	(4.29)	(4.38)	(4.29)	(4.13)	(4.15)	(4.24)	(4.27)	(4.10)	(3.83)	(3.46)	(4.44)	(63.30)	(4.22)
	差	0.07	▲0.03	0.15	▲0.03	▲0.03	0.14	0.09	0.02	▲0.06	0.14	0.08	0.25	▲0.09	0.19	0.12	1.01	0.07
院政	11後期	4.61	4.78	4.50	4.61	4.67	4.28	4.89	4.44	4.39	4.61	4.28	4.28	4.33	4.33	4.78	67.78	4.52
	10後期	(5.00)	(4.93)	(4.93)	(4.87)	(4.87)	(4.93)	(4.73)	(5.00)	(4.87)	(4.87)	(4.93)	(4.80)	(4.73)	(4.67)	(5.00)	(73.13)	(4.88)
	差	▲0.39	▲0.15	▲0.43	▲0.26	▲0.20	▲0.65	0.16	▲0.56	▲0.48	▲0.26	▲0.65	▲0.52	▲0.40	▲0.34	▲0.22	▲5.35	▲0.36
院看護	11後期	4.55	4.00	4.00	4.36	4.27	4.36	4.64	4.09	4.45	4.64	4.64	4.73	4.45	4.55	4.27	66.00	4.40
	10後期	(4.43)	(4.71)	(4.14)	(4.71)	(4.57)	(4.43)	(4.57)	(4.14)	(4.29)	(4.43)	(4.57)	(5.00)	(4.29)	(3.71)	(4.29)	(66.28)	(4.42)
	差	0.12	▲0.71	▲0.14	▲0.35	▲0.30	▲0.07	0.07	▲0.05	0.16	0.21	0.07	▲0.27	0.16	0.84	▲0.02	▲0.28	▲0.02
全体	11後期	4.12	4.03	4.11	3.86	3.83	3.91	4.06	3.72	3.84	3.95	3.86	4.18	3.74	3.47	4.07	58.75	3.92
	10後期	(4.14)	(4.08)	(4.16)	(3.90)	(3.88)	(3.98)	(4.11)	(3.77)	(3.87)	(3.98)	(3.89)	(4.24)	(3.79)	(3.52)	(4.13)	(59.44)	(3.96)
	差	▲0.02	▲0.05	▲0.05	▲0.04	▲0.05	▲0.07	▲0.05	▲0.05	▲0.03	▲0.03	▲0.03	▲0.06	▲0.05	▲0.05	▲0.06	▲0.69	▲0.04

(*1)文学部児童教育学科／英語コミュニケーション学科を含む

(*2)文化政策学部文化政策学科／現代マネジメント学科を含む

■ 学科別・演習別集計 ■

1 回生ゼミ

科目分類	学科		[明瞭]	[学習 目標]	[意欲]	[配慮]	[授業 外学]	[私語・ 環境]	[将来]	[改善]	[理解]	[興味]	[触発]	[出席]	[学習 意欲]	[自主 学習]	[総合]
研究入門ゼミⅡ	日語日文	11後期	4.33	4.19	4.27	4.42	4.15	4.00	4.00	3.67	4.15	4.27	4.23	4.17	3.90	3.69	4.29
		10後期	(4.42)	(4.30)	(4.33)	(4.40)	(4.23)	(4.26)	(4.19)	(3.65)	(4.02)	(4.23)	(4.19)	(4.47)	(3.93)	(3.53)	(4.23)
		差	▲ 0.09	▲ 0.11	▲ 0.06	0.02	▲ 0.08	▲ 0.26	▲ 0.19	0.02	0.13	0.04	0.04	▲ 0.30	▲ 0.03	0.16	0.06
	歴史	11後期	4.22	4.26	4.14	4.10	4.15	4.01	4.16	3.77	4.02	4.13	4.08	4.48	3.92	3.63	4.35
		10後期	(4.49)	(4.38)	(4.42)	(4.45)	(4.32)	(4.41)	(4.37)	(4.08)	(4.23)	(4.39)	(4.32)	(4.57)	(4.14)	(3.87)	(4.49)
		差	▲ 0.27	▲ 0.12	▲ 0.28	▲ 0.35	▲ 0.17	▲ 0.40	▲ 0.21	▲ 0.31	▲ 0.21	▲ 0.26	▲ 0.24	▲ 0.09	▲ 0.22	▲ 0.24	▲ 0.14
	文化財	11後期	4.36	4.26	4.17	4.36	4.21	4.05	4.43	3.98	4.10	4.45	4.36	4.43	4.02	3.88	4.48
		10後期	(4.18)	(4.24)	(4.03)	(4.37)	(3.92)	(4.00)	(4.11)	(3.74)	(4.05)	(4.34)	(4.32)	(4.29)	(4.08)	(3.68)	(4.26)
		差	0.18	0.02	0.14	▲ 0.01	0.29	0.05	0.32	0.24	0.05	0.11	0.04	0.14	▲ 0.06	0.20	0.22
	児童	11後期	4.06	3.97	4.00	4.17	3.92	3.83	4.09	3.77	3.99	4.04	4.03	4.28	3.98	3.75	4.17
		10後期	(4.24)	(4.20)	(4.23)	(4.31)	(3.91)	(3.88)	(4.13)	(3.84)	(4.01)	(4.02)	(3.91)	(4.43)	(4.04)	(3.71)	(4.32)
		差	▲ 0.18	▲ 0.23	▲ 0.23	▲ 0.14	0.01	▲ 0.05	▲ 0.04	▲ 0.07	▲ 0.02	0.02	0.12	▲ 0.15	▲ 0.06	0.04	▲ 0.15
	英コミ	11後期	3.89	3.79	3.77	3.93	3.89	3.68	3.79	3.55	3.68	3.66	3.72	3.94	3.38	3.21	3.85
		10後期	(4.27)	(4.37)	(4.22)	(4.44)	(4.02)	(4.29)	(4.10)	(3.85)	(4.10)	(4.05)	(4.08)	(4.68)	(4.00)	(3.63)	(4.23)
		差	▲ 0.38	▲ 0.58	▲ 0.45	▲ 0.51	▲ 0.13	▲ 0.61	▲ 0.31	▲ 0.30	▲ 0.42	▲ 0.39	▲ 0.36	▲ 0.74	▲ 0.62	▲ 0.42	▲ 0.38
研究入門ゼミⅡ(日)	日語日文 (書道)	11後期	4.70	4.74	4.70	4.52	4.70	4.70	4.65	4.61	4.57	4.65	4.52	4.65	4.48	4.13	4.70
		10後期	(4.45)	(4.45)	(4.59)	(4.27)	(4.45)	(4.41)	(4.59)	(4.32)	(4.27)	(4.32)	(4.36)	(4.50)	(4.32)	(4.14)	(4.55)
		差	0.25	0.29	0.11	0.25	0.25	0.29	0.06	0.29	0.30	0.33	0.16	0.15	0.16	▲ 0.01	0.15
基礎演習Ⅱ(マ)	現マネ	11後期	4.09	4.07	4.09	4.14	4.02	3.85	4.17	3.72	3.78	3.91	3.83	3.98	3.79	3.40	3.86
		10後期	(4.04)	(4.02)	(4.15)	(4.15)	(3.86)	(3.98)	(4.00)	(3.78)	(3.88)	(3.98)	(3.81)	(4.24)	(3.78)	(3.20)	(4.20)
		差	0.05	0.05	▲ 0.06	▲ 0.01	0.16	▲ 0.13	0.17	▲ 0.06	▲ 0.10	▲ 0.07	0.02	▲ 0.26	0.01	0.20	▲ 0.34
基礎演習Ⅱ(マ)	救急救命	11後期	4.67	4.69	4.59	4.59	4.49	4.64	4.77	4.36	4.41	4.44	4.44	4.51	4.21	3.85	4.64
		10後期	(4.55)	(4.41)	(4.41)	(4.31)	(4.27)	(4.45)	(4.39)	(4.04)	(4.21)	(4.12)	(4.29)	(4.31)	(4.06)	(3.94)	(4.53)
		差	0.12	0.28	0.18	0.28	0.22	0.19	0.38	0.32	0.20	0.32	0.15	0.20	0.15	▲ 0.09	0.11
基礎演習Ⅱ(都)	都市環境	11後期	4.04	3.89	3.97	3.86	3.86	3.92	3.86	3.56	3.78	3.80	3.76	3.81	3.65	3.31	3.97
		10後期	(4.07)	(3.99)	(4.13)	(4.02)	(3.98)	(3.85)	(4.04)	(3.73)	(3.94)	(3.86)	(3.88)	(3.94)	(3.74)	(3.47)	(4.10)
		差	▲ 0.03	▲ 0.10	▲ 0.16	▲ 0.16	▲ 0.12	0.07	▲ 0.18	▲ 0.17	▲ 0.16	▲ 0.06	▲ 0.12	▲ 0.13	▲ 0.09	▲ 0.16	▲ 0.13
キャリア開発演習Ⅱ (看護)	看護	11後期	4.58	4.44	4.40	4.56	4.26	4.34	4.57	4.08	4.35	4.51	4.49	4.56	4.34	4.07	4.56
		10後期	(4.33)	(4.43)	(4.23)	(4.55)	(4.27)	(4.44)	(4.62)	(4.10)	(4.32)	(4.38)	(4.34)	(4.63)	(4.28)	(4.02)	(4.51)
		差	0.25	0.01	0.17	0.01	▲ 0.01	▲ 0.10	▲ 0.05	▲ 0.02	0.03	0.13	0.15	▲ 0.07	0.06	0.05	0.05
1回生ゼミ合計		11後期	4.23	4.15	4.14	4.20	4.08	4.02	4.18	3.82	4.02	4.11	4.08	4.23	3.93	3.64	4.22
		10後期	(4.27)	(4.23)	(4.25)	(4.30)	(4.08)	(4.13)	(4.22)	(3.89)	(4.08)	(4.13)	(4.09)	(4.37)	(4.00)	(3.68)	(4.32)
		差	▲ 0.04	▲ 0.08	▲ 0.11	▲ 0.10	0.00	▲ 0.11	▲ 0.04	▲ 0.07	▲ 0.06	▲ 0.02	▲ 0.01	▲ 0.14	▲ 0.07	▲ 0.04	▲ 0.10

2回生ゼミ

科目分類	学科		[明瞭]	[学習 目標]	[意欲]	[配慮]	[授業 外学]	[私語・ 環境]	[将来]	[改善]	[理解]	[興味]	[触発]	[出席]	[学習 意欲]	[自主 学習]	[総合]
基礎演習Ⅱ(日)	日語日文	平均値	4.34	4.24	4.13	4.26	4.05	3.92	3.97	3.74	3.89	4.18	4.08	4.11	3.79	3.53	4.13
			(4.34)	(4.25)	(4.25)	(4.49)	(3.98)	(4.06)	(3.98)	(3.70)	(3.89)	(4.06)	(3.85)	(4.42)	(3.70)	(3.17)	(4.17)
			0.00	▲ 0.01	▲ 0.12	▲ 0.23	0.07	▲ 0.14	▲ 0.01	0.04	0.00	0.12	0.23	▲ 0.31	0.09	0.36	▲ 0.04
漢字古典研究Ⅱ かな古典研究Ⅱ	日語日文 (書道)	平均値	4.68	4.55	4.55	4.58	4.53	4.37	4.61	4.45	4.32	4.50	4.50	4.63	4.24	3.95	4.66
			(4.76)	(4.79)	(4.79)	(4.68)	(4.72)	(4.66)	(4.83)	(4.72)	(4.72)	(4.90)	(4.83)	(4.76)	(4.69)	(4.66)	(4.76)
			▲ 0.08	▲ 0.24	▲ 0.24	▲ 0.10	▲ 0.19	▲ 0.29	▲ 0.22	▲ 0.27	▲ 0.40	▲ 0.40	▲ 0.33	▲ 0.13	▲ 0.45	▲ 0.71	▲ 0.10
日本史基礎ゼミⅡ 世界史基礎ゼミⅡ	歴史	平均値	4.49	4.30	4.37	4.44	4.08	4.24	4.31	3.96	4.04	4.29	4.29	4.33	3.91	3.62	4.56
			(4.25)	(4.13)	(4.08)	(4.06)	(3.94)	(4.18)	(3.94)	(3.76)	(3.97)	(4.09)	(3.92)	(4.26)	(3.80)	(3.50)	(4.21)
			0.24	0.17	0.29	0.38	0.14	0.06	0.37	0.20	0.07	0.20	0.37	0.07	0.11	0.12	0.35
文化財基礎ゼミⅡ	文化財	平均値	4.33	4.27	4.31	4.20	3.89	4.07	4.07	3.80	3.96	4.33	4.18	4.18	3.76	3.38	4.27
			(3.96)	(4.18)	(4.14)	(4.43)	(4.18)	(4.00)	(4.29)	(3.89)	(4.29)	(4.43)	(4.21)	(4.39)	(4.07)	(3.86)	(4.48)
			0.37	0.09	0.17	▲ 0.23	▲ 0.29	0.07	▲ 0.22	▲ 0.09	▲ 0.33	▲ 0.10	▲ 0.03	▲ 0.21	▲ 0.31	▲ 0.48	▲ 0.21
児童教育総合演習 保育総合演習	児童	平均値	4.15	4.04	4.00	4.30	3.97	3.89	4.14	3.80	4.02	4.05	4.03	4.22	3.97	3.80	4.30
			(4.28)	(4.22)	(4.19)	(4.39)	(4.12)	(4.17)	(4.43)	(4.01)	(4.21)	(4.29)	(4.27)	(4.40)	(4.12)	(4.00)	(4.44)
			▲ 0.13	▲ 0.18	▲ 0.19	▲ 0.09	▲ 0.15	▲ 0.28	▲ 0.29	▲ 0.21	▲ 0.19	▲ 0.24	▲ 0.24	▲ 0.18	▲ 0.15	▲ 0.20	▲ 0.14
基礎演習Ⅳ	現マネ	平均値	4.36	4.11	4.25	4.31	4.06	4.14	4.31	3.89	3.98	4.11	4.03	4.37	4.02	3.60	4.33
			(4.18)	(4.16)	(4.18)	(4.09)	(4.08)	(3.92)	(4.14)	(3.75)	(3.82)	(3.99)	(3.95)	(4.30)	(3.82)	(3.65)	(4.09)
			0.18	▲ 0.05	0.07	0.22	▲ 0.02	0.22	0.17	0.14	0.16	0.12	0.08	0.07	0.20	▲ 0.05	0.24
基礎演習Ⅳ	救急救命	平均値	4.16	4.08	4.22	3.73	3.51	4.03	4.39	4.03	3.84	3.92	3.89	4.16	3.68	3.59	4.03
			(4.37)	(4.51)	(4.53)	(4.26)	(4.31)	(4.29)	(4.50)	(4.29)	(4.11)	(4.20)	(4.14)	(4.40)	(4.17)	(4.09)	(4.44)
			▲ 0.21	▲ 0.43	▲ 0.31	▲ 0.53	▲ 0.80	▲ 0.26	▲ 0.11	▲ 0.26	▲ 0.27	▲ 0.28	▲ 0.25	▲ 0.24	▲ 0.49	▲ 0.50	▲ 0.41
基礎演習Ⅳ	都市環境	平均値	4.33	4.23	4.23	4.28	4.13	4.02	4.18	4.04	4.15	4.21	4.14	4.18	3.89	3.77	4.25
			(4.29)	(4.29)	(4.33)	(4.28)	(4.30)	(4.03)	(4.20)	(3.98)	(4.03)	(4.30)	(4.20)	(4.32)	(3.98)	(3.83)	(4.37)
			0.04	▲ 0.06	▲ 0.10	0.00	▲ 0.17	▲ 0.01	▲ 0.02	0.06	0.12	▲ 0.09	▲ 0.06	▲ 0.14	▲ 0.09	▲ 0.06	▲ 0.12
キャリア開発演習Ⅳ (看護)	看護	平均値	4.49	4.39	4.32	4.58	4.23	4.19	4.52	4.15	4.20	4.41	4.44	4.65	4.14	3.94	4.53
			(4.36)	(4.29)	(4.24)	(4.48)	(4.33)	(4.27)	(4.43)	(4.07)	(4.20)	(4.36)	(4.25)	(4.47)	(4.18)	(4.00)	(4.37)
			0.13	0.10	0.08	0.10	▲ 0.10	▲ 0.08	0.09	0.08	0.00	0.05	0.19	0.18	▲ 0.04	▲ 0.06	0.16
2回生ゼミ合計		平均値	4.35	4.22	4.24	4.33	4.06	4.08	4.27	3.97	4.06	4.21	4.17	4.32	3.95	3.72	4.35
			(4.29)	(4.26)	(4.25)	(4.31)	(4.17)	(4.15)	(4.25)	(3.95)	(4.09)	(4.24)	(4.13)	(4.38)	(4.01)	(3.80)	(4.33)
			0.06	▲ 0.04	▲ 0.01	0.02	▲ 0.11	▲ 0.07	0.02	0.02	▲ 0.03	▲ 0.03	0.04	▲ 0.06	▲ 0.06	▲ 0.08	0.02

3年生ゼミ

科目分類	学科		[明瞭]	[学習 目標]	[意欲]	[配慮]	[授業 外学]	[私語・ 環境]	[将来]	[改善]	[理解]	[興味]	[触発]	[出席]	[学習 意欲]	[自主 学習]	[総合]
日本語日本文学演習Ⅱ	日語日文	平均値	4.57	4.54	4.39	4.53	4.48	4.09	4.46	4.02	4.20	4.48	4.46	4.15	4.07	3.89	4.48
			(4.71)	(4.61)	(4.52)	(4.58)	(4.39)	(4.19)	(4.39)	(4.29)	(4.39)	(4.55)	(4.45)	(4.32)	(4.16)	(4.03)	(4.68)
			▲ 0.14	▲ 0.07	▲ 0.13	▲ 0.05	0.09	▲ 0.10	0.07	▲ 0.27	▲ 0.19	▲ 0.07	0.01	▲ 0.17	▲ 0.09	▲ 0.14	▲ 0.20
書法Ⅵ 書法Ⅷ	日語日文 (書道)	平均値	4.75	4.73	4.78	4.68	4.78	4.83	4.85	4.63	4.68	4.73	4.68	4.73	4.68	4.40	4.80
			(4.63)	(4.63)	(4.60)	(4.51)	(4.60)	(4.43)	(4.57)	(4.46)	(4.49)	(4.66)	(4.54)	(4.60)	(4.51)	(4.26)	(4.60)
			0.12	0.10	0.18	0.17	0.18	0.40	0.28	0.17	0.19	0.07	0.14	0.13	0.17	0.14	0.20
日本史演習Ⅱ 世界史演習Ⅱ 女性史特別演習Ⅰ	歴史	平均値	4.54	4.47	4.44	4.57	4.50	4.33	4.50	4.18	4.21	4.38	4.43	4.35	4.21	4.14	4.47
			(4.48)	(4.45)	(4.39)	(4.63)	(4.49)	(4.41)	(4.49)	(4.20)	(4.23)	(4.55)	(4.57)	(4.52)	(4.20)	(3.95)	(4.60)
			0.06	0.02	0.05	▲ 0.06	0.01	▲ 0.08	0.01	▲ 0.02	▲ 0.02	▲ 0.17	▲ 0.14	▲ 0.17	0.01	0.19	▲ 0.13
文化財学演習Ⅱ	文化財	平均値	4.34	4.36	4.25	4.48	4.41	4.16	4.27	4.18	4.23	4.30	4.30	4.32	4.05	3.95	4.27
			(4.57)	(4.60)	(4.40)	(4.57)	(4.54)	(4.29)	(4.51)	(4.29)	(4.29)	(4.46)	(4.51)	(4.43)	(4.26)	(4.11)	(4.54)
			▲ 0.23	▲ 0.24	▲ 0.15	▲ 0.09	▲ 0.13	▲ 0.13	▲ 0.24	▲ 0.11	▲ 0.06	▲ 0.16	▲ 0.21	▲ 0.11	▲ 0.21	▲ 0.16	▲ 0.27
教育演習Ⅱ	児童	平均値	4.60	4.48	4.52	4.64	4.55	4.41	4.59	4.22	4.41	4.60	4.57	4.65	4.34	4.27	4.64
			(4.57)	(4.60)	(4.58)	(4.69)	(4.55)	(4.34)	(4.73)	(4.33)	(4.51)	(4.61)	(4.60)	(4.60)	(4.39)	(4.25)	(4.73)
			0.03	▲ 0.12	▲ 0.06	▲ 0.05	0.00	0.07	▲ 0.14	▲ 0.11	▲ 0.10	▲ 0.01	▲ 0.03	0.05	▲ 0.05	0.02	▲ 0.09
英語コミュニケーション 演習Ⅱ	英コミ	平均値	4.31	4.19	4.42	4.42	4.25	4.19	4.36	4.03	4.11	4.11	4.19	4.36	3.94	3.53	4.33
			(4.36)	(4.47)	(4.44)	(4.50)	(4.25)	(4.06)	(4.47)	(4.25)	(4.28)	(4.44)	(4.33)	(4.36)	(4.06)	(3.83)	(4.51)
			▲ 0.05	▲ 0.28	▲ 0.02	▲ 0.08	0.00	0.13	▲ 0.11	▲ 0.22	▲ 0.17	▲ 0.33	▲ 0.14	0.00	▲ 0.12	▲ 0.30	▲ 0.18
専門演習Ⅱ	現代マネ	平均値	4.37	4.25	4.32	4.25	4.07	4.10	4.41	4.03	4.22	4.27	4.27	4.37	4.07	3.98	4.39
			(4.38)	(4.28)	(4.20)	(4.34)	(4.28)	(4.15)	(4.37)	(4.12)	(4.24)	(4.26)	(4.17)	(4.24)	(4.00)	(3.92)	(4.39)
			▲ 0.01	▲ 0.03	0.12	▲ 0.09	▲ 0.21	▲ 0.05	0.04	▲ 0.09	▲ 0.02	0.01	0.10	0.13	0.07	0.06	0.00
専門演習Ⅱ	救急救命	平均値	4.54	4.54	4.46	4.26	4.36	4.46	4.67	4.33	4.26	4.28	4.31	4.47	4.21	4.28	4.41
			(3.97)	(3.94)	(3.94)	(3.72)	(3.84)	(3.81)	(4.06)	(3.94)	(3.84)	(3.97)	(3.94)	(4.09)	(3.84)	(3.81)	(3.81)
			0.57	0.60	0.52	0.54	0.52	0.65	0.61	0.39	0.42	0.31	0.37	0.38	0.37	0.47	0.60
専門演習Ⅱ	都市環境	平均値	4.39	4.38	4.38	4.43	4.36	4.16	4.38	4.14	4.18	4.29	4.24	4.19	4.07	3.96	4.36
			(4.07)	(4.09)	(4.00)	(4.06)	(3.98)	(3.91)	(4.07)	(3.95)	(3.95)	(4.08)	(4.03)	(4.08)	(3.90)	(3.85)	(4.09)
			0.32	0.29	0.38	0.37	0.38	0.25	0.31	0.19	0.23	0.21	0.21	0.11	0.17	0.11	0.27
演習Ⅱ・書法合計		平均値	4.48	4.43	4.43	4.48	4.40	4.28	4.48	4.18	4.26	4.38	4.38	4.38	4.17	4.06	4.46
			(4.39)	(4.38)	(4.32)	(4.40)	(4.32)	(4.19)	(4.41)	(4.18)	(4.23)	(4.38)	(4.34)	(4.34)	(4.12)	(3.99)	(4.44)
			0.09	0.05	0.11	0.08	0.08	0.09	0.07	0.00	0.03	0.00	0.04	0.04	0.05	0.07	0.02

4回生ゼミ

科目分類	学科		[明瞭]	[学習 目標]	[意欲]	[配慮]	[授業 外学]	[私語・ 環境]	[将来]	[改善]	[理解]	[興味]	[触発]	[出席]	[学習 意欲]	[自主 学習]	[総合]
日本語日本文学演習 IV	日語日文	平均値	4.60	4.57	4.51	4.66	4.46	4.26	4.43	4.26	4.34	4.54	4.49	4.43	4.29	4.11	4.69
			(4.67)	(4.65)	(4.56)	(4.69)	(4.65)	(4.48)	(4.50)	(4.40)	(4.48)	(4.63)	(4.63)	(4.50)	(4.48)	(4.36)	(4.64)
			▲ 0.07	▲ 0.08	▲ 0.05	▲ 0.03	▲ 0.19	▲ 0.22	▲ 0.07	▲ 0.14	▲ 0.14	▲ 0.09	▲ 0.14	▲ 0.07	▲ 0.19	▲ 0.25	0.05
作品研究Ⅱ 作品研究Ⅳ	日語日文 (書道)	平均値	4.82	4.82	4.79	4.82	4.73	4.76	4.79	4.67	4.85	4.85	4.85	4.52	4.55	4.55	4.88
			(4.88)	(4.78)	(4.90)	(4.88)	(4.93)	(4.83)	(4.93)	(4.68)	(4.80)	(4.88)	(4.90)	(4.68)	(4.78)	(4.68)	(4.93)
			▲ 0.06	0.04	▲ 0.11	▲ 0.06	▲ 0.20	▲ 0.07	▲ 0.14	▲ 0.01	0.05	▲ 0.03	▲ 0.05	▲ 0.16	▲ 0.23	▲ 0.13	▲ 0.05
日本史演習Ⅳ 世界史演習Ⅳ	歴史	平均値	4.64	4.66	4.56	4.69	4.55	4.59	4.59	4.47	4.58	4.67	4.50	4.39	4.30	4.22	4.67
			(4.57)	(4.53)	(4.51)	(4.65)	(4.52)	(4.30)	(4.43)	(4.42)	(4.46)	(4.65)	(4.58)	(4.45)	(4.40)	(4.35)	(4.65)
			0.07	0.13	0.05	0.04	0.03	0.29	0.16	0.05	0.12	0.02	▲ 0.08	▲ 0.06	▲ 0.10	▲ 0.13	0.02
文化財学演習Ⅳ	文化財	平均値	4.72	4.69	4.59	4.72	4.69	4.38	4.45	4.45	4.39	4.69	4.62	4.28	4.34	4.31	4.79
			(4.57)	(4.60)	(4.40)	(4.57)	(4.54)	(4.29)	(4.51)	(4.29)	(4.46)	(4.51)	(4.43)	(4.26)	(4.11)	(4.54)	
			0.15	0.09	0.19	0.15	0.15	0.09	▲ 0.06	0.16	0.10	0.23	0.11	▲ 0.15	0.08	0.20	0.25
専門演習Ⅳ(マ)	現代マネ	平均値	4.57	4.50	4.42	4.51	4.39	4.24	4.44	4.29	4.32	4.26	4.32	4.33	4.25	4.12	4.54
			4.46	4.54	4.36	4.51	4.43	4.36	4.44	4.28	4.44	4.52	4.49	4.36	4.30	4.16	4.56
			0.11	▲ 0.14	0.06	0.00	▲ 0.04	▲ 0.12	0.00	0.01	▲ 0.12	▲ 0.26	▲ 0.17	▲ 0.03	▲ 0.05	▲ 0.04	▲ 0.02
専門演習Ⅳ(マ)	救急救命	平均値	4.06	4.16	3.66	3.75	3.94	4.22	4.28	3.63	3.88	4.06	3.97	4.38	4.09	4.09	3.91
			-	-	-	-	-	-	-	-	-	-	-	-	-	-	-
			-	-	-	-	-	-	-	-	-	-	-	-	-	-	-
専門演習Ⅳ(都)	都市環境	平均値	4.56	4.48	4.42	4.52	4.41	4.30	4.42	4.31	4.39	4.46	4.51	4.45	4.30	4.25	4.63
			-	-	-	-	-	-	-	-	-	-	-	-	-	-	-
			-	-	-	-	-	-	-	-	-	-	-	-	-	-	-
教育演習Ⅳ	児童	平均値	4.66	4.63	4.70	4.75	4.67	4.48	4.70	4.43	4.45	4.64	4.64	4.48	4.43	4.22	4.72
			(4.41)	(4.43)	(4.40)	(4.52)	(4.44)	(4.44)	(4.50)	(4.32)	(4.38)	(4.45)	(4.40)	(4.50)	(4.33)	(4.31)	(4.52)
			0.25	0.20	0.30	0.23	0.23	0.04	0.20	0.11	0.07	0.19	0.24	▲ 0.02	0.10	▲ 0.09	0.20
英語コミュニケーション 演習Ⅳ	英コミ	平均値	4.80	4.68	4.52	4.76	4.72	4.40	4.60	4.44	4.56	4.68	4.67	4.52	4.44	4.00	4.72
			(4.55)	(4.57)	(4.41)	(4.59)	(4.41)	(4.23)	(4.59)	(4.09)	(4.36)	(4.41)	(4.45)	(4.45)	(4.39)	(4.27)	(4.66)
			0.25	0.11	0.11	0.17	0.31	0.17	0.01	0.35	0.20	0.27	0.22	0.07	0.05	▲ 0.27	0.06
文化政策専門演習Ⅳ	文化政策	平均値	-	-	-	-	-	-	-	-	-	-	-	-	-	-	-
			(4.62)	(4.55)	(4.64)	(4.66)	(4.47)	(4.36)	(4.57)	(4.32)	(4.36)	(4.50)	(4.49)	(4.46)	(4.34)	(4.07)	(4.63)
			-	-	-	-	-	-	-	-	-	-	-	-	-	-	-
4回生演習合計		平均値	4.60	4.56	4.48	4.58	4.49	4.39	4.52	4.34	4.41	4.50	4.48	4.41	4.32	4.20	4.62
			(4.58)	(4.56)	(4.53)	(4.63)	(4.53)	(4.41)	(4.55)	(4.36)	(4.43)	(4.55)	(4.54)	(4.49)	(4.40)	(4.30)	(4.63)
			0.02	0.00	▲ 0.05	▲ 0.05	▲ 0.04	▲ 0.02	▲ 0.03	▲ 0.02	▲ 0.02	▲ 0.05	▲ 0.06	▲ 0.08	▲ 0.08	▲ 0.10	▲ 0.01