

財務状況の経年比較

1. 資金収支計算書

(千円)

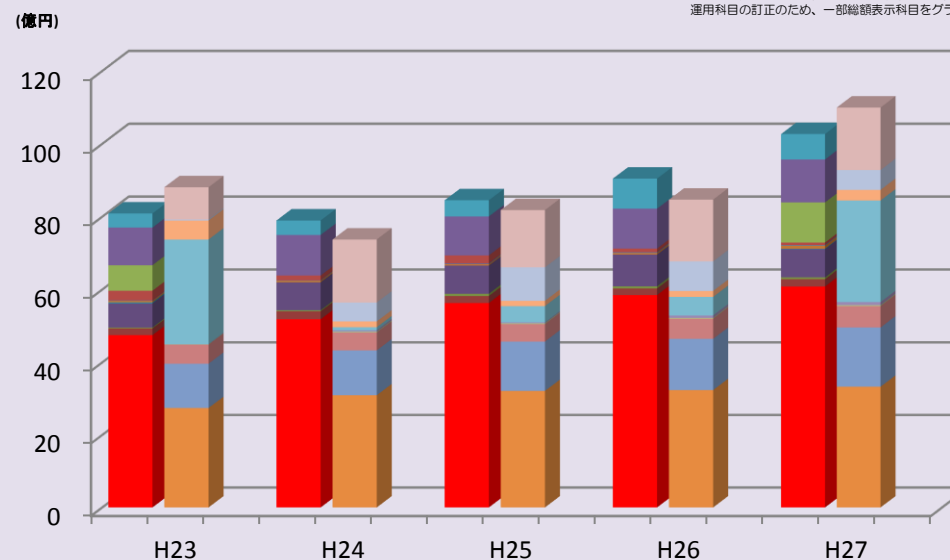
収入の部	H23	H24	H25	H26	H27
学生生徒等納付金収入	4,745,078	5,181,977	5,626,250	5,845,269	6,080,779
手数料収入	186,295	216,822	194,446	183,033	199,340
寄付金収入	23,566	32,347	62,652	59,347	52,540
補助金収入	659,612	765,841	773,317	868,498	772,498
資産売却収入	33,000	0	0	2,000	15,874
付随事業・収益事業収入	39,840	40,816	38,128	43,120	85,152
受取利息・配当金収入	11,305	11,935	15,237	19,005	16,153
雑収入	265,942	132,812	223,995	103,945	66,384
借入金等収入	700,000	0	0	0	1,100,000
前受金収入	1,034,863	1,114,375	1,070,069	1,094,719	1,179,502
その他の収入	1,444,704	1,607,052	1,743,656	2,094,777	4,993,803
資金収入調整勘定	△1,057,752	△1,210,891	△1,298,597	△1,270,469	△1,204,860
前年度繰越支払資金	6,228,137	5,509,766	6,032,005	6,301,441	6,879,563
収入の部合計	14,314,589	13,402,853	14,481,157	15,344,685	20,236,728

支出の部	H23	H24	H25	H26	H27
人件費支出	2,741,018	3,092,318	3,212,528	3,234,583	3,328,552
教育研究経費支出	1,220,746	1,233,763	1,357,463	1,408,777	1,628,417
管理経費支出	518,457	491,923	480,096	556,975	589,885
借入金等利息支出	8,920	20,074	18,753	17,997	20,063
借入金等返済支出	13,050	40,960	27,770	66,810	86,810
施設関係支出	2,867,710	84,627	446,071	511,094	2,789,536
設備関係支出	521,986	158,025	143,962	162,510	290,663
資産運用支出	30,000	520,000	920,000	810,000	3,634,600
その他の支出	1,353,884	1,891,666	1,789,819	1,830,612	1,820,433
資金支出調整勘定	△470,948	△162,508	△216,745	△134,236	△104,221
翌年度繰越支払資金	5,509,766	6,032,005	6,301,441	6,879,563	6,152,190
支出の部合計	14,314,589	13,402,853	14,481,157	15,344,685	20,236,728

【資金収支の推移】

- 学生生徒等納付金収入
- 手数料収入
- 寄付金収入
- 補助金収入
- 資産売却収入
- 付随事業・収益事業収入
- 受取利息・配当金収入
- 雑収入
- 借入金等収入
- 前受金収入
- その他の収入
- 人件費支出
- 教育研究経費支出
- 管理経費支出
- 借入金等返済支出
- 借入金等利息支出
- 設備関係支出
- 施設関係支出
- 資産運用支出
- その他の支出

※その他の収入・支出は資金収入・資金支出調整勘定を
含んだ値でグラフを表示しています。H27年度は資産
運用科目の訂正のため、一部総額表示科目をグラフでは



○学生・生徒数の増加に伴い学生生徒等納付金が増加しています。
○H23において新学部棟(優心館)・中央体育館の建設や健康科学部設置に伴う機器備品・蔵書等の購入により他
の年度と比べて大きな施設・設備関係費用を計上しております。H27は学生コミュニティ棟(響友館)の

2. 活動区分資金収支計算書

(千円)

		H23	H24	H25	H26	H27
教育活動による資金収支	収入					
	学生生徒等納付金収入	4,745,078	5,181,977	5,626,250	5,845,269	6,080,779
	手数料収入	186,295	216,822	194,446	183,033	199,340
	特別寄付金収入	22,306	30,977	61,272	58,067	51,240
	一般寄付金収入	1,160	1,270	1,280	1,180	1,200
	経常費等補助金収入	659,475	735,803	733,622	791,352	746,382
	付随事業収入	39,840	40,816	38,128	43,120	85,152
	雑収入	264,000	132,810	222,188	103,918	66,368
	教育活動資金収入計	5,918,153	6,340,475	6,877,186	7,025,939	7,230,461
	支出					
	人件費支出	2,741,018	3,092,318	3,212,528	3,234,583	3,328,552
	教育研究経費支出	1,220,746	1,233,763	1,357,463	1,408,777	1,628,417
	管理経費支出	517,404	491,876	479,940	556,832	589,698
	教育活動資金支出計	4,479,168	4,817,956	5,049,931	5,200,192	5,546,668
差引	1,438,986	1,522,519	1,827,255	1,825,748	1,683,793	
調整勘定等	105,954	192,953	△69,392	△2,524	132,736	
教育活動資金収支差額	1,544,939	1,715,471	1,757,863	1,823,224	1,816,529	
施設整備等活動による資金収支	収入					
	施設設備寄付金収入	100	100	100	100	100
	施設設備補助金収入	137	30,038	39,695	77,146	26,116
	施設整備等活動資金収入計	237	30,138	39,795	77,246	26,216
	支出					
	施設関係支出	2,867,710	84,627	446,071	511,094	2,789,536
	設備関係支出	521,986	158,025	143,962	162,510	290,663
	第2号基金引当特定資産繰入支出	0	300,000	0	0	218,500
	減価償却引当特定資産繰入支出	10,000	200,000	900,000	0	0
	キャンパス整備事業引当特定資産繰入支出	0	0	0	500,000	300,000
	施設整備等活動資金支出計	3,399,696	742,652	1,490,033	1,173,604	3,598,699
	差引	△3,399,459	△712,514	△1,450,238	△1,096,358	△3,572,483
	調整勘定等	415,072	△413,331	22,778	△58,411	25,199
	施設整備等活動資金収支差額	△2,984,387	△1,125,846	△1,427,460	△1,154,769	△3,547,283
小計						
教育活動収支差額・施設整備等活動収支差額	△1,439,448	589,626	330,403	668,455	△1,730,755	

3. 貸借対照表

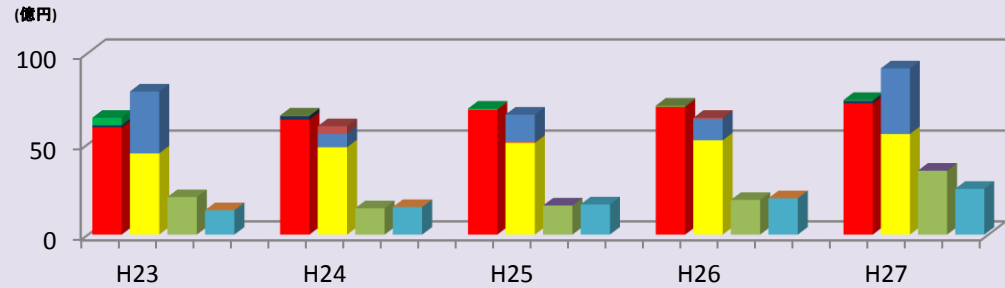
(千円)

	H23	H24	H25	H26	H27
固定資産	18,981,410	19,163,848	20,065,082	20,649,727	23,612,370
有形固定資産	17,000,586	16,666,801	16,649,704	16,699,534	19,151,367
特定資産	1,910,226	2,430,226	3,350,226	3,875,908	4,420,282
その他の固定資産	70,598	66,821	65,152	74,285	40,721
流動資産	5,690,416	6,215,993	6,543,655	7,110,917	6,284,045
資産の部合計	24,671,826	25,379,841	26,608,737	27,760,644	29,896,415
固定負債	1,921,734	1,866,829	1,818,895	1,810,742	2,789,108
流動負債	1,624,813	1,401,424	1,448,626	1,397,627	1,520,583
負債の部合計	3,546,547	3,268,253	3,267,521	3,208,369	4,309,691
第1号基金	22,046,280	22,697,732	23,202,878	23,924,808	25,831,932
第2号基金	193,086	493,086	493,086	493,086	711,586
第3号基金	10,000	10,000	10,000	285,682	301,556
第4号基金	334,000	358,000	390,000	411,000	424,000
基金の部合計	22,583,366	23,558,818	24,095,964	25,114,576	27,269,074
繰越収支差額	△1,458,087	△1,447,230	△754,748	△562,301	△1,682,350
純資産の部合計	21,125,279	22,111,588	23,341,216	24,552,275	25,586,724
負債及び純資産の部合計	24,671,826	25,379,841	26,608,737	27,760,644	29,896,415

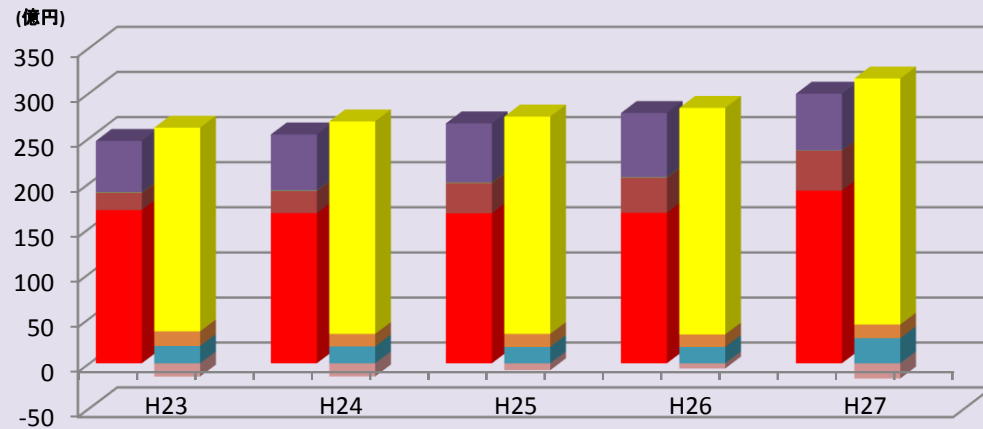
(千円)

		H23	H24	H25	H26	H27
その他の活動による資金収支	収入					
	借入金等収入	700,000	0	0	0	1,100,000
	その他の活動による資金収入	1,355,894	1,443,908	1,586,819	1,895,173	2,411,429
	受取利息・配当金収入	11,305	11,935	15,237	19,005	16,153
	過年度修正収入	1,942	2	1,807	26	16
	その他の活動資金収入計	2,069,140	1,455,846	1,603,863	1,914,205	3,527,598
	支出					
	借入金等返済支出	13,050	40,960	27,770	66,810	86,610
	その他の活動による資金支出	1,320,855	1,460,764	1,619,515	1,917,824	2,418,686
	借入金等利息支出	8,920	20,074	18,753	17,997	20,063
	過年度修正支出	1,053	47	155	143	186
	その他の活動資金支出計	1,343,878	1,521,846	1,666,194	2,002,774	2,525,544
	差引	725,262	△66,000	△62,331	△88,569	1,002,054
	調整勘定等	△4,185	△1,387	1,364	△1,764	1,328
その他の活動資金収支差額	721,077	△67,387	△60,967	△90,333	1,003,381	
支払資金の増減額	△718,371	522,239	269,436	578,122	△727,373	
前年度繰越支払資金	6,228,137	5,509,766	6,032,005	6,301,441	6,879,563	
翌年度繰越支払資金	5,509,766	6,032,005	6,301,441	6,879,563	6,152,190	

- 教育活動資金収入計
- 教育活動調整勘定等
- 施設整備等活動資金収入計
- 施設整備等活動調整勘定等
- 教育活動資金支出計
- 教育活動調整勘定等
- 施設整備等活動資金支出計
- 施設整備等活動調整勘定等
- その他の活動資金収入計
- その他の活動調整勘定等
- その他の活動資金支出計
- その他の活動調整勘定等



- 有形固定資産
- 特定資産
- その他の固定資産
- 流動資産
- 固定負債
- 流動負債
- 基金
- 繰越収支差額



4. 事業活動収支計算書

(千円)

	H23	H24	H25	H26	H27
学生生徒等納付金	4,745,078	5,181,977	5,626,250	5,845,269	6,080,779
手数料	186,295	216,822	194,446	183,033	199,340
寄付金	25,283	38,083	68,966	64,762	61,233
経常費等補助金	659,475	735,803	733,622	791,352	746,382
付随事業収入	39,840	40,816	38,128	43,120	85,152
雑収入	240,059	88,794	176,496	103,939	45,087
教育活動収入計	5,896,029	6,302,296	6,837,908	7,031,475	7,217,972
人件費	2,683,713	3,021,522	3,192,880	3,289,915	3,334,926
教育研究経費	1,587,605	1,782,098	1,913,272	1,995,325	2,224,943
管理経費	569,702	549,723	540,164	616,455	650,899
徴収不能額等	8,021	485	1,907	8	0
教育活動支出計	4,849,040	5,353,808	5,648,223	5,901,703	6,210,768
教育活動収支差額	1,046,989	948,487	1,189,685	1,129,772	1,007,204
受取利息・配当金	11,305	11,935	15,237	19,005	16,153
その他の教育活動外収入	0	0	0	0	0
教育活動外収入計	11,305	11,935	15,237	19,005	16,153
借入金等利息	8,920	20,074	18,753	17,997	20,063
その他の教育活動外支出	0	0	0	0	0
教育活動外支出計	8,920	20,074	18,753	17,997	20,063
教育活動外収支差額	2,385	△8,139	△3,517	1,008	△3,910
経常収支差額	1,049,374	940,348	1,186,168	1,130,781	1,003,294

5. 貸借対照表関係財務比率

比率名	H23	H24	H25	H26	H27
固定資産構成比率	76.9%	75.5%	75.4%	74.4%	79.0%
有形固定資産構成比率	68.9%	65.7%	62.6%	60.2%	64.1%
特定資産構成比率	7.7%	9.6%	12.6%	14.0%	14.8%
流動資産構成比率	23.1%	24.5%	24.6%	25.6%	21.0%
固定負債構成比率	7.8%	7.4%	6.8%	6.5%	9.3%
流動負債構成比率	6.6%	5.5%	5.4%	5.0%	5.1%
内部留保資産比率	15.7%	20.5%	24.0%	27.3%	21.0%
運用資産余裕比率	116.2%	130.6%	144.6%	159.8%	132.8%
純資産構成比率	85.6%	87.1%	87.7%	88.4%	85.6%
固定比率	89.9%	86.7%	86.0%	84.1%	92.3%
固定長期適合率	82.4%	79.9%	79.7%	78.3%	83.2%
流動比率	350.2%	443.5%	451.7%	508.8%	413.3%
総負債比率	14.4%	12.9%	12.3%	11.6%	14.4%
負債比率	16.8%	14.8%	14.0%	13.1%	16.8%
前受金保有率	532.4%	541.3%	588.9%	628.4%	521.6%
退職給与引当特定資産保有率	84.8%	89.4%	87.6%	82.8%	81.2%
基本金比率	93.4%	95.2%	95.2%	95.8%	92.8%
減価償却比率	37.7%	40.6%	43.3%	46.1%	41.4%
積立率	98.7%	100.9%	107.8%	109.1%	99.6%

(千円)

	H23	H24	H25	H26	H27
資産売却差額	0	0	0	0	0
その他の特別収入	12,527	46,312	48,614	89,403	58,473
特別収入計	12,527	46,312	48,614	89,403	58,473
資産処分差額	82,316	303	4,999	8,981	27,132
その他の特別支出	1,053	47	155	143	186
特別支出計	83,369	351	5,154	9,124	27,318
特別収支差額	△70,843	45,961	43,459	80,279	31,155
基本金組入前当年度収支差額	978,531	986,309	1,229,628	1,211,059	1,034,449
基本金組入額合計	△2,211,048	△975,453	△537,146	△1,018,612	△2,154,497
当年度収支差額	△1,232,517	10,857	692,481	192,447	△1,120,048
前年度繰越消費支出超過額	△447,125	△1,458,087	△1,447,230	△754,748	△562,301
基本金取崩額	221,555	0	0	0	0
翌年度繰越消費支出超過額	△1,458,087	△1,447,230	△754,748	△562,301	△1,682,350

6. 事業活動関係財務比率

比率名	H23	H24	H25	H26	H27
人件費比率	45.4%	47.9%	46.6%	46.7%	46.1%
人件費依存率	56.6%	58.3%	56.7%	56.3%	54.8%
教育研究経費比率	26.9%	28.2%	27.9%	28.3%	30.8%
管理経費比率	9.6%	8.7%	7.9%	8.7%	9.0%
借入金等利息比率	0.2%	0.3%	0.3%	0.3%	0.3%
事業活動収支差額比率	16.5%	15.5%	17.8%	17.0%	14.2%
基本金組入後収支差額比率	133.2%	99.8%	89.1%	96.9%	121.8%
学生生徒等納付金比率	80.3%	82.1%	82.1%	82.9%	84.1%
寄付金比率	0.6%	0.9%	1.1%	1.1%	1.3%
経常寄付金比率	0.4%	0.6%	1.0%	0.9%	0.8%
補助金比率	11.1%	12.0%	11.2%	12.2%	10.6%
経常補助金比率	11.2%	11.7%	10.7%	11.2%	10.3%
基本金組入率	-37.3%	-15.3%	-7.8%	-14.3%	-29.5%
減価償却額比率	8.6%	11.2%	10.7%	10.8%	10.4%
経常収支差額比率	17.8%	14.9%	17.3%	16.0%	13.9%
教育活動収支差額比率	17.7%	14.9%	17.2%	15.8%	13.8%

