

## 財務状況の経年比較

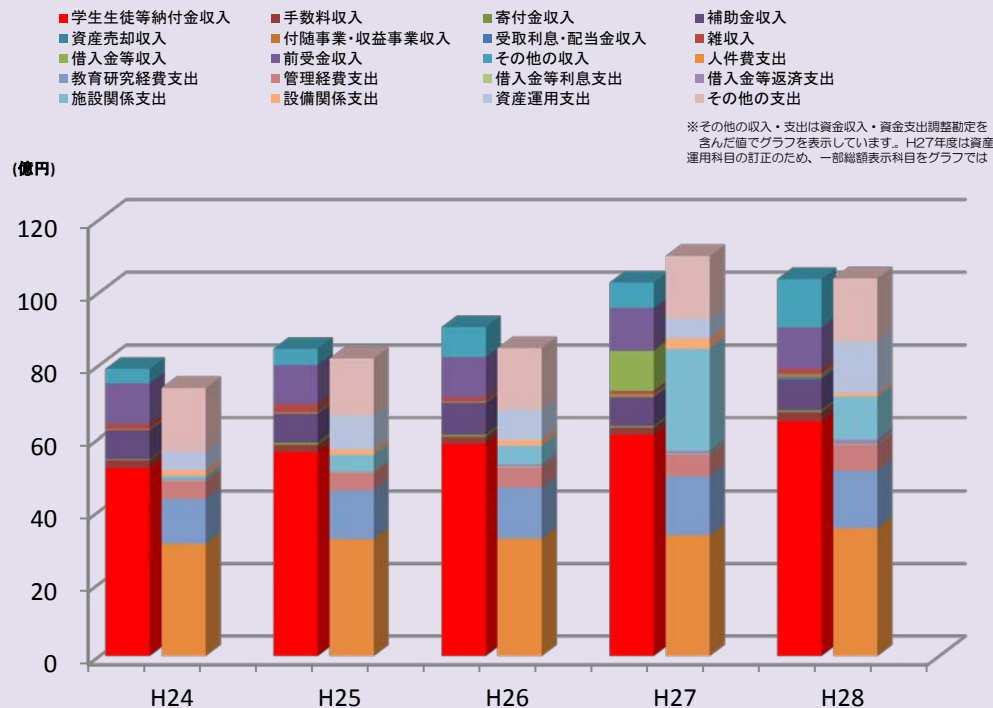
### 1. 資金収支計算書

(千円)

収入の部	H24	H25	H26	H27	H28
学生生徒等納付金収入	5,181,977	5,626,250	5,845,269	6,080,779	6,452,833
手数料収入	216,822	194,446	183,033	199,340	249,537
専付金収入	32,347	62,652	59,347	52,540	58,258
補助金収入	765,841	773,317	868,498	772,498	843,454
資産売却収入	0	0	2,000	15,874	64,444
付随事業・収益事業収入	40,816	38,128	43,120	85,152	88,522
受取利息・配当金収入	11,935	15,237	19,005	16,153	16,245
雑収入	132,812	223,995	103,945	66,384	118,988
借入金等収入	0	0	0	1,100,000	0
前受金収入	1,114,375	1,070,069	1,094,719	1,179,502	1,139,282
その他の収入	1,607,052	1,743,656	2,094,777	4,993,803	2,642,867
資金収入調整勘定	△1,210,891	△1,298,597	△1,270,469	△1,204,860	△1,307,902
前年度繰越支払資金	5,509,766	6,032,005	6,301,441	6,879,563	6,152,190
収入の部合計	13,402,853	14,481,157	15,344,685	20,236,728	16,518,718

支出の部	H24	H25	H26	H27	H28
人件費支出	3,092,318	3,212,528	3,234,583	3,328,552	3,527,760
教育研究経費支出	1,233,763	1,357,463	1,408,777	1,628,417	1,584,492
管理経費支出	491,923	480,096	556,975	589,885	701,955
借入金等利息支出	20,074	18,753	17,997	20,063	25,221
借入金等返済支出	40,960	27,770	66,810	86,610	126,530
施設関係支出	84,627	446,071	511,094	2,789,536	1,166,769
設備関係支出	158,025	143,962	162,510	290,663	98,787
資産運用支出	520,000	920,000	810,000	3,634,600	1,409,553
その他の支出	1,891,666	1,789,819	1,830,612	1,820,433	1,877,918
資金支出調整勘定	△162,508	△216,745	△134,236	△104,221	△138,002
翌年度繰越支払資金	6,032,005	6,301,441	6,879,563	6,152,190	6,137,735
支出の部合計	13,402,853	14,481,157	15,344,685	20,236,728	16,518,718

### 【資金収支の推移】



○学生・生徒数の増加に伴い学生生徒等納付金が増加しています。  
 ○H27は学生コミュニティ棟(響友館)の建設、既存棟の一部をライニングcommons(セントラル、フォレスト、ラーニング&リサーチ、アクティブ)へ改修等行ったため、施設・設備関係が大きくなっています。また、共済事業団他からの借入金を行っております。

## 2. 活動区分資金収支計算書

(千円)

	H24	H25	H26	H27	H28
<b>教育活動による資金収支</b>					
収入					
学生生徒等納付金収入	5,181,977	5,626,250	5,845,269	6,080,779	6,452,833
手数料収入	216,822	194,446	183,033	199,340	249,537
特別寄付金収入	30,977	61,272	58,067	51,240	58,158
一般寄付金収入	1,270	1,280	1,180	1,200	0
経常費等補助金収入	735,803	733,622	791,352	746,382	842,694
付随事業収入	40,816	38,128	43,120	85,152	88,522
雑収入	132,810	222,188	103,918	66,368	118,910
教育活動資金収入計	6,340,475	6,877,186	7,025,939	7,230,461	7,810,655
支出					
人件費支出	3,092,318	3,212,528	3,234,583	3,328,552	3,527,760
教育研究経費支出	1,233,763	1,357,463	1,408,777	1,628,417	1,584,492
管理経費支出	491,876	479,940	556,832	589,698	694,600
教育活動資金支出計	4,817,956	5,049,931	5,200,192	5,546,668	5,806,852
差引	1,522,519	1,827,255	1,825,748	1,683,793	2,003,803
調整勘定等	192,953	△69,392	△2,524	132,736	△19,504
教育活動資金収支差額	1,715,471	1,757,863	1,823,224	1,816,529	1,984,298
<b>施設整備等活動による資金収支</b>					
収入					
施設設備寄付金収入	100	100	100	100	100
施設設備補助金収入	30,038	39,695	77,146	26,116	760
施設設備売却収入	0	0	0	0	56,000
施設整備等活動資金収入計	30,138	39,795	77,246	26,216	56,860
支出					
施設関係支出	84,627	446,071	511,094	2,789,536	1,166,769
設備関係支出	158,025	143,962	162,510	290,663	98,787
第2号基金引当特定資産繰入支出	300,000	0	0	218,500	230,000
減価償却引当特定資産繰入支出	200,000	900,000	0		0
キャンパス整備事業等引当特定資産繰入支出	0	0	500,000	300,000	400,000
施設整備等活動資金支出計	742,652	1,490,033	1,173,604	3,598,699	1,895,556
差引	△712,514	△1,450,238	△1,096,358	△3,572,483	△1,838,696
調整勘定等	△413,331	22,778	△58,411	25,199	8,756
施設整備等活動資金収支差額	△1,125,846	△1,427,460	△1,154,769	△3,547,283	△1,829,939
小計	589,826	330,403	668,455	△1,730,755	154,359
教育活動収支差額+施設整備等活動収支差額					

## 3. 貸借対照表

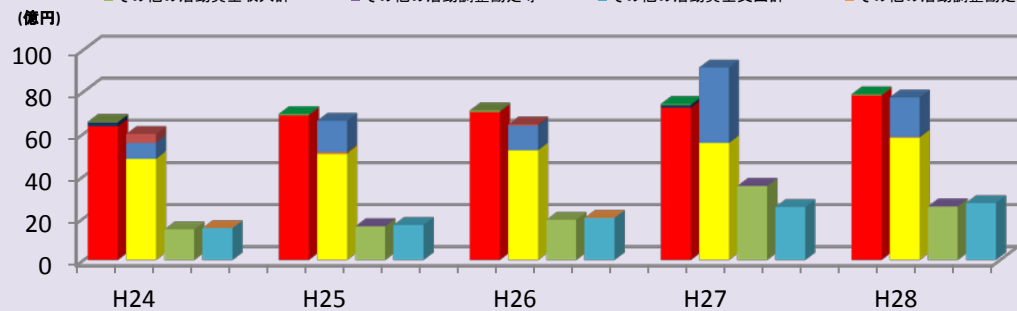
(千円)

	H24	H25	H26	H27	H28
<b>資産</b>					
固定資産	19,163,848	20,065,082	20,649,727	23,612,370	24,853,261
有形固定資産	16,666,801	16,649,704	16,699,534	19,151,367	19,595,586
特定資産	2,430,226	3,350,226	3,875,908	4,420,282	5,237,934
その他の固定資産	66,821	65,152	74,285	40,721	19,741
流動資産	6,215,993	6,543,655	7,110,917	6,284,045	6,280,657
資産の部合計	25,379,841	26,608,737	27,760,644	29,896,415	31,133,918
<b>負債</b>					
固定負債	1,866,829	1,818,895	1,810,742	2,789,108	2,683,406
流動負債	1,401,424	1,448,626	1,397,627	1,520,583	1,663,153
負債の部合計	3,268,253	3,267,521	3,208,369	4,309,691	4,346,559
<b>純資産</b>					
第1号基金	22,697,732	23,202,878	23,924,808	25,831,932	26,892,541
第2号基金	493,086	493,086	493,086	711,586	941,586
第3号基金	10,000	10,000	285,682	301,556	347,939
第4号基金	358,000	390,000	411,000	424,000	457,000
基金の部合計	23,558,818	24,095,964	25,114,576	27,269,074	28,639,066
繰越収支差額	△1,447,230	△754,748	△562,301	△1,682,350	△1,851,708
純資産の部合計	22,111,588	23,341,216	24,552,275	25,586,724	26,787,358
負債及び純資産の部合計	25,379,841	26,608,737	27,760,644	29,896,415	31,133,918

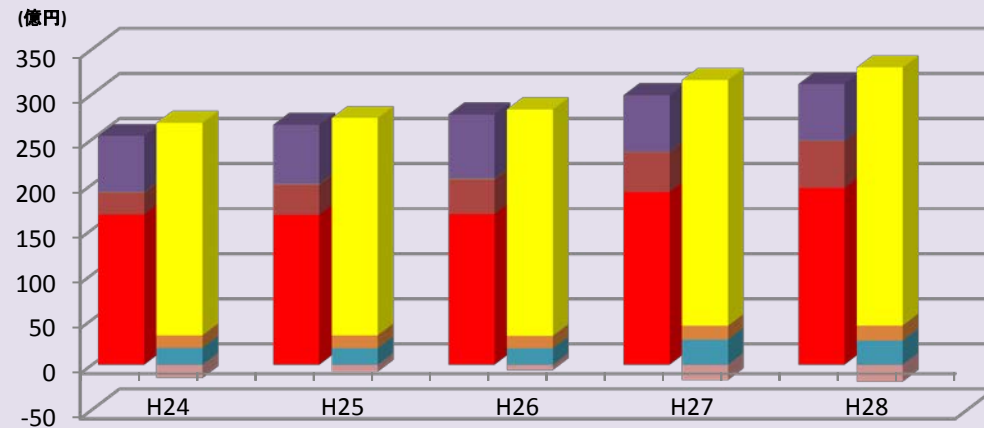
(千円)

	H24	H25	H26	H27	H28
<b>その他の活動による資金収支</b>					
収入					
借入金等収入	0	0	0	1,100,000	0
その他の活動による資金収入	1,443,908	1,586,819	1,895,173	2,411,429	2,535,932
受取利息・配当金収入	11,935	15,237	19,005	16,153	16,245
過年度修正収入	2	1,807	26	16	77
その他の活動資金収入計	1,455,846	1,603,863	1,914,205	3,527,598	2,552,255
支出					
借入金等返済支出	40,960	27,770	66,810	86,610	126,530
その他の活動による資金支出	1,460,764	1,619,515	1,917,824	2,418,686	2,562,024
借入金等利息支出	20,074	18,753	17,997	20,063	25,221
過年度修正支出	47	155	143	186	7,355
その他の活動資金支出計	1,521,846	1,666,194	2,002,774	2,525,544	2,721,129
差引	△66,000	△62,331	△88,569	1,002,054	△168,874
調整勘定等	△1,387	1,364	△1,764	1,328	60
その他の活動資金収支差額	△67,387	△60,967	△90,333	1,003,381	△168,814
支払資金の増減額	522,239	269,436	578,122	△727,373	△14,455
前年度繰越支払資金	5,509,766	6,032,005	6,301,441	6,879,563	6,152,190
翌年度繰越支払資金	6,032,005	6,301,441	6,879,563	6,152,190	6,137,735

- 教育活動資金収入計
- 教育活動調整勘定等
- 施設整備等活動資金収入計
- 施設整備等活動調整勘定等
- 教育活動資金支出計
- 教育活動調整勘定等
- 施設整備等活動資金支出計
- 施設整備等活動調整勘定等
- その他の活動資金収入計
- その他の活動調整勘定等
- その他の活動資金支出計
- その他の活動調整勘定等



- 有形固定資産
- 特定資産
- その他の固定資産
- 流動資産
- 固定負債
- 流動負債
- 基本金
- 繰越収支差額



#### 4. 事業活動収支計算書

(千円)

	H24	H25	H26	H27	H28
学生生徒等納付金	5,181,977	5,626,250	5,845,269	6,080,779	6,452,833
手数料	216,822	194,446	183,033	199,340	249,537
寄付金	38,083	68,966	64,762	61,233	67,920
経常費等補助金	735,803	733,622	791,352	746,382	842,694
付随事業収入	40,816	38,128	43,120	85,152	88,522
雑収入	88,794	176,496	103,939	45,087	82,182
教育活動収入計	6,302,296	6,837,908	7,031,475	7,217,972	7,783,689
人件費	3,021,522	3,192,880	3,289,915	3,334,926	3,508,428
教育研究経費	1,782,098	1,913,272	1,995,325	2,224,943	2,270,120
管理経費	549,723	540,164	616,455	650,899	781,528
徴収不能額等	465	1,907	8	0	0
教育活動支出計	5,353,808	5,648,223	5,901,703	6,210,768	6,560,075
教育活動収支差額	948,487	1,189,685	1,129,772	1,007,204	1,223,614
受取利息・配当金	11,935	15,237	19,005	16,153	16,245
その他の教育活動外収入	0	0	0	0	0
教育活動外収入計	11,935	15,237	19,005	16,153	16,245
借入金等利息	20,074	18,753	17,997	20,063	25,221
その他の教育活動外支出	0	0	0	0	0
教育活動外支出計	20,074	18,753	17,997	20,063	25,221
教育活動外収支差額	△8,139	△3,517	1,008	△3,910	△8,975
経常収支差額	940,348	1,186,168	1,130,781	1,003,294	1,214,638

#### 5. 貸借対照表関係財務比率

比率名	H24	H25	H26	H27	H28
固定資産構成比率	75.5%	75.4%	74.4%	79.0%	79.8%
有形固定資産構成比率	65.7%	62.6%	60.2%	64.1%	62.9%
特定資産構成比率	9.6%	12.6%	14.0%	14.8%	16.8%
流動資産構成比率	24.5%	24.6%	25.6%	21.0%	20.2%
固定負債構成比率	7.4%	6.8%	6.5%	9.3%	8.6%
流動負債構成比率	5.5%	5.4%	5.0%	5.1%	5.3%
内部留保資産比率	20.5%	24.0%	27.3%	21.0%	22.6%
運用資産余裕比率	130.6%	144.6%	159.8%	132.8%	140.1%
純資産構成比率	87.1%	87.7%	88.4%	85.6%	86.0%
固定比率	86.7%	86.0%	84.1%	92.3%	92.8%
固定長期適合率	79.9%	79.7%	78.3%	83.2%	84.3%
流動比率	443.5%	451.7%	508.8%	413.3%	377.6%
総負債比率	12.9%	12.3%	11.6%	14.4%	14.0%
負債比率	14.8%	14.0%	13.1%	16.8%	16.2%
前受金保有率	541.3%	588.9%	628.4%	521.6%	538.7%
退職給与引当特定資産保有率	89.4%	87.6%	82.8%	81.2%	100.0%
基本金比率	95.2%	95.2%	95.8%	92.8%	93.6%
減価償却比率	40.6%	43.3%	46.1%	41.4%	33.1%

(千円)

	H24	H25	H26	H27	H28
資産売却差額	0	0	0	0	5,763
その他の特別収入	46,312	48,614	89,403	58,473	19,786
特別収入計	46,312	48,614	89,403	58,473	25,549
資産処分差額	303	4,999	8,981	27,132	32,198
その他の特別支出	47	155	143	186	7,355
特別支出計	351	5,154	9,124	27,318	39,553
特別収支差額	45,961	43,459	80,279	31,155	△14,004
基本金組入前当年度収支差額	986,309	1,229,628	1,211,059	1,034,449	1,200,635
基本金組入額合計	△975,453	△537,146	△1,018,612	△2,154,497	△1,369,993
当年度収支差額	10,857	692,481	192,447	△1,120,048	△169,358
前年度繰越消費支出超過額	△1,458,087	△1,447,230	△754,748	△562,301	△1,682,350
基本金取崩額	0	0	0	0	0
翌年度繰越消費支出超過額	△1,447,230	△754,748	△562,301	△1,682,350	△1,851,708

#### 6. 事業活動関係財務比率

比率名	H24	H25	H26	H27	H28
人件費比率	47.9%	46.6%	46.7%	46.1%	45.0%
人件費依存率	58.3%	56.7%	56.3%	54.8%	54.4%
教育研究経費比率	28.2%	27.9%	28.3%	30.8%	29.1%
管理経費比率	8.7%	7.9%	8.7%	9.0%	10.0%
借入金等利息比率	0.3%	0.3%	0.3%	0.3%	0.3%
事業活動収支差額比率	15.5%	17.8%	17.0%	14.2%	15.3%
基本金組入後収支差額比率	99.8%	89.1%	96.9%	121.8%	102.6%
学生生徒等納付金比率	82.1%	82.1%	82.9%	84.1%	82.7%
寄付金比率	0.9%	1.1%	1.1%	1.3%	0.9%
経常寄付金比率	0.6%	1.0%	0.9%	0.8%	0.9%
補助金比率	12.0%	11.2%	12.2%	10.6%	10.8%
経常補助金比率	11.7%	10.7%	11.2%	10.3%	10.8%
基本金組入率	-15.3%	-7.8%	-14.3%	-29.5%	-17.5%
減価償却額比率	11.2%	10.7%	10.8%	10.4%	11.6%
経常収支差額比率	14.9%	17.3%	16.0%	13.9%	15.6%
教育活動収支差額比率	14.9%	17.2%	15.8%	13.8%	15.7%

