

財務状況の経年比較

1. 資金収支計算書

(千円)

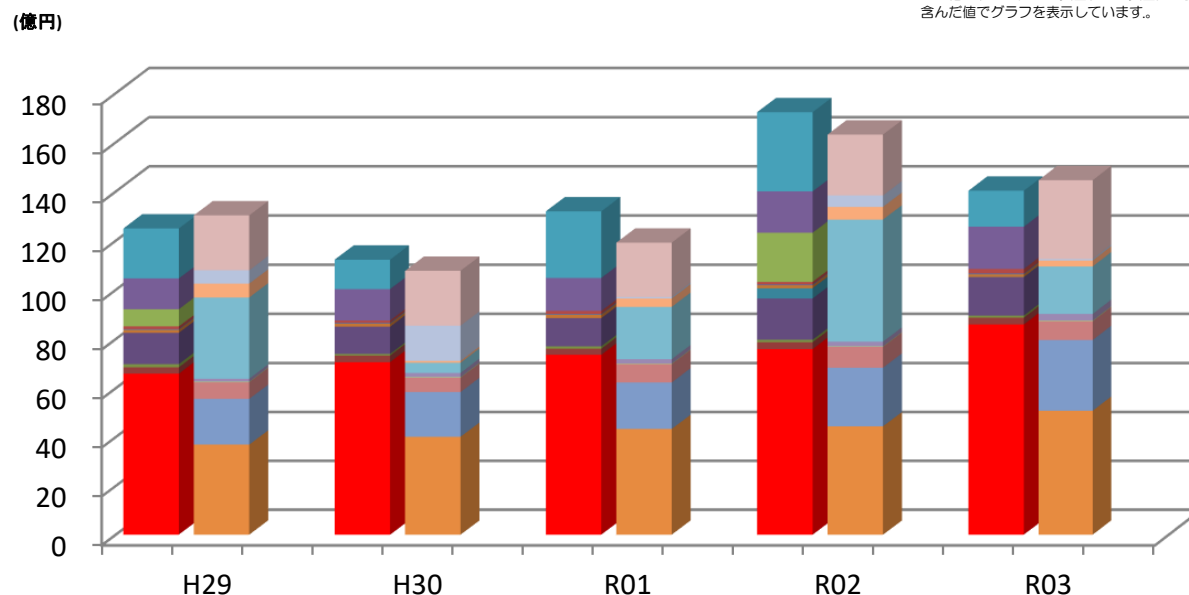
収入の部	H29	H30	R01	R02	R03
学生生徒等納付金収入	6,586,592	7,055,063	7,357,830	7,587,966	8,587,782
手数料収入	260,200	269,057	246,351	278,300	278,779
寄付金収入	131,026	66,401	97,245	101,066	84,018
補助金収入	1,270,897	1,107,575	1,147,322	1,677,496	1,560,953
資産売却収入	0	0	0	417,075	10,000
付随事業・収益事業収入	124,945	122,195	132,439	121,221	106,756
受取利息・配当金収入	24,504	27,746	27,778	25,529	29,155
雑収入	111,959	100,895	130,949	111,018	187,814
借入金等収入	700,000	0	0	2,000,000	0
前受金収入	1,251,085	1,279,669	1,342,855	1,682,287	1,718,804
その他の収入	3,513,810	2,590,723	4,174,204	4,735,648	3,362,577
資金収入調整勘定	△1,482,406	△1,395,763	△1,466,619	△1,514,673	△1,898,761
前年度繰越支払資金	6,137,735	5,603,979	6,056,984	7,329,913	8,239,526
収入の部合計	18,630,347	16,827,540	19,247,339	24,552,847	22,267,402

支出の部	H29	H30	R01	R02	R03
人件費支出	3,689,037	4,005,638	4,330,761	4,434,971	5,073,093
教育研究経費支出	1,871,049	1,833,498	1,898,075	2,394,514	2,881,768
管理経費支出	677,187	580,663	745,193	846,669	762,328
借入金等利息支出	23,829	26,289	24,573	22,946	28,365
借入金等返済支出	121,540	171,050	175,960	190,650	269,958
施設関係支出	3,303,512	414,227	2,130,208	4,965,373	1,932,836
設備関係支出	564,238	74,853	341,913	515,663	239,094
資産運用支出	541,474	1,431,308	57,854	467,180	66,377
その他の支出	2,352,824	2,336,207	2,494,099	2,825,424	3,532,253
資金支出調整勘定	△118,321	△103,177	△281,210	△350,071	△330,370
翌年度繰越支払資金	5,603,979	6,056,984	7,329,913	8,239,526	7,811,700
支出の部合計	18,630,347	16,827,540	19,247,339	24,552,847	22,267,402

【資金収支の推移】

- 学生生徒等納付金収入
- 手数料収入
- 寄付金収入
- 補助金収入
- 資産売却収入
- 付随事業・収益事業収入
- 受取利息・配当金収入
- 雑収入
- 借入金等収入
- 前受金収入
- その他の収入
- 人件費支出
- 教育研究経費支出
- 管理経費支出
- 借入金等返済支出
- 施設関係支出
- 設備関係支出
- 資産運用支出
- その他の支出

※その他の収入・支出は資金収入・資金支出調整勘定を含んだ直でグラフを表示しています。



○学生・生徒数の増加に伴い学生生徒等納付金が増加しています。
 ○H28は資産運用支出において、事業債(国内)の購入を行っております。
 ○H29は啓成館の建設、こども園園舎の建設を行ったため、施設・設備関係が大きくなっています。また、共済事業団からの借入金を行っております。
 ○R01はアカデミックリンクス建設着手・外部グラウンド用地購入等に伴って施設・設備関係支出が大きくなっています。
 ○R02はアカデミックリンクスが竣工し、施設設備関係出が大きくなっており、併せて共済事業団・市中銀行より借入金を行っております。また、修学支援新制度が開始されたことにより、教育研究経費支出も前年より大きく増加しております。
 ○R03は「KYOTO TACHIBANA STADIUM」が竣工、また「mican」等の既存棟大幅改修を実施しており、施設設備関係支出が大きく、また3学部を設置・開設に伴い、学生納付金等収入が増加しております。

2. 活動区分資金収支計算書

(千円)

	H29	H30	R01	R02	R03	
教育活動による資金収支	学生生徒等納付金収入	6,586,592	7,055,063	7,357,830	7,587,966	8,587,782
	手数料収入	260,200	269,057	246,351	278,300	278,779
	特別寄付金収入	129,711	64,106	96,505	100,906	83,876
	一般寄付金収入	0	0	0	0	2
	経常費等補助金収入	915,170	1,104,593	1,104,757	1,488,186	1,541,418
	付随事業収入	124,945	122,195	132,439	121,221	106,756
	雑収入	111,958	100,221	130,949	110,679	187,625
	教育活動資金収入計	8,128,577	8,715,234	9,068,833	9,687,258	10,786,237
	人件費支出	3,689,037	4,005,638	4,330,761	4,434,971	5,073,093
	教育研究経費支出	1,871,049	1,833,498	1,898,075	2,394,514	2,881,768
管理経費支出	676,428	579,812	744,671	846,551	760,925	
教育活動資金支出計	6,236,514	6,418,948	6,973,507	7,676,036	8,715,786	
差引	1,892,063	2,296,287	2,095,326	2,011,221	2,070,451	
調整勘定等	88,632	△6,158	53,839	373,236	161,662	
教育活動資金収支差額	1,980,695	2,290,129	2,149,164	2,384,457	2,232,113	
施設整備等活動による資金収支	施設設備寄付金収入	1,315	2,295	740	160	140
	施設設備補助金収入	355,727	2,982	42,564	189,311	19,535
	不動産売却収入	0	0	0	0	10,000
	第2号基本金他特定資産取崩収入	1,200,000	0	1,193,586	0	0
	施設整備等活動資金収入計	1,557,042	5,277	1,636,890	2,139,471	29,675
	施設関係支出	3,303,512	414,227	2,130,208	4,965,373	1,932,836
	設備関係支出	564,238	74,853	341,913	515,663	239,094
	第2号基本金引当特定資産繰入支出	276,000	276,000	0	0	0
	キャンパス整備事業等引当特定資産繰入支出	0	1,000,000	0	0	0
	施設整備等活動資金支出計	4,143,749	1,765,080	2,472,121	5,481,037	2,171,930
差引	△2,586,707	△1,759,803	△835,231	△3,341,566	△2,142,255	
調整勘定等	△203,757	215,997	132,311	49,295	△182,975	
施設整備等活動資金収支差額	△2,790,465	△1,543,806	△702,919	△3,292,270	△2,325,230	
小計	△809,770	746,323	1,446,245	907,813	△93,117	
教育活動収支差額+施設整備等活動収支差額						

3. 貸借対照表

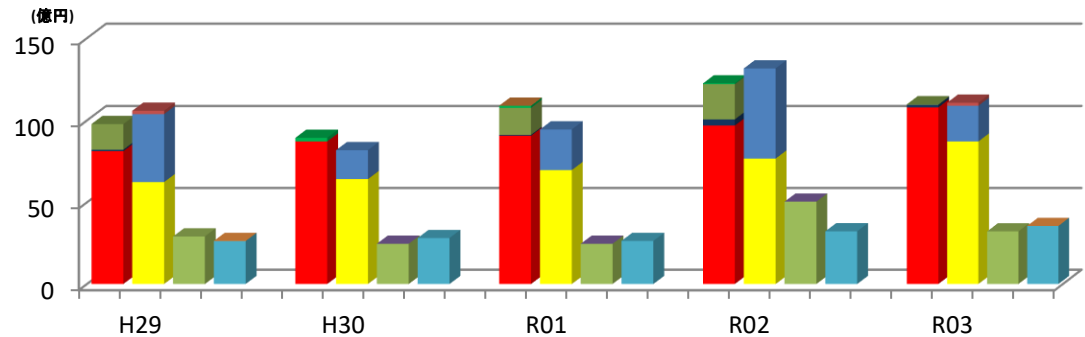
(千円)

	H29	H30	R01	R02	R03
固定資産	27,337,804	28,329,241	28,351,600	30,921,248	32,050,942
有形固定資産	22,744,946	22,314,239	23,798,072	28,255,087	29,333,236
特定資産	4,400,760	5,718,818	4,152,793	2,269,995	2,331,595
その他の固定資産	192,098	296,183	400,734	396,166	386,111
流動資産	5,967,077	6,217,458	7,548,050	8,439,129	8,074,328
資産の部合計	33,304,881	34,546,698	35,899,650	39,360,377	40,125,270
固定負債	3,267,020	3,126,164	2,955,514	4,738,019	4,519,646
流動負債	1,773,632	1,812,082	2,122,848	2,681,365	2,718,181
負債の部合計	5,040,652	4,938,246	5,078,362	7,419,385	7,237,827
第1号基本金	29,918,338	30,422,481	32,476,479	35,744,246	38,009,357
第2号基本金	917,586	1,193,586	0	0	0
第3号基本金	378,541	384,889	392,450	397,188	407,203
第4号基本金	475,000	511,000	529,000	571,000	633,000
基本金の部合計	31,689,465	32,511,956	33,397,929	36,712,434	39,049,560
繰越収支差額	△3,425,236	△2,903,503	△2,576,641	△4,771,442	△6,162,117
純資産の部合計	28,264,229	29,608,452	30,821,288	31,940,993	32,887,443
負債及び純資産の部合計	33,304,881	34,546,698	35,899,650	39,360,377	40,125,270

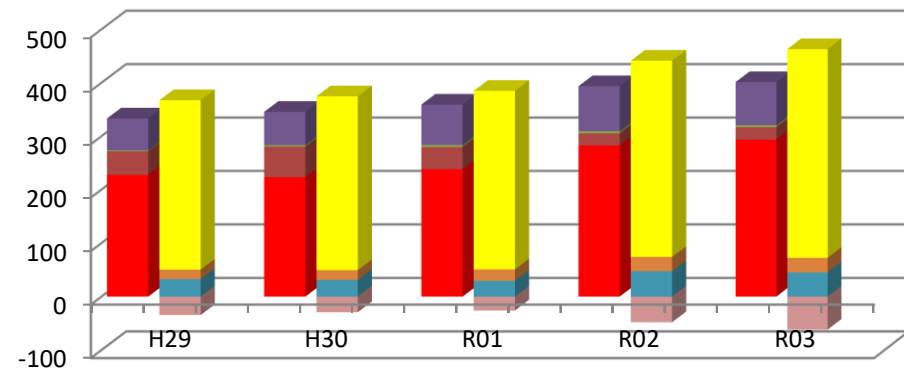
(千円)

	H29	H30	R01	R02	R03	
収入	借入金等収入	700,000	0	0	2,000,000	0
	その他の活動による資金収入	2,185,408	2,247,558	2,435,981	3,015,742	3,190,689
	受取利息・配当金収入	24,504	27,746	27,778	25,529	29,155
	過年度修正収入	1	675	0	339	189
	その他の活動資金収入計	2,909,913	2,463,759	2,463,759	5,041,610	3,220,032
支出	借入金等返済支出	121,540	171,050	175,960	190,650	269,958
	その他の活動による資金支出	2,485,621	2,371,447	2,436,265	3,012,436	3,524,451
	借入金等利息支出	23,829	26,289	24,573	22,946	28,365
	過年度修正支出	759	852	523	118	1,403
その他の活動資金支出計	2,631,750	2,813,281	2,637,321	3,226,149	3,554,219	
差引	278,163	△173,562	△173,562	1,815,460	△334,187	
調整勘定等	△2,150	342	246	1,967	△523	
その他の活動資金収支差額	276,013	△173,317	△173,316	1,817,426	△334,710	
支払資金の増減額	△533,756	1,272,930	1,272,929	909,613	△427,826	
前年度繰越支払資金	6,137,735	5,603,979	6,056,984	7,329,913	8,239,526	
翌年度繰越支払資金	5,603,979	6,056,984	7,329,913	8,239,526	7,811,700	

- 教育活動資金収入計
- 教育活動調整勘定等
- 施設整備等活動資金収入計
- 施設整備等活動調整勘定等
- 教育活動資金支出計
- 教育活動調整勘定等
- 施設整備等活動資金支出計
- 施設整備等活動調整勘定等
- その他の活動資金収入計
- その他の活動調整勘定等
- その他の活動資金支出計
- その他の活動調整勘定等



- 有形固定資産
- 特定資産
- その他の固定資産
- 流動資産
- 固定負債
- 流動負債
- 基本金
- 繰越収支差額



4. 事業活動収支計算書

(千円)

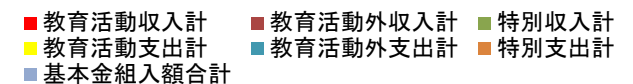
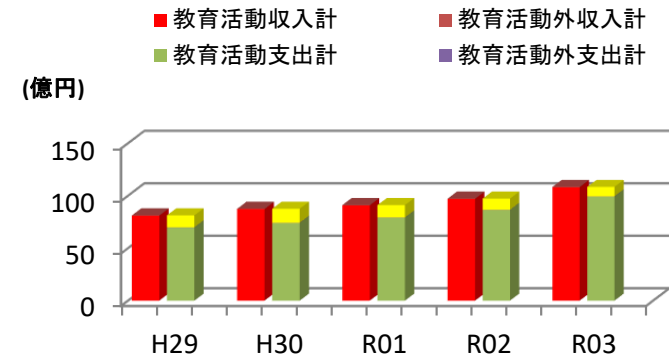
	H29	H30	R01	R02	R03
学生生徒等納付金	6,586,592	7,055,063	7,357,830	7,587,966	8,587,782
手数料	260,200	269,057	246,351	278,300	278,779
寄付金	133,521	69,269	103,554	111,068	102,787
経常費等補助金	915,170	1,104,593	1,104,757	1,488,186	1,541,418
付随事業収入	124,945	122,195	132,439	121,221	106,756
雑収入	75,811	100,860	132,775	110,679	187,723
教育活動収入計	8,096,239	8,721,037	9,077,708	9,697,420	10,805,245
人件費	3,709,085	4,041,348	4,350,762	4,487,435	5,124,678
教育研究経費	2,481,488	2,677,453	2,716,502	3,201,387	3,923,718
管理経費	762,654	663,056	828,557	935,141	847,436
徴収不能額等	1,654	0	0	255	159
教育活動支出計	6,954,881	7,381,857	7,895,820	8,624,218	9,895,990
教育活動収支差額	1,141,358	1,339,180	1,181,887	1,073,202	909,255
受取利息・配当金	24,463	27,746	27,778	25,529	29,155
その他の教育活動外収入	0	0	0	0	0
教育活動外収入計	24,463	27,746	27,778	25,529	29,155
借入金等利息	23,829	26,289	24,573	22,946	28,365
その他の教育活動外支出	0	0	0	0	0
教育活動外支出計	23,829	26,289	24,573	22,946	28,365
教育活動外収支差額	634	1,457	3,205	2,583	789
経常収支差額	1,141,992	1,340,637	1,185,092	1,075,785	910,044

5. 貸借対照表関係財務比率

比率名	H29	H30	R01	R02	R03
固定資産構成比率	82.1%	82.0%	79.0%	78.6%	79.9%
有形固定資産構成比率	68.3%	64.6%	66.3%	71.8%	73.1%
特定資産構成比率	13.2%	16.6%	11.6%	5.8%	5.8%
流動資産構成比率	17.9%	18.0%	21.0%	21.4%	20.1%
固定負債構成比率	9.8%	9.0%	8.2%	12.0%	11.3%
流動負債構成比率	5.3%	5.2%	5.9%	6.8%	6.8%
内部留保資産比率	14.9%	19.8%	17.8%	7.9%	7.2%
運用資産余裕比率	104.8%	125.4%	113.3%	70.0%	60.9%
純資産構成比率	84.9%	85.7%	85.9%	81.2%	82.0%
固定比率	96.7%	95.7%	92.0%	96.8%	97.5%
固定長期適合率	86.7%	86.5%	83.9%	84.3%	85.7%
流動比率	336.4%	343.1%	355.6%	314.7%	297.0%
総負債比率	15.1%	14.3%	14.1%	18.8%	18.0%
負債比率	17.8%	16.7%	16.5%	23.2%	22.0%
前受金保有率	447.9%	473.3%	545.8%	489.8%	454.5%
退職給与引当特定資産保有率	100.0%	100.0%	100.0%	100.0%	100.0%
基本金比率	92.6%	93.2%	93.4%	89.7%	91.2%
減価償却比率	38.4%	41.4%	43.0%	37.6%	37.7%

(千円)

	H29	H30	R01	R02	R03
資産売却差額	0	0	0	600	0
その他の特別収入	367,559	17,344	58,001	201,557	102,405
特別収入計	367,559	17,344	58,001	202,157	102,405
資産処分差額	31,921	12,906	29,735	158,120	64,596
その他の特別支出	759	852	523	118	1,403
特別支出計	32,681	13,757	30,258	158,238	65,999
特別収支差額	334,879	3,586	27,743	43,919	36,406
基本金組入前当年度収支差額	1,476,870	1,344,224	1,212,836	1,119,704	946,450
基本金組入額合計	△3,050,399	△822,491	△885,973	△3,314,506	△2,337,126
当年度収支差額	△1,573,528	521,733	326,862	△2,194,801	△1,390,675
前年度繰越消費支出超過額	△1,851,708	△3,425,236	△2,903,503	△2,576,641	△4,771,442
基本金取崩額	0	0	0	0	0
翌年度繰越消費支出超過額	△3,425,236	△2,903,503	△2,576,641	△4,771,442	△6,162,117



6. 事業活動関係財務比率

比率名	H29	H30	R01	R02	R03
人件費比率	45.7%	46.2%	47.8%	46.2%	47.3%
人件費依存率	56.3%	57.3%	59.1%	59.1%	59.7%
教育研究経費比率	30.6%	30.6%	29.8%	32.9%	36.2%
管理経費比率	9.4%	7.6%	9.1%	9.6%	7.8%
借入金等利息比率	0.3%	0.3%	0.3%	0.2%	0.3%
事業活動収支差額比率	17.4%	15.3%	13.2%	11.3%	8.7%
基本金組入後収支差額比率	128.9%	93.4%	96.1%	133.2%	116.2%
学生生徒等納付金比率	81.1%	80.6%	80.8%	78.0%	79.3%
寄付金比率	1.6%	0.8%	1.1%	1.1%	0.9%
経常寄付金比率	1.6%	0.8%	1.1%	1.1%	0.9%
補助金比率	15.0%	12.6%	12.5%	16.9%	14.3%
経常補助金比率	11.3%	12.6%	12.1%	15.3%	14.2%
基本金組入率	35.9%	9.4%	9.7%	33.4%	21.4%
減価償却額比率	9.9%	12.4%	11.3%	10.2%	11.2%
経常収支差額比率	14.1%	15.3%	13.0%	11.1%	8.4%
教育活動収支差額比率	14.1%	15.4%	13.0%	11.1%	8.4%