

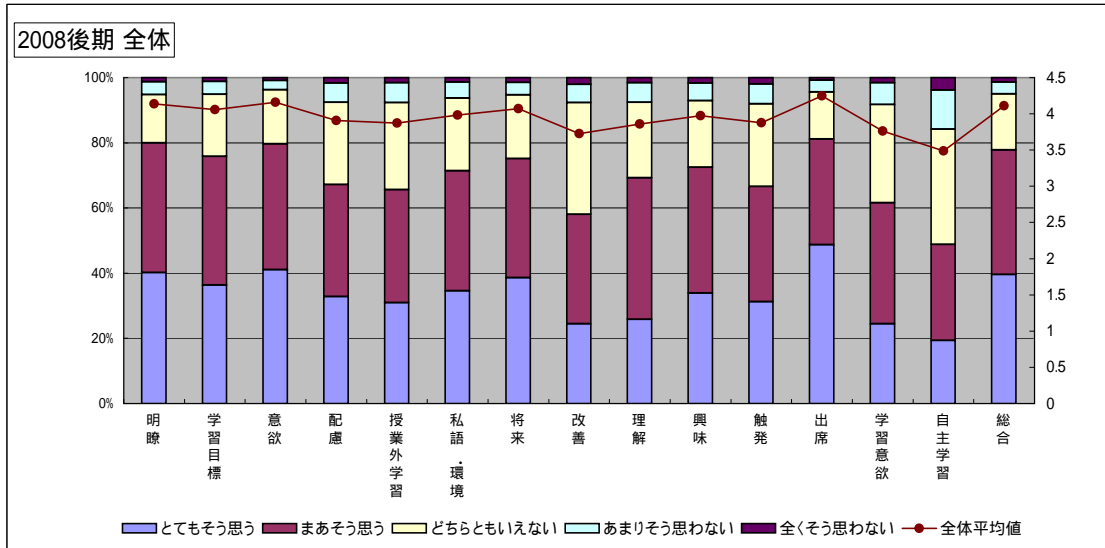
【全体・2008後期】

データ

全体回答分布		明瞭	学習目標	意欲	配慮	授業外学習	私語・環境	将来	改善	理解	興味	触発	出席	学習意欲	自主学習	総合
とてもそう思う	%	40.21	36.31	41.11	32.81	30.97	34.59	38.58	24.43	25.85	33.87	31.22	48.70	24.43	19.36	39.54
まあそう思う	%	39.77	39.54	38.55	34.33	34.66	36.87	36.62	33.58	43.36	38.64	35.38	32.44	37.18	29.47	38.29
どちらともいえない	%	14.87	19.02	16.59	25.30	26.74	22.24	19.47	34.35	23.27	20.37	25.35	14.42	30.10	35.34	17.19
あまりそう思わない	%	3.87	3.92	2.90	5.91	6.03	4.88	3.84	5.59	5.95	5.43	6.05	3.63	6.76	12.02	3.59
全くそう思わない	%	1.29	1.21	0.86	1.64	1.60	1.42	1.50	2.04	1.57	1.69	2.00	0.81	1.53	3.81	1.39
全体平均値		4.14	4.06	4.16	3.91	3.87	3.98	4.07	3.73	3.86	3.98	3.88	4.25	3.76	3.49	4.11
全体標準偏差		0.95	0.95	0.93	0.99	0.99	0.97	0.96	0.98	0.96	0.98	0.99	0.94	0.97	1.03	0.95

【参考:全体・2007後期】

全体平均値		4.05	3.98	4.08	3.79	3.75	3.88	3.99	3.62	3.79	3.91	3.80	4.22	3.69	3.39	4.04
全体標準偏差		0.96	0.96	0.95	1.01	1.01	0.99	0.98	0.98	0.97	0.99	1.00	0.96	0.98	1.03	0.96

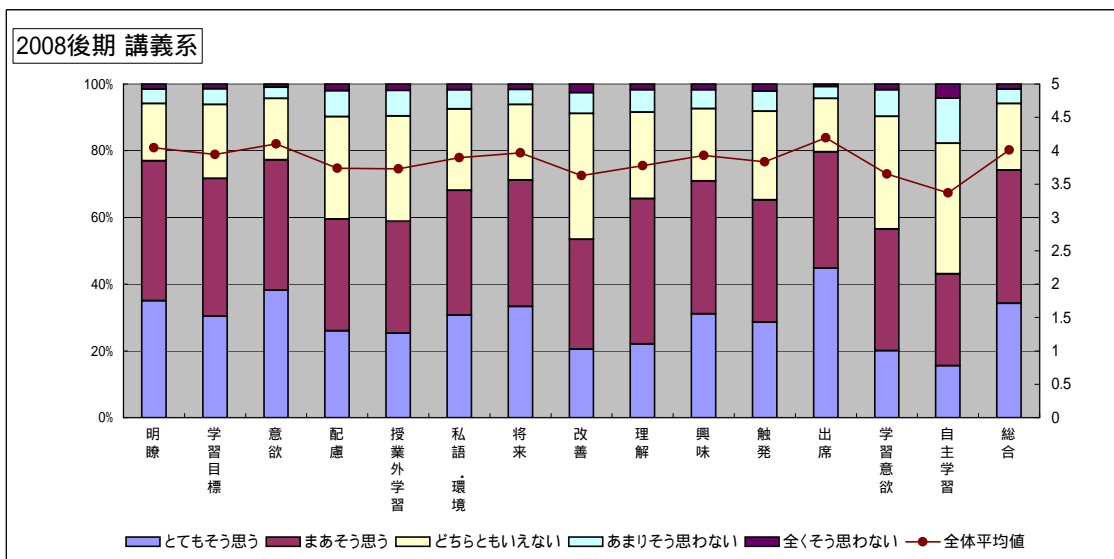


【講義系・2008後期】

全体回答分布		明瞭	学習目標	意欲	配慮	授業外学習	私語・環境	将来	改善	理解	興味	触発	出席	学習意欲	自主学習	総合
とてもそう思う	%	35.07	30.46	38.20	26.00	25.33	30.74	33.34	20.51	22.08	31.13	28.56	44.84	20.03	15.51	34.29
まあそう思う	%	41.94	41.20	39.03	33.52	33.53	37.41	37.90	32.92	43.53	39.81	36.70	34.81	36.52	27.59	39.94
どちらともいえない	%	17.10	22.18	18.44	30.68	31.54	24.33	22.66	37.77	25.94	21.63	26.61	16.03	33.80	39.14	19.97
あまりそう思わない	%	4.41	4.73	3.35	7.75	7.64	5.76	4.46	6.24	6.71	5.72	6.05	3.54	7.94	13.53	4.27
全くそう思わない	%	1.49	1.42	0.98	2.05	1.96	1.75	1.64	2.56	1.75	1.71	2.07	0.78	1.71	4.23	1.54
全体平均値		4.05	3.95	4.10	3.74	3.73	3.90	3.97	3.63	3.77	3.93	3.84	4.19	3.65	3.37	4.01
全体標準偏差		0.95	0.96	0.94	1.00	0.99	0.98	0.97	0.98	0.96	0.98	0.99	0.94	0.97	1.02	0.96

【参考:講義系・2007後期】

全体平均値		3.92	3.83	3.97	3.54	3.53	3.75	3.86	3.47	3.67	3.82	3.72	4.14	3.52	3.20	3.90
全体標準偏差		0.96	0.96	0.95	1.00	1.00	0.99	0.98	0.96	0.96	0.99	0.99	0.96	0.97	1.01	0.97

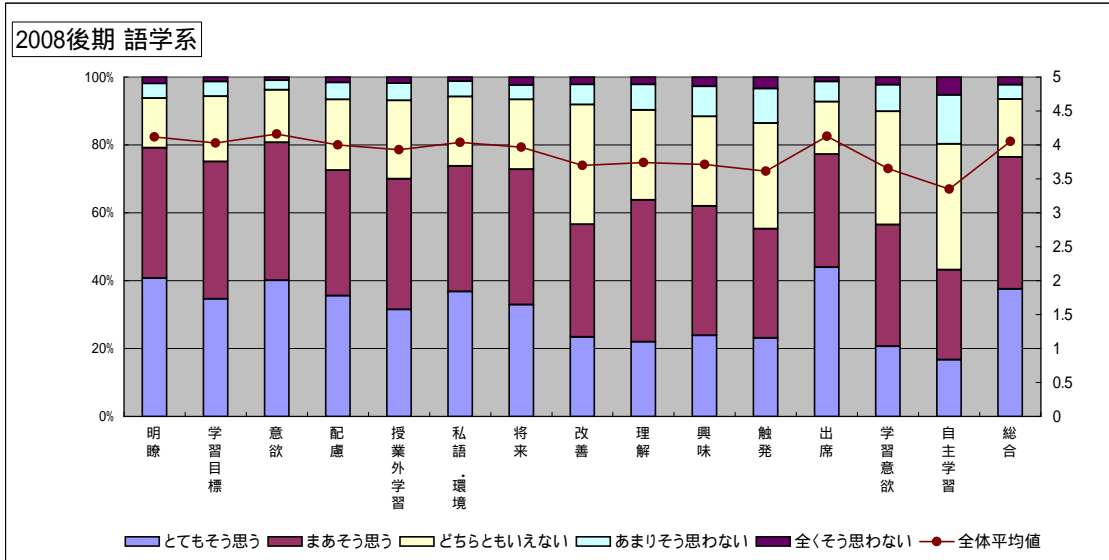


【語学系・2008後期】

全体回答分布	明瞭	学習目標	意欲	配慮	授業外学習	私語・環境	将来	改善	理解	興味	触発	出席	学習意欲	自主学習	総合
とてもそう思う	% 40.80	34.60	40.07	35.57	31.48	36.80	32.94	23.43	21.96	23.85	23.09	43.94	20.65	16.72	37.59
まあそう思う	% 38.40	40.50	40.66	37.00	38.56	37.02	39.90	33.18	41.85	38.14	32.15	33.29	35.89	26.47	38.83
どちらともいえない	% 14.56	19.26	15.52	20.80	23.05	20.45	20.58	35.29	26.46	26.38	31.18	15.55	33.39	37.06	17.06
あまりそう思わない	% 4.39	4.34	2.83	5.02	5.14	4.55	4.26	5.95	7.54	8.85	10.16	5.87	7.83	14.44	4.29
全くそう思わない	% 1.86	1.31	0.93	1.60	1.77	1.18	2.32	2.15	2.19	2.78	3.41	1.35	2.24	5.32	2.23
全体平均値	4.12	4.03	4.16	4.00	3.93	4.04	3.97	3.70	3.74	3.71	3.61	4.13	3.65	3.35	4.05
全体標準偏差	0.97	0.95	0.92	0.98	0.98	0.96	0.98	0.98	0.98	1.01	1.03	0.98	0.98	1.04	0.98

【参考:語学系・2007後期】

全体平均値	4.14	4.03	4.16	3.99	3.93	4.02	4.00	3.70	3.76	3.78	3.65	4.21	3.72	3.38	4.12
全体標準偏差	0.95	0.95	0.93	0.97	0.98	0.96	0.97	0.96	0.97	1.01	1.01	0.96	0.97	1.02	0.95

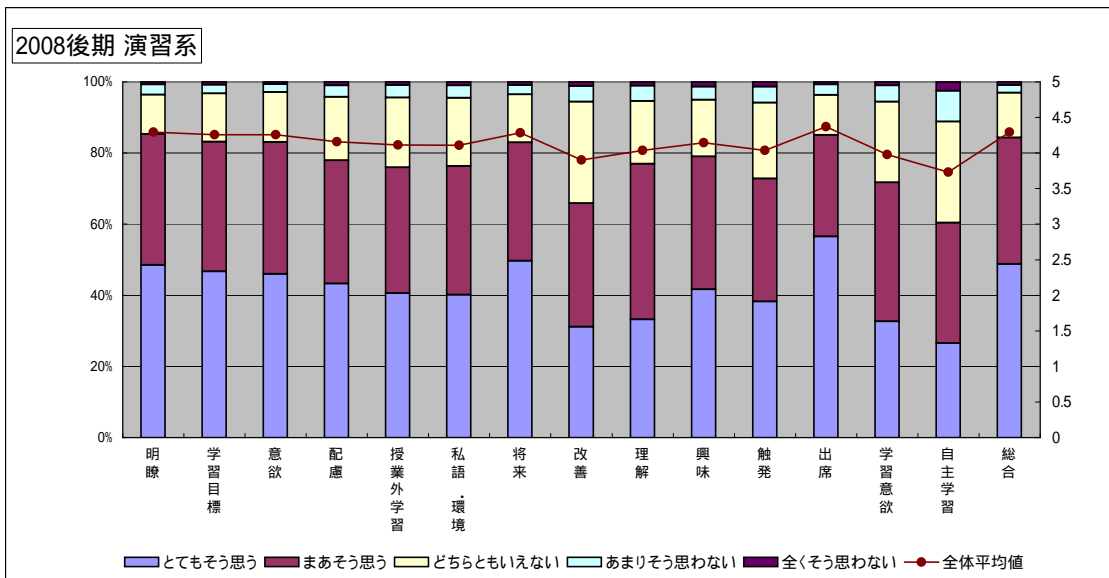


【演習系・2008後期】

全体回答分布	明瞭	学習目標	意欲	配慮	授業外学習	私語・環境	将来	改善	理解	興味	触発	出席	学習意欲	自主学習	総合
とてもそう思う	% 48.49	46.73	45.98	43.30	40.57	40.15	49.71	31.16	33.22	41.67	38.28	56.52	32.64	26.52	48.79
まあそう思う	% 36.86	36.44	37.07	34.62	35.37	36.15	33.26	34.69	43.74	37.35	34.53	28.50	39.12	33.92	35.56
どちらともいえない	% 11.06	13.58	14.10	17.84	19.66	19.21	13.49	28.54	17.66	15.96	21.32	11.26	22.68	28.37	12.55
あまりそう思わない	% 2.85	2.42	2.19	3.21	3.50	3.52	2.64	4.39	4.28	3.71	4.48	3.00	4.54	8.65	2.22
全くそう思わない	% 0.75	0.83	0.65	1.02	0.90	0.98	0.90	1.21	1.10	1.31	1.38	0.71	1.02	2.54	0.88
全体平均値	4.29	4.26	4.26	4.16	4.11	4.11	4.28	3.90	4.04	4.14	4.04	4.37	3.98	3.73	4.29
全体標準偏差	0.91	0.92	0.91	0.95	0.95	0.95	0.93	0.97	0.94	0.95	0.97	0.92	0.95	1.01	0.91

【参考:演習系・2007後期】

全体平均値	4.21	4.20	4.21	4.13	4.05	4.05	4.19	3.81	3.98	4.09	3.98	4.33	3.95	3.68	4.22
全体標準偏差	0.95	0.95	0.93	0.96	0.98	0.97	0.96	0.98	0.95	0.97	0.99	0.94	0.96	1.02	0.94

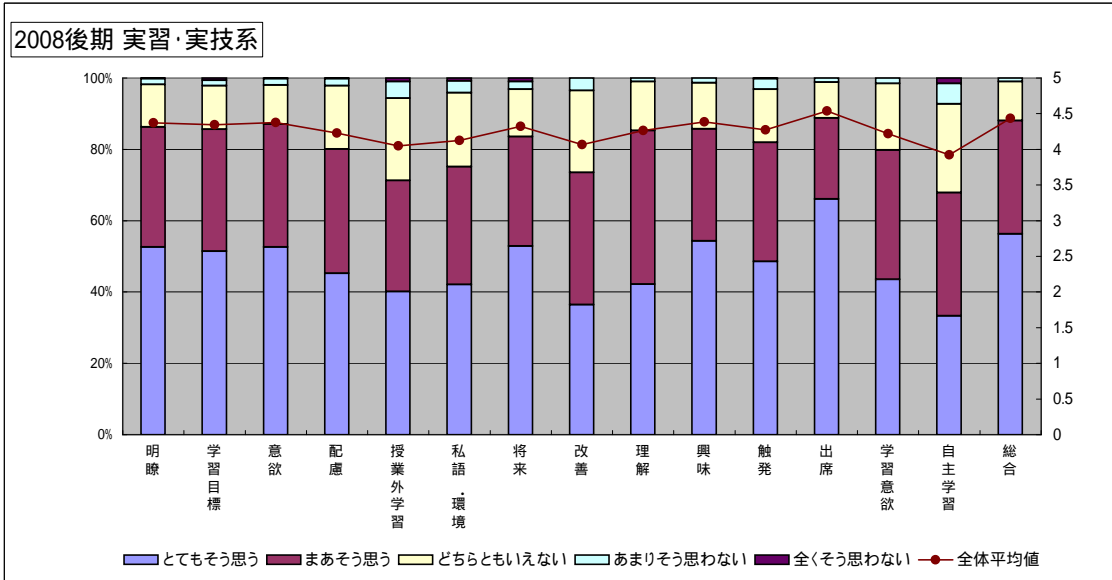


【実習・実技系・2008後期】

全体回答分布		明瞭	学習目標	意欲	配慮	授業外学習	私語・環境	将来	改善	理解	興味	触発	出席	学習意欲	自主学習	総合
とてもそう思う	%	52.64	51.47	52.64	45.21	40.12	42.07	52.84	36.47	42.16	54.31	48.53	66.08	43.53	33.33	56.29
まあそう思う	%	33.66	34.18	34.44	34.83	31.12	33.07	30.72	37.06	43.14	31.37	33.40	22.75	36.27	34.51	31.74
どちらともいえない	%	11.94	12.18	10.96	17.81	23.09	20.74	13.31	22.94	13.73	12.94	14.93	10.00	18.63	24.90	10.98
あまりそう思わない	%	1.57	1.57	1.76	1.96	4.70	3.33	2.15	3.53	0.98	1.37	2.95	1.18	1.57	5.69	1.00
全くそう思わない	%	0.20	0.59	0.20	0.20	0.98	0.78	0.98	0.00	0.00	0.00	0.20	0.00	0.00	1.57	0.00
全体平均値		4.37	4.34	4.38	4.23	4.05	4.12	4.32	4.06	4.26	4.39	4.27	4.54	4.22	3.92	4.43
全体標準偏差		0.88	0.89	0.87	0.91	0.98	0.95	0.92	0.92	0.85	0.87	0.91	0.85	0.89	0.99	0.85

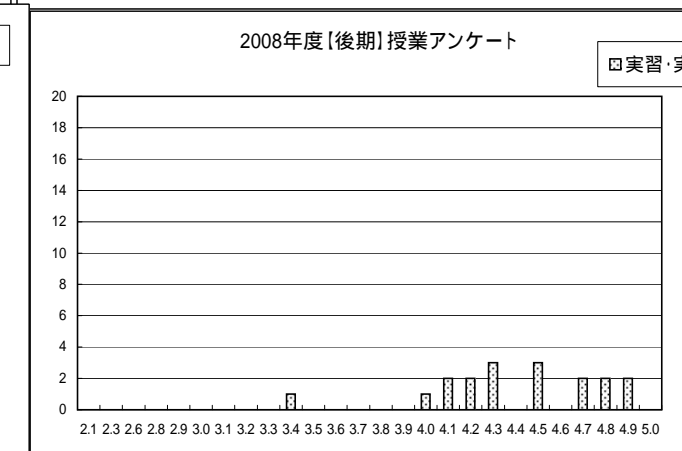
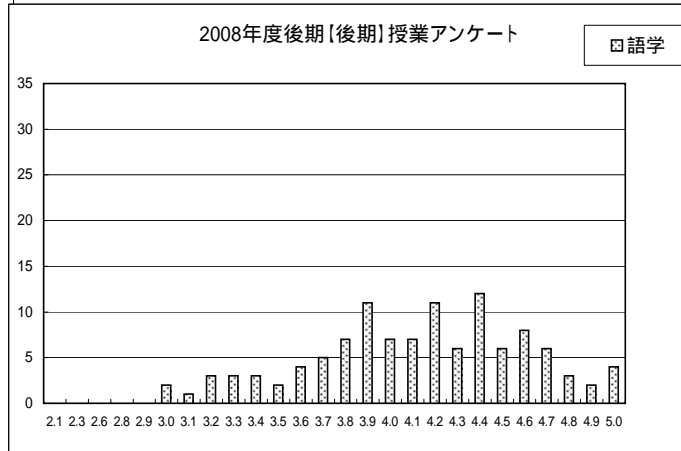
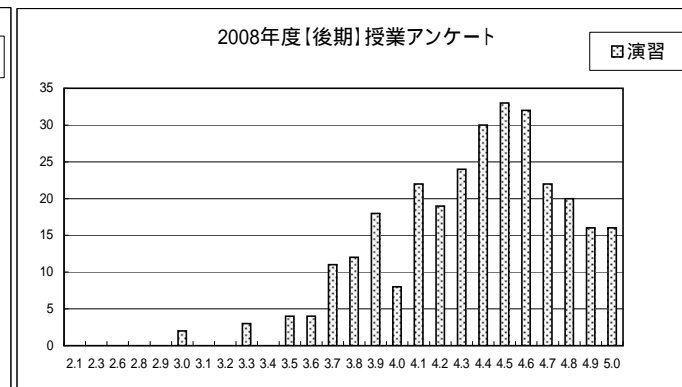
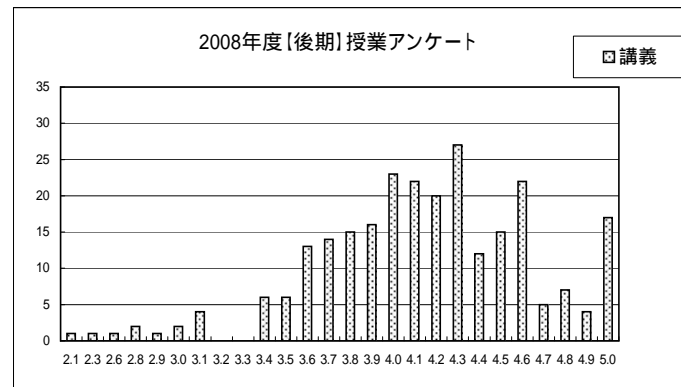
【参考:実習・実技系・2007後期】

全体平均値		4.44	4.50	4.48	4.40	4.13	4.19	4.46	4.16	4.35	4.52	4.47	4.57	4.37	4.06	4.58
全体標準偏差		0.89	0.87	0.88	0.89	0.96	0.95	0.89	0.94	0.91	0.90	0.91	0.86	0.90	0.99	0.85



【授業形態別】

授業形態	点数	2.1	2.3	2.6	2.8	2.9	3.0	3.1	3.2	3.3	3.4	3.5	3.6	3.7	3.8	3.9	4.0	4.1	4.2	4.3	4.4	4.5	4.6	4.7	4.8	4.9	5.0	総計	
講義	データの個数	1	1	1	2	1	2	4			6	6	13	14	15	16	23	22	20	27	12	15	22	5	7	4	17	256	
	平均	2.1	2.3	2.6	2.8	2.9	3	3.1			3.4	3.5	3.6	3.7	3.8	3.9	4	4.1	4.2	4.3	4.4	4.5	4.6	4.7	4.8	4.9	5	4.14	
	標準偏差	0	0	0	0	0	0	0			0	0	0	0	0	0	0	0	0	0	0	0	0	0	0	0	0	0	0.5
演習	データの個数						2			3		4	4	11	12	18	8	22	19	24	30	33	32	22	20	16	16	296	
	平均						3			3.3		3.5	3.6	3.7	3.8	3.9	4	4.1	4.2	4.3	4.4	4.5	4.6	4.7	4.8	4.9	5	4.36	
	標準偏差						0			0		0	0	0	0	0	0	0	0	0	0	0	0	0	0	0	0	0	0.4
語学	データの個数						2	1	3	3	3	2	4	5	7	11	7	7	11	6	12	6	8	6	3	2	4	113	
	平均						3	3.1	3.2	3.3	3.4	3.5	3.6	3.7	3.8	3.9	4	4.1	4.2	4.3	4.4	4.5	4.6	4.7	4.8	4.9	5	4.12	
	標準偏差						0	0	0	0	0	0	0	0	0	0	0	0	0	0	0	0	0	0	0	0	0	0	0.47
実習・実技	データの個数										1						1	2	2	3		3		2	2	2		18	
	平均										3.4						4	4.1	4.2	4.3		4.5		4.7	4.8	4.9		4.4	
	標準偏差										0						0	0	0	0		0		0	0	0		0.37	
全体のデータの個数		1	1	1	2	1	6	5	3	6	10	12	21	30	34	45	39	53	52	60	54	57	62	35	32	24	37	683	
全体の平均		2.1	2.3	2.6	2.8	2.9	3	3.1	3.2	3.3	3.4	3.5	3.6	3.7	3.8	3.9	4	4.1	4.2	4.3	4.4	4.5	4.6	4.7	4.8	4.9	5	4.24	
全体の標準偏差		0	0	0	0	0	0	0	0	0	0	0	0	0	0	0	0	0	0	0	0	0	0	0	0	0	0	0	0.47



2008年後期 授業アンケート 集計  
【学科別・形態別】

データ

学科	授業形態	2.1	2.5	2.6	2.8	2.9	3.0	3.1	3.2	3.3	3.4	3.5	3.6	3.7	3.8	3.9	4.0	4.1	4.2	4.3	4.4	4.5	4.6	4.7	4.8	4.9	5.0	総計
英コミ	演習	データの個数												1	1		2	2			1	1	2	2	1	2	15	
		平均													3.7	3.8		4	4.1			4.4	4.5	4.6	4.7	4.8	4.9	4.4
		標準偏差													0	0		0	0			0	0	0	0	0	0	0.4
	講義	データの個数																2		1	2			4		1		10
		平均																4		4.2	4.3			4.6		4.8		4.4
		標準偏差																0		0	0			0		0		0.3

学科	授業形態	2.1	2.5	2.6	2.8	2.9	3.0	3.1	3.2	3.3	3.4	3.5	3.6	3.7	3.8	3.9	4.0	4.1	4.2	4.3	4.4	4.5	4.6	4.7	4.8	4.9	5.0	総計
日語書道以外	演習	データの個数															1				5	4	3		1	1	15	
		平均																3.9			4.3	4.4	4.5		4.7	4.8	4.4	
		標準偏差																0			0	0	0		0	0	0	0.2
	講義	データの個数									1	1			1	1	1		1	2	5	1	1	1		1		17
		平均									3.4	3.5			3.7	3.8	3.9		4.1	4.2	4.3	4.4	4.5	4.6		4.8	4.2	
		標準偏差									0	0			0	0	0		0	0	0	0	0	0	0	0	0	0.4

学科	授業形態	2.1	2.5	2.6	2.8	2.9	3.0	3.1	3.2	3.3	3.4	3.5	3.6	3.7	3.8	3.9	4.0	4.1	4.2	4.3	4.4	4.5	4.6	4.7	4.8	4.9	5.0	総計	
日語書道	演習	データの個数																			1	3	5	1	3	2	2	17	
		平均																				4.3	4.5	4.6	4.7	4.8	4.9	5	4.7
		標準偏差																				0	0	0	0	0	0	0	0.2
	講義	データの個数																	1		2		2					5	
		平均																	4.1		4.4		4.6				4.4		
		標準偏差																	0		0		0		0		0	0.2	

学科	授業形態	2.1	2.5	2.6	2.8	2.9	3.0	3.1	3.2	3.3	3.4	3.5	3.6	3.7	3.8	3.9	4.0	4.1	4.2	4.3	4.4	4.5	4.6	4.7	4.8	4.9	5.0	総計
歴史	演習	データの個数								1	1	1				1	1	6	5	4	4	2	2	5	5	3	41	
		平均									3.3	3.5	3.6				3.9	4.0	4.1	4.2	4.3	4.4	4.5	4.6	4.7	4.8	4.9	4.4
		標準偏差									0	0	0				0	0	0	0	0	0	0	0	0	0	0	0.4
	講義	データの個数						1							1	1	4	4	2	2		1						16
		平均						3.1							3.7	3.9	4.0	4.1	4.2	4.3		4.5					4.0	
		標準偏差						0							0	0	0	0	0	0		0					0.3	

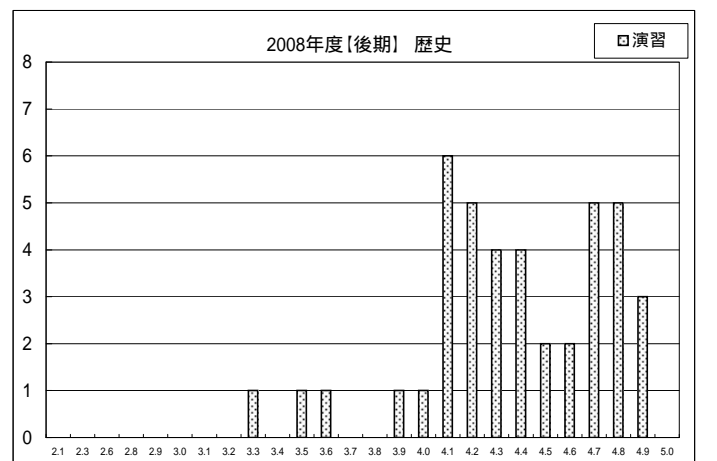
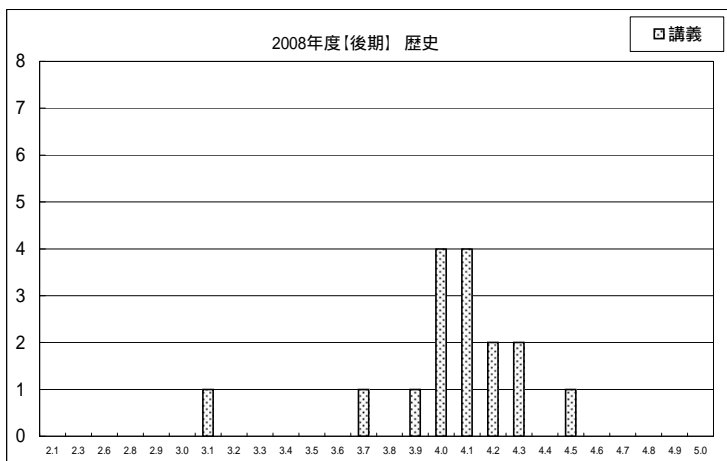
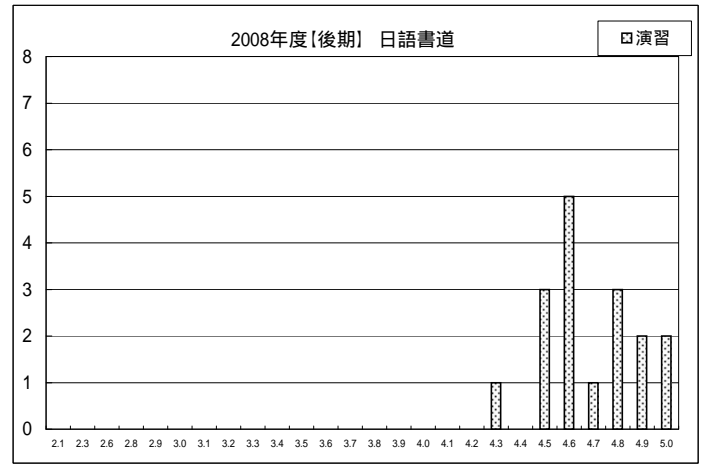
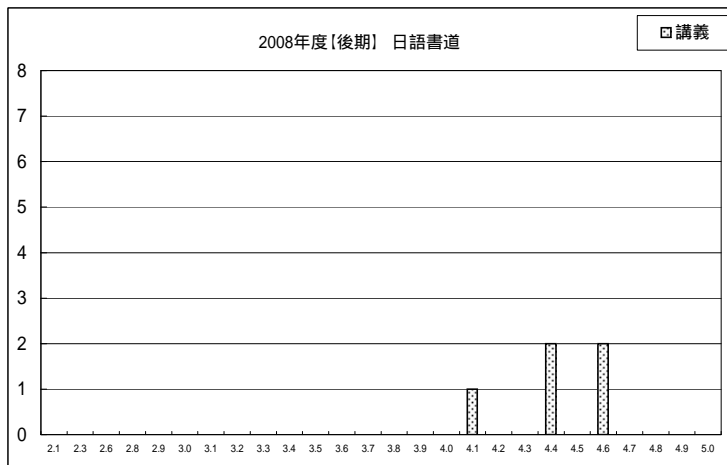
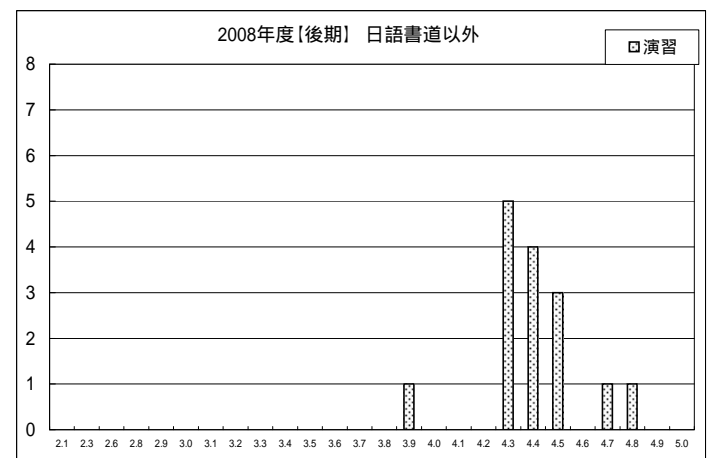
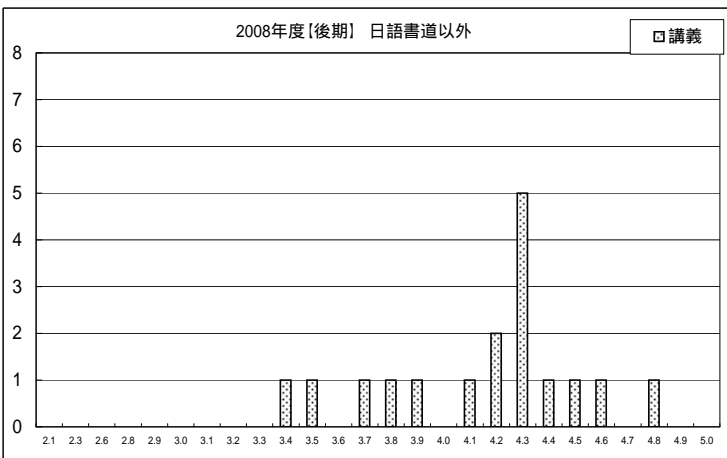
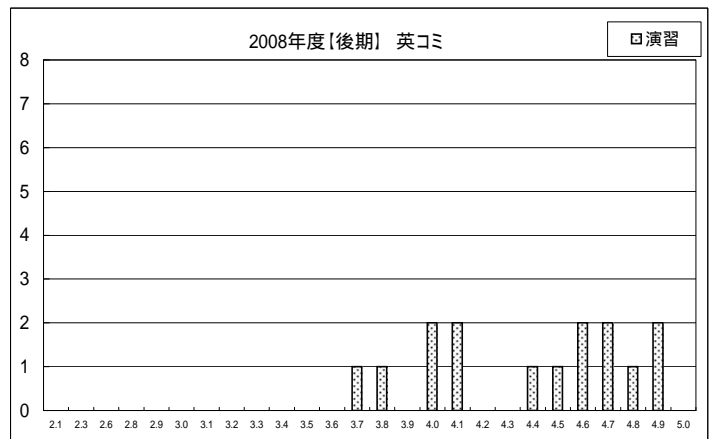
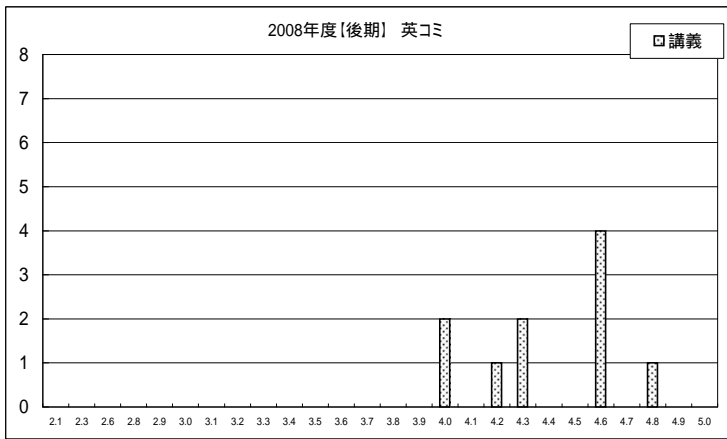
学科	授業形態	2.1	2.5	2.6	2.8	2.9	3.0	3.1	3.2	3.3	3.4	3.5	3.6	3.7	3.8	3.9	4.0	4.1	4.2	4.3	4.4	4.5	4.6	4.7	4.8	4.9	5.0	総計
文化財	演習	データの個数												1	1		1	1	2			3	1	3			13	
		平均													3.7	3.8		4.1	4.2	4.3			4.6	4.7	4.8		4.4	
		標準偏差													0	0		0	0	0			0	0	0		0.4	
	講義	データの個数						1								1	3	2		2	2		2					13
		平均						3.1								3.8	3.9	4.0		4.2	4.3		4.6				4.1	
		標準偏差						0								0	0	0		0	0		0				0.4	

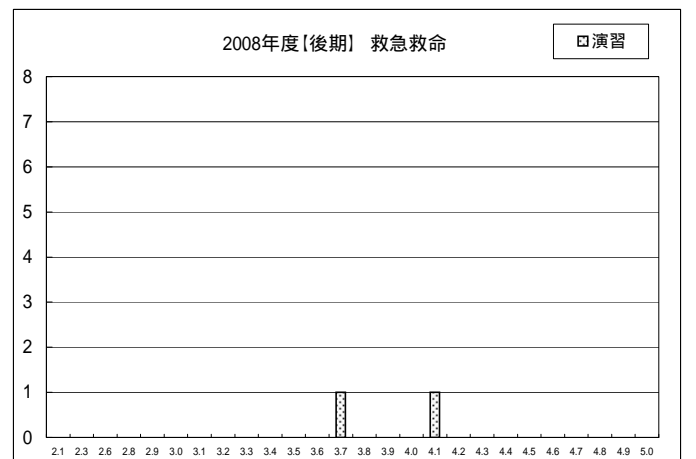
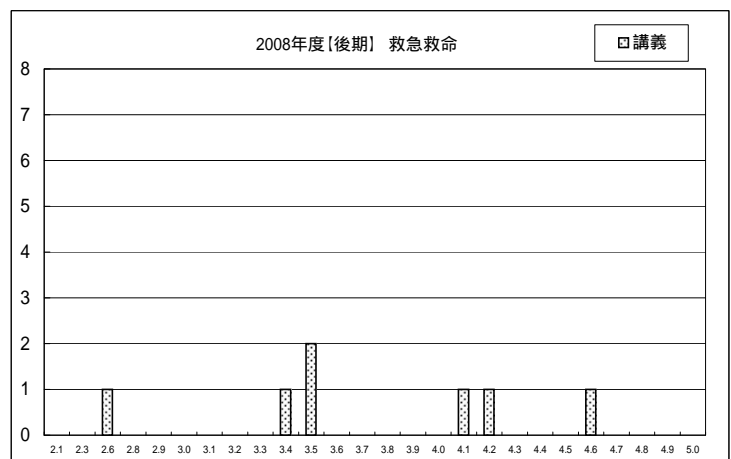
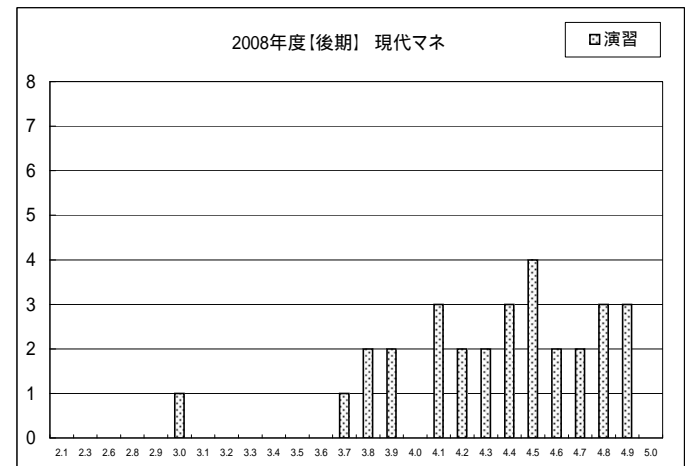
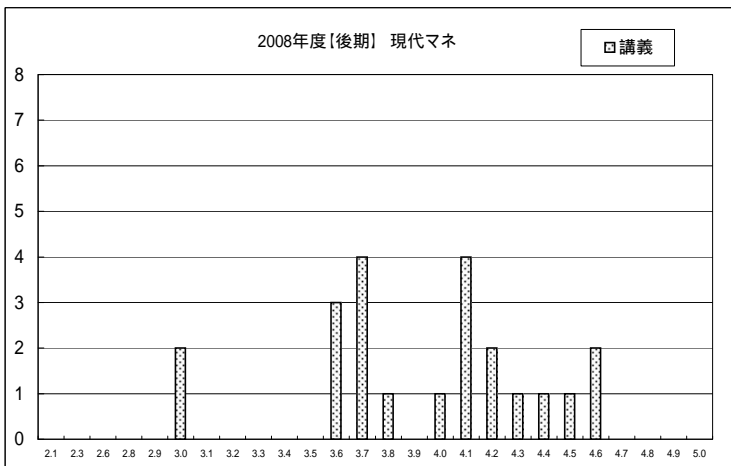
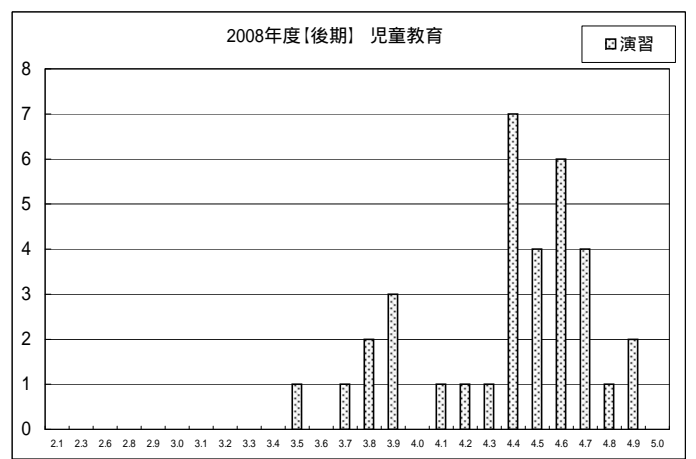
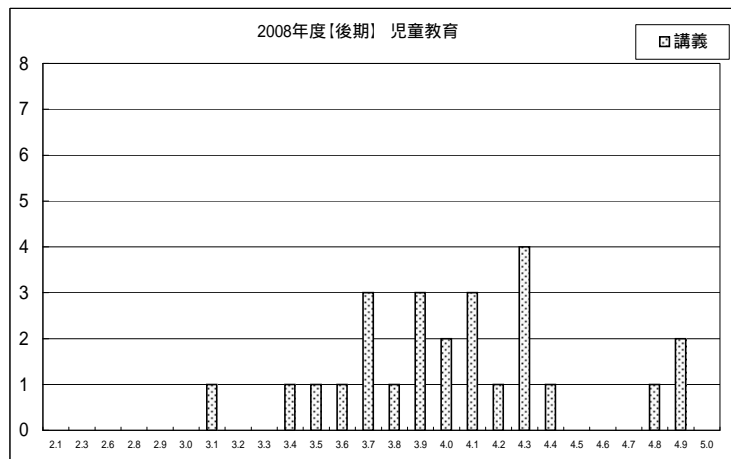
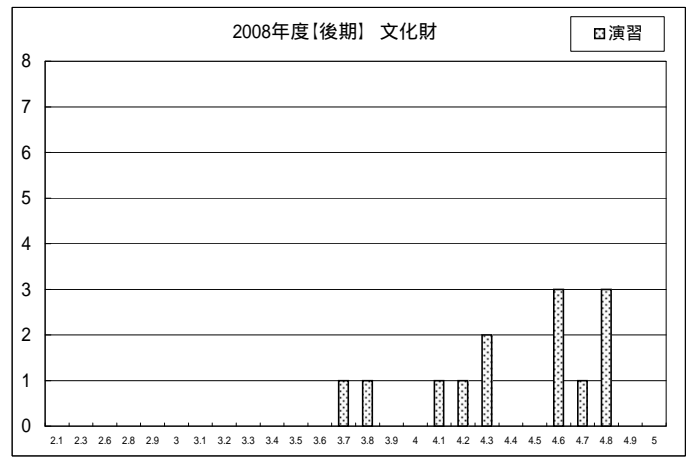
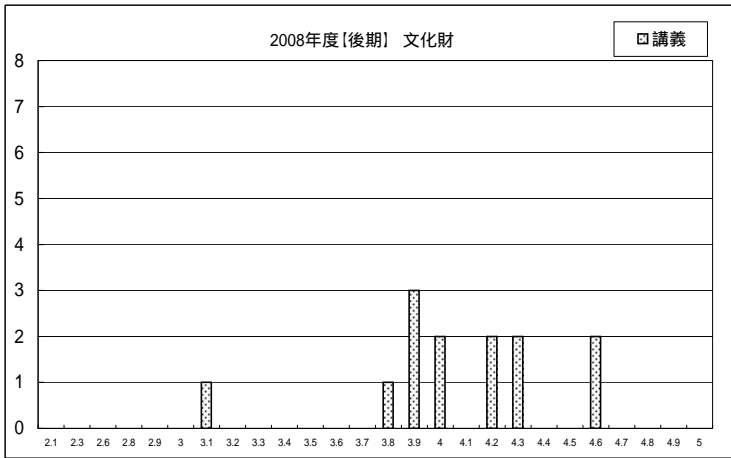
学科	授業形態	2.1	2.5	2.6	2.8	2.9	3.0	3.1	3.2	3.3	3.4	3.5	3.6	3.7	3.8	3.9	4.0	4.1	4.2	4.3	4.4	4.5	4.6	4.7	4.8	4.9	5.0	総計
児童教育	演習	データの個数										1	1	2	3		1	1	1	7	4	6	4	1	2		34	
		平均											3.5	3.7	3.8	3.9		4.1	4.2	4.3	4.4	4.5	4.6	4.7	4.8	4.9	4.4	
		標準偏差											0	0	0	0		0	0	0	0	0	0	0	0	0	0	0.4
	講義	データの個数					1				1	1	1	3	1	3	2	3	1	4	1					1	2	25
		平均					3.1				3.4	3.5	3.6	3.7	3.8	3.9	4.0	4.1	4.2	4.3	4.4					4.8	4.9	4.0
		標準偏差					0				0	0	0	0	0	0	0	0	0	0	0	0	0	0	0	0	0	0.4

学科	授業形態	2.1	2.5	2.6	2.8	2.9	3.0	3.1	3.2	3.3	3.4	3.5	3.6	3.7	3.8	3.9	4.0	4.1	4.2	4.3	4.4	4.5	4.6	4.7	4.8	4.9	5.0	総計
現代マネジメント	演習	データの個数					1							1	2	2		3	2	2	3	4	2	2	3	3	30	
		平均					3								3.7	3.8	3.9		4.1	4.2	4.3	4.4	4.5	4.6	4.7	4.8	4.9	4.3
		標準偏差					0								0	0	0		0	0	0	0	0	0	0	0	0	0.4
	講義	データの個数										3	4	1		1	4	2	1	1	1	1	2				22	
		平均										3.6	3.7	3.8		4.0	4.1	4.2	4.3	4.4	4.5	4.6				3.9		
		標準偏差										0	0	0		0	0	0	0	0	0	0	0	0	0	0	0.4	

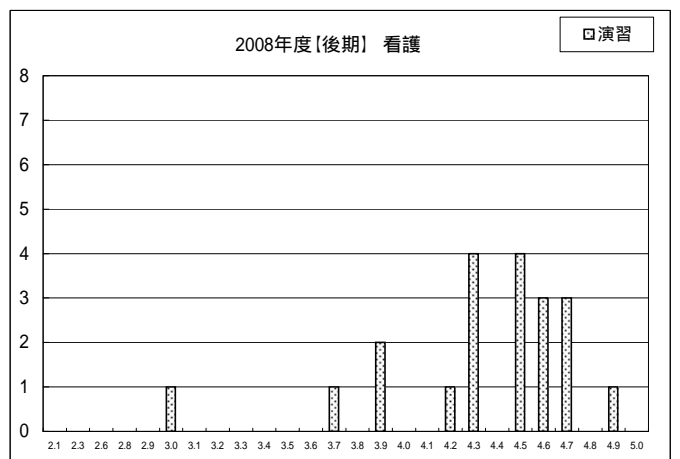
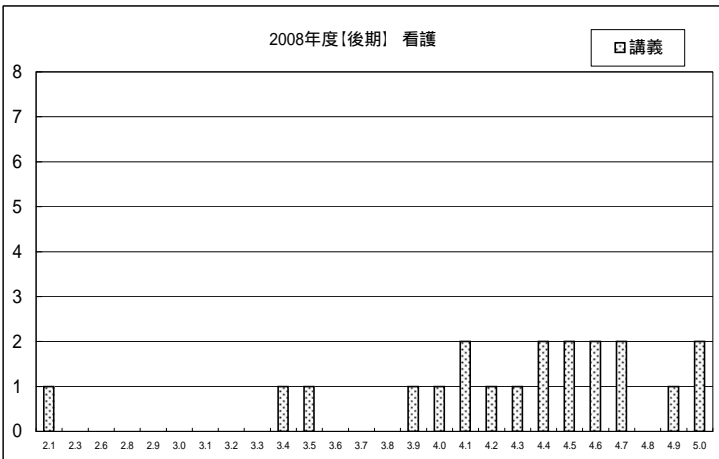
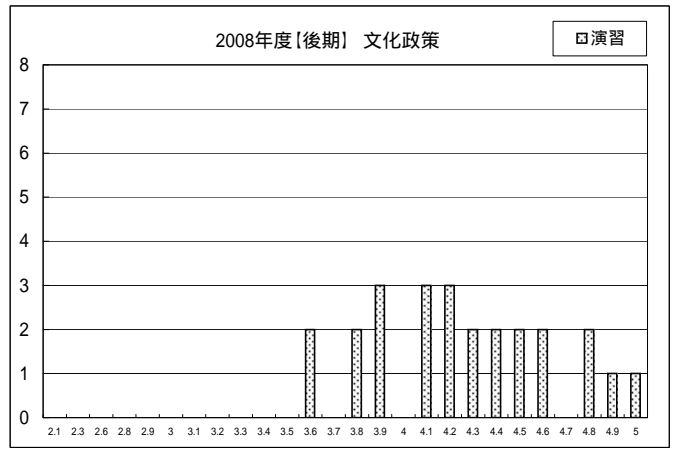
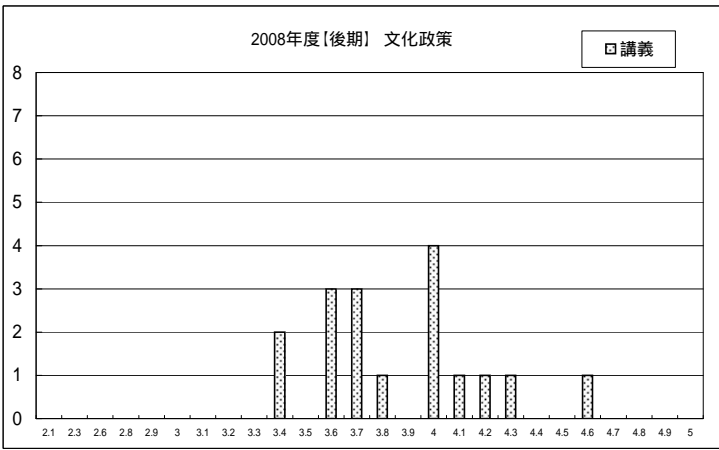
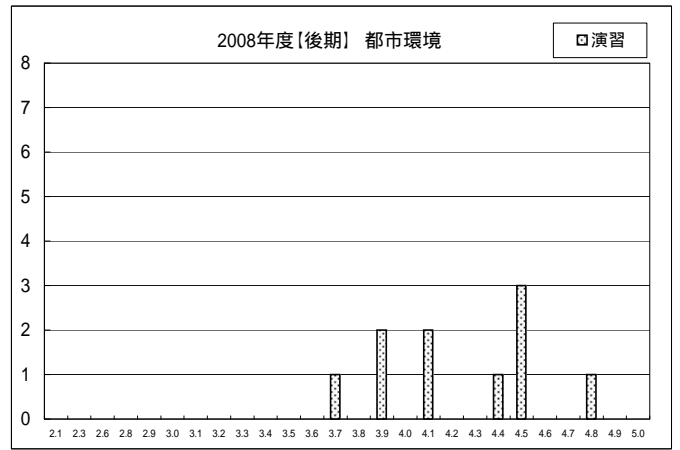
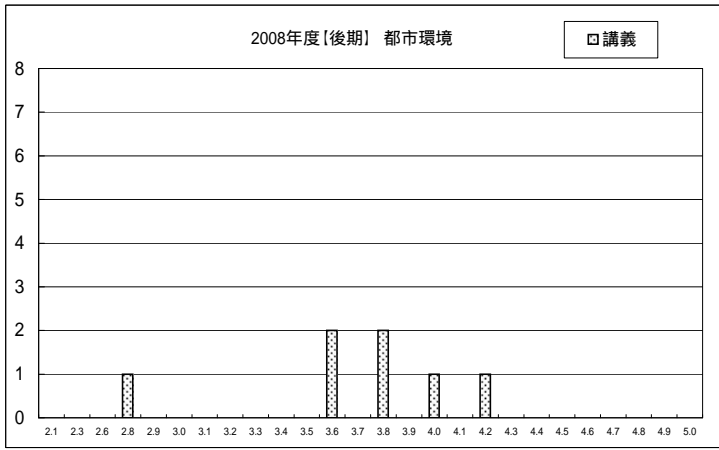
学科	授業形態	2.1	2.5	2.6	2.8	2.9	3.0	3.1	3.2	3.3	3.4	3.5	3.6	3.7	3.8	3.9	4.0	4.1	4.2	4.3	4.4	4.5	4.6	4.7	4.8	4.9	5.0	総計
救急救命	演習	データの個数												1				1									2	
		平均													3.7				4.1								3.9	
		標準偏差													0				0								0.2	
	講義	データの個数				1						1	2						1	1				1			7	
		平均				2.6						3.4	3.5						4.1	4.2				4.6			3.7	
		標準偏差				0						0	0						0	0				0			0.6	











(ベーシックスキル英語 ECCとその他教員の比較)

データ

2008年後期

	総合	明瞭	学習目標	意欲	配慮	授業外学習	私語・環境	将来	改善	理解	興味	触発	出席	学習意欲	自主学習
ECC	4.30	4.44	4.38	4.35	4.29	4.22	4.03	4.27	3.90	3.93	3.91	3.70	4.01	3.66	3.38
その他教員	3.92	3.98	3.88	4.07	3.89	3.82	3.99	3.85	3.59	3.63	3.58	3.50	4.11	3.57	3.26
差	0.38	0.46	0.50	0.28	0.40	0.40	0.04	0.42	0.31	0.30	0.33	0.20	0.10	0.09	0.12

参考: 07年後期

	総合	明瞭	学習目標	意欲	配慮	授業外学習	私語・環境	将来	改善	理解	興味	触発	出席	学習意欲	自主学習
ECC	4.27	4.31	4.27	4.27	4.22	4.19	4.06	4.19	3.80	3.92	3.84	3.68	4.12	3.70	3.33
その他教員	4.03	4.06	3.94	4.09	3.92	3.88	3.96	3.93	3.63	3.68	3.66	3.55	4.17	3.65	3.32
差	0.24	0.25	0.33	0.18	0.30	0.31	0.10	0.26	0.17	0.24	0.18	0.13	0.05	0.05	0.01

参考: 06年後期

	総合	明瞭	学習目標	意欲	配慮	授業外学習	私語・環境	将来	改善	理解	興味	触発	出席	学習意欲	自主学習
ECC	4.17	4.31	4.26	4.10	4.10	3.94	4.13	4.09	-	4.19	3.73	3.63	4.02	3.55	-
その他教員	3.72	3.64	3.63	3.69	3.68	3.39	3.62	3.65	-	3.50	3.39	3.28	4.11	3.38	-
差	0.45	0.67	0.63	0.41	0.42	0.55	0.51	0.44	-	0.69	0.34	0.35	0.09	0.17	-

(ベーシックスキル情報 ECCとその他教員の比較)

2008年後期

	総合	明瞭	学習目標	意欲	配慮	授業外学習	私語・環境	将来	改善	理解	興味	触発	出席	学習意欲	自主学習
ECC	4.41	4.50	4.51	4.38	4.02	4.34	4.35	4.50	4.03	4.23	4.05	3.80	4.44	4.08	3.84
その他教員	4.08	4.05	4.17	4.22	3.70	3.73	3.91	4.21	3.63	3.75	3.89	3.72	4.14	3.67	3.35
差	0.33	0.45	0.34	0.16	0.32	0.61	0.44	0.29	0.40	0.48	0.16	0.08	0.30	0.41	0.49

参考: 07年後期

	総合	明瞭	学習目標	意欲	配慮	授業外学習	私語・環境	将来	改善	理解	興味	触発	出席	学習意欲	自主学習
ECC	4.37	4.47	4.47	4.37	3.90	4.27	4.26	4.53	4.01	4.23	4.02	3.78	4.44	4.11	3.88
その他教員	3.90	3.84	3.93	4.06	3.82	3.84	3.88	4.05	3.51	3.53	3.84	3.66	4.29	3.75	3.33
差	0.47	0.63	0.54	0.31	0.08	0.43	0.38	0.48	0.50	0.70	0.18	0.12	0.15	0.36	0.55

参考: 06年後期

	総合	明瞭	学習目標	意欲	配慮	授業外学習	私語・環境	将来	改善	理解	興味	触発	出席	学習意欲	自主学習
ECC	4.42	4.51	4.55	4.27	3.89	4.19	4.42	4.57	-	4.43	3.93	3.81	4.54	4.20	-
その他教員	3.66	3.37	3.78	3.74	3.49	3.38	3.79	3.86	-	3.27	3.61	3.42	4.18	3.63	-
差	0.76	1.14	0.77	0.53	0.40	0.81	0.63	0.71	-	1.16	0.32	0.39	0.36	0.57	-

[2006年度後期]: 情報処理演習 (共通開講) Zクラスを含む。

## 講義

	明瞭	学習目標	意欲	配慮	授業外学習	私語・環境	将来	改善	理解	興味	触発	出席	学習意欲	自主学習
08後期	0.86	0.86	0.75	0.67	0.77	0.72	0.88	0.85	0.81	0.90	0.87	0.53	0.72	0.62
07後期	0.80	0.81	0.79	0.68	0.62	0.62	0.72	0.69	0.83	0.85	0.79	0.36	0.55	0.53
差	0.06	0.05	0.05	0.01	0.16	0.10	0.15	0.16	0.02	0.05	0.08	0.17	0.17	0.09

## 語学

	明瞭	学習目標	意欲	配慮	授業外学習	私語・環境	将来	改善	理解	興味	触発	出席	学習意欲	自主学習
08後期	0.89	0.86	0.71	0.87	0.77	0.54	0.91	0.89	0.88	0.93	0.90	0.44	0.85	0.79
07後期	0.74	0.71	0.74	0.72	0.69	0.57	0.71	0.70	0.72	0.75	0.73	0.44	0.61	0.59
差	0.16	0.15	0.04	0.15	0.08	0.03	0.20	0.19	0.17	0.18	0.17	0.01	0.24	0.20

## 演習

	明瞭	学習目標	意欲	配慮	授業外学習	私語・環境	将来	改善	理解	興味	触発	出席	学習意欲	自主学習
08後期	0.85	0.84	0.77	0.77	0.82	0.71	0.84	0.83	0.82	0.82	0.80	0.49	0.76	0.73
07後期	0.77	0.75	0.77	0.69	0.73	0.60	0.73	0.61	0.76	0.79	0.73	0.51	0.73	0.66
差	0.08	0.09	0.01	0.08	0.09	0.11	0.11	0.22	0.06	0.03	0.07	0.02	0.03	0.07

## 実技・実習

	明瞭	学習目標	意欲	配慮	授業外学習	私語・環境	将来	改善	理解	興味	触発	出席	学習意欲	自主学習
08後期	0.96	0.95	0.79	0.72	0.57	0.79	0.77	0.80	0.38	0.78	0.67	0.16	0.65	0.36
07後期	0.72	0.72	0.81	0.44	0.40	0.30	0.75	0.60	0.73	0.80	0.88	0.58	0.79	0.57
差	0.24	0.23	0.02	0.29	0.18	0.49	0.01	0.21	0.35	0.02	0.21	0.42	0.14	0.21

		総合	明瞭	学習目標	意欲	配慮	授業外 学習	私語・ 環境	将来	改善	理解	興味	触発	出席	学習意欲	自主学 習
ベーシックスキル(英語)	2008後期 (2007後期) 差	3.99 (4.03) 0.04	4.06 (4.06) 0.00	3.96 (3.94) 0.02	4.11 (4.08) 0.03	3.95 (3.92) 0.03	3.88 (3.87) 0.01	4.00 (3.95) 0.05	3.92 (3.93) 0.01	3.64 (3.62) 0.02	3.68 (3.68) 0.00	3.64 (3.67) 0.03	3.53 (3.55) 0.02	4.10 (4.17) 0.07	3.58 (3.65) 0.07	3.28 (3.32) 0.04
自由学修領域	2008後期 (2007後期) 差	4.04 (3.99) 0.05	4.09 (4.06) 0.03	4.01 (3.93) 0.08	4.06 (4.08) 0.02	3.75 (3.64) 0.11	3.68 (3.60) 0.08	3.93 (3.86) 0.07	4.02 (3.95) 0.07	3.69 (3.58) 0.11	3.97 (3.85) 0.12	4.06 (3.96) 0.10	3.92 (3.87) 0.05	4.19 (4.16) 0.03	3.73 (3.61) 0.12	3.46 (3.33) 0.13
ベーシックスキル(情報)	2008後期 (2007後期) 差	4.28 (4.18) 0.10	4.32 (4.23) 0.09	4.37 (4.26) 0.11	4.31 (4.24) 0.07	3.90 (3.86) 0.04	4.10 (4.10) 0.00	4.17 (4.11) 0.06	4.40 (4.34) 0.06	3.87 (3.82) 0.05	4.05 (3.96) 0.09	3.99 (3.95) 0.04	3.78 (3.73) 0.05	4.30 (4.37) 0.07	3.93 (3.97) 0.04	3.69 (3.67) 0.02
ベーシックスキル(外国語)	2008後期 (2007後期) 差	4.49 (4.53) 0.04	4.47 (4.50) 0.03	4.37 (4.41) 0.04	4.40 (4.48) 0.08	4.20 (4.27) 0.07	4.14 (4.14) 0.00	4.21 (4.27) 0.06	4.28 (4.24) 0.04	4.01 (3.98) 0.03	4.06 (4.00) 0.06	4.31 (4.39) 0.08	4.13 (4.08) 0.05	4.23 (4.32) 0.09	4.02 (3.96) 0.06	3.68 (3.50) 0.18
ベーシックスキル(日本語)	2008後期 (2007後期) 差	4.49 (4.89) 0.40	4.57 (4.97) 0.40	4.48 (4.95) 0.47	4.54 (4.96) 0.42	4.50 (4.87) 0.37	4.49 (4.76) 0.27	4.48 (4.86) 0.38	4.44 (4.80) 0.36	4.26 (4.66) 0.40	4.35 (4.80) 0.45	4.27 (4.72) 0.45	4.26 (4.57) 0.31	4.60 (4.82) 0.22	4.34 (4.62) 0.28	3.99 (4.38) 0.39
ベーシックスキル(数学)	2008後期 (2007後期) 差	3.85 (4.03) 0.18	4.02 (3.97) 0.05	4.01 (4.02) 0.01	4.05 (3.97) 0.08	3.68 (3.67) 0.01	3.81 (3.79) 0.02	3.64 (3.80) 0.16	3.98 (4.01) 0.03	3.50 (3.49) 0.01	3.28 (3.67) 0.39	3.51 (3.70) 0.19	3.39 (3.55) 0.16	4.10 (4.04) 0.06	3.50 (3.74) 0.24	3.35 (3.40) 0.05
英コミ	2008後期 (2007後期) 差	4.39 (4.22) 0.17	4.47 (4.28) 0.19	4.32 (4.23) 0.09	4.34 (4.22) 0.12	4.33 (4.17) 0.16	4.25 (3.93) 0.32	4.05 (3.80) 0.25	4.37 (4.15) 0.22	4.05 (3.81) 0.24	4.18 (4.03) 0.15	4.30 (4.08) 0.22	4.21 (3.97) 0.24	4.32 (4.27) 0.05	3.93 (3.86) 0.07	3.58 (3.43) 0.15
日語日文	2008後期 (2007後期) 差	4.29 (4.33) 0.04	4.36 (4.37) 0.01	4.23 (4.23) 0.00	4.35 (4.30) 0.05	4.07 (4.06) 0.01	4.08 (3.95) 0.13	4.21 (4.10) 0.11	4.08 (4.04) 0.04	3.89 (3.80) 0.09	4.03 (4.07) 0.04	4.19 (4.23) 0.04	4.07 (4.11) 0.04	4.34 (4.30) 0.04	3.90 (3.87) 0.03	3.61 (3.51) 0.10
日語日文書道以外	2008後期 (2007後期) 差	4.19 (4.23) 0.04	4.30 (4.30) 0.00	4.15 (4.13) 0.02	4.27 (4.20) 0.07	3.98 (3.94) 0.04	3.93 (3.78) 0.15	4.09 (3.98) 0.11	3.92 (3.88) 0.04	3.74 (3.64) 0.10	3.92 (3.98) 0.06	4.09 (4.12) 0.03	3.96 (3.99) 0.03	4.24 (4.23) 0.01	3.78 (3.73) 0.05	3.49 (3.34) 0.15
日語日文書道	2008後期 (2007後期) 差	4.52 (4.73) 0.21	4.50 (4.61) 0.11	4.43 (4.59) 0.16	4.55 (4.66) 0.11	4.31 (4.53) 0.22	4.45 (4.55) 0.10	4.52 (4.54) 0.02	4.45 (4.62) 0.17	4.27 (4.34) 0.07	4.29 (4.41) 0.12	4.44 (4.62) 0.18	4.34 (4.56) 0.22	4.59 (4.55) 0.04	4.19 (4.40) 0.21	3.90 (4.14) 0.24
歴史	2008後期 (2007後期) 差	4.15 (4.13) 0.02	4.16 (4.18) 0.02	4.04 (4.07) 0.03	4.16 (4.13) 0.03	3.79 (3.80) 0.01	3.85 (3.83) 0.02	4.07 (4.01) 0.06	3.98 (3.87) 0.11	3.69 (3.66) 0.03	3.86 (3.86) 0.00	4.10 (4.07) 0.03	3.98 (3.97) 0.01	4.27 (4.25) 0.02	3.70 (3.77) 0.07	3.44 (3.53) 0.09
文化財	2008後期 (2007後期) 差	4.11 (4.06) 0.05	4.08 (3.97) 0.11	4.01 (3.91) 0.10	4.15 (4.08) 0.07	3.78 (3.64) 0.14	3.88 (3.77) 0.11	3.84 (3.73) 0.11	3.93 (3.84) 0.09	3.70 (3.58) 0.12	3.79 (3.79) 0.00	4.07 (4.09) 0.02	3.99 (3.98) 0.01	4.15 (4.17) 0.02	3.64 (3.57) 0.07	3.50 (3.36) 0.14
児童教育	2008後期 (2007後期) 差	4.15 (3.76) 0.39	4.11 (3.69) 0.42	4.03 (3.62) 0.41	4.15 (3.77) 0.38	3.91 (3.47) 0.44	3.90 (3.47) 0.43	3.91 (3.54) 0.37	4.19 (3.87) 0.32	3.76 (3.39) 0.37	3.96 (3.62) 0.34	4.07 (3.71) 0.36	3.99 (3.62) 0.37	4.32 (4.20) 0.12	3.93 (3.63) 0.30	3.65 (3.30) 0.35

		総合	明瞭	学習目標	意欲	配慮	授業外 学習	私語・ 環境	将来	改善	理解	興味	触発	出席	学習意欲	自主学 習
文化政策 / 都市環境 1	2008後期 (2007後期) 差	3.94 (4.04) 0.10	3.97 (4.07) 0.10	3.79 (3.94) 0.15	4.00 (4.08) 0.08	3.77 (3.82) 0.05	3.74 (3.77) 0.03	3.85 (3.96) 0.11	3.82 (3.93) 0.11	3.57 (3.63) 0.06	3.73 (3.81) 0.08	3.86 (3.96) 0.10	3.79 (3.87) 0.08	4.08 (4.08) 0.00	3.59 (3.65) 0.06	3.35 (3.42) 0.07
現代マネジメント 2	2008後期 (2007後期) 差	3.94 (3.80) 0.14	4.03 (3.80) 0.23	3.94 (3.76) 0.18	4.01 (3.82) 0.19	3.78 (3.64) 0.14	3.67 (3.42) 0.25	3.89 (3.76) 0.13	3.99 (3.83) 0.16	3.60 (3.40) 0.20	3.69 (3.50) 0.19	3.87 (3.68) 0.19	3.79 (3.63) 0.16	4.14 (4.13) 0.01	3.67 (3.50) 0.17	3.43 (3.17) 0.26
看護(実習系除く)	2008後期 (2007後期) 差	4.20 (4.10) 0.10	4.16 (4.03) 0.13	4.12 (4.04) 0.08	4.20 (4.10) 0.10	4.09 (3.92) 0.17	3.96 (3.84) 0.12	4.02 (3.90) 0.12	4.24 (4.20) 0.04	3.81 (3.71) 0.10	3.92 (3.83) 0.09	4.10 (4.01) 0.09	4.02 (3.95) 0.07	4.52 (4.37) 0.15	3.95 (3.80) 0.15	3.64 (3.49) 0.15
文学部全体	2008後期 (2007後期) 差	4.19 (4.08) 0.11	4.19 (4.07) 0.12	4.09 (3.98) 0.11	4.21 (4.08) 0.13	3.92 (3.78) 0.14	3.94 (3.76) 0.18	4.01 (3.85) 0.16	4.09 (3.93) 0.16	3.78 (3.62) 0.16	3.94 (3.85) 0.09	4.12 (4.02) 0.10	4.02 (3.91) 0.11	4.28 (4.24) 0.04	3.82 (3.73) 0.09	3.56 (3.43) 0.13
文化政策(現代ビジネス)学部全体 3	2008後期 (2007後期) 差	3.94 (3.93) 0.01	4.00 (3.95) 0.05	3.87 (3.86) 0.01	4.01 (3.96) 0.05	3.77 (3.74) 0.03	3.70 (3.62) 0.08	3.88 (3.87) 0.01	3.91 (3.89) 0.02	3.59 (3.53) 0.06	3.71 (3.68) 0.03	3.87 (3.84) 0.03	3.79 (3.77) 0.02	4.11 (4.10) 0.01	3.64 (3.59) 0.05	3.39 (3.31) 0.08
キャリア(デザイン入門)	2008後期 (2007後期) 差	4.13 (3.98) 0.15	4.30 (4.20) 0.10	4.21 (4.10) 0.11	4.27 (4.16) 0.11	4.04 (3.93) 0.11	3.60 (3.53) 0.07	3.94 (3.72) 0.22	4.21 (4.09) 0.12	3.67 (3.62) 0.05	3.96 (3.83) 0.13	3.94 (3.82) 0.12	3.87 (3.78) 0.09	4.23 (4.25) 0.02	3.66 (3.57) 0.09	3.24 (3.20) 0.04
キャリア(全体)	2008後期 (2007後期) 差	4.11 (3.91) 0.20	4.18 (4.02) 0.16	4.01 (3.84) 0.17	4.16 (3.97) 0.19	3.92 (3.54) 0.38	3.79 (3.41) 0.38	4.03 (3.86) 0.17	4.19 (3.91) 0.28	3.75 (3.46) 0.29	3.90 (3.58) 0.32	3.99 (3.72) 0.27	3.95 (3.60) 0.35	4.22 (4.08) 0.14	3.79 (3.46) 0.33	3.47 (3.12) 0.35
資格	2008後期 (2007後期) 差	4.02 (3.88) 0.14	4.02 (3.83) 0.19	4.01 (3.84) 0.17	4.14 (3.99) 0.15	3.76 (3.58) 0.18	3.78 (3.61) 0.17	3.86 (3.75) 0.11	3.97 (3.86) 0.11	3.65 (3.46) 0.19	3.77 (3.62) 0.15	3.88 (3.73) 0.15	3.78 (3.61) 0.17	4.21 (4.15) 0.06	3.66 (3.52) 0.14	3.35 (3.22) 0.13
院文	2008後期 (2007後期) 差	4.53 (4.46) 0.07	4.43 (4.52) 0.09	4.55 (4.52) 0.03	4.49 (4.45) 0.04	4.23 (4.34) 0.11	4.32 (4.22) 0.10	4.47 (4.27) 0.20	4.30 (4.37) 0.07	4.21 (4.17) 0.04	4.15 (4.31) 0.16	4.40 (4.48) 0.08	4.26 (4.36) 0.10	4.37 (4.34) 0.03	4.00 (4.00) 0.00	3.79 (3.84) 0.05
院政	2008後期 (2007後期) 差	4.61 (4.58) 0.03	4.61 (4.60) 0.01	4.46 (4.53) 0.07	4.60 (4.56) 0.04	4.36 (4.13) 0.23	4.31 (4.20) 0.11	4.57 (4.50) 0.07	4.57 (4.56) 0.01	4.37 (4.15) 0.22	4.29 (4.25) 0.04	4.49 (4.53) 0.04	4.43 (4.55) 0.12	4.11 (4.15) 0.04	4.09 (4.18) 0.09	3.97 (3.91) 0.06
院看護	2008後期 (2007後期) 差	5.00 - -	5.00 - -	5.00 - -	4.97 - -	5.00 - -	5.00 - -	5.00 - -	5.00 - -	5.00 - -	4.77 - -	5.00 - -	5.00 - -	4.93 - -	4.83 - -	4.50 - -
全体	2008後期 (2007後期) 差	4.11 (4.04) 0.07	4.14 (4.05) 0.09	4.06 (3.98) 0.08	4.16 (4.08) 0.08	3.91 (3.79) 0.12	3.87 (3.75) 0.12	3.98 (3.88) 0.10	4.07 (3.99) 0.08	3.73 (3.62) 0.11	3.86 (3.79) 0.07	3.98 (3.91) 0.07	3.88 (3.80) 0.08	4.25 (4.22) 0.03	3.76 (3.69) 0.07	3.49 (3.39) 0.10

1 前回の数値には、都市環境デザイン学科は含まれていない。

2 前回の数値には、救急救命コースは含まれていない。

3 前回の数値には、都市環境デザイン学科、救急救命コースは含まれていない。

## 1 回生演習

## データ

科目分類	学科		[総合]	[明瞭]	[学習目標]	[意欲]	[配慮]	[授業外学]	[私語・環境]	[将来]	[改善]	[理解]	[興味]	[触発]	[出席]	[学習意欲]	[自主学習]
研究入門ゼミ	英コミ	2008後期 (2007後期) 差	3.90 (3.67) 0.23	3.97 (3.81) 0.16	3.60 (3.86) 0.26	3.93 (3.74) 0.19	3.90 (4.07) 0.17	3.90 (3.29) 0.61	3.13 (3.23) 0.10	3.60 (3.77) 0.17	3.30 (3.33) 0.03	3.79 (3.65) 0.14	3.87 (3.65) 0.22	3.87 (3.44) 0.43	4.17 (4.12) 0.05	3.37 (3.47) 0.10	3.37 (3.21) 0.16
	日語日文 (*1)	2008後期 (2007後期) 差	4.39 (4.42) 0.03	4.54 (4.35) 0.19	4.43 (4.28) 0.15	4.34 (4.20) 0.14	4.43 (4.25) 0.18	4.29 (4.15) 0.14	4.09 (4.17) 0.08	4.14 (4.15) 0.01	3.89 (3.75) 0.14	4.06 (4.04) 0.02	4.17 (4.23) 0.06	4.29 (4.05) 0.24	4.46 (4.43) 0.03	3.89 (3.90) 0.01	3.69 (3.46) 0.23
	歴史	2008後期 (2007後期) 差	4.27 (4.31) 0.04	4.23 (4.37) 0.14	4.20 (4.26) 0.06	4.07 (4.18) 0.11	4.13 (4.40) 0.27	3.96 (4.07) 0.11	4.07 (4.01) 0.06	4.15 (4.22) 0.07	3.77 (3.85) 0.08	3.97 (3.96) 0.01	4.26 (4.31) 0.05	4.18 (4.30) 0.12	4.56 (4.52) 0.04	3.93 (4.07) 0.14	3.57 (3.88) -
	文化財	2008後期 (2007後期) 差	4.27 (4.06) 0.21	4.31 (3.94) 0.37	4.17 (3.94) 0.23	3.98 (3.82) 0.16	4.19 (4.48) 0.29	4.05 (4.00) 0.05	4.19 (3.82) 0.37	4.31 (4.21) 0.10	3.62 (3.64) 0.02	4.05 (3.73) 0.32	4.31 (4.24) 0.07	4.31 (4.27) 0.04	4.33 (4.61) 0.28	3.95 (3.76) 0.19	3.90 (3.64) 0.26
	児童	2008後期 (2007後期) 差	4.00 (4.01) 0.01	3.99 (3.93) 0.06	3.88 (3.85) 0.03	3.94 (3.98) 0.04	3.89 (4.11) 0.22	3.78 (3.89) 0.11	3.67 (3.83) 0.16	3.92 (3.85) 0.07	3.45 (3.63) 0.18	3.86 (3.80) 0.06	3.80 (3.78) 0.02	3.81 (3.72) 0.09	4.26 (4.44) 0.18	3.66 (3.89) 0.23	3.45 (3.46) 0.01
研究入門ゼミ	日語日文 (書道) 書法 書法 (*2)	2008後期 (2007後期) 差	4.47 - -	4.44 - -	4.41 - -	4.44 - -	3.91 - -	4.44 - -	4.38 - -	4.52 - -	4.27 - -	4.26 - -	4.38 - -	4.20 - -	4.68 - -	4.18 - -	3.92 - -
基礎演習 (マ) 現代マネジメント基礎演習	現マネ	2008後期 (2007後期) 差	4.13 (3.95) 0.18	4.27 (4.17) 0.10	4.12 (3.98) 0.14	4.11 (3.85) 0.26	4.24 (4.18) 0.06	3.83 (3.52) 0.31	4.08 (3.88) 0.20	4.02 (3.83) 0.19	3.73 (3.44) 0.29	3.86 (3.60) 0.26	3.86 (3.70) 0.16	3.80 (3.74) 0.06	3.99 (4.16) 0.17	3.69 (3.63) 0.06	3.28 (3.06) 0.22
基礎演習	現マネ ・救急救命 (*3)	2008後期 (2008前期) 差	3.90 (4.45) 0.55	4.29 (4.60) 0.31	4.05 (4.45) 0.40	4.02 (4.40) 0.38	4.17 (4.50) 0.33	4.00 (4.36) 0.36	4.17 (4.62) 0.45	4.00 (4.43) 0.43	3.66 (4.19) 0.53	3.95 (4.17) 0.22	3.80 (4.26) 0.46	3.85 (4.21) 0.36	4.07 (4.48) 0.41	3.78 (4.21) 0.43	3.68 (4.02) 0.34
基礎演習 (都) 文化政策基礎演習	都市環 (*4)	2008後期 (2007後期) 差	4.16 (4.21) 0.05	4.08 (4.11) 0.03	3.98 (4.06) 0.08	4.15 (4.17) 0.02	4.18 (4.31) 0.13	3.98 (3.99) 0.01	3.98 (3.88) 0.10	4.01 (3.99) 0.02	3.80 (3.61) 0.19	3.89 (3.99) 0.10	3.98 (4.17) 0.19	3.97 (3.85) 0.12	4.03 (4.35) 0.32	3.73 (3.69) 0.04	3.38 (3.30) 0.08
基礎演習 (看)	看護	2008後期 (2007後期) 差	4.15 (4.21) 0.06	4.10 (4.24) 0.14	4.11 (4.16) 0.05	4.07 (4.15) 0.08	4.26 (4.34) 0.08	3.99 (4.06) 0.07	4.11 (4.07) 0.04	4.30 (4.35) 0.05	3.72 (3.96) 0.24	4.00 (4.13) 0.13	4.05 (4.26) 0.21	4.13 (4.17) 0.04	4.51 (4.40) 0.11	3.90 (3.99) 0.09	3.63 (3.79) 0.16
1 回生演習合計		2008後期 (2007後期) 差	4.17 (4.14) 0.03	4.20 (4.15) 0.05	4.10 (4.07) 0.03	4.11 (4.05) 0.06	4.13 (4.26) 0.13	3.99 (3.91) 0.08	4.02 (3.91) 0.11	4.12 (4.05) 0.07	3.74 (3.68) 0.06	3.96 (3.89) 0.07	4.04 (4.05) 0.01	4.02 (3.95) 0.07	4.31 (4.39) 0.08	3.82 (3.84) 0.02	3.55 (3.50) 0.05

\*1 2007年後期の数値には書道コースの実績が含まれている

\*2 2008年前期から「日語日文」と「書道」を分けて集計しているため、2007年後期の数値は記載されていない

\*3 2007年後期のデータがないため、参考として2008年前期の数値を記載した

\*4 2007年後期の数値は文化政策学科時である

## 2 回生演習

科目分類	学科		[総合]	[明瞭]	[学習目標]	[意欲]	[配慮]	[授業外学]	[私語・環境]	[将来]	[改善]	[理解]	[興味]	[触発]	[出席]	[学習意欲]	[自主学習]
基礎演習 (日)	日語日文	2008後期 (2007後期) 差	4.38 (3.89) 0.49	4.40 (4.04) 0.36	4.25 (3.85) 0.40	4.28 (3.87) 0.41	4.41 (3.89) 0.52	4.16 (3.61) 0.55	4.00 (3.48) 0.52	4.16 (3.83) 0.33	3.89 (3.48) 0.41	4.02 (3.72) 0.30	4.19 (3.80) 0.39	4.13 (3.70) 0.43	4.48 (4.33) 0.15	3.86 (3.70) 0.16	3.53 (3.17) 0.36
漢字古典研究 かな古典研究	日語日文 (書道)	2008後期 (2007後期) 差	4.88 (4.89) 0.01	4.84 (4.80) 0.04	4.78 (4.63) 0.15	4.84 (4.80) 0.04	4.73 (4.77) 0.04	4.82 (4.69) 0.13	4.67 (4.54) 0.13	4.84 (4.80) 0.04	4.71 (4.43) 0.28	4.69 (4.56) 0.13	4.76 (4.74) 0.02	4.63 (4.69) 0.06	4.76 (4.77) 0.01	4.65 (4.60) 0.05	4.27 (4.46) 0.19
日本史基礎ゼミ 世界史基礎ゼミ	歴史	2008後期 (2007後期) 差	4.28 (4.25) 0.03	4.36 (4.20) 0.16	4.21 (4.13) 0.08	4.25 (4.12) 0.13	4.14 (4.20) 0.06	4.09 (4.02) 0.07	4.31 (4.00) 0.31	4.20 (3.97) 0.23	3.88 (3.78) 0.10	4.04 (3.93) 0.11	4.31 (4.10) 0.21	4.22 (4.12) 0.10	4.40 (4.43) 0.03	3.92 (3.97) 0.05	3.61 (3.77) 0.16
文化財基礎ゼミ	文化財	2008後期 (2007後期) 差	4.07 (4.17) 0.10	4.00 (4.26) 0.26	3.95 (4.09) 0.14	3.75 (3.96) 0.21	3.93 (4.00) 0.07	3.84 (4.00) 0.16	3.75 (4.13) 0.38	3.91 (4.04) 0.13	3.55 (3.70) 0.15	3.68 (3.78) 0.10	4.00 (4.13) 0.13	3.98 (3.96) 0.02	4.11 (4.39) 0.28	3.59 (3.61) 0.02	3.49 (3.35) 0.14
児童教育総合演習 保育総合演習	児童	2008後期 (2007後期) 差	4.53 - -	4.42 - -	4.38 - -	4.32 - -	4.36 - -	4.39 - -	4.21 - -	4.57 - -	4.13 - -	4.34 - -	4.43 - -	4.40 - -	4.46 - -	4.21 - -	3.98 - -
現代マネジメント基礎演習	現マネ	2008後期 (2007後期) 差	4.36 (4.39) 0.03	4.36 (4.37) 0.01	4.38 (4.26) 0.12	4.16 (4.35) 0.19	4.36 (4.42) 0.06	4.16 (4.15) 0.01	4.19 (4.35) 0.16	4.32 (4.48) 0.16	4.03 (3.94) 0.09	3.99 (4.12) 0.13	4.27 (4.34) 0.07	4.27 (4.28) 0.01	4.45 (4.52) 0.07	4.07 (4.18) 0.11	3.81 (3.98) 0.17
文化政策基礎演習	文化政策	2008後期 (2007後期) 差	4.33 (4.25) 0.08	4.26 (4.19) 0.07	4.13 (4.18) 0.05	4.23 (4.22) 0.01	4.39 (4.36) 0.03	4.10 (4.00) 0.10	3.98 (4.03) 0.05	4.13 (4.21) 0.08	3.88 (3.79) 0.09	4.07 (3.94) 0.13	4.15 (4.13) 0.02	4.14 (4.14) 0.00	4.33 (4.29) 0.04	3.95 (3.94) 0.01	3.72 (3.60) 0.12
基礎演習 (看)	看護	2008後期 (2007後期) 差	4.57 (4.46) 0.11	4.55 (4.32) 0.23	4.45 (4.42) 0.03	4.28 (4.37) 0.09	4.51 (4.49) 0.02	4.39 (4.33) 0.06	4.39 (4.23) 0.16	4.58 (4.53) 0.05	4.16 (4.04) 0.12	4.32 (4.15) 0.17	4.54 (4.34) 0.20	4.54 (4.35) 0.19	4.67 (4.38) 0.29	4.31 (4.13) 0.18	4.14 (3.90) 0.24
2回生演習合計		2008後期 (2007後期) 差	4.43 (4.32) 0.11	4.40 (4.28) 0.12	4.32 (4.22) 0.10	4.27 (4.24) 0.03	4.36 (4.32) 0.04	4.25 (4.10) 0.15	4.20 (4.10) 0.10	4.36 (4.26) 0.10	4.03 (3.87) 0.16	4.16 (4.02) 0.14	4.34 (4.21) 0.13	4.30 (4.18) 0.12	4.46 (4.42) 0.04	4.08 (4.03) 0.05	3.83 (3.76) 0.07

### 3 回生演習

科目分類	学科		[総合]	[明瞭]	[学習目標]	[意欲]	[配慮]	[授業外学]	[私語環境]	[将来]	[改善]	[理解]	[興味]	[触発]	[出席]	[学習意欲]	[自主学習]
英語コミュニケーション演習	英コミ	2008後期	4.56	4.72	4.64	4.46	4.74	4.41	4.44	4.59	4.38	4.31	4.31	4.33	4.54	4.10	3.85
		(2007後期)	(4.45)	(4.49)	(4.42)	(4.42)	(4.68)	(4.22)	(4.07)	(4.22)	(4.20)	(4.27)	(4.29)	(4.29)	(4.40)	(4.02)	(3.82)
		差	0.11	0.23	0.22	0.04	0.06	0.19	0.37	0.37	0.18	0.04	0.02	0.04	0.14	0.08	0.03
日本語日本文学演習	日語日文	2008後期	4.57	4.43	4.49	4.32	4.68	4.32	4.30	4.14	3.89	4.19	4.41	4.49	4.49	4.16	4.08
		(2007後期)	(4.43)	(4.45)	(4.36)	(4.30)	(4.34)	(4.14)	(4.00)	(4.07)	(3.82)	(4.23)	(4.43)	(4.32)	(4.18)	(4.05)	(3.98)
		差	0.14	0.02	0.13	0.02	0.34	0.18	0.30	0.07	0.07	0.04	0.02	0.17	0.31	0.11	0.10
書法 書法	日語日文 (書道)	2008後期	4.79	4.70	4.57	4.63	4.77	4.70	4.53	4.73	4.47	4.70	4.80	4.80	4.77	4.47	4.37
		(2007後期)	(4.65)	(4.58)	(4.68)	(4.77)	(4.55)	(4.81)	(4.61)	(4.71)	(4.39)	(4.55)	(4.58)	(4.58)	(4.68)	(4.48)	(4.32)
		差	0.14	0.12	0.11	0.14	0.22	0.11	0.08	0.02	0.08	0.15	0.22	0.22	0.09	0.01	0.05
日本史演習 世界史演習 女性史特別演習 女性史特別演習	歴史	2008後期	4.39	4.29	4.20	4.03	4.29	4.18	4.33	4.18	3.81	3.98	4.21	4.18	4.53	4.00	3.76
		(2007後期)	(4.38)	(4.38)	(4.43)	(4.25)	(4.39)	(4.16)	(4.37)	(4.07)	(3.99)	(4.04)	(4.21)	(4.19)	(4.30)	(3.96)	(3.81)
		差	0.01	0.09	0.23	0.22	0.10	0.02	0.04	0.11	0.18	0.06	0.00	0.01	0.23	0.04	0.05
考古学演習 美術工芸史演習	文化財	2008後期	4.46	4.34	4.43	4.40	4.54	4.54	4.09	4.26	4.17	4.09	4.49	4.40	4.46	4.09	3.89
		(2007後期)	(4.45)	(4.26)	(4.34)	(4.21)	(4.34)	(4.26)	(4.11)	(4.13)	(4.00)	(4.02)	(4.41)	(4.28)	(4.44)	(4.07)	(3.84)
		差	0.01	0.08	0.09	0.19	0.20	0.28	0.02	0.13	0.17	0.07	0.08	0.12	0.02	0.02	0.05
現代マネジメント専門演習	現代マネ	2008後期	4.57	4.53	4.45	4.44	4.59	4.38	4.31	4.52	4.25	4.39	4.52	4.30	4.45	4.28	4.13
		(2007後期)	(4.25)	(4.09)	(4.26)	(4.02)	(4.43)	(4.11)	(4.06)	(4.15)	(3.92)	(3.95)	(4.17)	(4.09)	(4.31)	(3.94)	(3.88)
		差	0.32	0.44	0.19	0.42	0.16	0.27	0.25	0.37	0.33	0.44	0.35	0.21	0.14	0.34	0.25
文化政策専門演習	文化政策	2008後期	4.18	4.20	4.10	4.09	4.33	4.11	4.13	4.09	3.84	3.98	4.15	4.05	4.20	3.81	3.71
		(2007後期)	(4.02)	(4.01)	(3.85)	(3.91)	(4.14)	(3.95)	(3.82)	(3.94)	(3.62)	(3.77)	(4.00)	(3.95)	(3.96)	(3.56)	(3.45)
		差	0.16	0.19	0.25	0.18	0.19	0.16	0.31	0.15	0.22	0.21	0.15	0.10	0.24	0.25	0.26
3回生演習合計		2008後期	4.44	4.40	4.34	4.27	4.50	4.31	4.28	4.30	4.05	4.17	4.35	4.28	4.44	4.07	3.91
		(2007後期)	(4.31)	(4.26)	(4.25)	(4.18)	(4.36)	(4.16)	(4.09)	(4.12)	(3.92)	(4.03)	(4.23)	(4.17)	(4.25)	(3.92)	(3.78)
		差	0.13	0.14	0.09	0.09	0.14	0.15	0.19	0.18	0.13	0.14	0.12	0.11	0.19	0.15	0.13



## 4 回生演習

科目分類	学科		[総合]	[明瞭]	[学習目標]	[意欲]	[配慮]	[授業外学]	[私語環境]	[将来]	[改善]	[理解]	[興味]	[触発]	[出席]	[学習意欲]	[自主学習]
英語コミュニケーション演習	英コミ	2008後期 (2007後期) 差	4.69 (4.94) 0.25	4.61 (4.88) 0.27	4.50 (4.84) 0.34	4.32 (4.84) 0.52	4.57 (4.97) 0.40	4.32 (4.84) 0.52	4.00 (4.53) 0.53	4.29 (4.84) 0.55	4.21 (4.72) 0.51	4.36 (4.78) 0.42	4.57 (4.75) 0.18	4.36 (4.75) 0.39	4.29 (4.88) 0.59	4.21 (4.63) 0.42	4.29 (4.47) 0.18
日本語日本文学演習	日語日文	2008後期 (2007後期) 差	4.36 (4.70) 0.34	4.49 (4.76) 0.27	4.38 (4.76) 0.38	4.30 (4.54) 0.24	4.35 (4.59) 0.24	4.14 (4.41) 0.27	4.03 (4.22) 0.19	4.16 (4.05) 0.11	4.05 (3.92) 0.13	4.16 (4.49) 0.33	4.43 (4.68) 0.25	4.35 (4.65) 0.30	4.38 (4.19) 0.19	4.27 (4.32) 0.05	4.16 (4.24) 0.08
作品研究 作品研究 作品制作 作品制作 書法演習	日語日文 (書道)	2008後期 (2007後期) 差	4.68 (4.81) 0.13	4.67 (4.67) 0.00	4.69 (4.76) 0.07	4.48 (4.60) 0.12	4.60 (4.60) 0.00	4.71 (4.62) 0.09	4.55 (4.64) 0.09	4.60 (4.64) 0.04	4.57 (4.55) 0.02	4.43 (4.50) 0.07	4.62 (4.71) 0.09	4.62 (4.71) 0.09	4.52 (4.38) 0.14	4.45 (4.57) 0.12	4.36 (4.36) 0.00
日本史演習 世界史演習	歴史	2008後期 (2007後期) 差	4.58 (4.61) 0.03	4.54 (4.45) 0.09	4.54 (4.49) 0.05	4.33 (4.36) 0.03	4.54 (4.64) 0.10	4.35 (4.39) 0.04	4.41 (4.50) 0.09	4.23 (4.23) 0.00	4.18 (4.12) 0.06	4.28 (4.33) 0.05	4.47 (4.58) 0.11	4.42 (4.51) 0.09	4.13 (4.21) 0.08	4.23 (4.37) 0.14	4.14 (4.26) 0.12
考古学演習 美術工芸史演習	文化財	2008後期 (2007後期) 差	4.71 (4.55) 0.16	4.64 (4.38) 0.26	4.64 (4.46) 0.18	4.54 (4.29) 0.25	4.67 (4.46) 0.21	4.54 (4.38) 0.16	4.41 (4.42) 0.01	4.33 (4.33) 0.00	4.18 (4.08) 0.10	4.41 (4.17) 0.24	4.67 (4.38) 0.29	4.64 (4.42) 0.22	4.44 (4.46) 0.02	4.28 (4.21) 0.07	4.36 (4.21) 0.15
現代マネジメント専門演習	現マネ	2008後期 (2007後期) 差	4.46 - -	4.36 - -	4.42 - -	4.43 - -	4.45 - -	4.25 - -	4.21 - -	4.40 - -	4.04 - -	4.27 - -	4.39 - -	4.39 - -	4.40 - -	4.28 - -	4.18 - -
文化政策専門演習 専門演習	文化政策	2008後期 (2007後期) 差	4.37 (4.60) 0.23	4.41 (4.57) 0.16	4.27 (4.59) 0.32	4.19 (4.48) 0.29	4.43 (4.56) 0.13	4.08 (4.49) 0.41	4.08 (4.46) 0.38	4.23 (4.48) 0.25	4.02 (4.20) 0.18	4.18 (4.32) 0.14	4.23 (4.51) 0.28	4.25 (4.46) 0.21	4.15 (4.21) 0.06	3.98 (4.12) 0.14	3.71 (4.09) 0.38
4 回生演習合計		2008後期 (2007後期) 差	4.52 (4.68) 0.16	4.50 (4.60) 0.10	4.46 (4.63) 0.17	4.34 (4.50) 0.16	4.50 (4.62) 0.12	4.30 (4.51) 0.21	4.24 (4.47) 0.23	4.31 (4.43) 0.12	4.15 (4.25) 0.10	4.28 (4.41) 0.13	4.43 (4.59) 0.16	4.40 (4.56) 0.16	4.29 (4.32) 0.03	4.21 (4.32) 0.11	4.10 (4.23) 0.13