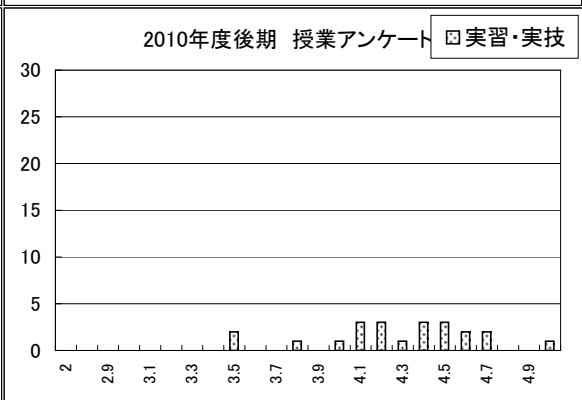
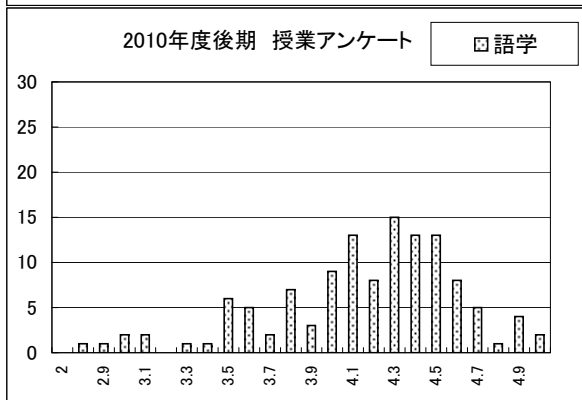
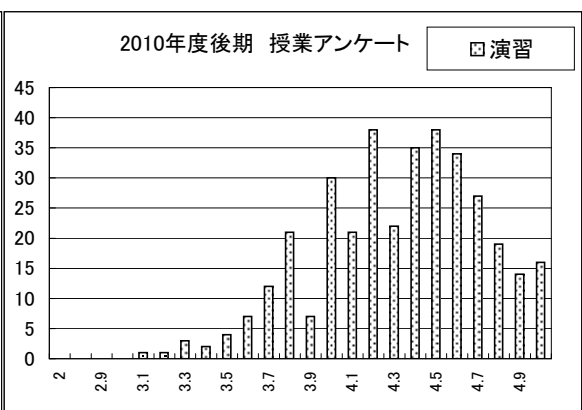
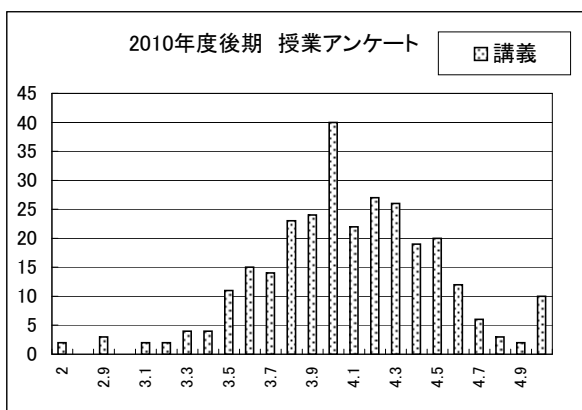


2010年後期 授業アンケート 集計

【講義形態別】

講義形態	データ	2.0	2.8	2.9	3.0	3.1	3.2	3.3	3.4	3.5	3.6	3.7	3.8	3.9	4.0	4.1	4.2	4.3	4.4	4.5	4.6	4.7	4.8	4.9	5.0	総計
講義	データの個数	2		3		2	2	4	4	11	15	14	23	24	40	22	27	26	19	20	12	6	3	2	10	291
	平均	2		2.9		3.1	3.2	3.3	3.4	3.5	3.6	3.7	3.8	3.9	4	4.1	4.2	4.3	4.4	4.5	4.6	4.7	4.8	4.9	5	4.1
	標準偏差	0		0		0	0	0	0	0	0	0	0	0	0	0	0	0	0	0	0	0	0	0	0	0.4
演習	データの個数					1	1	3	2	4	7	12	21	7	30	21	38	22	35	38	34	27	19	14	16	352
	平均					3.1	3.2	3.3	3.4	3.5	3.6	3.7	3.8	3.9	4	4.1	4.2	4.3	4.4	4.5	4.6	4.7	4.8	4.9	5	4.3
	標準偏差					0	0	0	0	0	0	0	0	0	0	0	0	0	0	0	0	0	0	0	0	0.4
語学	データの個数		1	1	2	2		1	1	6	5	2	7	3	9	13	8	15	13	13	8	5	1	4	2	122
	平均		2.8	2.9	3	3.1		3.3	3.4	3.5	3.6	3.7	3.8	3.9	4	4.1	4.2	4.3	4.4	4.5	4.6	4.7	4.8	4.9	5	4.2
	標準偏差		0	0	0	0		0	0	0	0	0	0	0	0	0	0	0	0	0	0	0	0	0	0	0.5
実習・実技	データの個数									2			1		1	3	3	1	3	3	2	2			1	22
	平均									3.5			3.8		4	4.1	4.2	4.3	4.4	4.5	4.6	4.7			5	4.3
	標準偏差									0			0		0	0	0	0	0	0	0	0			0	0.4
全体のデータの個数		2	1	4	2	5	3	8	7	23	27	28	52	34	80	59	76	64	70	74	56	40	23	20	29	787
全体の平均		2	2.8	2.9	3	3.1	3.2	3.3	3.4	3.5	3.6	3.7	3.8	3.9	4	4.1	4.2	4.3	4.4	4.5	4.6	4.7	4.8	4.9	5	4.2
全体の標準偏差		0	0	0	0	0	0	0	0	0	0	0	0	0	0	0	0	0	0	0	0	0	0	0	0	0.4

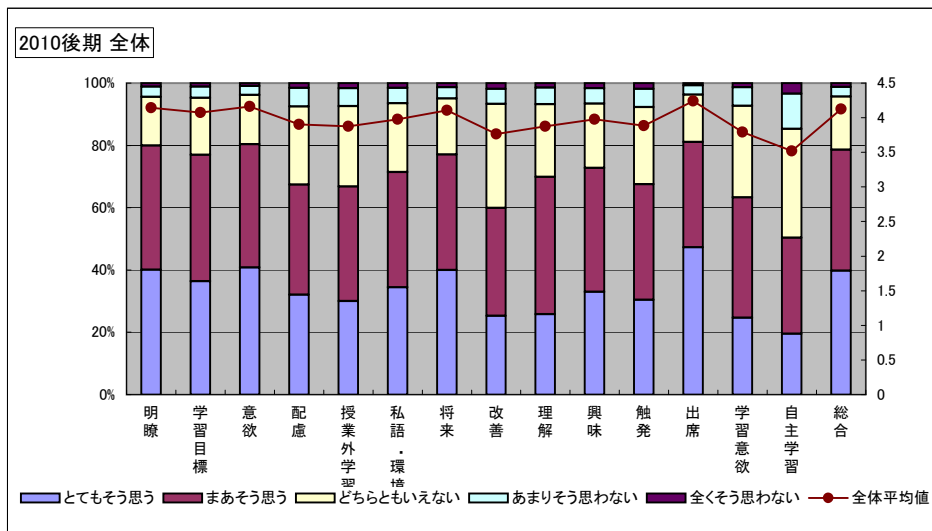


【全体】

全体回答分布		明瞭	学習目標	意欲	配慮	授業外学習	私語・環境	将来	改善	理解	興味	触発	出席	学習意欲	自主学習	総合
とても思う	%	40.08	36.34	40.78	32.05	29.97	34.44	40.02	25.28	25.76	32.99	30.47	47.25	24.71	19.53	39.73
まあ思う	%	39.87	40.64	39.54	35.35	36.88	36.96	37.01	34.66	44.17	39.82	37.10	33.86	38.61	30.86	38.86
どちらともいえない	%	15.63	18.35	15.91	25.11	25.71	22.08	18.07	33.35	23.27	20.58	24.77	15.23	29.35	34.90	17.09
あまりそう思わない	%	3.30	3.57	2.89	5.93	5.85	4.99	3.55	4.87	5.37	4.96	5.78	2.98	5.96	11.28	3.09
全くそう思わない	%	1.13	1.11	0.88	1.57	1.60	1.53	1.35	1.84	1.43	1.65	1.88	0.68	1.37	3.43	1.24
全体平均値		4.14	4.08	4.16	3.90	3.88	3.98	4.11	3.77	3.87	3.98	3.89	4.24	3.79	3.52	4.13
全体標準偏差		0.94	0.94	0.93	0.98	0.98	0.97	0.96	0.97	0.95	0.97	0.98	0.93	0.96	1.02	0.94

【参考】09後期

全体平均値	4.09	4.02	4.13	3.83	3.82	3.93	4.04	3.69	3.80	3.92	3.83	4.20	3.71	3.43	4.07
全体標準偏差	0.96	0.96	0.94	1.00	0.99	0.99	0.98	0.99	0.97	0.98	1.00	0.95	0.98	1.03	0.96

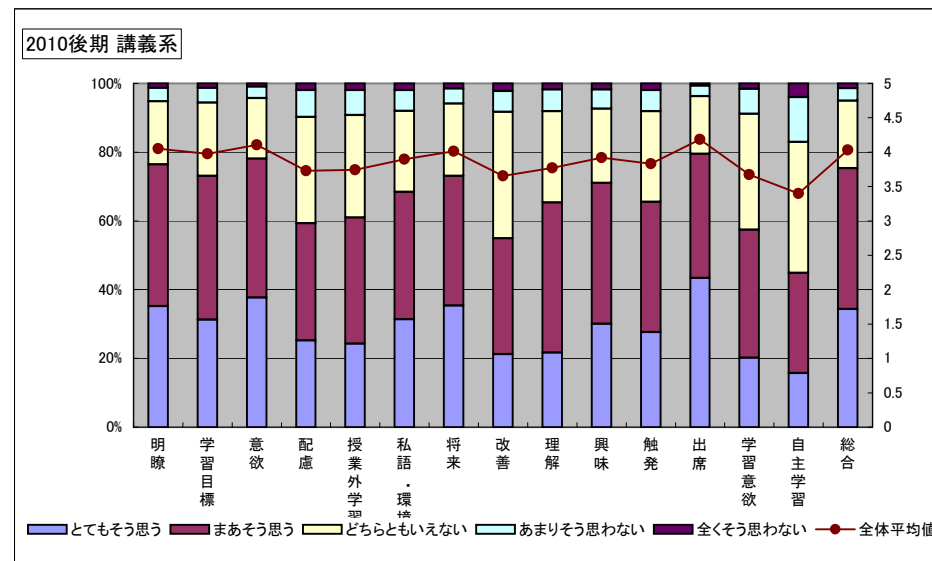


【講義】

全体回答分布		明瞭	学習目標	意欲	配慮	授業外学習	私語・環境	将来	改善	理解	興味	触発	出席	学習意欲	自主学習	総合
とても思う	%	35.20	31.33	37.68	25.23	24.30	31.35	35.38	21.23	21.66	30.05	27.67	43.38	20.24	15.78	34.38
まあ思う	%	41.29	41.75	40.45	34.08	36.67	37.07	37.68	33.67	43.72	40.97	37.93	36.10	37.18	29.06	40.91
どちらともいえない	%	18.27	21.36	17.55	30.88	29.79	23.53	21.11	36.77	26.54	21.63	26.35	16.78	33.77	38.14	19.63
あまりそう思わない	%	3.92	4.30	3.35	7.89	7.29	6.09	4.36	6.14	6.32	5.54	6.07	3.05	7.19	13.05	3.68
全くそう思わない	%	1.33	1.26	0.97	1.93	1.95	1.95	1.48	2.19	1.76	1.80	1.99	0.68	1.62	3.97	1.39
全体平均値		4.05	3.98	4.11	3.73	3.74	3.90	4.01	3.66	3.77	3.92	3.83	4.18	3.67	3.40	4.03
全体標準偏差		0.95	0.95	0.93	0.99	0.98	0.99	0.97	0.98	0.96	0.97	0.98	0.93	0.96	1.01	0.95

【参考】09後期

全体平均値	3.99	3.91	4.06	3.65	3.68	3.83	3.94	3.59	3.72	3.87	3.80	4.16	3.60	3.32	3.98
全体標準偏差	0.97	0.96	0.95	1.01	1.00	1.00	0.98	0.98	0.97	0.98	0.99	0.95	0.98	1.02	0.96

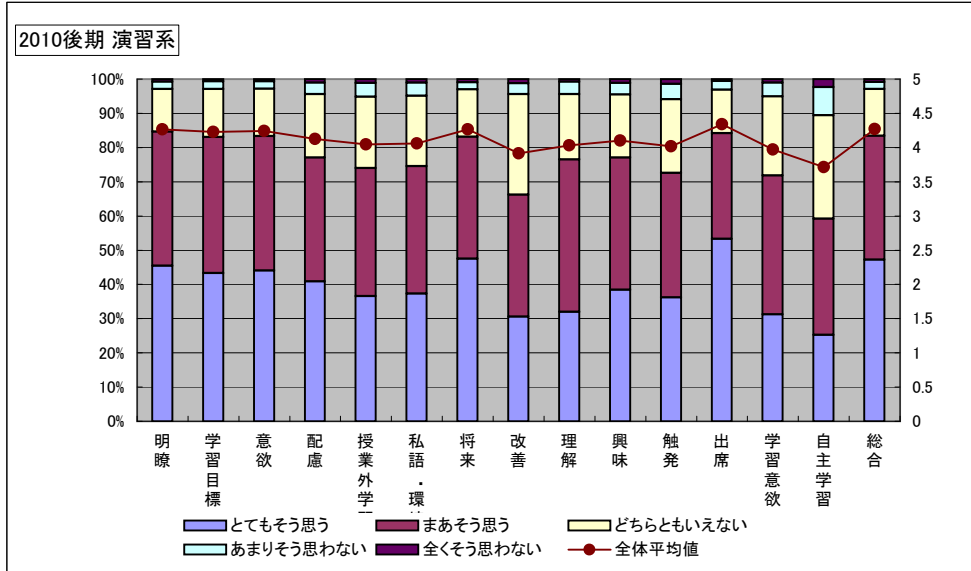


【演習】

全体回答分布		明瞭	学習目標	意欲	配慮	授業外学	私語・環境	将来	改善	理解	興味	触発	出席	学習意欲	自主学習	総合
とてもそう思う	%	45.48	43.35	44.09	40.84	36.62	37.35	47.52	30.62	31.97	38.45	36.22	53.31	31.27	25.24	47.22
まあそう思う	%	39.20	39.70	39.26	36.24	37.40	37.22	35.64	35.60	44.53	38.65	36.39	30.93	40.60	34.00	36.21
どちらともいえない	%	12.42	14.01	13.87	18.49	20.79	20.55	13.85	29.43	19.12	18.43	21.51	12.68	23.11	30.19	13.69
あまりそう思わない	%	2.18	2.24	2.12	3.40	4.09	3.82	2.05	3.13	3.61	3.37	4.49	2.49	4.01	8.20	2.01
全くそう思わない	%	0.72	0.70	0.66	1.02	1.10	1.07	0.95	1.22	0.78	1.10	1.39	0.60	1.01	2.37	0.87
全体平均値		4.27	4.23	4.24	4.12	4.04	4.06	4.27	3.91	4.03	4.10	4.02	4.34	3.97	3.72	4.27
全体標準偏差		0.90	0.91	0.90	0.95	0.96	0.95	0.92	0.95	0.92	0.94	0.97	0.91	0.94	1.00	0.91

【参考】09後期

全体平均値		4.25	4.21	4.23	4.08	4.02	4.05	4.23	3.84	3.94	4.05	3.96	4.30	3.89	3.63	4.21
全体標準偏差		0.93	0.93	0.92	0.97	0.97	0.96	0.94	0.98	0.96	0.97	0.99	0.93	0.96	1.02	0.94

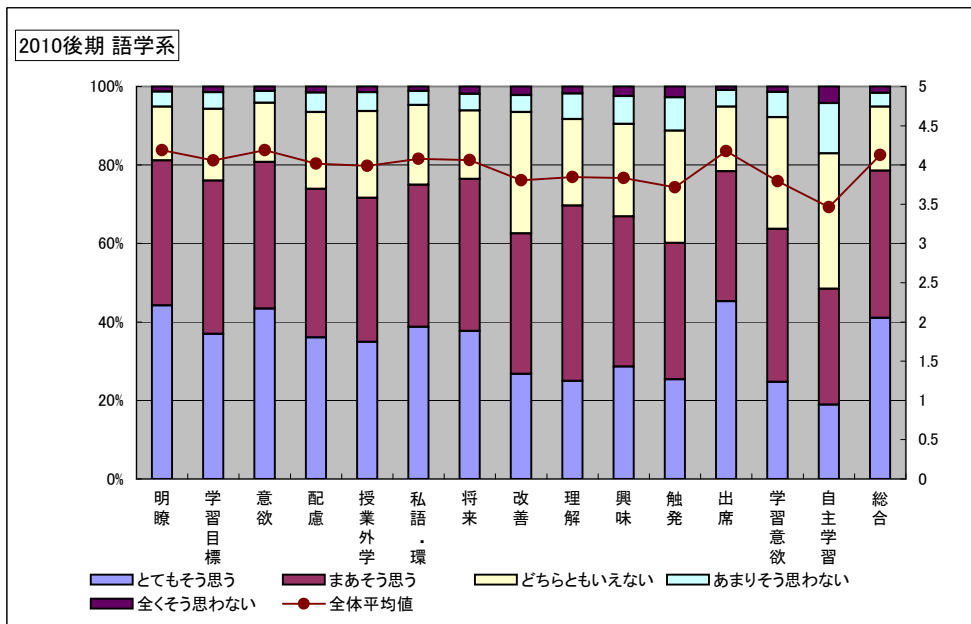


【語学】

全体回答分布		明瞭	学習目標	意欲	配慮	授業外学	私語・環境	将来	改善	理解	興味	触発	出席	学習意欲	自主学習	総合
とてもそう思う	%	44.21	36.97	43.43	36.06	34.94	38.74	37.68	26.73	24.97	28.62	25.35	45.27	24.68	18.89	41.06
まあそう思う	%	36.97	39.08	37.34	37.83	36.72	36.19	38.72	35.81	44.70	38.25	34.80	33.11	38.99	29.55	37.48
どちらともいえない	%	13.65	18.27	15.06	19.58	22.07	20.35	17.44	30.97	21.98	23.57	28.60	16.44	28.51	34.53	16.31
あまりそう思わない	%	3.87	4.21	3.06	4.98	4.80	3.58	4.31	4.32	6.54	7.12	8.49	4.25	6.42	12.84	3.55
全くそう思わない	%	1.29	1.48	1.11	1.55	1.48	1.14	1.84	2.18	1.81	2.43	2.77	0.92	1.40	4.21	1.61
全体平均値		4.19	4.06	4.19	4.02	3.99	4.08	4.06	3.81	3.84	3.84	3.71	4.18	3.79	3.46	4.13
全体標準偏差		0.95	0.96	0.94	0.97	0.97	0.95	0.97	0.98	0.97	1.00	1.01	0.96	0.97	1.03	0.96

【参考】09後期

全体平均値		4.12	4.01	4.15	3.95	3.91	4.03	3.98	3.72	3.80	3.77	3.66	4.14	3.71	3.39	4.07
全体標準偏差		0.97	0.96	0.94	0.99	0.98	0.97	0.99	0.99	0.97	1.01	1.01	0.97	0.97	1.02	0.98

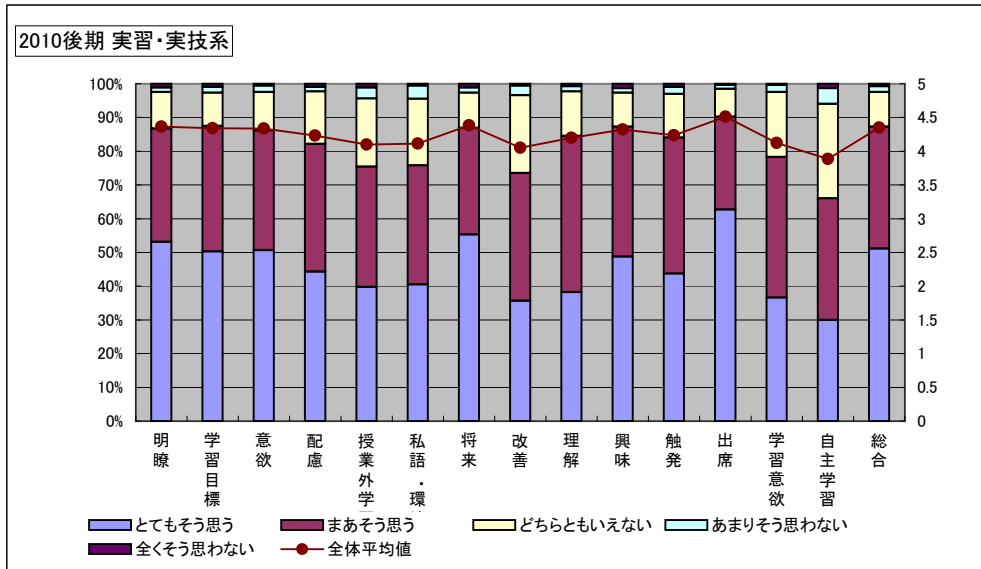


【実習・実技】

全体回答分布		明瞭	学習 目標	意欲	配慮	授業 外学	私語・ 環境	将来	改善	理解	興味	触発	出席	学習 意欲	自主 学習	総合
とてもそう思う	%	53.10	50.28	50.66	44.28	39.77	40.53	55.35	35.71	38.23	48.78	43.71	62.71	36.59	30.02	51.14
まあそう思う	%	33.58	37.15	35.46	37.90	35.65	35.27	31.52	37.78	46.33	38.46	40.34	27.50	41.65	36.02	36.17
どちらともいえない	%	10.88	9.94	11.44	15.57	20.26	19.70	10.51	23.12	13.18	10.13	12.95	8.29	19.32	27.95	10.23
あまりそう思わない	%	1.31	1.69	1.88	1.31	3.19	3.94	1.50	2.82	1.51	1.31	2.06	1.13	2.06	4.69	1.70
全くそう思わない	%	1.13	0.94	0.56	0.94	1.13	0.56	1.13	0.56	0.75	1.31	0.94	0.38	0.38	1.31	0.76
全体平均値		4.36	4.34	4.34	4.23	4.10	4.11	4.38	4.05	4.20	4.32	4.24	4.51	4.12	3.89	4.35
全体標準偏差		0.90	0.89	0.89	0.91	0.95	0.95	0.91	0.93	0.88	0.90	0.91	0.85	0.90	0.97	0.89

【参考】09後期

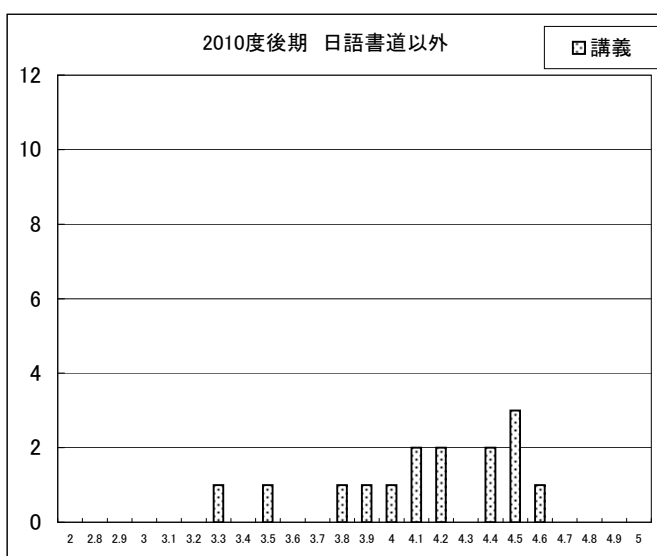
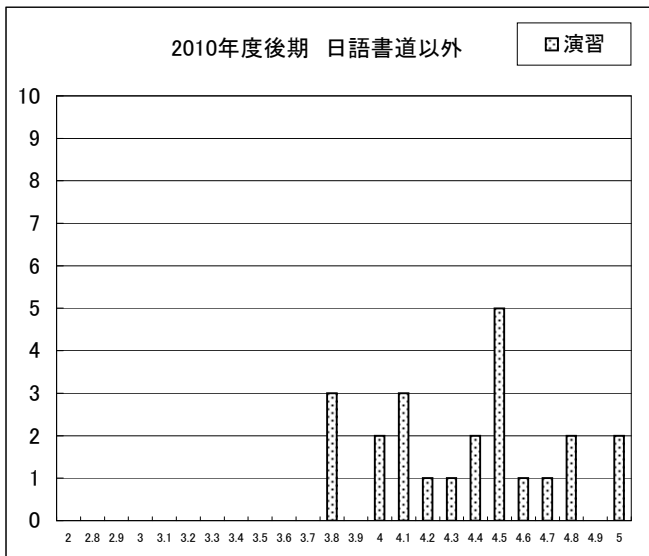
全体平均値	4.39	4.36	4.38	4.22	4.15	4.10	4.37	4.01	4.14	4.25	4.18	4.41	4.04	3.85	4.38
全体標準偏差	0.87	0.90	0.88	0.91	0.92	0.95	0.90	0.96	0.91	0.90	0.92	0.88	0.95	0.99	0.89



■学科別・授業形態別データ分布■

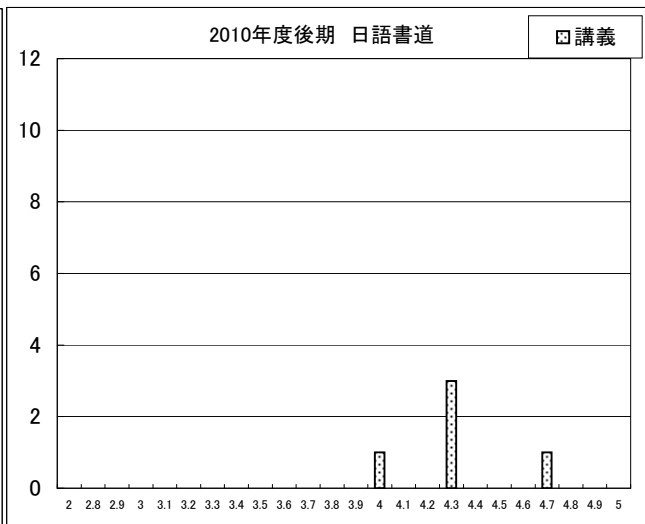
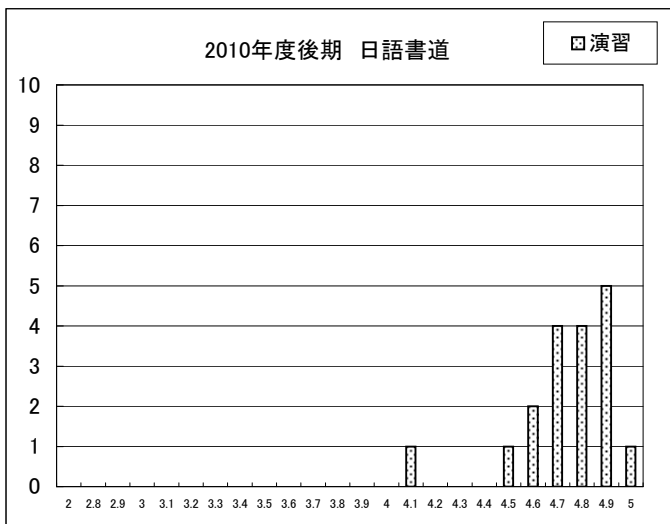
【日本語日本文学科(日本語日本文学コース)】

講義形態		2.0	2.8	2.9	3.0	3.1	3.2	3.3	3.4	3.5	3.6	3.7	3.8	3.9	4.0	4.1	4.2	4.3	4.4	4.5	4.6	4.7	4.8	4.9	5.0	総計
演習	データの個数												3	2	3	1	1	2	5	1	1	2			2	23
	平均												3.8	4	4.1	4.2	4.3	4.4	4.5	4.6	4.7	4.8			5	4.4
	標準偏差												0	0	0	0	0	0	0	0	0	0	0	0	0	0
講義	データの個数							1		1			1	1	1	2	2		2	3	1					15
	平均							3.3		3.5			3.8	3.9	4	4.1	4.2		4.4	4.5	4.6					4.1
	標準偏差							0		0			0	0	0	0	0		0	0	0					0.4



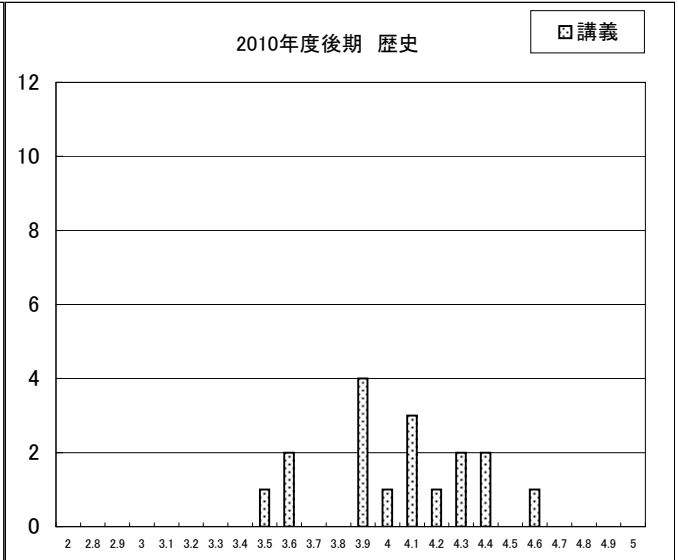
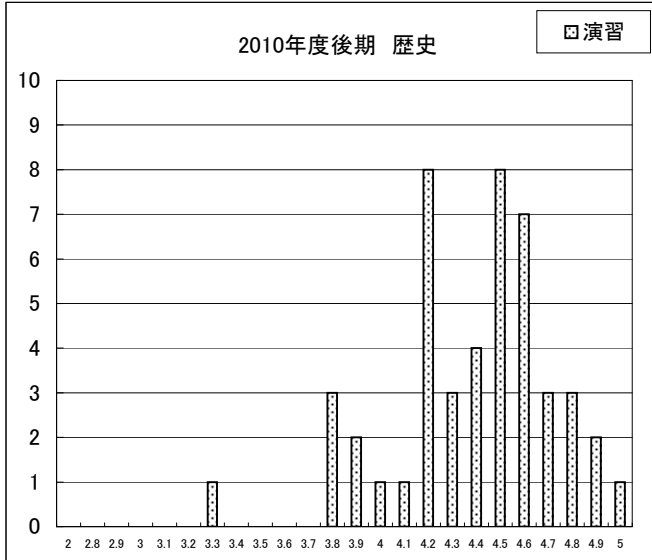
【日本語日本文学科(書道コース)】

講義形態		2.0	2.8	2.9	3.0	3.1	3.2	3.3	3.4	3.5	3.6	3.7	3.8	3.9	4.0	4.1	4.2	4.3	4.4	4.5	4.6	4.7	4.8	4.9	5.0	総計	
演習	データの個数															1			1	2	4	4	5	1		18	
	平均															4.1			4.5	4.6	4.7	4.8	4.9			5	4.7
	標準偏差															0			0	0	0	0				0	0.2
講義	データの個数															1		3				1					5
	平均															4		4.3				4.7					4.3
	標準偏差															0						0					0.2



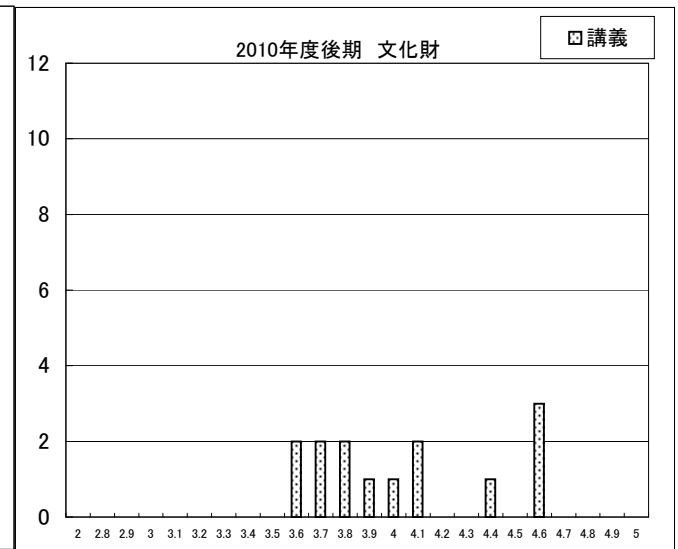
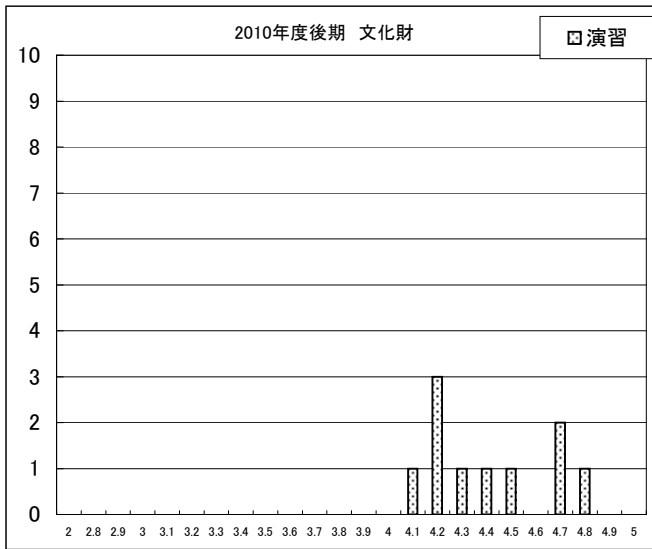
【歴史学科】

講義形態		2.0	2.8	2.9	3.0	3.1	3.2	3.3	3.4	3.5	3.6	3.7	3.8	3.9	4.0	4.1	4.2	4.3	4.4	4.5	4.6	4.7	4.8	4.9	5.0	総計
演習	データの個数							1					3	2	1	1	8	3	4	8	7	3	3	2	1	47
	平均							3.3					3.8	3.9	4	4.1	4.2	4.3	4.4	4.5	4.6	4.7	4.8	4.9	5	4.4
	標準偏差							0					0	0	0	0	0	0	0	0	0	0	0	0	0	0
講義	データの個数									1	2			4	1	3	1	2	2		1					17
	平均									3.5	3.6			3.9	4	4.1	4.2	4.3	4.4		4.6					4.0
	標準偏差									0	0			0	0	0	0	0	0		0					0.3



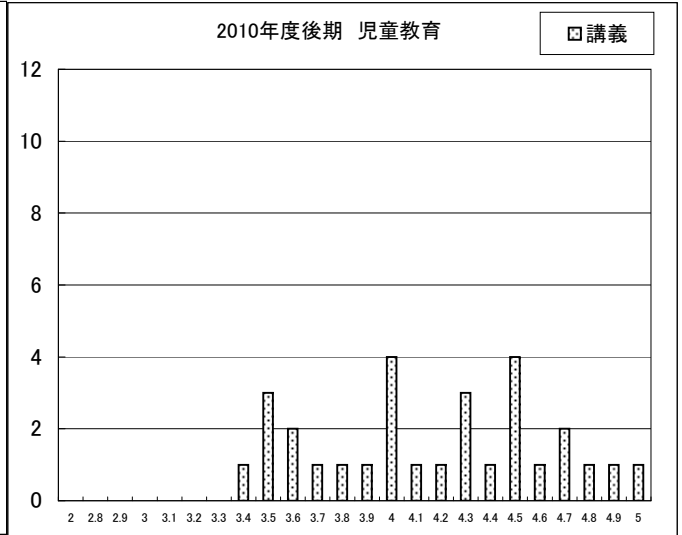
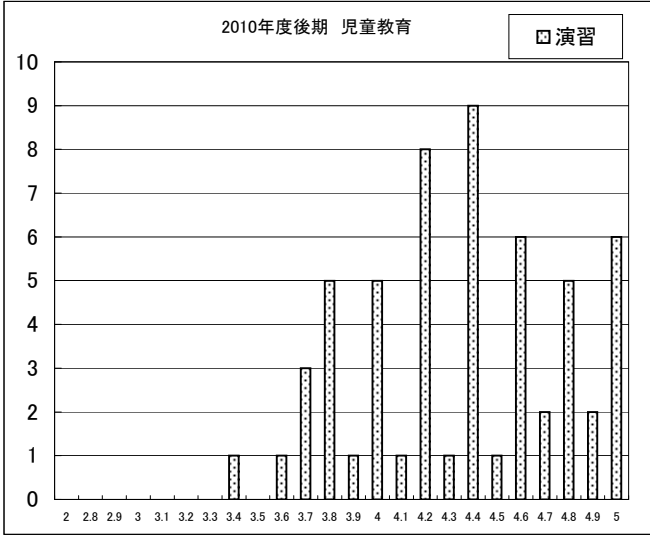
【文化財学科】

講義形態		2.0	2.8	2.9	3.0	3.1	3.2	3.3	3.4	3.5	3.6	3.7	3.8	3.9	4.0	4.1	4.2	4.3	4.4	4.5	4.6	4.7	4.8	4.9	5.0	総計
演習	データの個数															1	3	1	1	1		2	1			10
	平均															4.1	4.2	4.3	4.4	4.5		4.7	4.8			4.4
	標準偏差															0	0	0	0	0		0	0			0.2
講義	データの個数										2	2	2	1	1	2			1		3					14
	平均										3.6	3.7	3.8	3.9	4	4.1			4.4		4.6					4.0
	標準偏差										0	0	0	0	0	0			0		0					0.4



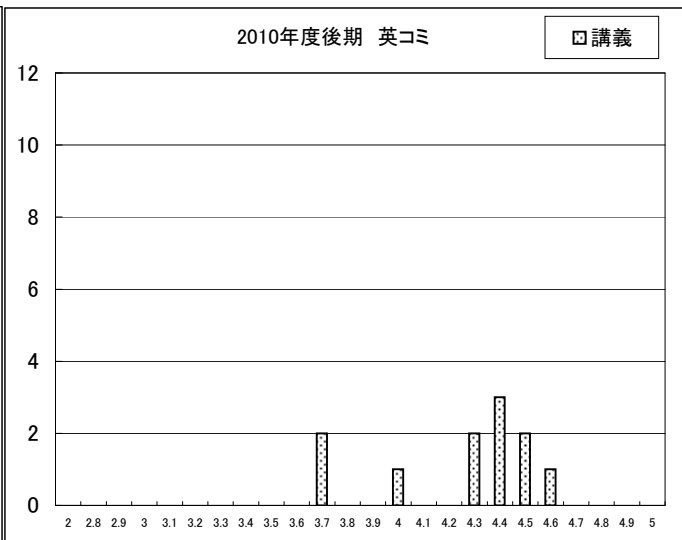
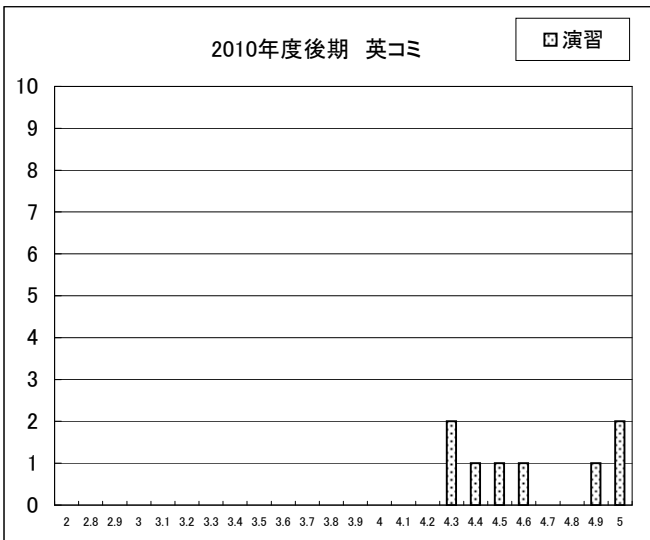
【児童教育学科】

講義形態		2.0	2.8	2.9	3.0	3.1	3.2	3.3	3.4	3.5	3.6	3.7	3.8	3.9	4.0	4.1	4.2	4.3	4.4	4.5	4.6	4.7	4.8	4.9	5.0	総計
演習	データの個数								1	1	3	5	1	5	1	8	1	9	1	6	2	5	2	6	57	
	平均								3.4	3.6	3.7	3.8	3.9	4	4.1	4.2	4.3	4.4	4.5	4.6	4.7	4.8	4.9	5	4.3	
	標準偏差								0	0	0	0	0	0	0	0	0	0	0	0	0	0	0	0	0	0.4
講義	データの個数								1	3	2	1	1	1	4	1	1	3	1	4	1	2	1	1	1	29
	平均								3.4	3.5	3.6	3.7	3.8	3.9	4	4.1	4.2	4.3	4.4	4.5	4.6	4.7	4.8	4.9	5	4.2
	標準偏差								0	0	0	0	0	0	0	0	0	0	0	0	0	0	0	0	0	0.5



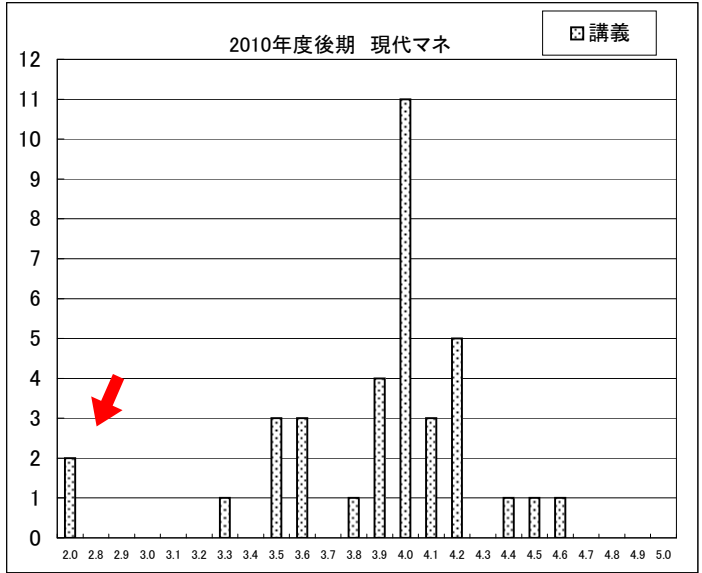
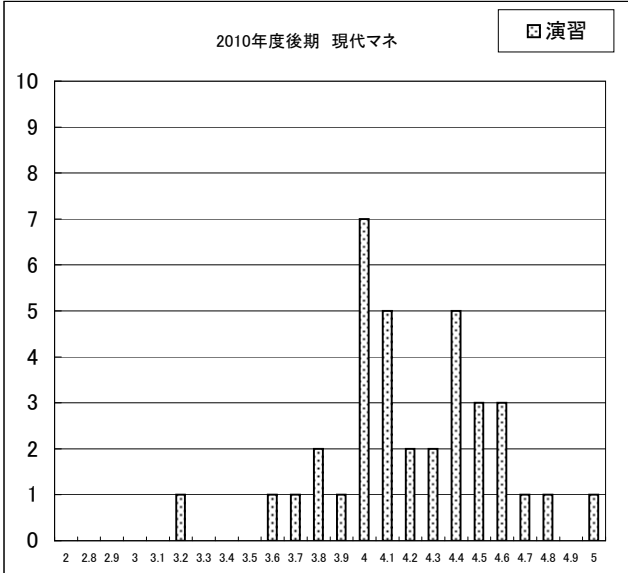
【英語コミュニケーション学科】

講義形態		2.0	2.8	2.9	3.0	3.1	3.2	3.3	3.4	3.5	3.6	3.7	3.8	3.9	4.0	4.1	4.2	4.3	4.4	4.5	4.6	4.7	4.8	4.9	5.0	総計	
演習	データの個数																2	1	1	1				1	2	8	
	平均																	4.3	4.4	4.5	4.6				4.9	5	4.6
	標準偏差																	0	0	0	0				0	0	0.3
講義	データの個数											2			1			2	3	2	1						11
	平均											3.7			4			4.3	4.4	4.5	4.6						4.3
	標準偏差											0			0			0	0	0	0						0.3



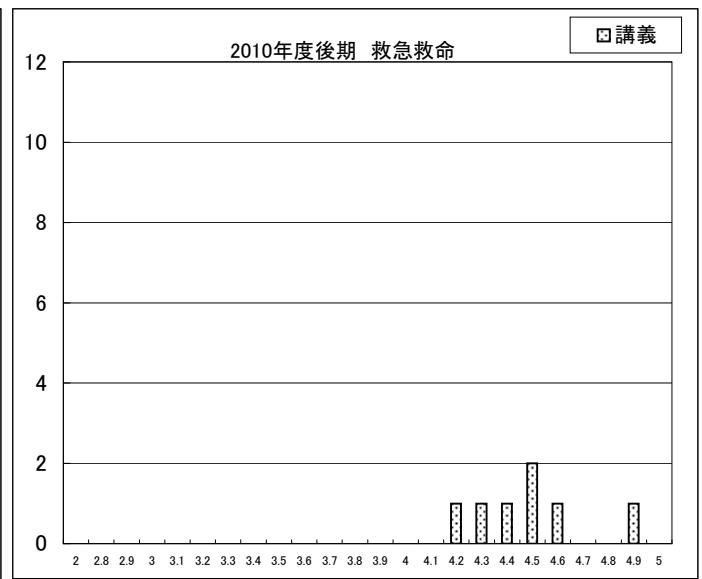
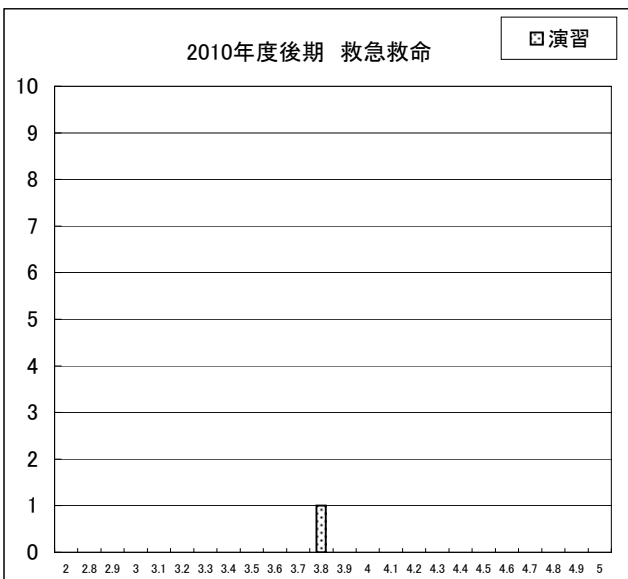
【現代マネジメント学科(現代マネジメントコース)】

講義形態		2.0	2.8	2.9	3.0	3.1	3.2	3.3	3.4	3.5	3.6	3.7	3.8	3.9	4.0	4.1	4.2	4.3	4.4	4.5	4.6	4.7	4.8	4.9	5.0	総計
演習	データの個数						1				1	1	2	1	7	5	2	2	5	3	3	1	1		1	36
	平均						3.2				3.6	3.7	3.8	3.9	4	4.1	4.2	4.3	4.4	4.5	4.6	4.7	4.9		5	4.2
	標準偏差						0				0	0	0	0	0	0	0	0	0	0	0	0	0	0	0	0
講義	データの個数	2					1	3	3			1	4	11	3	5		1	1	1						36
	平均	2					3.3	3.5	3.6			3.8	3.9	4	4.1	4.2		4.4	4.5	4.6						3.9
	標準偏差	0					0	0	0			0	0	0	0	0		0	0	0						0.5



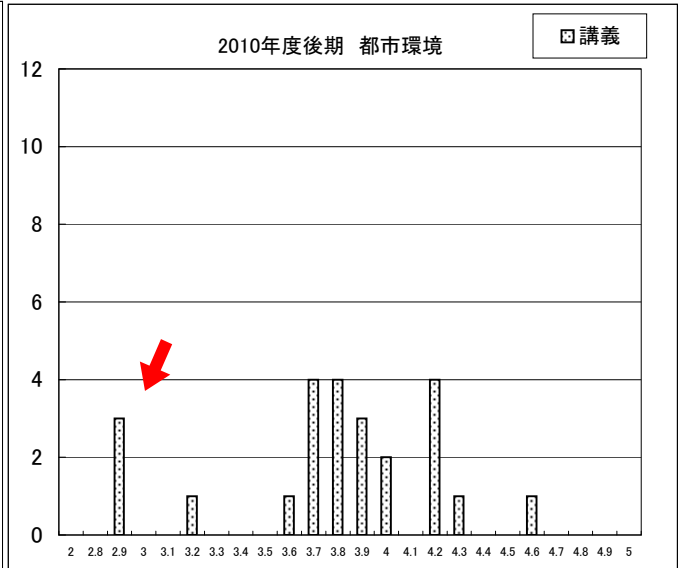
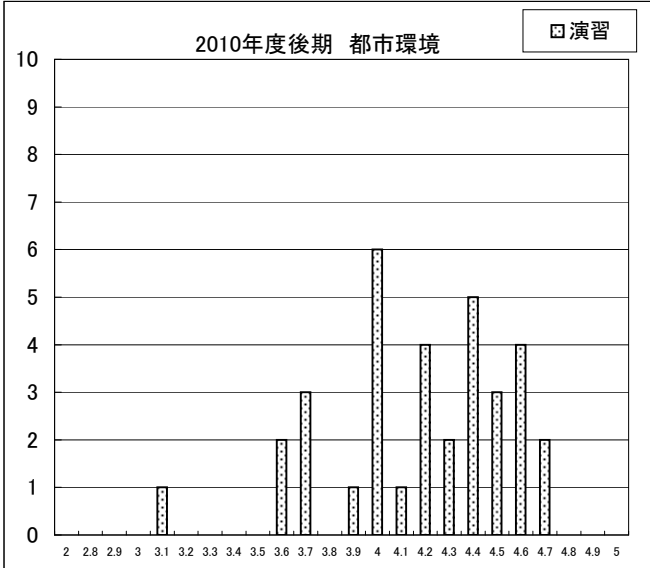
【現代マネジメント学科(救急救命コース)】

講義形態		2.0	2.8	2.9	3.0	3.1	3.2	3.3	3.4	3.5	3.6	3.7	3.8	3.9	4.0	4.1	4.2	4.3	4.4	4.5	4.6	4.7	4.8	4.9	5.0	総計
演習	データの個数												1													1
	平均												3.8													3.8
	標準偏差												0													0.0
講義	データの個数																1	1	1	2	1				1	7
	平均																4.2	4.3	4.4	4.5	4.6				4.9	4.5
	標準偏差																0	0	0	0	0				0	0.2



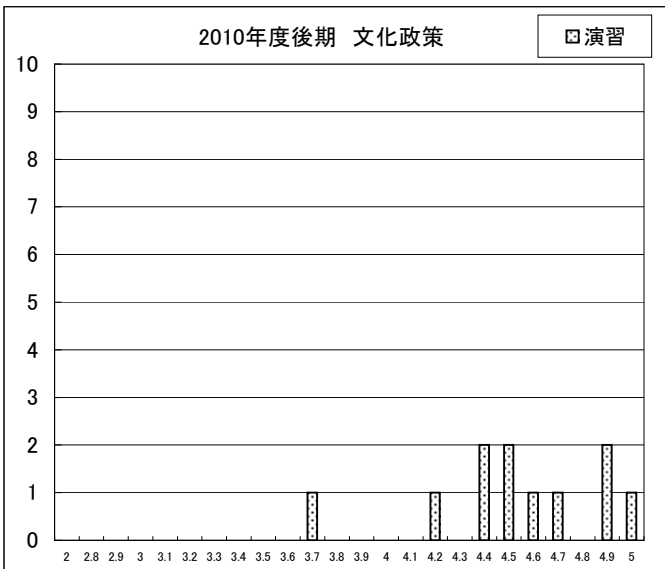
【都市環境デザイン学科】

講義形態		2.0	2.8	2.9	3.0	3.1	3.2	3.3	3.4	3.5	3.6	3.7	3.8	3.9	4.0	4.1	4.2	4.3	4.4	4.5	4.6	4.7	4.8	4.9	5.0	総計
演習	データの個数					1					2	3		1	6	1	4	2	5	3	4	2				34
	平均					3.1					3.6	3.7		3.9	4	4.1	4.2	4.3	4.4	4.5	4.6	4.7				4.2
	標準偏差					0					0	0		0	0	0	0	0	0	0	0	0	0			
講義	データの個数			3			1				1	4	4	3	2		4	1				1				24
	平均			2.9			3.2				3.6	3.7	3.8	3.9	4		4.2	4.3				4.6				3.8
	標準偏差						0				0	0	0	0	0		0	0				0				0.4



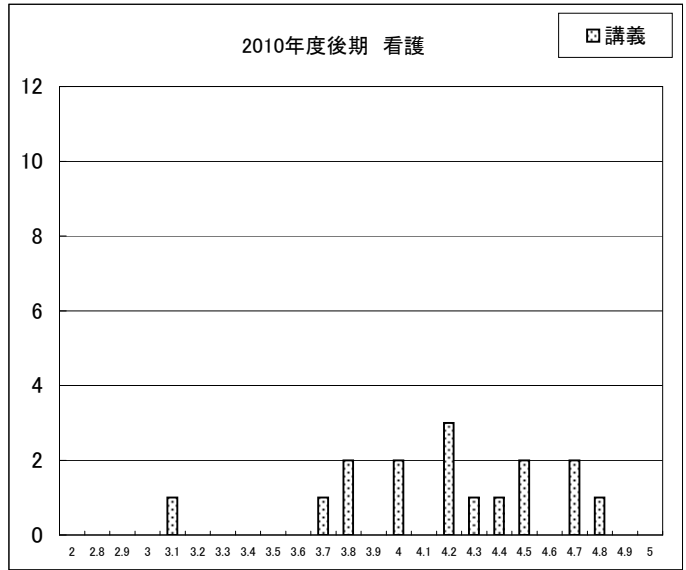
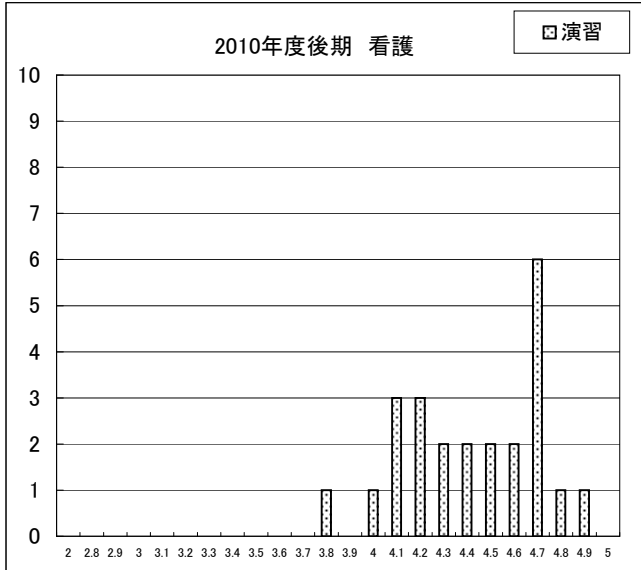
【文化政策学科】

講義形態		2.0	2.8	2.9	3.0	3.1	3.2	3.3	3.4	3.5	3.6	3.7	3.8	3.9	4.0	4.1	4.2	4.3	4.4	4.5	4.6	4.7	4.8	4.9	5.0	総計	
演習	データの個数											1					1		2	2	1	1			2	1	11
	平均											3.7					4.2		4.4	4.5	4.6	4.7			4.9	5	4.5
	標準偏差											0					0		0	0	0	0			0	0	0.4
講義	データの個数									1		1	2	1	2			2									9
	平均									3.5		3.7	3.8	3.9	4		4.2										3.9
	標準偏差									0		0	0	0	0		0										0.2



【看護学科】

講義形態		2.0	2.8	2.9	3.0	3.1	3.2	3.3	3.4	3.5	3.6	3.7	3.8	3.9	4.0	4.1	4.2	4.3	4.4	4.5	4.6	4.7	4.8	4.9	5.0	総計
演習	データの個数												1		1	3	3	2	2	2	2	6	1	1		24
	平均												3.8		4	4.1	4.2	4.3	4.4	4.5	4.6	4.7	4.8	4.9		4.4
	標準偏差												0		0	0	0	0	0	0	0	0	0	0	0	
講義	データの個数					1						1	2		2		3	1	1	2		2	1			16
	平均					3.1						3.7	3.8		4		4.2	4.3	4.4	4.5		4.7	4.8			4.2
	標準偏差					0						0	0		0		0	0	0	0		0	0			0.4



■科目・学科・学部別集計■

科目分類度数 度数	期	明瞭	学習目標	意欲	配慮	授業外学 習	私語・環 境	将来	改善	理解	興味	触発	出席	学習意欲	自主学習	総合
自由学修領域	10後期	4.18	4.07	4.19	3.80	3.81	3.99	4.07	3.78	4.01	4.10	4.00	4.21	3.77	3.48	4.17
	09後期	(4.11)	(3.99)	(4.12)	(3.77)	(3.71)	(3.88)	(3.98)	(3.73)	(3.90)	(4.03)	(3.94)	(4.16)	(3.69)	(3.46)	(4.09)
	差	0.07	0.08	0.07	0.03	0.10	0.11	0.09	0.05	0.11	0.07	0.06	0.05	0.08	0.02	0.08
ベーシックスキル(英語)	10後期	4.13	4.00	4.14	3.96	3.94	4.02	4.01	3.75	3.79	3.77	3.65	4.14	3.74	3.41	4.07
	09後期	(4.03)	(3.92)	(4.08)	(3.86)	(3.83)	(3.94)	(3.90)	(3.62)	(3.71)	(3.66)	(3.56)	(4.10)	(3.63)	(3.33)	(3.98)
	差	0.10	0.08	0.06	0.10	0.11	0.08	0.11	0.13	0.08	0.11	0.09	0.04	0.11	0.08	0.09
ベーシックスキル(情報)	10後期	4.28	4.19	4.21	3.76	3.74	4.00	4.33	3.79	3.83	3.85	3.70	4.30	3.78	3.44	4.14
	09後期	(4.21)	(4.12)	(4.13)	(3.58)	(3.65)	(4.00)	(4.14)	(3.63)	(3.61)	(3.66)	(3.48)	(4.18)	(3.67)	(3.28)	(3.98)
	差	0.07	0.07	0.08	0.18	0.09	0.00	0.19	0.16	0.22	0.19	0.22	0.12	0.11	0.16	0.16
ベーシックスキル(外国語)	10後期	4.57	4.45	4.52	4.33	4.33	4.41	4.45	4.21	4.17	4.38	4.23	4.28	4.06	3.75	4.59
	09後期	(4.56)	(4.49)	(4.56)	(4.32)	(4.22)	(4.38)	(4.39)	(4.14)	(4.14)	(4.39)	(4.22)	(4.21)	(4.06)	(3.70)	(4.61)
	差	0.01	▲ 0.04	▲ 0.04	0.01	0.11	0.03	0.06	0.07	0.03	▲ 0.01	0.01	0.07	0.00	0.05	▲ 0.02
ベーシックスキル(日本語) ①	10後期	4.66	4.48	4.48	4.48	4.35	4.51	4.25	4.21	4.32	4.10	4.04	4.66	4.28	3.93	4.30
	09後期	(4.71)	(4.58)	(4.61)	(4.69)	(4.52)	(4.76)	(4.46)	(4.53)	(4.58)	(4.32)	(4.27)	(4.68)	(4.31)	(3.84)	(4.58)
	差	▲ 0.05	▲ 0.10	▲ 0.13	▲ 0.21	▲ 0.17	▲ 0.25	▲ 0.21	▲ 0.32	▲ 0.26	▲ 0.22	▲ 0.23	▲ 0.02	▲ 0.03	0.09	▲ 0.28
ベーシックスキル(日本語表現)	10後期	3.97	3.93	3.94	3.74	3.76	3.66	3.95	3.57	3.73	3.56	3.48	4.23	3.68	3.38	3.89
	09後期	-	-	-	-	-	-	-	-	-	-	-	-	-	-	-
	差	-	-	-	-	-	-	-	-	-	-	-	-	-	-	-
ベーシックスキル(数学)	10後期	4.12	4.17	4.23	3.96	4.03	3.98	4.09	3.77	3.86	3.93	3.76	4.20	3.82	3.59	4.13
	09後期	(4.21)	(4.14)	(4.15)	(3.87)	(4.00)	(3.88)	(3.95)	(3.54)	(3.53)	(3.65)	(3.44)	(4.01)	(3.47)	(3.14)	(3.98)
	差	▲ 0.09	0.03	0.08	0.09	0.03	0.10	0.14	0.23	0.33	0.28	0.32	0.19	0.35	0.45	0.15
英コミ	10後期	4.34	4.32	4.28	4.28	4.11	4.11	4.38	4.00	4.05	4.17	4.10	4.30	3.96	3.73	4.34
	09後期	(4.30)	(4.22)	(4.22)	(4.19)	(4.09)	(4.05)	(4.24)	(3.82)	(4.03)	(4.06)	(3.97)	(4.12)	(3.83)	(3.39)	(4.25)
	差	0.04	0.10	0.06	0.09	0.02	0.06	0.14	0.18	0.02	0.11	0.13	0.18	0.13	0.34	0.09
日語日文	10後期	4.41	4.29	4.40	4.11	4.08	4.23	4.16	3.98	4.11	4.26	4.18	4.32	3.99	3.66	4.34
	09後期	(4.30)	(4.22)	(4.27)	(4.02)	(4.04)	(4.04)	(4.05)	(3.87)	(4.01)	(4.16)	(4.04)	(4.27)	(3.86)	(3.61)	(4.22)
	差	0.11	0.07	0.13	0.09	0.04	0.19	0.11	0.11	0.10	0.10	0.14	0.05	0.13	0.05	0.12
日語日文书道以外	10後期	4.35	4.21	4.33	3.99	3.95	4.15	4.04	3.86	4.01	4.17	4.08	4.26	3.86	3.49	4.26
	09後期	(4.19)	(4.10)	(4.16)	(3.86)	(3.87)	(3.91)	(3.90)	(3.71)	(3.88)	(4.04)	(3.91)	(4.19)	(3.70)	(3.43)	(4.10)
	差	0.16	0.11	0.17	0.13	0.08	0.24	0.14	0.15	0.13	0.13	0.17	0.07	0.16	0.06	0.16
日語日文书道	10後期	4.65	4.60	4.66	4.62	4.61	4.53	4.64	4.46	4.51	4.64	4.60	4.58	4.50	4.35	4.66
	09後期	(4.73)	(4.69)	(4.72)	(4.63)	(4.69)	(4.54)	(4.63)	(4.48)	(4.53)	(4.61)	(4.53)	(4.58)	(4.48)	(4.34)	(4.69)
	差	▲ 0.08	▲ 0.09	▲ 0.06	▲ 0.01	▲ 0.08	▲ 0.01	0.01	▲ 0.02	▲ 0.02	0.03	0.07	0.00	0.02	0.01	▲ 0.03
歴史	10後期	4.26	4.14	4.23	3.97	3.93	4.11	4.08	3.83	3.93	4.15	4.06	4.24	3.80	3.57	4.23
	09後期	(4.12)	(4.01)	(4.10)	(3.75)	(3.79)	(4.02)	(3.91)	(3.65)	(3.78)	(3.99)	(3.91)	(4.22)	(3.65)	(3.39)	(4.10)
	差	0.14	0.13	0.13	0.22	0.14	0.09	0.17	0.18	0.15	0.16	0.15	0.02	0.15	0.18	0.13
文化財	10後期	4.00	3.95	4.12	3.73	3.82	3.67	3.89	3.65	3.78	3.98	3.90	4.13	3.66	3.48	4.07
	09後期	(3.89)	(3.86)	(4.09)	(3.65)	(3.73)	(3.64)	(3.75)	(3.55)	(3.64)	(3.90)	(3.83)	(4.05)	(3.51)	(3.28)	(3.94)
	差	0.11	0.09	0.03	0.08	0.09	0.03	0.14	0.10	0.14	0.08	0.07	0.08	0.15	0.20	0.13
児童教育	10後期	4.04	4.03	4.10	3.92	3.85	3.86	4.17	3.77	3.92	4.03	3.96	4.28	3.86	3.61	4.13
	09後期	(4.08)	(4.03)	(4.13)	(3.87)	(3.89)	(3.88)	(4.19)	(3.72)	(3.92)	(4.03)	(3.96)	(4.32)	(3.83)	(3.57)	(4.13)
	差	▲ 0.04	0.00	▲ 0.03	0.05	▲ 0.04	▲ 0.02	▲ 0.02	0.05	0.00	0.00	0.00	▲ 0.04	0.03	0.04	0.00

科目分類度数	期	明瞭	学習目標	意欲	配慮	授業外学習	私語・環境	将来	改善	理解	興味	触発	出席	学習意欲	自主学習	総合
文化政策／都市環境	10後期	4.04	3.93	4.07	3.76	3.82	3.85	3.90	3.65	3.74	3.87	3.79	4.13	3.70	3.38	3.99
	09後期	(3.88)	(3.74)	(3.95)	(3.62)	(3.70)	(3.76)	(3.76)	(3.53)	(3.59)	(3.73)	(3.68)	(4.05)	(3.57)	(3.31)	(3.83)
	差	0.16	0.19	0.12	0.14	0.12	0.09	0.14	0.12	0.15	0.14	0.11	0.08	0.13	0.07	0.16
現代マネジメント／救急救命	10後期	4.15	4.11	4.17	3.95	3.90	4.01	4.18	3.80	3.88	4.00	3.92	4.25	3.85	3.65	4.13
	09後期	(4.13)	(4.08)	(4.15)	(3.89)	(3.85)	(3.98)	(4.12)	(3.78)	(3.84)	(3.96)	(3.91)	(4.23)	(3.79)	(3.55)	(4.11)
	差	0.02	0.03	0.02	0.06	0.05	0.03	0.06	0.02	0.04	0.04	0.01	0.02	0.06	0.10	0.02
看護(実習系除く)	10後期	4.16	4.14	4.18	4.05	3.95	4.04	4.35	3.85	3.92	4.14	4.08	4.49	3.96	3.67	4.25
	09後期	(3.98)	(4.03)	(4.09)	(3.91)	(3.81)	(3.90)	(4.24)	(3.70)	(3.79)	(3.96)	(3.92)	(4.33)	(3.76)	(3.52)	(4.11)
	差	0.18	0.11	0.09	0.14	0.14	0.14	0.11	0.15	0.13	0.18	0.16	0.16	0.20	0.15	0.14
文学部全体	10後期	4.24	4.14	4.26	3.96	3.95	4.04	4.06	3.83	3.96	4.15	4.06	4.24	3.83	3.58	4.23
	09後期	(4.11)	(4.04)	(4.15)	(3.85)	(3.88)	(3.91)	(4.03)	(3.71)	(3.86)	(4.02)	(3.94)	(4.23)	(3.74)	(3.48)	(4.12)
	差	0.13	0.10	0.11	0.11	0.07	0.13	0.03	0.12	0.10	0.13	0.12	0.01	0.09	0.10	0.11
文化政策(現代ビジネス)学部	10後期	4.10	4.03	4.12	3.86	3.86	3.94	4.06	3.73	3.82	3.94	3.86	4.20	3.78	3.53	4.07
	09後期	(4.03)	(3.94)	(4.07)	(3.78)	(3.79)	(3.89)	(3.97)	(3.68)	(3.74)	(3.86)	(3.81)	(4.15)	(3.70)	(3.45)	(3.99)
	差	0.07	0.09	0.05	0.08	0.07	0.05	0.09	0.05	0.08	0.08	0.05	0.05	0.08	0.08	0.08
人間発達学部全体(*1)	10後期	4.08	4.07	4.12	3.98	3.89	3.90	4.20	3.80	3.94	4.05	3.98	4.29	3.87	3.63	4.16
	09後期	-	-	-	-	-	-	-	-	-	-	-	-	-	-	-
	差	-	-	-	-	-	-	-	-	-	-	-	-	-	-	-
現代ビジネス学部全体(*2)	10後期	4.10	4.03	4.12	3.86	3.86	3.94	4.06	3.73	3.82	3.94	3.86	4.20	3.78	3.53	4.07
	09後期	-	-	-	-	-	-	-	-	-	-	-	-	-	-	-
	差	-	-	-	-	-	-	-	-	-	-	-	-	-	-	-
キャリア(デザイン入門) ②	10後期	4.12	4.06	4.13	3.76	3.71	4.08	4.14	3.65	3.85	3.97	3.88	4.16	3.67	3.42	4.08
	09後期	(4.33)	(4.29)	(4.30)	(3.91)	(3.79)	(4.21)	(4.37)	(3.75)	(3.97)	(4.04)	(3.99)	(4.29)	(3.79)	(3.42)	(4.23)
	差	▲0.21	▲0.23	▲0.17	▲0.15	▲0.08	▲0.13	▲0.23		▲0.12	▲0.07	▲0.11	▲0.13	▲0.12	0.00	▲0.15
キャリア(全体)	10後期	4.11	4.05	4.12	3.75	3.72	4.06	4.14	3.65	3.86	3.96	3.88	4.16	3.66	3.41	4.07
	09後期	(4.07)	(3.98)	(4.11)	(3.64)	(3.64)	(3.86)	(4.02)	(3.60)	(3.76)	(3.92)	(3.85)	(4.06)	(3.60)	(3.32)	(4.05)
	差	0.04	0.07	0.01	0.11	0.08	0.20	0.12	0.05	0.10	0.04	0.03	0.10	0.06	0.09	0.02
資格	10後期	4.02	3.96	4.09	3.68	3.72	3.88	3.94	3.61	3.72	3.80	3.70	4.15	3.60	3.33	3.96
	09後期	(4.04)	(3.98)	(4.12)	(3.76)	(3.75)	(3.85)	(3.96)	(3.61)	(3.77)	(3.85)	(3.77)	(4.20)	(3.67)	(3.37)	(3.98)
	差	▲0.02	▲0.02	▲0.03	▲0.08	▲0.03	0.03	▲0.02	0.00	▲0.05	▲0.05	▲0.07	▲0.05	▲0.07	▲0.04	▲0.02
院文	10後期	4.46	4.41	4.41	4.44	4.29	4.38	4.29	4.13	4.15	4.24	4.27	4.10	3.83	3.46	4.44
	09後期	(4.09)	(4.07)	(4.19)	(3.95)	(3.86)	(4.02)	(4.05)	(3.91)	(4.02)	(4.23)	(4.05)	(3.93)	(3.84)	(3.67)	(4.12)
	差	0.37	0.34	0.22	0.49	0.43	0.36	0.24	0.22	0.13	0.01	0.22	0.17	▲0.01	▲0.21	0.32
院政	10後期	5.00	4.93	4.93	4.87	4.87	4.93	4.73	5.00	4.87	4.87	4.93	4.80	4.73	4.67	5.00
	09後期	(5.00)	(4.50)	(4.50)	(5.00)	(4.00)	(5.00)	(4.50)	(4.00)	(4.50)	(5.00)	(4.50)	(4.50)	(4.50)	(4.50)	(5.00)
	差	0.00	0.43	0.43	▲0.13	0.87	▲0.07	0.23	1.00	0.37	▲0.13	0.43	0.30	0.23	0.17	0.00
院看護	10後期	4.43	4.71	4.14	4.71	4.57	4.43	4.57	4.14	4.29	4.43	4.57	5.00	4.29	3.71	4.29
	09後期	(4.87)	(5.00)	(4.87)	(4.80)	(4.93)	(5.00)	(5.00)	(4.87)	(4.73)	(5.00)	(4.87)	(4.93)	(4.53)	(4.20)	(5.00)
	差	▲0.44	▲0.29	▲0.73	▲0.09	▲0.36	▲0.57	▲0.43	▲0.73	▲0.44	▲0.57	▲0.30	0.07	▲0.24	▲0.49	▲0.71
全体	10後期	4.14	4.08	4.16	3.90	3.88	3.98	4.11	3.77	3.87	3.98	3.89	4.24	3.79	3.52	4.13
	09後期	(4.09)	(4.02)	(4.13)	(3.83)	(3.82)	(3.93)	(4.04)	(3.69)	(3.80)	(3.92)	(3.83)	(4.20)	(3.71)	(3.43)	(4.07)
	差	0.05	0.06	0.03	0.07	0.06	0.05	0.07	0.08	0.07	0.06	0.06	0.04	0.08	0.09	0.06

(*1)文学部児童教育学科／英語コミュニケーション学科を含む

(*2)文化政策学部文化政策学科／現代マネジメント学科を含む

■ 学科別・演習別集計 ■

1 回生演習 (研究入門ゼミ・基礎演習)

科目分類	学科		[明瞭]	[学習目標]	[意欲]	[配慮]	[授業外学]	[私語・環境]	[将来]	[改善]	[理解]	[興味]	[触発]	[出席]	[学習意欲]	[自主学習]	[総合]
研究入門ゼミⅡ	日語日文	10後期	4.42	4.30	4.33	4.40	4.23	4.26	4.19	3.65	4.02	4.23	4.19	4.47	3.93	3.53	4.23
		09後期	(4.21)	(4.23)	(4.04)	(4.28)	(4.06)	(3.94)	(4.19)	(3.72)	(4.17)	(4.23)	(4.15)	(4.45)	(3.94)	(3.51)	(4.25)
		差	0.21	0.07	0.29	0.12	0.17	0.32	0.00	▲ 0.07	▲ 0.15	0.00	0.04	0.02	▲ 0.01	0.02	▲ 0.02
	歴史	10後期	4.49	4.38	4.42	4.45	4.32	4.41	4.37	4.08	4.23	4.39	4.32	4.57	4.14	3.87	4.49
		09後期	(4.28)	(4.13)	(4.01)	(4.19)	(4.21)	(4.01)	(4.04)	(3.58)	(3.80)	(4.02)	(3.97)	(4.40)	(3.82)	(3.55)	(4.13)
		差	0.21	0.25	0.41	0.26	0.11	0.40	0.33	0.50	0.43	0.37	0.35	0.17	0.32	-	0.36
	文化財	10後期	4.18	4.24	4.03	4.37	3.92	4.00	4.11	3.74	4.05	4.34	4.32	4.29	4.08	3.68	4.26
		09後期	(4.03)	(4.14)	(3.91)	(4.46)	(4.06)	(4.03)	(4.29)	(3.71)	(3.91)	(4.34)	(4.26)	(4.40)	(3.97)	(3.71)	(4.26)
		差	0.15	0.10	0.12	▲ 0.09	▲ 0.14	▲ 0.03	▲ 0.18	0.03	0.14	0.00	0.06	▲ 0.11	0.11	▲ 0.03	0.00
	児童	10後期	4.24	4.20	4.23	4.31	3.91	3.88	4.13	3.84	4.01	4.02	3.91	4.43	4.04	3.71	4.32
		09後期	(4.06)	(3.97)	(4.08)	(4.02)	(4.13)	(4.09)	(4.07)	(3.63)	(4.03)	(3.95)	(3.99)	(4.38)	(3.91)	(3.67)	(4.13)
		差	0.18	0.23	0.15	0.29	▲ 0.22	▲ 0.21	0.06	0.21	▲ 0.02	0.07	▲ 0.08	0.05	0.13	0.04	0.19
	英コミ	10後期	4.27	4.37	4.22	4.44	4.02	4.29	4.10	3.85	4.10	4.05	4.08	4.68	4.00	3.63	4.23
		09後期	(3.98)	(3.95)	(3.93)	(4.10)	(3.93)	(3.59)	(3.76)	(3.71)	(3.90)	(3.90)	(3.93)	(3.88)	(3.41)	(3.17)	(4.15)
		差	0.29	0.42	0.29	0.34	0.09	0.70	0.34	0.14	0.20	0.15	0.15	0.80	0.59	0.46	0.08
研究入門ゼミⅡ(日) ③	日語日文 (書道)	10後期	4.45	4.45	4.59	4.27	4.45	4.41	4.59	4.32	4.27	4.32	4.36	4.50	4.32	4.14	4.55
		09後期	(4.77)	(4.65)	(4.75)	(4.58)	(4.71)	(4.38)	(4.69)	(4.33)	(4.54)	(4.60)	(4.54)	(4.60)	(4.54)	(4.33)	(4.67)
		差	▲ 0.32	▲ 0.20	▲ 0.16	▲ 0.31	▲ 0.26	0.03	▲ 0.10	▲ 0.01	▲ 0.27	▲ 0.28	▲ 0.18	▲ 0.10	▲ 0.22	▲ 0.19	▲ 0.12
基礎演習Ⅱ(マ)	現マネ	10後期	4.04	4.02	4.15	4.15	3.86	3.98	4.00	3.78	3.88	3.98	3.81	4.24	3.78	3.20	4.20
		09後期	(3.97)	(3.98)	(3.89)	(3.85)	(3.91)	(4.13)	(4.14)	(3.53)	(3.71)	(3.73)	(3.77)	(4.19)	(3.70)	(3.27)	(3.87)
		差	0.07	0.04	0.26	0.30	▲ 0.05	▲ 0.15	▲ 0.14	0.25	0.17	0.25	0.04	0.05	0.08	▲ 0.07	0.33
基礎演習Ⅱ(マ)	救急救命	10後期	4.55	4.41	4.41	4.31	4.27	4.45	4.39	4.04	4.21	4.12	4.29	4.31	4.06	3.94	4.53
		09後期	-	-	-	-	-	-	-	-	-	-	-	-	-	-	-
		差	-	-	-	-	-	-	-	-	-	-	-	-	-	-	-
基礎演習Ⅱ(都)	都市環境	10後期	4.07	3.99	4.13	4.02	3.98	3.85	4.04	3.73	3.94	3.86	3.88	3.94	3.74	3.47	4.10
		09後期	(4.08)	(4.00)	(4.12)	(4.04)	(4.00)	(3.88)	(3.79)	(3.60)	(3.76)	(3.59)	(3.55)	(3.91)	(3.42)	(3.00)	(3.96)
		差	▲ 0.01	▲ 0.01	0.01	▲ 0.02	▲ 0.02	▲ 0.03	0.25	0.13	0.18	0.27	0.33	0.03	0.32	0.47	0.14
キャリア開発演習Ⅱ(看護)	看護	10後期	4.33	4.43	4.23	4.55	4.27	4.44	4.62	4.10	4.32	4.38	4.34	4.63	4.28	4.02	4.51
		09後期	(4.38)	(4.46)	(4.23)	(4.49)	(3.98)	(4.16)	(4.56)	(3.91)	(4.22)	(4.33)	(4.32)	(4.45)	(3.88)	(3.61)	(4.54)
		差	▲ 0.05	▲ 0.03	0.00	0.06	0.29	0.28	0.06	0.19	0.10	0.05	0.02	0.18	0.40	0.41	▲ 0.03
1回生演習合計		10後期	4.27	4.23	4.25	4.30	4.08	4.13	4.22	3.89	4.08	4.13	4.09	4.37	4.00	3.68	4.32
		09後期	(4.18)	(4.15)	(4.09)	(4.18)	(4.09)	(4.04)	(4.15)	(3.71)	(3.97)	(4.02)	(4.00)	(4.29)	(3.81)	(3.49)	(4.18)
		差	0.09	0.08	0.16	0.12	▲ 0.01	0.09	0.07	0.18	0.11	0.11	0.09	0.08	0.19	0.19	0.14

※現マネの前年度の平均値は、現マネ・救急救命の値です。

2回生演習（基礎演習・基礎ゼミ）

科目分類	学科		[明瞭]	[学習目標]	[意欲]	[配慮]	[授業外学]	[私語・環境]	[将来]	[改善]	[理解]	[興味]	[触発]	[出席]	[学習意欲]	[自主学習]	[総合]
基礎演習Ⅱ(日)	日語日文	10後期	4.34	4.25	4.25	4.49	3.98	4.06	3.98	3.70	3.89	4.06	3.85	4.42	3.70	3.17	4.17
		09後期	(3.94)	(3.97)	(4.00)	(4.27)	(3.91)	(3.91)	(3.91)	(3.79)	(4.09)	(4.09)	(3.91)	(4.58)	(3.91)	(3.64)	(4.12)
		差	0.40	0.28	0.25	0.22	0.07	0.15	0.07	▲ 0.09	▲ 0.20	▲ 0.03	▲ 0.06	▲ 0.16	▲ 0.21	▲ 0.47	0.05
漢字古典研究Ⅱ かな古典研究Ⅱ	日語日文 (書道)	10後期	4.76	4.79	4.79	4.68	4.72	4.66	4.83	4.72	4.72	4.90	4.83	4.76	4.69	4.66	4.76
		09後期	(4.73)	(4.80)	(4.78)	(4.66)	(4.71)	(4.54)	(4.54)	(4.61)	(4.41)	(4.56)	(4.46)	(4.56)	(4.49)	(4.22)	(4.68)
		差	0.03	▲ 0.01	0.01	0.02	0.01	0.12	0.29	0.11	0.31	0.34	0.37	0.20	0.20	0.44	0.08
日本史基礎ゼミⅡ 世界史基礎ゼミⅡ	歴史	10後期	4.25	4.13	4.08	4.06	3.94	4.18	3.94	3.76	3.97	4.09	3.92	4.26	3.80	3.50	4.21
		09後期	(4.25)	(4.08)	(4.07)	(4.01)	(3.87)	(4.05)	(4.00)	(3.66)	(3.71)	(3.99)	(3.94)	(4.30)	(3.76)	(3.37)	(4.08)
		差	0.00	0.05	0.01	0.05	0.07	0.13	▲ 0.06	0.10	0.26	0.10	▲ 0.02	▲ 0.04	0.04	0.13	0.13
文化財基礎ゼミⅡ	文化財	10後期	3.96	4.18	4.14	4.43	4.18	4.00	4.29	3.89	4.29	4.43	4.21	4.39	4.07	3.86	4.48
		09後期	(3.95)	(3.95)	(4.14)	(3.90)	(3.86)	(3.81)	(3.90)	(3.62)	(3.90)	(4.00)	(4.00)	(4.33)	(3.76)	(3.43)	(3.95)
		差	0.01	0.23	0.00	0.53	0.32	0.19	0.39	0.27	0.39	0.43	0.21	0.06	0.31	0.43	0.53
児童教育総合演習 保育総合演習 ④	児童	10後期	4.28	4.22	4.19	4.39	4.12	4.17	4.43	4.01	4.21	4.29	4.27	4.40	4.12	4.00	4.44
		09後期	(4.46)	(4.37)	(4.44)	(4.47)	(4.40)	(4.23)	(4.60)	(4.10)	(4.28)	(4.38)	(4.40)	(4.55)	(4.22)	(3.99)	(4.57)
		差	▲ 0.18	▲ 0.15	▲ 0.25	▲ 0.08	▲ 0.28	▲ 0.06	▲ 0.17	▲ 0.09	▲ 0.07	▲ 0.09	▲ 0.13	▲ 0.15	▲ 0.10	0.01	▲ 0.13
基礎演習Ⅳ	現マネ	10後期	4.18	4.16	4.18	4.09	4.08	3.92	4.14	3.75	3.82	3.99	3.95	4.30	3.82	3.65	4.09
		09後期	(4.18)	(4.17)	(4.16)	(4.22)	(3.99)	(4.08)	(4.29)	(3.86)	(3.87)	(4.05)	(3.86)	(4.30)	(3.80)	(3.66)	(4.09)
		差	0.00	▲ 0.01	0.02	▲ 0.13	0.09	▲ 0.16	▲ 0.15	▲ 0.11	▲ 0.05	▲ 0.06	0.09	0.00	0.02	▲ 0.01	0.00
基礎演習Ⅳ	救急救命	10後期	4.37	4.51	4.53	4.26	4.31	4.29	4.50	4.29	4.11	4.20	4.14	4.40	4.17	4.09	4.44
		09後期	-	-	-	-	-	-	-	-	-	-	-	-	-	-	-
		差	-	-	-	-	-	-	-	-	-	-	-	-	-	-	-
基礎演習Ⅳ	都市環境	10後期	4.29	4.29	4.33	4.28	4.30	4.03	4.20	3.98	4.03	4.30	4.20	4.32	3.98	3.83	4.37
		09後期	(4.20)	(4.04)	(4.11)	(4.17)	(3.97)	(3.82)	(4.14)	(3.82)	(3.97)	(4.22)	(4.09)	(4.10)	(3.90)	(3.73)	(4.22)
		差	0.09	0.25	0.22	0.11	0.33	0.21	0.06	0.16	0.06	0.08	0.11	0.22	0.08	0.10	0.15
キャリア開発演習Ⅳ(看護)	看護	10後期	4.36	4.29	4.24	4.48	4.33	4.27	4.43	4.07	4.20	4.36	4.25	4.47	4.18	4.00	4.37
		09後期	(4.27)	(4.12)	(4.28)	(4.35)	(4.27)	(4.25)	(4.28)	(3.97)	(4.04)	(4.09)	(4.17)	(4.43)	(4.03)	(3.96)	(4.21)
		差	0.09	0.17	▲ 0.04	0.13	0.06	0.02		0.10	0.16	0.27	0.08	0.04	0.15	0.04	0.16
2回生演習合計		10後期	4.29	4.26	4.25	4.31	4.17	4.15	4.25	3.95	4.09	4.24	4.13	4.38	4.01	3.80	4.33
		09後期	(4.26)	(4.18)	(4.23)	(4.26)	(4.11)	(4.09)	(4.24)	(3.91)	(4.00)	(4.16)	(4.08)	(4.36)	(3.96)	(3.74)	(4.24)
		差	0.03	0.08	0.02	0.05	0.06	0.06	0.01	0.04	0.09	0.08	0.05	0.02	0.05	0.06	0.09

※現マネの前年度の平均値は、現マネ・救急救命の値です。

3 回生演習 (演習Ⅱ・書法)

科目分類	学科		[明瞭]	[学習目標]	[意欲]	[配慮]	[授業外学]	[私語・環境]	[将来]	[改善]	[理解]	[興味]	[触発]	[出席]	[学習意欲]	[自主学習]	[総合]
日本語日本文学演習Ⅱ	日本語日文	10後期	4.71	4.61	4.52	4.58	4.39	4.19	4.39	4.29	4.39	4.55	4.45	4.32	4.16	4.03	4.68
		09後期	(4.57)	(4.55)	(4.45)	(4.54)	(4.55)	(4.09)	(4.27)	(4.09)	(4.11)	(4.27)	(4.23)	(4.34)	(3.96)	(3.93)	(4.46)
		差	0.14	0.06	0.07	0.04	▲ 0.16	0.10	0.12	0.20	0.28	0.28	0.22	▲ 0.02	0.20	0.10	0.22
書法Ⅵ 書法Ⅷ ⑤	日本語日文 (書道)	10後期	4.63	4.63	4.60	4.51	4.60	4.43	4.57	4.46	4.49	4.66	4.54	4.60	4.51	4.26	4.60
		09後期	(4.94)	(4.91)	(4.88)	(4.88)	(4.88)	(4.75)	(4.91)	(4.69)	(4.84)	(4.91)	(4.84)	(4.75)	(4.84)	(4.66)	(4.84)
		差	▲ 0.31	▲ 0.28	▲ 0.28	▲ 0.37	▲ 0.28	▲ 0.32	▲ 0.34	▲ 0.23	▲ 0.35	▲ 0.25	▲ 0.30	▲ 0.15	▲ 0.33	▲ 0.40	▲ 0.24
日本史演習Ⅱ 世界史演習Ⅱ 女性史特別演習Ⅰ	歴史	10後期	4.48	4.45	4.39	4.63	4.49	4.41	4.49	4.20	4.23	4.55	4.57	4.52	4.20	3.95	4.60
		09後期	(4.41)	(4.33)	(4.30)	(4.52)	(4.45)	(4.22)	(4.37)	(4.19)	(4.17)	(4.35)	(4.33)	(4.41)	(4.21)	(4.08)	(4.48)
		差	0.07	0.12	0.09	0.11	0.04	0.19	0.12	0.01	0.06	0.20	0.24	0.11	▲ 0.01	▲ 0.13	0.12
文化財学演習Ⅱ	文化財	10後期	4.57	4.60	4.40	4.57	4.54	4.29	4.51	4.29	4.29	4.46	4.51	4.43	4.26	4.11	4.54
		09後期	(4.33)	(4.43)	(4.50)	(4.50)	(4.43)	(4.00)	(4.29)	(4.12)	(4.12)	(4.55)	(4.55)	(4.33)	(4.14)	(3.88)	(4.55)
		差	0.24	0.17	▲ 0.10	0.07	0.11	0.29	0.22	0.17	0.17	▲ 0.09	▲ 0.04	0.10	0.12	0.23	▲ 0.01
教育演習Ⅱ	児童	10後期	4.57	4.60	4.58	4.69	4.55	4.34	4.73	4.33	4.51	4.61	4.60	4.60	4.39	4.25	4.73
		09後期	(4.45)	(4.41)	(4.42)	(4.59)	(4.51)	(4.35)	(4.55)	(4.26)	(4.34)	(4.40)	(4.45)	(4.54)	(4.32)	(4.16)	(4.47)
		差	0.12	0.19	0.16	0.10	0.04	▲ 0.01	0.18	0.07	0.17	0.21	0.15	0.06	0.07	0.09	0.26
英語コミュニケーション演習Ⅱ	英コミ	10後期	4.36	4.47	4.44	4.50	4.25	4.06	4.47	4.25	4.28	4.44	4.33	4.36	4.06	3.83	4.51
		09後期	(4.45)	(4.36)	(4.39)	(4.52)	(4.14)	(4.27)	(4.34)	(3.98)	(4.25)	(4.23)	(4.18)	(4.34)	(4.00)	(3.48)	(4.39)
		差	▲ 0.09	0.11	0.05	▲ 0.02	0.11	▲ 0.21	0.13	0.27	0.03	0.21	0.15	0.02	0.06	0.35	0.12
専門演習Ⅱ	現代マネ	10後期	4.38	4.28	4.20	4.34	4.28	4.15	4.37	4.12	4.24	4.26	4.17	4.24	4.00	3.92	4.39
		09後期	(4.38)	(4.29)	(4.27)	(4.33)	(4.27)	(4.11)	(4.24)	(4.12)	(4.11)	(4.29)	(4.34)	(4.26)	(4.12)	(3.97)	(4.26)
		差	0.00	▲ 0.01	▲ 0.07	0.01	0.01	0.04	0.13	0.00	0.13	▲ 0.03	▲ 0.17	▲ 0.02	▲ 0.12	▲ 0.05	0.13
専門演習Ⅱ	救急救命	10後期	3.97	3.94	3.94	3.72	3.84	3.81	4.06	3.94	3.84	3.97	3.94	4.09	3.84	3.81	3.81
		09後期	-	-	-	-	-	-	-	-	-	-	-	-	-	-	-
		差	-	-	-	-	-	-	-	-	-	-	-	-	-	-	-
現代マネジメント専門演習Ⅱ	現マネ	10後期	-	-	-	-	-	-	-	-	-	-	-	-	-	-	-
		09後期	(4.38)	(4.29)	(4.27)	(4.33)	(4.27)	(4.11)	(4.24)	(4.12)	(4.11)	(4.29)	(4.34)	(4.26)	(4.12)	(3.97)	(4.26)
		差	-	-	-	-	-	-	-	-	-	-	-	-	-	-	-
専門演習Ⅱ	都市環境	10後期	4.07	4.09	4.00	4.06	3.98	3.91	4.07	3.95	3.95	4.08	4.03	4.08	3.90	3.85	4.09
		09後期	-	-	-	-	-	-	-	-	-	-	-	-	-	-	-
		差	-	-	-	-	-	-	-	-	-	-	-	-	-	-	-
3回生演習合計		10後期	4.39	4.38	4.32	4.40	4.32	4.19	4.41	4.18	4.23	4.38	4.34	4.34	4.12	3.99	4.44
		09後期	(4.45)	(4.42)	(4.39)	(4.54)	(4.43)	(4.24)	(4.41)	(4.19)	(4.24)	(4.39)	(4.39)	(4.40)	(4.20)	(4.03)	(4.47)
		差	▲ 0.06	▲ 0.04	▲ 0.07	▲ 0.14	▲ 0.11	▲ 0.05	0.00	▲ 0.01	▲ 0.01	▲ 0.01	▲ 0.05	▲ 0.06	▲ 0.08	▲ 0.04	▲ 0.03

4 回生演習

科目分類	学科		[明瞭]	[学習目標]	[意欲]	[配慮]	[授業外学]	[私語・環境]	[将来]	[改善]	[理解]	[興味]	[触発]	[出席]	[学習意欲]	[自主学習]	[総合]
日本語日本文学演習Ⅳ ⑥	日語日文	10後期	4.67	4.65	4.56	4.69	4.65	4.48	4.50	4.40	4.48	4.63	4.63	4.50	4.48	4.36	4.64
		09後期	(4.78)	(4.75)	(4.67)	(4.77)	(4.67)	(4.33)	(4.47)	(4.28)	(4.44)	(4.58)	(4.53)	(4.47)	(4.47)	(4.28)	(4.75)
		差	▲ 0.11	▲ 0.10	▲ 0.11	▲ 0.08	▲ 0.02	0.15	0.03	0.12	0.04	0.05	0.10	0.03	0.01	0.08	▲ 0.11
作品研究Ⅱ 作品研究Ⅳ	日語日文 (書道)	10後期	4.88	4.78	4.90	4.88	4.93	4.83	4.93	4.68	4.80	4.88	4.90	4.68	4.78	4.68	4.93
		09後期	(4.57)	(4.63)	(4.54)	(4.57)	(4.63)	(4.60)	(4.54)	(4.46)	(4.49)	(4.49)	(4.51)	(4.46)	(4.51)	(4.51)	(4.69)
		差	0.31	0.15	0.36	0.31	0.30	0.23	0.39	0.22	0.31	0.39	0.39	0.22	0.27	0.17	0.24
日本史演習Ⅳ 世界史演習Ⅳ	歴史	10後期	4.57	4.53	4.51	4.65	4.52	4.30	4.43	4.42	4.46	4.65	4.58	4.45	4.40	4.35	4.65
		09後期	(4.33)	(4.37)	(4.25)	(4.47)	(4.28)	(4.17)	(4.13)	(4.08)	(4.08)	(4.35)	(4.25)	(4.35)	(4.12)	(4.10)	(4.33)
		差	0.24	0.16	0.26	0.18	0.24	0.13	0.30	0.34	0.38	0.30	0.33	0.10	0.28	0.25	0.32
文化財学演習Ⅱ	文化財	10後期	4.57	4.60	4.40	4.57	4.54	4.29	4.51	4.29	4.29	4.46	4.51	4.43	4.26	4.11	4.54
		09後期	(4.60)	(4.67)	(4.67)	(4.67)	(4.73)	(4.47)	(4.33)	(4.33)	(4.37)	(4.57)	(4.57)	(4.43)	(4.20)	(4.13)	(4.63)
		差	▲ 0.03	▲ 0.07	▲ 0.27	▲ 0.10	▲ 0.19	▲ 0.18	0.18	▲ 0.04	▲ 0.08	▲ 0.11	▲ 0.06	0.00	0.06	▲ 0.02	▲ 0.09
教育演習Ⅳ	児童	10後期	4.41	4.43	4.40	4.52	4.44	4.44	4.50	4.32	4.38	4.45	4.40	4.50	4.33	4.31	4.52
		09後期	-	-	-	-	-	-	-	-	-	-	-	-	-	-	-
		差	-	-	-	-	-	-	-	-	-	-	-	-	-	-	-
英語コミュニケーション演	英コミ	10後期	4.55	4.57	4.41	4.59	4.41	4.23	4.59	4.09	4.36	4.41	4.45	4.45	4.39	4.27	4.66
		09後期	(4.57)	(4.66)	(4.43)	(4.60)	(4.49)	(4.31)	(4.46)	(4.31)	(4.37)	(4.49)	(4.40)	(4.46)	(4.46)	(4.17)	(4.54)
		差	▲ 0.02	▲ 0.09	▲ 0.02	▲ 0.01	▲ 0.08	▲ 0.08	0.13	▲ 0.22	▲ 0.01	▲ 0.08	0.05	▲ 0.01	▲ 0.07	0.10	0.12
現代マネジメント専門演習Ⅳ	現マネ	10後期	-	-	-	-	-	-	-	-	-	-	-	-	-	-	-
		09後期	(4.65)	(4.57)	(4.47)	(4.61)	(4.42)	(4.42)	(4.47)	(4.47)	(4.49)	(4.50)	(4.34)	(4.37)	(4.27)	(4.18)	(4.59)
		差	-	-	-	-	-	-	-	-	-	-	-	-	-	-	-
文化政策専門演習Ⅳ	文化政策	10後期	4.62	4.55	4.64	4.66	4.47	4.36	4.57	4.32	4.36	4.50	4.49	4.46	4.34	4.07	4.63
		09後期	(4.41)	(4.34)	(4.40)	(4.43)	(4.27)	(4.31)	(4.31)	(4.31)	(4.38)	(4.44)	(4.44)	(4.36)	(4.26)	(4.28)	(4.53)
		差	0.21	0.21	0.24	0.23	0.20	0.05	0.26	0.01	▲ 0.02	0.06	0.05	0.10	0.08	▲ 0.21	0.10
4回生演習合計		10後期	4.58	4.56	4.53	4.63	4.53	4.41	4.55	4.36	4.43	4.55	4.54	4.49	4.40	4.30	4.63
		09後期	(4.52)	(4.52)	(4.45)	(4.56)	(4.44)	(4.35)	(4.36)	(4.31)	(4.36)	(4.47)	(4.42)	(4.40)	(4.30)	(4.23)	(4.56)
		差	0.06	0.04	0.08	0.07	0.09	0.06	0.19	0.05	0.07	0.08	0.12	0.09	0.10	0.07	0.07

■「総合」項目と各項目との相関係数■

データ⑥

【講義】

	明瞭	学習目標	意欲	配慮	授業外学習	私語・環境	将来	改善	理解	興味	触発	出席	学習意欲	自主学習
10後期	0.79	0.89	0.80	0.76	0.77	0.68	0.82	0.82	0.85	0.88	0.86	0.43	0.69	0.65
09後期	0.88	0.94	0.85	0.84	0.75	0.73	0.88	0.89	0.86	0.90	0.88	0.54	0.77	0.73
08後期	0.86	0.86	0.75	0.67	0.77	0.72	0.88	0.85	0.81	0.90	0.87	0.53	0.72	0.62
参考/07後期	0.80	0.81	0.79	0.68	0.62	0.62	0.72	0.69	0.83	0.85	0.79	0.36	0.55	0.53

【演習】

	明瞭	学習目標	意欲	配慮	授業外学習	私語・環境	将来	改善	理解	興味	触発	出席	学習意欲	自主学習
10後期	0.78	0.82	0.75	0.79	0.74	0.67	0.75	0.78	0.85	0.84	0.81	0.62	0.73	0.70
09後期	0.87	0.87	0.86	0.83	0.82	0.73	0.84	0.84	0.83	0.89	0.85	0.58	0.79	0.74
08後期	0.85	0.84	0.77	0.77	0.82	0.71	0.84	0.83	0.82	0.82	0.80	0.49	0.76	0.73
参考/07後期	0.77	0.75	0.77	0.69	0.73	0.60	0.73	0.61	0.76	0.79	0.73	0.51	0.73	0.66

【語学】

	明瞭	学習目標	意欲	配慮	授業外学習	私語・環境	将来	改善	理解	興味	触発	出席	学習意欲	自主学習
10後期	0.79	0.81	0.84	0.87	0.70	0.64	0.89	0.83	0.83	0.91	0.89	0.59	0.78	0.60
09後期	0.91	0.89	0.92	0.87	0.77	0.67	0.90	0.89	0.88	0.92	0.91	0.48	0.78	0.73
08後期	0.89	0.86	0.71	0.87	0.77	0.54	0.91	0.89	0.88	0.93	0.90	0.44	0.85	0.79
参考/07後期	0.74	0.71	0.74	0.72	0.69	0.57	0.71	0.70	0.72	0.75	0.73	0.44	0.61	0.59

【実習・実技】

	明瞭	学習目標	意欲	配慮	授業外学習	私語・環境	将来	改善	理解	興味	触発	出席	学習意欲	自主学習
10後期	0.87	0.86	0.74	0.83	0.82	0.88	0.74	0.90	0.89	0.83	0.93	0.77	0.84	0.63
09後期	0.81	0.89	0.92	0.66	0.70	0.72	0.58	0.87	0.89	0.88	0.91	0.48	0.88	0.79
08後期	0.96	0.95	0.79	0.72	0.57	0.79	0.77	0.80	0.38	0.78	0.67	0.16	0.65	0.36
参考/07後期	0.72	0.72	0.81	0.44	0.40	0.30	0.75	0.60	0.73	0.80	0.88	0.58	0.79	0.57