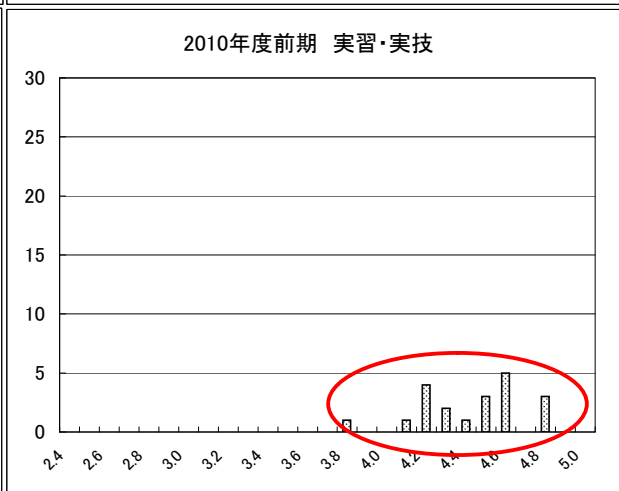
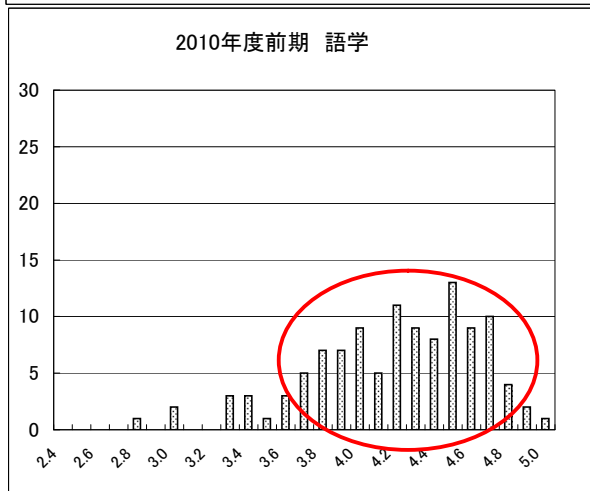
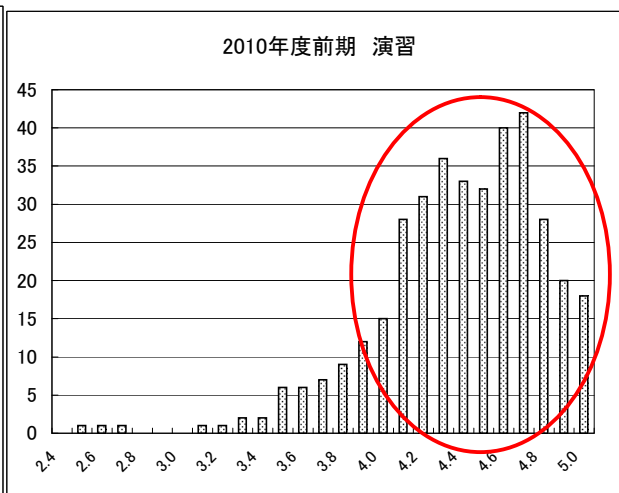
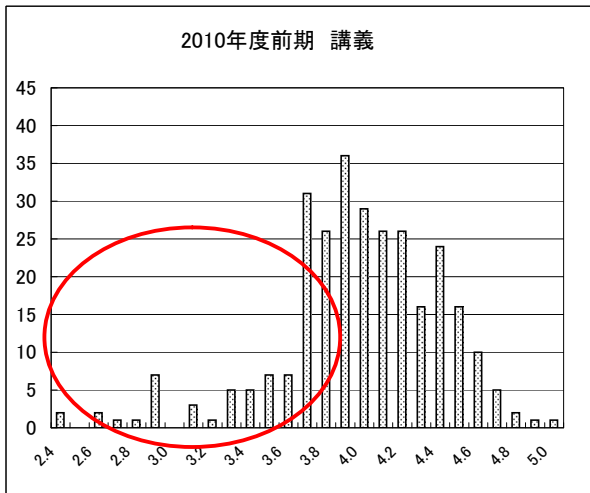


■授業形態別データ分布■

データ①

講義形態	データ	2.4	2.5	2.6	2.7	2.8	2.9	3.0	3.1	3.2	3.3	3.4	3.5	3.6	3.7	3.8	3.9	4.0	4.1	4.2	4.3	4.4	4.5	4.6	4.7	4.8	4.9	5.0	総計
講義	データの個数	2	2	1	1	7		3	1	5	5	7	7	31	26	36		29	26	26	16	24	16	10	5	2	1	1	290
	平均	2.4	2.6	2.7	2.8	2.9		3.1	3.2	3.3	3.4	3.5	3.6	3.7	3.8	3.9		4	4.1	4.2	4.3	4.4	4.5	4.6	4.7	4.8	4.9	5	4.0
演習	データの個数		1	1	1			1	1	2	2	6	6	7	9	12		15	28	31	36	33	32	40	42	28	20	18	372
	平均		2.5	2.6	2.7			3.1	3.2	3.3	3.4	3.5	3.6	3.7	3.8	3.9		4	4.1	4.2	4.3	4.4	4.5	4.6	4.7	4.8	4.9	5	4.4
語学	データの個数					1		2		3	3	1	3	5	7	7		9	5	11	9	8	13	9	10	4	2	1	113
	平均					2.8		3		3.3	3.4	3.5	3.6	3.7	3.8	3.9		4	4.1	4.2	4.3	4.4	4.5	4.6	4.7	4.8	4.9	5	4.2
実習・実技	データの個数														1			1	4	2	1	3	5		3			20	
	平均														3.8			4.1	4.2	4.3	4.4	4.5	4.6		4.8			4.4	
全体のデータの個数		2	1	3	2	2	7	2	4	2	10	10	14	16	43	43	55	53	60	72	63	66	64	64	57	37	23	20	795
全体の平均		2.4	2.5	2.6	2.7	2.8	2.9	3	3.1	3.2	3.3	3.4	3.5	3.6	3.7	3.8	3.9	4	4.1	4.2	4.3	4.4	4.5	4.6	4.7	4.8	4.9	5	4.2



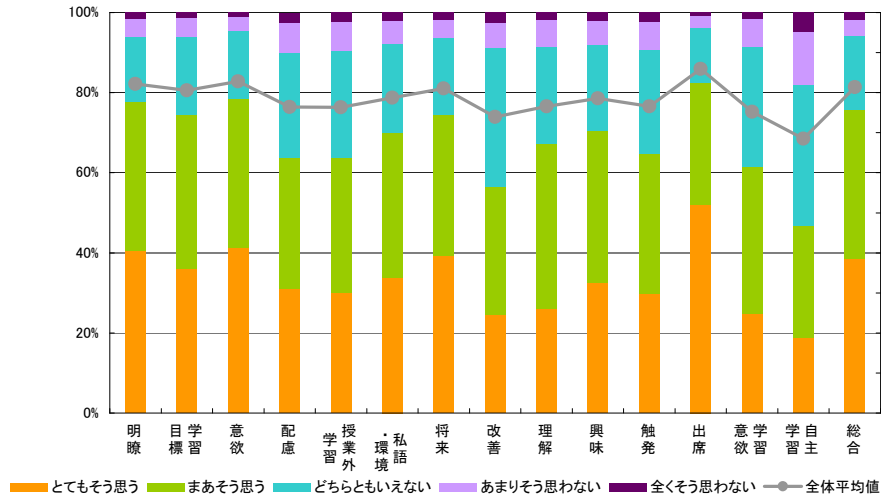
■授業形態別・各項目の比較■

データ①(補足)

【全体】

全体回答分布		明瞭	学習目標	意欲	配慮	授業外学習	私語・環境	将来	改善	理解	興味	触発	出席	学習意欲	自主学習	総合
とても思う	%	40.62	35.89	41.33	31.03	29.90	33.73	39.14	24.58	25.89	32.66	29.89	51.94	24.82	18.72	38.59
まあ思う	%	37.27	38.65	37.17	32.57	33.90	36.19	35.21	31.95	41.40	37.76	34.83	30.45	36.64	28.07	37.18
どちらともいえない	%	16.05	19.37	16.84	26.42	26.67	22.19	19.43	34.58	24.27	21.59	25.98	13.74	30.07	35.24	18.44
あまりそう思わない	%	4.57	4.69	3.45	7.52	7.22	5.89	4.35	6.24	6.53	5.86	6.87	2.99	6.82	13.11	4.06
全くそう思わない	%	1.49	1.39	1.21	2.47	2.31	2.01	1.88	2.65	1.92	2.14	2.43	0.88	1.65	4.87	1.73
全体平均値		4.11	4.03	4.14	3.82	3.82	3.94	4.05	3.70	3.83	3.93	3.83	4.30	3.76	3.43	4.07
全体標準偏差		0.97	0.96	0.95	1.02	1.01	0.99	0.98	1.00	0.98	0.99	1.01	0.94	0.98	1.04	0.97

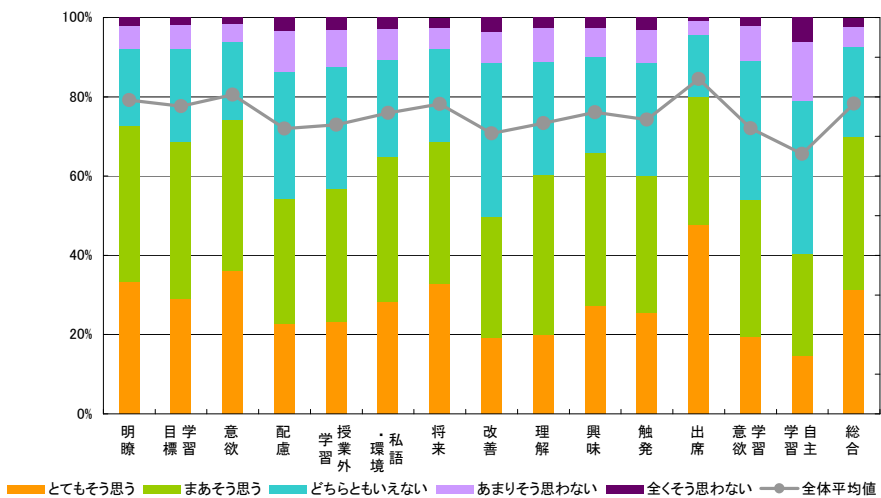
09前期全体平均値		4.11	4.03	4.16	3.82	3.79	3.93	4.04	3.68	3.82	3.92	3.82	4.31	3.76	3.41	4.07
08前期全体平均値		4.09	4.01	4.13	3.83	3.79	3.93	4.02	3.64	3.80	3.92	3.80	4.34	3.75	3.41	4.07



【講義】

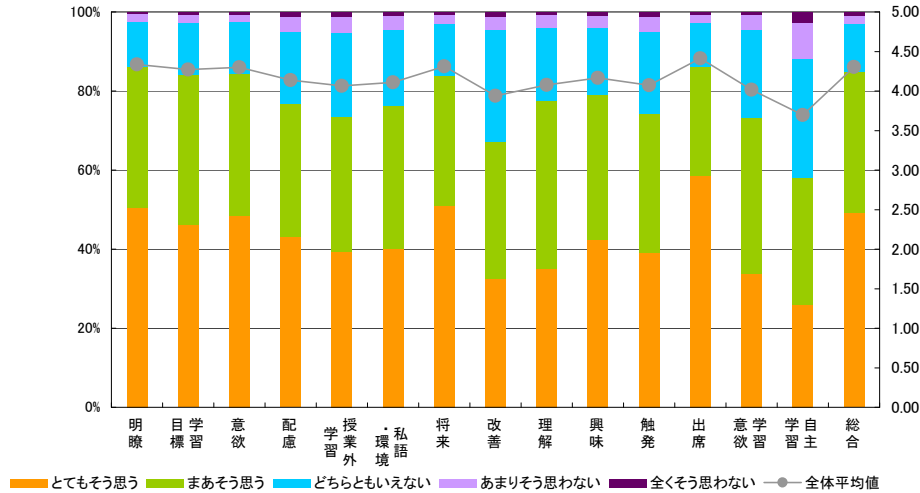
全体回答分布		明瞭	学習目標	意欲	配慮	授業外学習	私語・環境	将来	改善	理解	興味	触発	出席	学習意欲	自主学習	総合
とても思う	%	33.38	29.04	36.02	22.75	23.28	28.30	32.81	19.37	19.90	27.32	25.35	47.70	19.37	14.72	31.29
まあ思う	%	39.20	39.68	38.23	31.46	33.38	36.52	35.96	30.32	40.52	38.48	34.83	32.43	34.66	25.84	38.47
どちらともいえない	%	19.44	23.45	19.71	32.12	31.02	24.71	23.25	38.81	28.54	24.17	28.53	15.53	34.96	38.33	22.71
あまりそう思わない	%	5.94	5.99	4.38	10.25	9.23	7.59	5.50	7.89	8.38	7.28	8.18	3.40	8.84	15.07	5.23
全くそう思わない	%	2.04	1.85	1.66	3.42	3.09	2.88	2.48	3.61	2.66	2.75	3.11	0.94	2.17	6.04	2.30
全体平均値		3.96	3.88	4.03	3.60	3.65	3.80	3.91	3.54	3.67	3.80	3.71	4.23	3.60	3.28	3.91
全体標準偏差		0.99	0.98	0.97	1.03	1.02	1.01	1.00	1.00	0.99	1.00	1.02	0.95	0.98	1.04	0.99

09前期全体平均値		3.97	3.89	4.07	3.59	3.61	3.81	3.91	3.56	3.69	3.82	3.72	4.25	3.62	3.26	3.94
08前期全体平均値		3.98	3.88	4.06	3.66	3.62	3.82	3.92	3.53	3.70	3.85	3.74	4.30	3.63	3.29	3.95



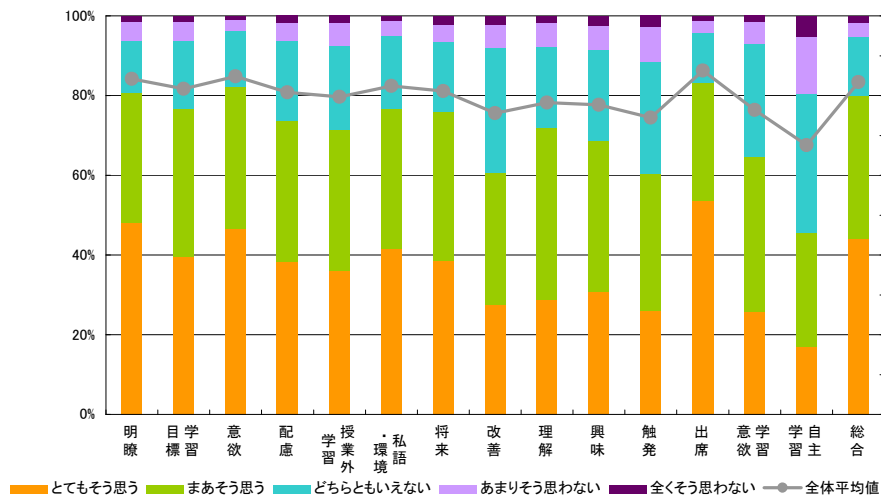
【演習】

全体回答分布		明瞭	学習目標	意欲	配慮	授業外学習	私語・環境	将来	改善	理解	興味	触発	出席	学習意欲	自主学習	総合
とても思う	%	50.61	46.27	48.38	43.16	39.48	40.11	50.90	32.60	34.99	42.35	39.03	58.54	33.75	26.07	49.25
まあ思う	%	35.50	37.80	36.11	33.42	34.00	36.14	32.97	34.51	42.66	36.77	35.24	27.60	39.44	31.97	35.57
どちらともいえない	%	11.42	13.12	12.98	18.51	21.15	19.26	13.25	28.26	18.25	16.78	20.81	10.98	22.28	30.11	12.31
あまりそう思わない	%	2.00	2.25	2.00	3.84	4.27	3.72	2.19	3.54	3.43	3.22	3.88	2.21	3.78	9.17	2.10
全くそう思わない	%	0.47	0.56	0.53	1.07	1.11	0.77	0.70	1.10	0.67	0.89	1.04	0.67	0.76	2.68	0.78
全体平均値		4.34	4.27	4.30	4.14	4.06	4.11	4.31	3.94	4.08	4.16	4.07	4.41	4.02	3.70	4.30
全体標準偏差		0.89	0.90	0.90	0.96	0.97	0.95	0.91	0.96	0.92	0.94	0.96	0.91	0.94	1.02	0.91
09前期全体平均値		4.36	4.31	4.33	4.20	4.10	4.11	4.33	3.94	4.11	4.19	4.10	4.45	4.05	3.75	4.33
08前期全体平均値		4.35	4.31	4.29	4.20	4.20	4.11	4.31	3.91	4.06	4.16	4.04	4.46	4.05	3.77	4.33



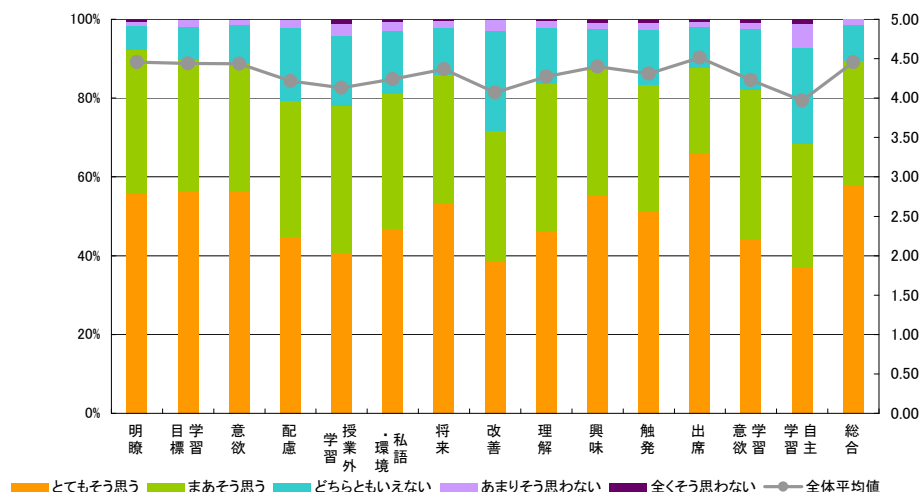
【語学】

全体回答分布		明瞭	学習目標	意欲	配慮	授業外学習	私語・環境	将来	改善	理解	興味	触発	出席	学習意欲	自主学習	総合
とても思う	%	47.97	39.71	46.60	38.42	36.07	41.44	38.51	27.41	28.70	30.81	26.03	53.66	25.81	16.97	44.01
まあ思う	%	32.76	36.89	35.58	35.26	35.44	35.12	37.38	33.29	43.13	37.75	34.30	29.49	38.90	28.66	35.94
どちらともいえない	%	13.02	17.07	13.94	20.04	21.14	18.56	17.53	31.46	20.45	22.84	28.29	12.53	28.27	34.84	14.73
あまりそう思わない	%	4.78	4.91	2.99	4.52	5.62	3.76	4.48	5.58	6.02	6.21	8.57	3.19	5.51	14.38	3.65
全くそう思わない	%	1.46	1.43	0.90	1.76	1.73	1.13	2.09	2.26	1.70	2.39	2.82	1.13	1.50	5.15	1.67
全体平均値		4.21	4.09	4.24	4.04	3.99	4.12	4.06	3.78	3.91	3.88	3.72	4.31	3.82	3.38	4.17
全体標準偏差		0.97	0.97	0.93	0.98	0.99	0.96	0.98	0.99	0.97	1.00	1.02	0.94	0.96	1.04	0.96
09前期全体平均値		4.11	3.98	4.15	3.97	3.89	4.06	3.93	3.65	3.75	3.72	3.59	4.23	3.70	3.30	4.03
08前期全体平均値		4.15	4.05	4.20	4.02	3.97	4.10	4.01	3.69	3.78	3.82	3.63	4.30	3.77	3.33	4.13



【実習・実技】

全体回答分布		明瞭	学習 目標	意欲	配慮	授業外 学習	私語 ・環境	将来	改善	理解	興味	触発	出席	学習 意欲	自主 学習	総合
とてもそう思う	%	55.71	56.19	56.39	44.77	40.55	46.56	53.54	38.39	46.06	55.60	50.98	65.82	44.12	36.94	57.59
まあそう思う	%	36.61	33.40	32.42	34.52	37.40	34.58	32.28	33.27	37.60	32.22	32.48	22.00	38.04	31.43	31.95
どちらともいえない	%	5.91	8.64	9.82	18.54	17.91	15.91	12.01	25.59	14.17	9.82	13.78	10.22	15.29	24.36	9.07
あまりそう思わない	%	1.18	1.57	1.18	1.97	2.95	2.36	1.77	2.56	1.77	1.38	1.97	1.38	1.76	6.09	1.38
全くそう思わない	%	0.59	0.20	0.20	0.20	1.18	0.59	0.39	0.20	0.39	0.98	0.79	0.59	0.78	1.18	0.00
全体平均値		4.46	4.44	4.44	4.22	4.13	4.24	4.37	4.07	4.27	4.40	4.31	4.51	4.23	3.97	4.46
全体標準偏差		0.84	0.86	0.86	0.91	0.94	0.92	0.89	0.93	0.89	0.89	0.92	0.88	0.91	0.99	0.85
09前期全体平均値		4.42	4.45	4.47	4.29	4.13	4.21	4.40	4.05	4.23	4.39	4.29	4.50	4.15	3.84	4.46
08前期全体平均値		4.55	4.50	4.54	4.34	4.11	4.25	4.39	4.16	4.38	4.53	4.41	4.61	4.34	4.00	4.58

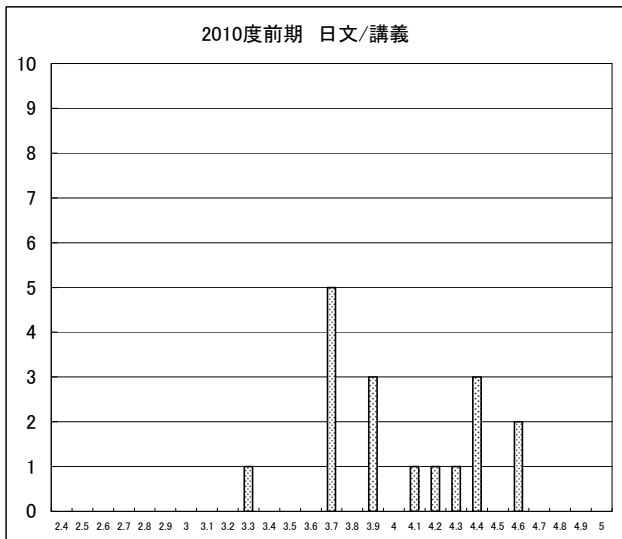
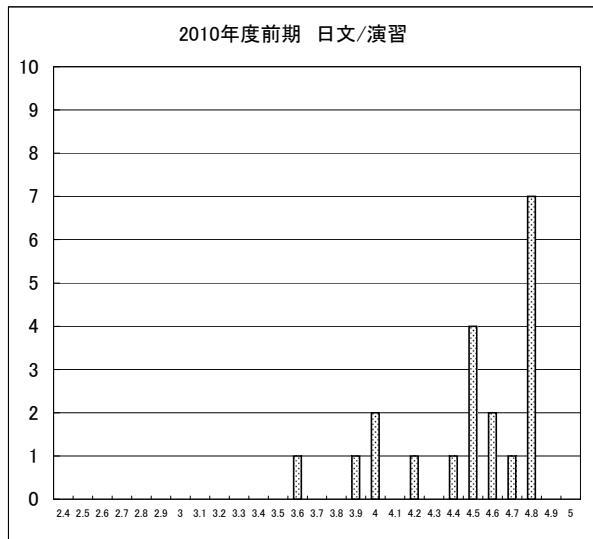


■学科別・授業形態別データ分布■

データ②

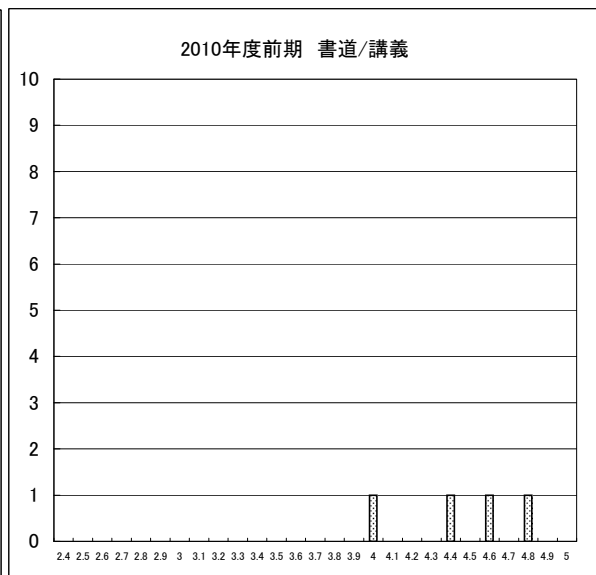
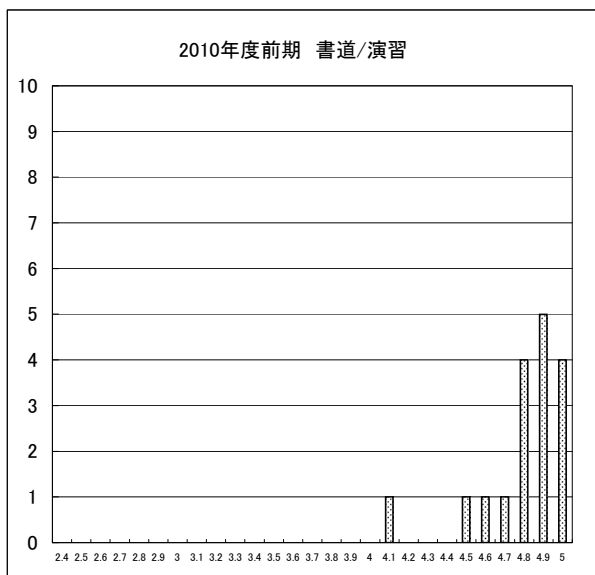
【日本語日本文学科(日本語日本文学コース)】

講義形態		2.4	2.5	2.6	2.7	2.8	2.9	3.0	3.1	3.2	3.3	3.4	3.5	3.6	3.7	3.8	3.9	4.0	4.1	4.2	4.3	4.4	4.5	4.6	4.7	4.8	4.9	5.0	総計
演習	データの個数														1		1	2		1		1	4	2	1	7			20
	平均														3.6		3.9	4		4.2		4.4	4.5	4.6	4.7	4.8			4.5
	標準偏差														0		0	0		0		0	0	0	0	0	0		
講義	データの個数										1				5	3		1	1	1	3		2						17
	平均										3.3				3.7	3.9		4.1	4.2	4.3	4.4		4.6						4.0
	標準偏差										0				0	0		0	0	0	0		0						



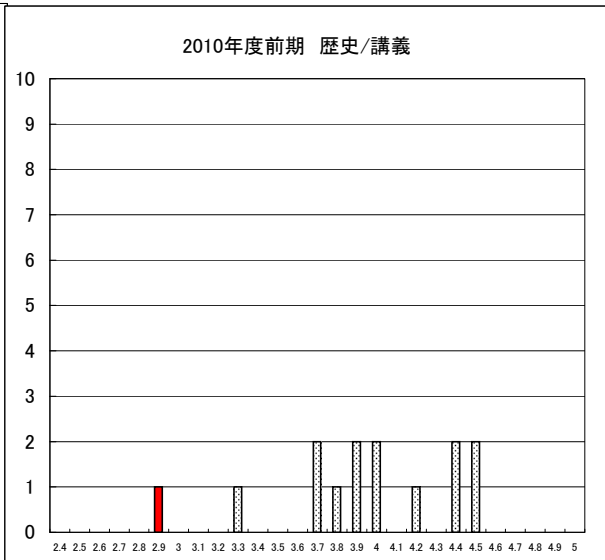
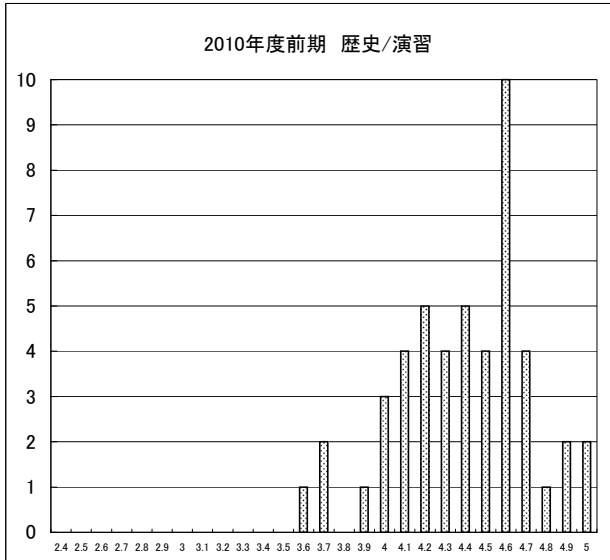
【日本語日本文学科(書道コース)】

講義形態		2.4	2.5	2.6	2.7	2.8	2.9	3.0	3.1	3.2	3.3	3.4	3.5	3.6	3.7	3.8	3.9	4.0	4.1	4.2	4.3	4.4	4.5	4.6	4.7	4.8	4.9	5.0	総計
演習	データの個数																	1			1	1	1	4	5	4			17
	平均																	4.1			4.5	4.6	4.7	4.8	4.9	5			4.8
	標準偏差																	0			0	0	0	0	0	0	0		
講義	データの個数																	1			1	1	1						4
	平均																	4			4.4	4.6	4.8						4.5
	標準偏差																	0			0	0	0						



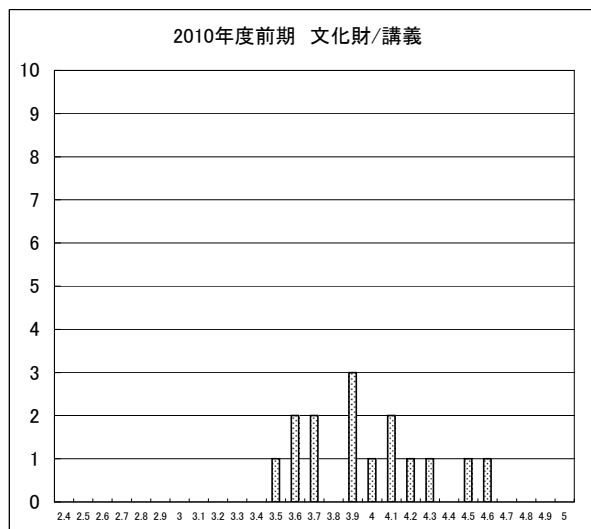
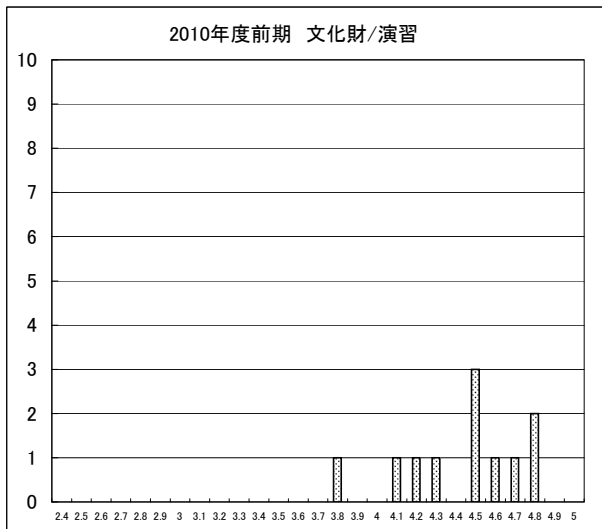
【歴史学科】

講義形態	2.4	2.5	2.6	2.7	2.8	2.9	3.0	3.1	3.2	3.3	3.4	3.5	3.6	3.7	3.8	3.9	4.0	4.1	4.2	4.3	4.4	4.5	4.6	4.7	4.8	4.9	5.0	総計
演習	データの個数												1	2		1	3	4	5	4	5	4	10	4	1	2	2	48
	平均												3.6	3.7		3.9	4	4.1	4.2	4.3	4.4	4.5	4.6	4.7	4.8	4.9	5	4.4
	標準偏差												0	0		0	0	0	0	0	0	0	0	0	0	0	0	0.3
講義	データの個数					1				1					2	1	2	2		1		2	2					14
	平均					2.9				3.3					3.7	3.8	3.9	4		4.2		4.4	4.5					3.9
	標準偏差					0				0					0	0	0	0		0		0	0					0.4



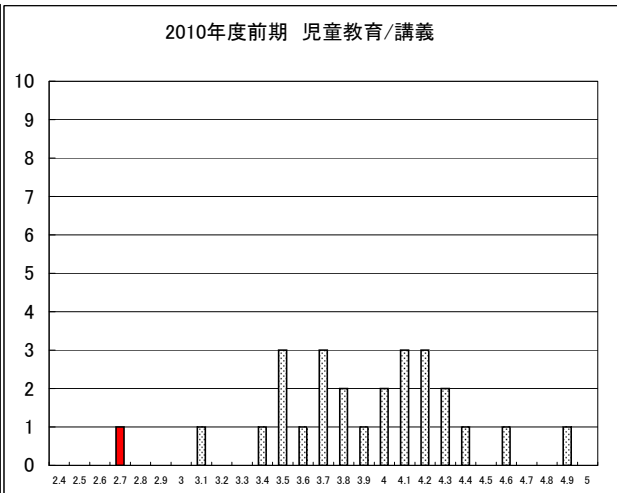
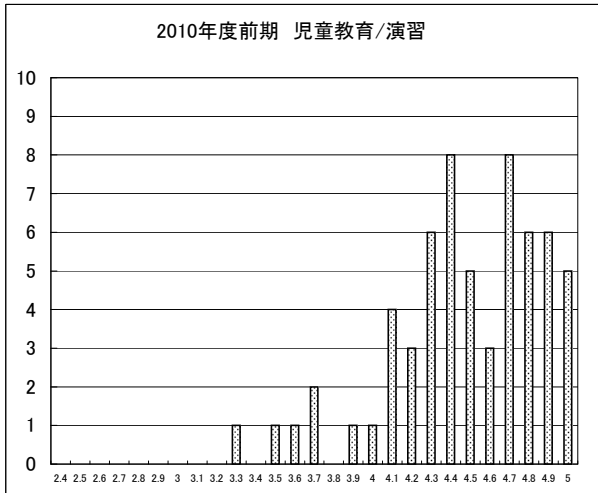
【文化財学科】

講義形態	2.4	2.5	2.6	2.7	2.8	2.9	3.0	3.1	3.2	3.3	3.4	3.5	3.6	3.7	3.8	3.9	4.0	4.1	4.2	4.3	4.4	4.5	4.6	4.7	4.8	4.9	5.0	総計
演習	データの個数														1			1	1	1		3	1	1	2			11
	平均														3.8			4.1	4.2	4.3		4.5	4.6	4.7	4.8			4.4
	標準偏差														0			0	0	0		0	0	0	0			0.3
講義	データの個数											1	2	2			3	1	2	1	1		1	1				15
	平均											3.5	3.6	3.7			3.9	4	4.1	4.2	4.3		4.5	4.6				4.0
	標準偏差											0	0	0			0	0	0	0	0		0	0				0.3



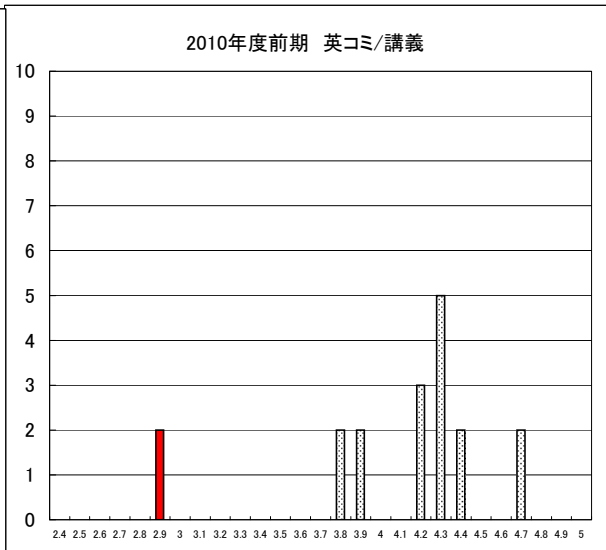
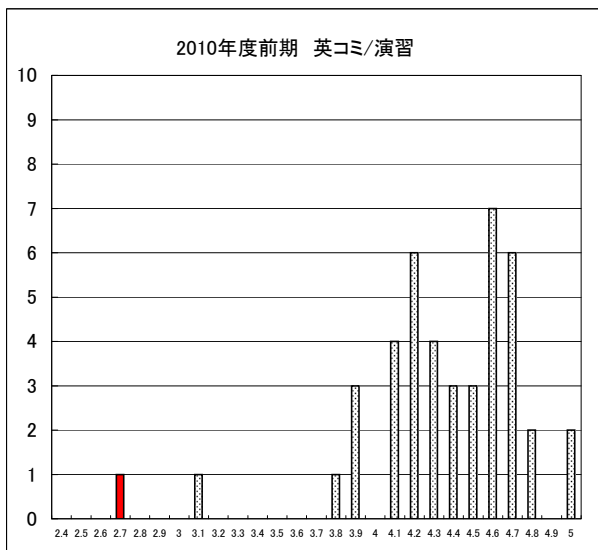
【児童教育学科】

講義形態		2.4	2.5	2.6	2.7	2.8	2.9	3.0	3.1	3.2	3.3	3.4	3.5	3.6	3.7	3.8	3.9	4.0	4.1	4.2	4.3	4.4	4.5	4.6	4.7	4.8	4.9	5.0	総計
演習	データの個数										1		1	1	2		1	1	4	3	6	8	5	3	8	6	6	5	61
	平均										3.3		3.5	3.6	3.7		3.9	4	4.1	4.2	4.3	4.4	4.5	4.6	4.7	4.8	4.9	5	4.5
	標準偏差										0		0	0	0		0	0	0	0	0	0	0	0	0	0	0	0	0
講義	データの個数				1				1			1	3	1	3	2	1	2	3	3	2	1			1			1	26
	平均				2.7				3.1			3.4	3.5	3.6	3.7	3.8	3.9	4	4.1	4.2	4.3	4.4		4.6			4.9	3.9	
	標準偏差				0				0			0	0	0	0	0	0	0	0	0	0	0	0		0			0	0.5



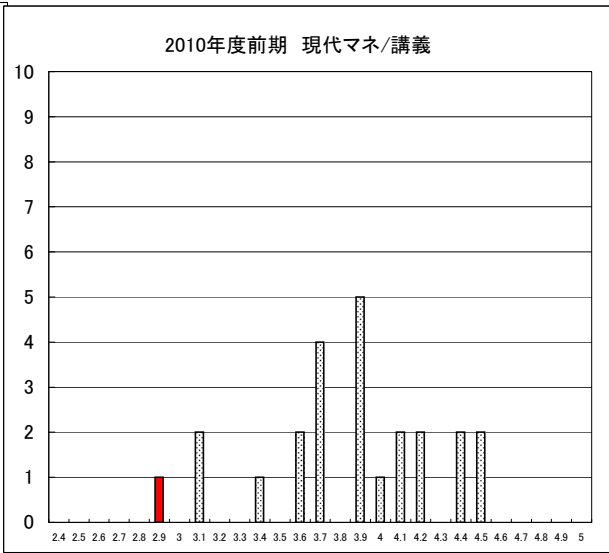
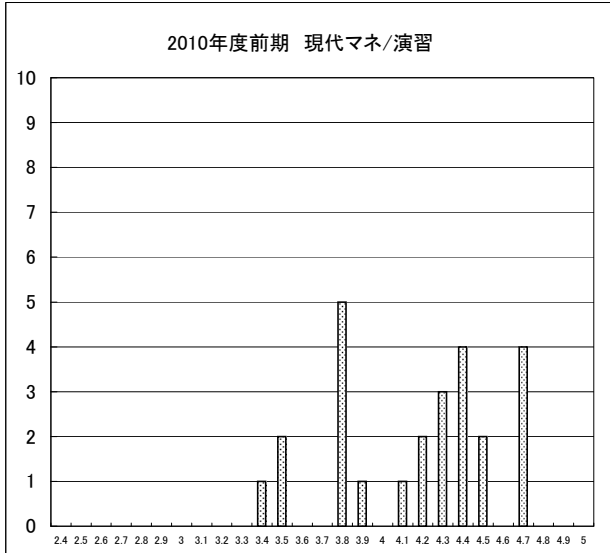
【英語コミュニケーション学科】

講義形態		2.4	2.5	2.6	2.7	2.8	2.9	3.0	3.1	3.2	3.3	3.4	3.5	3.6	3.7	3.8	3.9	4.0	4.1	4.2	4.3	4.4	4.5	4.6	4.7	4.8	4.9	5.0	総計
演習	データの個数				1				1						1	3		4	6	4	3	3	7	6	2			2	43
	平均				2.7				3.1						3.8	3.9		4.1	4.2	4.3	4.4	4.5	4.6	4.7	4.8			5	4.3
	標準偏差				0				0						0	0		0	0	0	0	0	0	0	0	0	0	0	0
講義	データの個数						2								2	2		3	5	2					2				18
	平均						2.9								3.8	3.9		4.2	4.3	4.4				4.7				4.1	
	標準偏差						0								0	0		0	0	0				0				0.5	



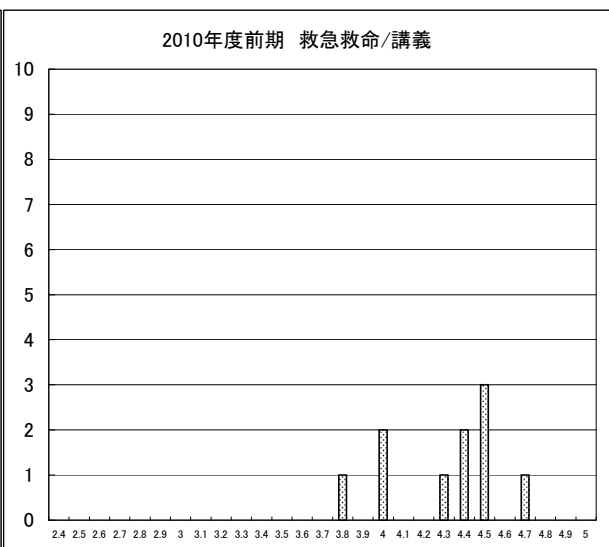
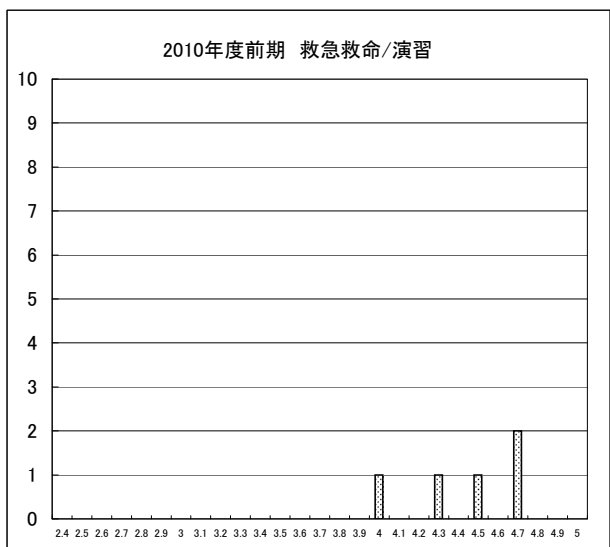
【現代マネジメント学科(現代マネジメントコース)】

講義形態		2.4	2.5	2.6	2.7	2.8	2.9	3.0	3.1	3.2	3.3	3.4	3.5	3.6	3.7	3.8	3.9	4.0	4.1	4.2	4.3	4.4	4.5	4.6	4.7	4.8	4.9	5.0	総計
演習	データの個数											1	2			5	1		1	2	3	4	2			4		25	
	平均											3.4	3.5			3.8	3.9		4.1	4.2	4.3	4.4	4.5		4.7			4.2	
	標準偏差											0	0			0	0		0	0	0	0	0	0		0		0.4	
講義	データの個数					1		2			1		2	4		5	1	2		2			2	2				24	
	平均					2.9		3.1			3.4		3.6	3.7		3.9	4	4.1		4.2			4.4	4.5				3.9	
	標準偏差					0		0			0		0	0		0	0		0	0			0	0				0.4	



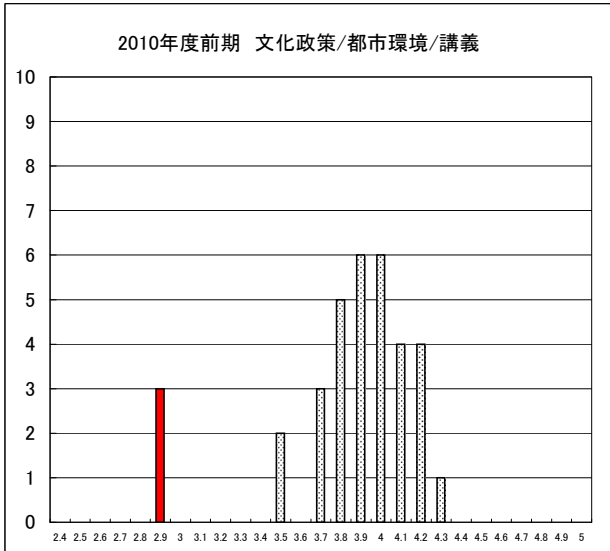
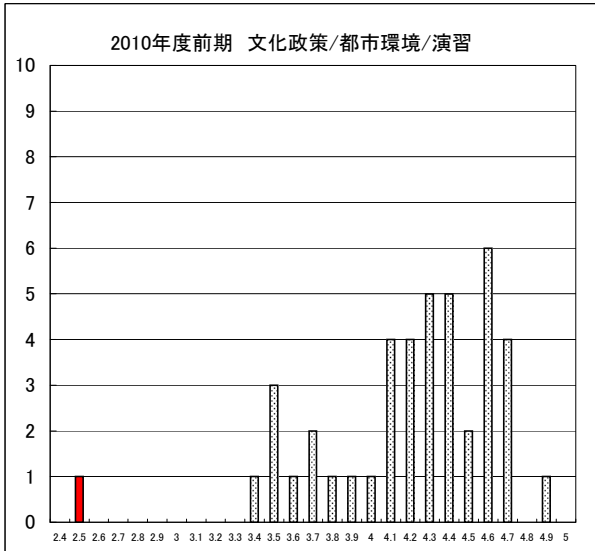
【現代マネジメント学科(救急救命コース)】

講義形態		2.4	2.5	2.6	2.7	2.8	2.9	3.0	3.1	3.2	3.3	3.4	3.5	3.6	3.7	3.8	3.9	4.0	4.1	4.2	4.3	4.4	4.5	4.6	4.7	4.8	4.9	5.0	総計
演習	データの個数																	1			1	1		2				5	
	平均																	4			4.3	4.5	4.7					4.4	
	標準偏差																	0			0	0	0	0				0.3	
講義	データの個数															1	2			1	2	3			1			10	
	平均															3.8	4			4.3	4.4	4.5		4.7				4.3	
	標準偏差															0	0			0	0	0		0				0.3	



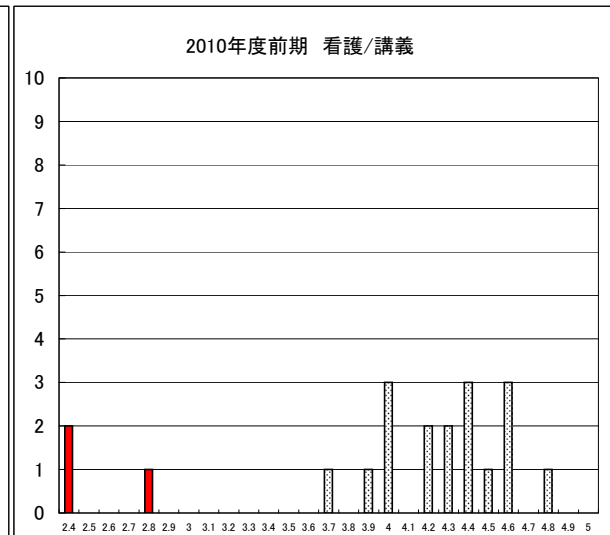
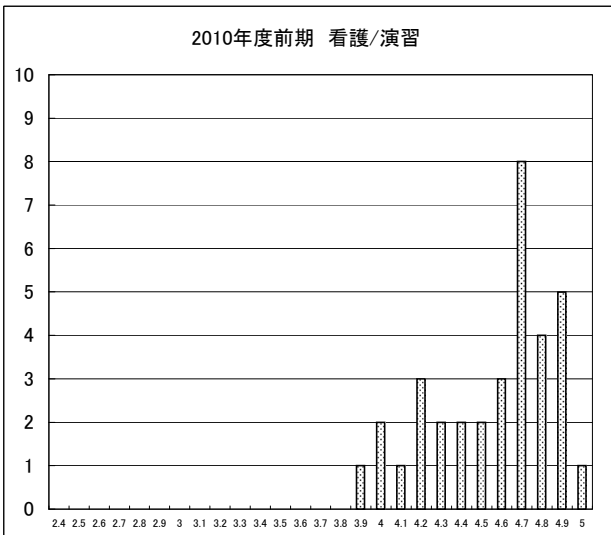
【文化政策／都市環境デザイン学科】

講義形態		2.4	2.5	2.6	2.7	2.8	2.9	3.0	3.1	3.2	3.3	3.4	3.5	3.6	3.7	3.8	3.9	4.0	4.1	4.2	4.3	4.4	4.5	4.6	4.7	4.8	4.9	5.0	総計
演習	データの個数		1									1	3	1	2	1	1	1	4	4	5	5	2	6	4		1	42	
	平均		2.5									3.4	3.5	3.6	3.7	3.8	3.9	4	4.1	4.2	4.3	4.4	4.5	4.6	4.7		4.9	4.1	
	標準偏差		0									0	0	0	0	0	0	0	0	0	0	0	0	0	0	0	0	0	0.5
講義	データの個数						3						2		3	5	6	6	4	4	1							34	
	平均						2.9						3.5		3.7	3.8	3.9	4	4.1	4.2	4.3						3.8		
	標準偏差						0						0		0	0	0	0	0	0	0	0					0.3		



【看護学科】

講義形態		2.4	2.5	2.6	2.7	2.8	2.9	3.0	3.1	3.2	3.3	3.4	3.5	3.6	3.7	3.8	3.9	4.0	4.1	4.2	4.3	4.4	4.5	4.6	4.7	4.8	4.9	5.0	総計	
演習	データの個数																	1	2	1	3	2	2	2	3	8	4	5	1	34
	平均																	3.9	4	4.1	4.2	4.3	4.4	4.5	4.6	4.7	4.8	4.9	5	4.6
	標準偏差																	0	0	0	0	0	0	0	0	0	0	0	0	0
講義	データの個数	2				1									1	1	3				2	2	3	1	3		1		20	
	平均	2.4				2.8									3.7	3.9	4				4.2	4.3	4.4	4.5	4.6		4.8		4.0	
	標準偏差	0				0									0	0	0				0	0	0	0	0		0		0.7	



	期	明瞭	学習 目標	意欲	配慮	授業外 学習	私語 ・環境	将来	改善	理解	興味	触発	出席	学習 意欲	自主 学習	総合
自由学修領域	10前期	4.09	3.96	4.11	3.61	3.62	3.90	3.94	3.62	3.80	3.93	3.84	4.26	3.68	3.32	4.01
	09前期	(4.04)	(3.92)	(4.13)	(3.53)	(3.55)	(3.93)	(3.88)	(3.67)	(3.82)	(3.96)	(3.84)	(4.34)	(3.69)	(3.22)	(4.00)
	差	0.05	0.04	▲ 0.02	0.08	0.07	▲ 0.03	0.06	▲ 0.05	▲ 0.02	▲ 0.03	0.00	▲ 0.08	▲ 0.01	0.10	0.01
ベーシックスキル情報	10前期	4.29	4.22	4.24	3.73	3.72	4.04	4.35	3.82	3.94	3.91	3.74	4.41	3.94	3.52	4.15
	09前期	(4.15)	(4.09)	(4.16)	(3.58)	(3.68)	(3.98)	(4.18)	(3.59)	(3.85)	(3.77)	(3.53)	(4.36)	(3.76)	(3.29)	(3.97)
	差	0.14	0.13	0.08	0.15	0.04	0.06	0.17	0.23	0.09	0.14	0.21	0.05	0.18	0.23	0.18
ベーシックスキル英語	10前期	4.13	3.99	4.18	3.96	3.91	4.08	3.98	3.70	3.84	3.78	3.61	4.29	3.74	3.30	4.09
	09前期	(4.03)	(3.89)	(4.09)	(3.91)	(3.83)	(4.02)	(3.87)	(3.58)	(3.68)	(3.63)	(3.51)	(4.22)	(3.65)	(3.23)	(3.95)
	差	0.10	0.10	0.09	0.05	0.08	0.06	0.11	0.12	0.16	0.15	0.10	0.07	0.09	0.07	0.14
ベーシックスキル外国語	10前期	4.60	4.50	4.56	4.37	4.31	4.29	4.40	4.14	4.26	4.45	4.27	4.40	4.16	3.72	4.57
	09前期	(4.62)	(4.51)	(4.55)	(4.30)	(4.18)	(4.24)	(4.32)	(4.00)	(4.13)	(4.40)	(4.21)	(4.30)	(4.06)	(3.59)	(4.60)
	差	▲ 0.02	▲ 0.01	0.01	0.07	0.13	0.05	0.08	0.14	0.13	0.05	0.06	0.10	0.10	0.13	▲ 0.03
ベーシックスキル日本語	10前期	4.50	4.39	4.35	4.46	4.29	4.39	4.28	4.20	4.27	4.02	4.01	4.57	4.15	3.81	4.34
	09前期	(4.54)	(4.45)	(4.48)	(4.51)	(4.46)	(4.47)	(4.31)	(4.09)	(4.41)	(4.14)	(4.09)	(4.39)	(3.98)	(3.88)	(4.40)
	差	▲ 0.04	▲ 0.06	▲ 0.13	▲ 0.05	▲ 0.17	▲ 0.08	▲ 0.03	0.11	▲ 0.14	▲ 0.12	▲ 0.08	0.18	0.17	▲ 0.07	▲ 0.06
	10前期	4.24	4.14	4.14	4.08	3.92	3.85	4.27	3.87	4.00	3.87	3.77	4.41	3.84	3.53	4.16
	09前期	(4.30)	(4.25)	(4.18)	(3.67)	(3.74)	(3.76)	(4.11)	(3.66)	(3.92)	(3.73)	(3.59)	(4.32)	(3.81)	(3.37)	(4.04)
	差	▲ 0.06	▲ 0.11	▲ 0.04	0.41	0.18	0.09	0.16	0.21	0.08	0.14	0.18	0.09	0.03	0.16	0.12
ベーシックスキル数学①	10前期	4.11	4.10	4.12	3.87	3.94	3.81	3.98	3.65	3.80	3.74	3.59	4.19	3.79	3.45	4.00
	09前期	(4.29)	(4.30)	(4.30)	(3.93)	(3.97)	(3.89)	(4.16)	(3.76)	(4.02)	(4.00)	(3.80)	(4.35)	(3.90)	(3.52)	(4.21)
	差	▲ 0.18	▲ 0.20	▲ 0.18	▲ 0.06	▲ 0.03	▲ 0.08	▲ 0.18	▲ 0.11	▲ 0.22	▲ 0.26	▲ 0.21	▲ 0.16	▲ 0.11	▲ 0.07	▲ 0.21
日本語日本文学科	10前期	4.35	4.26	4.35	4.09	4.05	4.13	4.12	3.93	4.07	4.24	4.12	4.35	3.95	3.64	4.29
	09前期	(4.15)	(4.05)	(4.17)	(3.93)	(3.90)	(3.93)	(3.93)	(3.70)	(3.87)	(4.04)	(3.91)	(4.34)	(3.83)	(3.52)	(4.11)
	差	0.20	0.21	0.18	0.16	0.15	0.20	0.19	0.23	0.20	0.20	0.21	0.01	0.12	0.12	0.18
日本語日本文学コース	10前期	4.26	4.15	4.26	3.96	3.91	4.04	3.97	3.78	3.96	4.13	4.00	4.28	3.78	3.46	4.19
	09前期	(4.05)	(3.93)	(4.06)	(3.77)	(3.74)	(3.81)	(3.77)	(3.54)	(3.72)	(3.92)	(3.76)	(4.27)	(3.68)	(3.34)	(3.97)
	差	0.21	0.22	0.20	0.19	0.17	0.23	0.20	0.24	0.24	0.21	0.24	0.01	0.10	0.12	0.22
書道コース	10前期	4.68	4.66	4.67	4.58	4.58	4.46	4.65	4.46	4.46	4.66	4.57	4.61	4.57	4.29	4.67
	09前期	(4.57)	(4.55)	(4.63)	(4.56)	(4.56)	(4.40)	(4.56)	(4.34)	(4.46)	(4.54)	(4.51)	(4.60)	(4.43)	(4.26)	(4.66)
	差	0.11	0.11	0.04	0.02	0.02	0.06	0.09	0.12	0.00	0.12	0.06	0.01	0.14	0.03	0.01
	10前期	4.13	4.01	4.16	3.81	3.82	4.05	3.97	3.73	3.84	4.04	3.94	4.29	3.75	3.45	4.13
	09前期	(4.11)	(4.07)	(4.22)	(3.73)	(3.78)	(4.01)	(3.95)	(3.66)	(3.83)	(4.03)	(3.94)	(4.32)	(3.70)	(3.36)	(4.14)
	差	0.02	▲ 0.06	▲ 0.06	0.08	0.04	0.04	0.02	0.07	0.01	0.01	0.00	▲ 0.03	0.05	0.09	▲ 0.01
文化財学科	10前期	3.99	3.96	4.11	3.67	3.76	3.71	3.86	3.58	3.76	4.00	3.91	4.22	3.65	3.36	4.04
	09前期	(3.93)	(3.86)	(4.12)	(3.69)	(3.75)	(3.68)	(3.75)	(3.59)	(3.72)	(3.94)	(3.86)	(4.16)	(3.58)	(3.34)	(3.97)
	差	0.06	0.10	▲ 0.01	▲ 0.02	0.01	0.03	0.11	▲ 0.01	0.04	0.06	0.05	0.06	0.07	0.02	0.07

	期	明瞭	学習 目標	意欲	配慮	授業外 学習	私語 ・環境	将来	改善	理解	興味	触発	出席	学習 意欲	自主 学習	総合
児童教育学科	10前期	4.03	3.98	4.10	3.79	3.76	3.90	4.09	3.69	3.86	3.98	3.91	4.32	3.79	3.50	4.04
	09前期	(4.07)	(4.01)	(4.17)	(3.89)	(3.77)	(3.86)	(4.11)	(3.70)	(3.92)	(4.02)	(3.94)	(4.32)	(3.84)	(3.54)	(4.10)
	差	▲ 0.04	▲ 0.03	▲ 0.07	▲ 0.10	▲ 0.01	0.04	▲ 0.02	▲ 0.01	▲ 0.06	▲ 0.04	▲ 0.03	0.00	▲ 0.05	▲ 0.04	▲ 0.06
英語コミュニケーション学科	10前期	4.27	4.14	4.26	4.07	3.89	4.00	4.22	3.76	3.90	4.04	3.94	4.25	3.76	3.37	4.20
	09前期	(4.35)	(4.23)	(4.32)	(4.20)	(3.98)	(3.97)	(4.21)	(3.91)	(4.06)	(4.13)	(4.04)	(4.29)	(3.82)	(3.48)	(4.24)
	差	▲ 0.08	▲ 0.09	▲ 0.06	▲ 0.13	▲ 0.09	0.03	0.01	▲ 0.15	▲ 0.16	▲ 0.09	▲ 0.10	▲ 0.04	▲ 0.06	▲ 0.11	▲ 0.04
現代マネジメント学科	10前期	4.10	4.03	4.12	3.78	3.80	3.99	4.13	3.76	3.80	3.93	3.86	4.27	3.79	3.53	4.06
	09前期	(4.12)	(4.04)	(4.11)	(3.88)	(3.79)	(3.95)	(4.15)	(3.75)	(3.87)	(3.98)	(3.92)	(4.26)	(3.79)	(3.52)	(4.11)
	差	▲ 0.02	▲ 0.01	0.01	▲ 0.10	0.01	0.04	▲ 0.02	0.01	▲ 0.07	▲ 0.05	▲ 0.06	0.01	0.00	0.01	▲ 0.05
文化政策／都市環境デザイン学科	10前期	4.01	3.88	4.01	3.68	3.79	3.74	3.86	3.56	3.74	3.87	3.78	4.13	3.68	3.38	3.93
	09前期	(4.03)	(3.93)	(4.09)	(3.74)	(3.75)	(3.87)	(3.86)	(3.59)	(3.72)	(3.86)	(3.78)	(4.20)	(3.72)	(3.34)	(3.97)
	差	▲ 0.02	▲ 0.05	▲ 0.08	▲ 0.06	0.04	▲ 0.13	0.00	▲ 0.03	0.02	0.01	0.00	▲ 0.07	▲ 0.04	0.04	▲ 0.04
看護学科(実習系除く)	10前期	4.10	4.12	4.15	4.01	3.98	4.01	4.35	3.77	3.85	4.05	3.98	4.55	3.95	3.56	4.17
	09前期	(4.16)	(4.14)	(4.21)	(4.01)	(3.95)	(4.02)	(4.32)	(3.85)	(3.88)	(4.06)	(4.00)	(4.46)	(3.95)	(3.68)	(4.20)
	差	▲ 0.06	▲ 0.02	▲ 0.06	0.00	0.03	▲ 0.01	0.03	▲ 0.08	▲ 0.03	▲ 0.01	▲ 0.02	0.09	0.00	▲ 0.12	▲ 0.03
文学部	10前期	4.16	4.07	4.21	3.86	3.87	3.97	3.98	3.75	3.89	4.09	3.99	4.29	3.78	3.48	4.15
	09前期	(4.11)	(4.04)	(4.19)	(3.87)	(3.82)	(3.89)	(4.00)	(3.70)	(3.88)	(4.03)	(3.93)	(4.30)	(3.77)	(3.46)	(4.11)
	差	0.05	0.03	0.02	▲ 0.01	0.05	0.08	▲ 0.02	0.05	0.01	0.06	0.06	▲ 0.01	0.01	0.02	0.04
人間発達学部(*1)	10前期	4.08	4.02	4.14	3.85	3.79	3.92	4.12	3.71	3.87	3.99	3.92	4.31	3.78	3.47	4.08
	09前期	-	-	-	-	-	-	-	-	-	-	-	-	-	-	-
	差	-	-	-	-	-	-	-	-	-	-	-	-	-	-	-
現代ビジネス学部(*2)	10前期	4.06	3.96	4.07	3.73	3.79	3.87	3.99	3.66	3.77	3.90	3.82	4.20	3.74	3.45	4.00
	09前期	-	-	-	-	-	-	-	-	-	-	-	-	-	-	-
	差	-	-	-	-	-	-	-	-	-	-	-	-	-	-	-
キャリア(全体)②	10前期	3.96	3.96	4.03	3.61	3.64	3.88	3.97	3.52	3.70	3.79	3.72	4.20	3.58	3.26	3.86
	09前期	(4.34)	(4.22)	(4.43)	(3.99)	(3.76)	(4.04)	(4.34)	(3.82)	(3.95)	(4.11)	(4.07)	(4.29)	(3.74)	(3.25)	(4.30)
	差	▲ 0.38	▲ 0.26	▲ 0.40	▲ 0.38	▲ 0.12	▲ 0.16	▲ 0.37	▲ 0.30	▲ 0.25	▲ 0.32	▲ 0.35	▲ 0.09	▲ 0.16	0.01	▲ 0.44
資格	10前期	3.97	3.88	4.02	3.58	3.64	3.76	3.86	3.50	3.60	3.69	3.60	4.22	3.52	3.24	3.88
	09前期	(3.94)	(3.86)	(4.03)	(3.52)	(3.59)	(3.76)	(3.85)	(3.49)	(3.60)	(3.69)	(3.59)	(4.27)	(3.57)	(3.24)	(3.87)
	差	0.03	0.02	▲ 0.01	0.06	0.05	0.00	0.01	0.01	0.00	0.00	0.01	▲ 0.05	▲ 0.05	0.00	0.01
文学研究科	10前期	4.28	4.25	4.27	4.23	4.07	4.32	4.03	3.94	3.92	4.10	4.03	4.11	3.83	3.66	4.17
	09前期	(4.59)	(4.47)	(4.53)	(4.63)	(4.34)	(4.42)	(4.50)	(4.32)	(4.25)	(4.59)	(4.50)	(4.38)	(4.13)	(4.03)	(4.63)
	差	▲ 0.31	▲ 0.22	▲ 0.26	▲ 0.40	▲ 0.27	▲ 0.10	▲ 0.47	▲ 0.38	▲ 0.33	▲ 0.49	▲ 0.47	▲ 0.27	▲ 0.30	▲ 0.37	▲ 0.46
文化政策学研究科	10前期	4.85	4.79	4.79	4.79	4.71	4.94	4.85	4.76	4.62	4.76	4.76	4.62	4.47	4.35	4.76
	09前期	(5.00)	(5.00)	(5.00)	(4.80)	(4.60)	(5.00)	(5.00)	(5.00)	(4.80)	(5.00)	(5.00)	(4.40)	(5.00)	(4.20)	(4.80)
	差	▲ 0.15	▲ 0.21	▲ 0.21	▲ 0.01	0.11	▲ 0.06	▲ 0.15	▲ 0.24	▲ 0.18	▲ 0.24	▲ 0.24	0.22	▲ 0.53	0.15	▲ 0.04
看護学研究科	10前期	4.44	4.33	4.56	4.56	4.11	4.67	4.89	3.78	4.33	4.44	4.56	4.67	4.44	3.56	4.33
	09前期	(4.57)	(4.57)	(4.43)	(4.67)	(4.38)	(4.67)	(4.81)	(4.19)	(4.43)	(4.67)	(4.67)	(4.81)	(4.52)	(4.14)	(4.76)
	差	▲ 0.13	▲ 0.24	0.13	▲ 0.11	▲ 0.27	0.00	0.08	▲ 0.41	▲ 0.10	▲ 0.23	▲ 0.11	▲ 0.14	▲ 0.08	▲ 0.58	▲ 0.43
全体	10前期	4.11	4.03	4.14	3.82	3.82	3.94	4.05	3.70	3.83	3.93	3.83	4.30	3.76	3.43	4.07
	09前期	(4.11)	(4.03)	(4.16)	(3.82)	(3.79)	(3.93)	(4.04)	(3.68)	(3.82)	(3.92)	(3.82)	(4.31)	(3.76)	(3.41)	(4.07)
	差	0.00	0.00	▲ 0.02	0.00	0.03	0.01	0.01	0.02	0.01	0.01	0.01	▲ 0.01	0.00	0.02	0.00

(*1) 文学部児童教育学科／英語コミュニケーション学科を含む

(*2) 文化政策学部文化政策学科／現代マネジメント学科を含む

【1回生演習】

科目分類	学科	期	明瞭	学習 目標	意欲	配慮	授業外 学習	私語 ・環境	将来	改善	理解	興味	触発	出席	学習 意欲	自主 学習	総合
研究入門ゼミ I	日語日文	10前期	4.51	4.36	4.36	4.26	4.26	4.08	4.05	3.69	3.87	4.26	4.13	4.56	3.77	3.38	4.23
		09前期	(4.47)	(4.42)	(4.28)	(4.07)	(4.08)	(4.15)	(4.35)	(3.80)	(4.02)	(3.97)	(3.93)	(4.57)	(3.93)	(3.48)	(4.25)
		差	0.04	▲ 0.06	0.08	0.19	0.18	▲ 0.07	▲ 0.30	▲ 0.11	▲ 0.15	0.29	0.20	▲ 0.01	▲ 0.16	▲ 0.10	▲ 0.02
	書道	10前期	4.57	4.62	4.52	4.24	4.38	4.29	4.67	4.10	4.19	4.33	4.24	4.62	4.24	3.62	4.48
		09前期	(4.60)	(4.53)	(4.64)	(4.49)	(4.53)	(4.27)	(4.60)	(4.25)	(4.40)	(4.47)	(4.45)	(4.71)	(4.60)	(4.36)	(4.62)
		差	▲ 0.03	0.09	▲ 0.12	▲ 0.25	▲ 0.15	0.02	0.07	▲ 0.15	▲ 0.21	▲ 0.14	▲ 0.21	▲ 0.09	▲ 0.36	▲ 0.74	▲ 0.14
	歴史	10前期	4.52	4.48	4.39	4.45	4.35	4.36	4.50	4.02	4.20	4.33	4.38	4.60	4.27	3.78	4.50
		09前期	(4.38)	(4.21)	(4.13)	(4.36)	(4.13)	(3.97)	(4.05)	(3.72)	(4.06)	(4.14)	(4.15)	(4.42)	(3.91)	(3.56)	(4.27)
		差	0.14	0.27	0.26	0.09	0.22	0.39	0.45	0.30	0.14	0.19	0.23	0.18	0.36	0.22	0.23
	文化財③	10前期	4.06	3.86	3.77	4.20	3.66	3.60	3.69	3.34	3.71	4.06	4.00	4.37	3.63	3.26	4.00
		09前期	(4.19)	(4.19)	(3.95)	(4.46)	(4.11)	(4.05)	(4.24)	(3.92)	(4.08)	(4.22)	(4.22)	(4.54)	(4.22)	(4.05)	(4.35)
		差	▲ 0.13	▲ 0.33	▲ 0.18	▲ 0.26	▲ 0.45	▲ 0.45	▲ 0.55	▲ 0.58	▲ 0.37	▲ 0.16	▲ 0.22	▲ 0.17	▲ 0.59	▲ 0.79	▲ 0.35
	児童	10前期	4.44	4.33	4.37	4.40	4.25	4.19	4.34	4.05	4.26	4.33	4.28	4.50	4.19	3.89	4.45
		09前期	(4.61)	(4.58)	(4.59)	(4.66)	(4.48)	(4.35)	(4.70)	(4.14)	(4.37)	(4.55)	(4.55)	(4.69)	(4.30)	(3.82)	(4.73)
		差	▲ 0.17	▲ 0.25	▲ 0.22	▲ 0.26	▲ 0.23	▲ 0.16	▲ 0.36	▲ 0.09	▲ 0.11	▲ 0.22	▲ 0.27	▲ 0.19	▲ 0.11	0.07	▲ 0.28
英コミ	10前期	4.09	3.84	3.87	3.98	3.71	3.91	3.67	3.29	3.49	3.58	3.53	4.69	3.69	3.18	3.70	
	09前期	(3.89)	(3.52)	(3.55)	(3.95)	(3.52)	(3.52)	(3.48)	(3.34)	(3.67)	(3.59)	(3.43)	(4.32)	(3.39)	(2.93)	(3.55)	
	差	0.20	0.32	0.32	0.03	0.19	0.39	0.19	▲ 0.05	▲ 0.18	▲ 0.01	0.10	0.37	0.30	0.25	0.15	
基礎演習 I (マ)	現マネ	10前期	4.27	4.08	4.20	4.11	4.04	3.98	4.06	3.80	3.91	3.91	3.72	4.52	3.92	3.46	4.23
		09前期	(4.38)	(4.26)	(4.21)	(4.27)	(3.91)	(4.12)	(4.25)	(3.78)	(3.97)	(3.91)	(3.88)	(4.55)	(3.91)	(3.38)	(4.25)
		差	▲ 0.11	▲ 0.18	▲ 0.01	▲ 0.16	0.13	▲ 0.14	▲ 0.19	0.02	▲ 0.06	0.00	▲ 0.16	▲ 0.03	0.01	0.08	▲ 0.02
基礎演習 I (マ)	救急救命	10前期	4.67	4.59	4.48	4.30	4.41	4.42	4.63	4.15	4.35	4.39	4.35	4.59	4.15	3.78	4.61
		09前期	(4.50)	(4.40)	(4.46)	(4.50)	(4.52)	(4.52)	(4.55)	(4.19)	(4.14)	(4.36)	(4.29)	(4.45)	(4.02)	(3.76)	(4.46)
		差	0.17	0.19	0.02	▲ 0.20	▲ 0.11	▲ 0.10	0.08	▲ 0.04	0.21	0.03	0.06	0.14	0.13	0.02	0.15
基礎演習 I (都)	都市環境	10前期	4.11	3.95	4.16	3.96	4.08	3.93	3.89	3.59	3.79	3.82	3.73	4.17	3.66	3.18	3.96
		09前期	(4.17)	(4.04)	(4.18)	(4.11)	(4.01)	(4.12)	(3.97)	(3.63)	(3.71)	(3.68)	(3.66)	(4.12)	(3.61)	(3.21)	(4.03)
		差	▲ 0.06	▲ 0.09	▲ 0.02	▲ 0.15	0.07	▲ 0.19	▲ 0.08	▲ 0.04	0.08	0.14	0.07	0.05	0.05	▲ 0.03	▲ 0.07
キャリア開発演習 I (看)	看護	10前期	4.55	4.45	4.49	4.61	4.34	4.41	4.63	4.18	4.37	4.51	4.49	4.80	4.26	3.57	4.63
		09前期	(4.53)	(4.44)	(4.39)	(4.59)	(4.21)	(4.31)	(4.48)	(4.10)	(4.18)	(4.26)	(4.19)	(4.61)	(4.00)	(3.65)	(4.48)
		差	0.02	0.01	0.10	0.02	0.13	0.10	0.15	0.08	0.19	0.25	0.30	0.19	0.26	▲ 0.08	0.15
1回生演習合計		10前期	4.39	4.26	4.30	4.30	4.19	4.16	4.27	3.89	4.08	4.19	4.13	4.54	4.03	3.54	4.33
		09前期	(4.39)	(4.29)	(4.27)	(4.36)	(4.16)	(4.16)	(4.28)	(3.89)	(4.06)	(4.12)	(4.09)	(4.49)	(3.98)	(3.59)	(4.32)
		差	0.00	▲ 0.03	0.03	▲ 0.06	0.03	0.00	▲ 0.01	0.00	0.02	0.07	0.04	0.05	0.05	▲ 0.05	0.01

【2回生演習】

科目分類	学科	期	明瞭	学習目標	意欲	配慮	授業外学習	私語・環境	将来	改善	理解	興味	触発	出席	学習意欲	自主学習	総合
基礎演習Ⅰ(日)	日語日文	10前期	4.17	4.07	4.05	4.24	3.97	3.90	3.93	3.71	3.81	3.83	3.75	4.25	3.73	3.41	3.95
		09前期	(4.13)	(3.92)	(3.95)	(4.45)	(3.89)	(3.92)	(3.68)	(3.63)	(4.05)	(4.18)	(3.89)	(4.61)	(3.95)	(3.47)	(4.14)
		差	0.04	0.15	0.10	▲0.21	0.08	▲0.02	0.25	0.08	▲0.24	▲0.35	▲0.14	▲0.36	▲0.22	▲0.06	▲0.19
漢字古典研究Ⅰ かな古典研究Ⅰ	書道	10前期	5.00	4.86	4.92	4.89	4.86	4.86	4.95	4.95	4.78	4.86	4.84	4.89	4.81	4.84	4.97
		09前期	(4.68)	(4.62)	(4.67)	(4.46)	(4.62)	(4.35)	(4.65)	(4.41)	(4.59)	(4.65)	(4.59)	(4.62)	(4.44)	(4.30)	(4.70)
		差	0.32	0.24	0.25	0.43	0.24	0.51	0.30	0.54	0.19	0.21	0.25	0.27	0.37	0.54	0.27
日本史基礎ゼミⅠ 世界史基礎ゼミⅠ	歴史	10前期	4.21	4.02	4.11	3.99	3.91	4.06	3.96	3.77	3.89	4.14	4.01	4.25	3.78	3.56	4.17
		09前期	(4.33)	(4.28)	(4.23)	(3.97)	(4.08)	(4.26)	(4.28)	(3.93)	(4.02)	(4.15)	(4.09)	(4.52)	(4.02)	(3.53)	(4.36)
		差	▲0.12	▲0.26	▲0.12	0.02	▲0.17	▲0.20	▲0.32	▲0.16	▲0.13	▲0.01	▲0.08	▲0.27	▲0.24	0.03	▲0.19
文化財基礎ゼミⅠ	文化財	10前期	4.29	4.35	4.38	4.36	4.18	3.84	4.25	3.89	4.09	4.33	4.20	4.33	4.00	3.71	4.44
		09前期	(4.38)	(4.38)	(4.40)	(4.43)	(4.19)	(4.06)	(4.19)	(4.06)	(4.23)	(4.34)	(4.26)	(4.36)	(3.94)	(3.74)	(4.32)
		差	▲0.09	▲0.03	▲0.02	▲0.07	▲0.01	▲0.22	0.06	▲0.17	▲0.14	▲0.01	▲0.06	▲0.03	0.06	▲0.03	0.12
基礎演習(児)	児童教育	10前期	4.18	4.18	4.16	4.37	4.08	4.09	4.36	3.99	4.16	4.27	4.25	4.48	4.00	3.70	4.28
		09前期	(4.39)	(4.24)	(4.18)	(4.44)	(4.22)	(4.10)	(4.37)	(3.93)	(4.13)	(4.20)	(4.28)	(4.48)	(4.00)	(3.70)	(4.31)
		差	▲0.21	▲0.06	▲0.02	▲0.07	▲0.14	▲0.01	▲0.01	0.06	0.03	0.07	▲0.03	0.00	0.00	0.00	▲0.03
2回生演習合計	英コミ④	10前期	4.18	4.21	4.00	4.08	4.24	4.11	4.16	3.70	3.84	3.97	4.13	4.11	3.61	3.30	3.95
		09前期	(4.32)	(4.29)	(4.44)	(4.50)	(4.35)	(3.79)	(4.44)	(4.06)	(4.29)	(4.44)	(4.50)	(3.97)	(4.03)	(4.06)	(4.41)
		差	▲0.14	▲0.08	▲0.44	▲0.42	▲0.11	0.32	▲0.28	▲0.36	▲0.45	▲0.47	▲0.37	0.14	▲0.42	▲0.76	▲0.46
基礎演習Ⅲ	現マネ⑤	10前期	3.77	3.73	3.69	3.72	3.69	3.89	3.81	3.62	3.74	3.68	3.75	4.26	3.83	3.53	3.88
		09前期	(4.32)	(4.25)	(4.23)	(4.23)	(4.01)	(4.09)	(4.25)	(3.96)	(4.12)	(4.13)	(4.08)	(4.33)	(4.03)	(3.74)	(4.30)
		差	▲0.55	▲0.52	▲0.54	▲0.51	▲0.32	▲0.20	▲0.44	▲0.34	▲0.38	▲0.45	▲0.33	▲0.07	▲0.20	▲0.21	▲0.42
基礎演習Ⅲ	救命救急	10前期	4.41	4.31	4.38	4.13	3.92	4.31	4.46	4.21	4.08	4.13	4.08	4.33	4.18	4.03	4.33
		09前期	-	-	-	-	-	-	-	-	-	-	-	-	-	-	-
		差	-	-	-	-	-	-	-	-	-	-	-	-	-	-	-
基礎演習Ⅲ	都市環境	10前期	4.30	4.11	4.16	4.14	4.09	3.94	4.14	3.82	4.09	4.19	4.12	4.27	3.92	3.70	4.24
		09前期	(4.26)	(4.20)	(4.28)	(4.25)	(4.15)	(3.99)	(4.18)	(3.98)	(4.12)	(4.25)	(4.22)	(4.38)	(4.00)	(3.91)	(4.27)
		差	0.04	▲0.09	▲0.12	▲0.11	▲0.06	▲0.05	▲0.04	▲0.16	▲0.03	▲0.06	▲0.10	▲0.11	▲0.08	▲0.21	▲0.03
基礎演習Ⅲ(看)	看護	10前期	4.36	4.38	4.24	4.56	4.35	4.36	4.54	4.18	4.23	4.30	4.32	4.53	4.04	3.82	4.44
		09前期	(4.43)	(4.38)	(4.35)	(4.38)	(4.38)	(4.30)	(4.38)	(4.23)	(4.06)	(4.22)	(4.27)	(4.68)	(4.24)	(4.04)	(4.49)
		差	▲0.07	0.00	▲0.11	0.18	▲0.03	0.06	0.16	▲0.05	0.17	0.08	0.05	▲0.15	▲0.20	▲0.22	▲0.05
2回生演習合計		10前期	4.24	4.17	4.16	4.22	4.09	4.10	4.21	3.93	4.05	4.15	4.12	4.36	3.95	3.71	4.24
		09前期	(4.35)	(4.28)	(4.28)	(4.30)	(4.17)	(4.11)	(4.27)	(4.01)	(4.14)	(4.23)	(4.20)	(4.44)	(4.06)	(3.80)	(4.35)
		差	▲0.11	▲0.11	▲0.12	▲0.08	▲0.08	▲0.01	▲0.06	▲0.08	▲0.09	▲0.08	▲0.08	▲0.08	▲0.11	▲0.09	▲0.11

【3回生演習】

科目分類	学科	期	明瞭	学習 目標	意欲	配慮	授業外 学習	私語 ・環境	将来	改善	理解	興味	触発	出席	学習 意欲	自主 学習	総合
日本語日本文学演習 I	日語日文	10前期	4.66	4.47	4.56	4.75	4.25	4.03	4.28	4.19	4.34	4.59	4.47	4.47	4.03	3.97	4.63
		09前期	(4.73)	(4.68)	(4.50)	(4.63)	(4.35)	(4.18)	(4.42)	(4.08)	(4.27)	(4.57)	(4.52)	(4.66)	(4.19)	(3.93)	(4.50)
		差	▲ 0.07	▲ 0.21	0.06	0.12	▲ 0.10	▲ 0.15	▲ 0.14	0.11	0.07	0.02	▲ 0.05	▲ 0.19	▲ 0.16	0.04	0.13
書法Ⅴ 書法Ⅶ	書道	10前期	4.76	4.78	4.71	4.61	4.71	4.63	4.80	4.63	4.71	4.78	4.73	4.59	4.56	4.34	4.80
		09前期	(4.76)	(4.74)	(4.71)	(4.81)	(4.79)	(4.76)	(4.81)	(4.62)	(4.67)	(4.76)	(4.71)	(4.69)	(4.67)	(4.57)	(4.83)
		差	0.00	0.04	0.00	▲ 0.20	▲ 0.08	▲ 0.13	▲ 0.01	0.01	0.04	0.02	0.02	▲ 0.10	▲ 0.11	▲ 0.23	▲ 0.03
日本史演習 I 世界史演習 I	歴史	10前期	4.45	4.40	4.32	4.48	4.34	4.38	4.37	4.11	4.04	4.38	4.33	4.59	4.10	3.84	4.48
		09前期	(4.44)	(4.31)	(4.36)	(4.42)	(4.29)	(4.26)	(4.35)	(4.13)	(4.16)	(4.42)	(4.35)	(4.39)	(4.10)	(3.90)	(4.42)
		差	0.01	0.09	▲ 0.04	0.06	0.05	0.12	0.02	▲ 0.02	▲ 0.12	▲ 0.04	▲ 0.02	0.20	0.00	▲ 0.06	0.06
文化財学演習 I	文化財	10前期	4.51	4.54	4.35	4.49	4.46	4.24	4.46	4.14	4.32	4.51	4.49	4.49	4.22	4.08	4.65
		09前期	(4.35)	(4.35)	(4.35)	(4.57)	(4.51)	(4.19)	(4.27)	(4.05)	(4.19)	(4.49)	(4.51)	(4.30)	(4.03)	(3.86)	(4.65)
		差	0.16	0.19	0.00	▲ 0.08	▲ 0.05	0.05	0.19	0.09	0.13	0.02	▲ 0.02	0.19	0.19	0.22	0.00
教育演習 I	児童教育	10前期	4.61	4.43	4.52	4.68	4.41	4.32	4.63	4.15	4.45	4.61	4.51	4.52	4.25	4.11	4.70
		09前期	(4.33)	(4.17)	(4.26)	(4.51)	(4.31)	(4.12)	(4.27)	(3.94)	(4.17)	(4.28)	(4.20)	(4.39)	(4.15)	(3.99)	(4.31)
		差	0.28	0.26	0.26	0.17	0.10	0.20	0.36	0.21	0.28	0.33	0.31	0.13	0.10	0.12	0.39
英語コミュニケーション演習 I	英コミ	10前期	4.47	4.41	4.56	4.71	4.09	4.21	4.53	4.06	4.24	4.56	4.53	4.50	4.12	3.88	4.61
		09前期	(4.48)	(4.20)	(4.41)	(4.52)	(3.89)	(3.93)	(4.14)	(3.77)	(3.91)	(4.09)	(4.18)	(4.50)	(3.89)	(3.50)	(4.26)
		差	▲ 0.01	0.21	0.15	0.19	0.20	0.28	0.39	0.29	0.33	0.47	0.35	0.00	0.23	0.38	0.35
専門演習 I	現マネ	10前期	4.35	4.36	4.32	4.22	4.25	4.13	4.36	4.06	4.05	4.17	4.21	4.31	4.04	3.84	4.36
		09前期	(4.18)	(4.14)	(3.96)	(4.21)	(4.08)	(3.99)	(4.13)	(3.91)	(4.00)	(4.13)	(4.08)	(4.39)	(4.03)	(3.91)	(4.18)
		差	0.17	0.22	0.36	0.01	0.17	0.14	0.23	0.15	0.05	0.04	0.13	▲ 0.08	0.01	▲ 0.07	0.18
専門演習 I	救急救命	10前期	4.03	4.00	4.03	3.70	3.67	3.85	4.21	3.82	3.97	3.91	3.79	4.27	3.88	3.88	4.00
		09前期	-	-	-	-	-	-	-	-	-	-	-	-	-	-	-
		差	-	-	-	-	-	-	-	-	-	-	-	-	-	-	-
専門演習 I	都市環境	10前期	4.12	4.12	4.06	4.25	4.12	3.92	4.21	3.87	3.99	4.11	4.04	4.08	3.89	3.82	4.18
		09前期	-	-	-	-	-	-	-	-	-	-	-	-	-	-	-
		差	-	-	-	-	-	-	-	-	-	-	-	-	-	-	-
3回生演習合計		10前期	4.41	4.37	4.35	4.41	4.27	4.19	4.41	4.09	4.19	4.36	4.31	4.39	4.10	3.94	4.46
		09前期	(4.43)	(4.34)	(4.35)	(4.49)	(4.29)	(4.17)	(4.33)	(4.07)	(4.18)	(4.36)	(4.33)	(4.46)	(4.13)	(3.94)	(4.42)
		差	▲ 0.02	0.03	0.00	▲ 0.08	▲ 0.02	0.02	0.08	0.02	0.01	0.00	▲ 0.02	▲ 0.07	▲ 0.03	0.00	0.04

【4回生演習】

科目分類	学科	期	明瞭	学習目標	意欲	配慮	授業外学習	私語・環境	将来	改善	理解	興味	触発	出席	学習意欲	自主学習	総合
日本語日本文学演習Ⅲ	日語日文	10前期	4.87	4.79	4.77	4.81	4.64	4.43	4.47	4.26	4.43	4.77	4.66	4.55	4.40	4.28	4.81
		09前期	(4.65)	(4.65)	(4.52)	(4.85)	(4.42)	(4.38)	(4.31)	(4.15)	(4.38)	(4.65)	(4.56)	(4.57)	(4.34)	(4.36)	(4.62)
		差	0.22	0.14	0.25	▲ 0.04	0.22	0.05	0.16	0.11	0.05	0.12	0.10	▲ 0.02	0.06	▲ 0.08	0.19
作品研究Ⅰ 作品研究Ⅲ	書道	10前期	4.80	4.80	4.73	4.80	4.78	4.76	4.80	4.66	4.68	4.85	4.80	4.51	4.61	4.46	4.85
		09前期	(4.45)	(4.52)	(4.55)	(4.77)	(4.71)	(4.52)	(4.55)	(4.45)	(4.42)	(4.52)	(4.58)	(4.42)	(4.35)	(4.45)	(4.71)
		差	0.35	0.28	0.18	0.03	0.07	0.24	0.25	0.21	0.26	0.33	0.22	0.09	0.26	0.01	0.14
日本史演習Ⅲ 世界史演習Ⅲ 女性史特別演習Ⅱ	歴史	10前期	4.50	4.32	4.27	4.52	4.41	4.20	4.38	4.15	4.22	4.46	4.44	4.21	4.09	3.96	4.51
		09前期	(4.43)	(4.41)	(4.21)	(4.49)	(4.22)	(4.21)	(4.18)	(4.04)	(4.17)	(4.35)	(4.20)	(4.33)	(4.17)	(4.07)	(4.44)
		差	0.07	▲ 0.09	0.06	0.03	0.19	▲ 0.01	0.20	0.11	0.05	0.11	0.24	▲ 0.12	▲ 0.08	▲ 0.11	0.07
文化財学演習Ⅲ	文化財	10前期	4.53	4.53	4.44	4.53	4.44	4.22	4.39	4.36	4.25	4.56	4.47	4.08	4.11	4.19	4.44
		09前期	(4.33)	(4.47)	(4.36)	(4.53)	(4.44)	(4.17)	(4.33)	(4.11)	(4.06)	(4.31)	(4.19)	(4.36)	(3.97)	(4.03)	(4.56)
		差	0.20	0.06	0.08	0.00	0.00	0.05	0.06	0.25	0.19	0.25	0.28	▲ 0.28	0.14	0.16	▲ 0.12
教育演習Ⅲ	児童教育	10前期	4.64	4.60	4.50	4.68	4.60	4.44	4.62	4.47	4.48	4.62	4.62	4.65	4.47	4.36	4.69
		09前期	-	-	-	-	-	-	-	-	-	-	-	-	-	-	-
		差	-	-	-	-	-	-	-	-	-	-	-	-	-	-	-
英語コミュニケーション演習Ⅲ	英コミ	10前期	4.67	4.54	4.54	4.64	4.41	4.19	4.54	4.10	4.28	4.46	4.46	4.44	4.31	4.08	4.62
		09前期	(4.92)	(4.95)	(4.73)	(4.89)	(4.76)	(4.49)	(4.68)	(4.57)	(4.68)	(4.76)	(4.57)	(4.70)	(4.19)	(4.00)	(4.81)
		差	▲ 0.25	▲ 0.41	▲ 0.19	▲ 0.25	▲ 0.35	▲ 0.30	▲ 0.14	▲ 0.47	▲ 0.40	▲ 0.30	▲ 0.11	▲ 0.26	0.12	0.08	▲ 0.19
文化政策専門演習Ⅲ	文化政策	10前期	4.59	4.54	4.54	4.61	4.53	4.27	4.57	4.24	4.35	4.50	4.43	4.39	4.16	4.03	4.54
		09前期	(4.51)	(4.47)	(4.53)	(4.55)	(4.56)	(4.37)	(4.51)	(4.41)	(4.48)	(4.51)	(4.57)	(4.49)	(4.43)	(4.17)	(4.56)
		差	0.08	0.07	0.01	0.06	▲ 0.03	▲ 0.10	0.06	▲ 0.17	▲ 0.13	▲ 0.01	▲ 0.14	▲ 0.10	▲ 0.27	▲ 0.14	▲ 0.02
4回生演習合計		10前期	4.64	4.56	4.52	4.65	4.54	4.35	4.53	4.31	4.38	4.59	4.55	4.42	4.29	4.18	4.63
		09前期	(4.56)	(4.54)	(4.45)	(4.65)	(4.48)	(4.36)	(4.43)	(4.29)	(4.37)	(4.50)	(4.44)	(4.47)	(4.28)	(4.16)	(4.60)
		差	0.08	0.02	0.07	0.00	0.06	▲ 0.01	0.10	0.02	0.01	0.09	0.11	▲ 0.05	0.01	0.02	0.03

■「総合」項目と各項目との相関係数■

データ⑥

【講義】

	明瞭	学習目標	意欲	配慮	授業外学習	私語・環境	将来	改善	理解	興味	触発	出席	学習意欲	自主学習
10前期	0.75	0.74	0.71	0.67	0.61	0.59	0.74	0.72	0.67	0.73	0.74	0.47	0.67	0.59
09前期	0.83	0.81	0.76	0.68	0.61	0.63	0.77	0.75	0.78	0.86	0.84	0.52	0.74	0.66
08前期	0.87	0.81	0.79	0.75	0.68	0.64	0.80	0.81	0.80	0.83	0.80	0.45	0.72	0.68

【演習】

	明瞭	学習目標	意欲	配慮	授業外学習	私語・環境	将来	改善	理解	興味	触発	出席	学習意欲	自主学習
10前期	0.67	0.69	0.77	0.71	0.55	0.58	0.66	0.66	0.70	0.71	0.73	0.56	0.72	0.59
09前期	0.65	0.61	0.70	0.49	0.59	0.53	0.73	0.74	0.70	0.70	0.62	0.57	0.81	0.71
08前期	0.84	0.85	0.79	0.68	0.63	0.66	0.78	0.78	0.75	0.83	0.79	0.47	0.72	0.65

【語学】

	明瞭	学習目標	意欲	配慮	授業外学習	私語・環境	将来	改善	理解	興味	触発	出席	学習意欲	自主学習
10前期	0.85	0.85	0.89	0.81	0.79	0.62	0.88	0.88	0.83	0.89	0.83	0.53	0.83	0.55
09前期	0.86	0.85	0.93	0.84	0.70	0.60	0.88	0.87	0.86	0.93	0.89	0.34	0.81	0.66
08前期	0.90	0.87	0.92	0.84	0.71	0.63	0.90	0.84	0.88	0.91	0.84	0.45	0.76	0.68

【実習・実技】

	明瞭	学習目標	意欲	配慮	授業外学習	私語・環境	将来	改善	理解	興味	触発	出席	学習意欲	自主学習
10前期	0.85	0.90	0.93	0.79	0.73	0.86	0.87	0.76	0.94	0.91	0.87	0.60	0.74	0.69
09前期	0.68	0.77	0.74	0.72	0.73	0.71	0.73	0.61	0.82	0.93	0.93	0.26	0.66	0.61
08前期	0.82	0.77	0.88	0.73	0.69	0.72	0.62	0.76	0.88	0.92	0.84	0.55	0.84	0.75