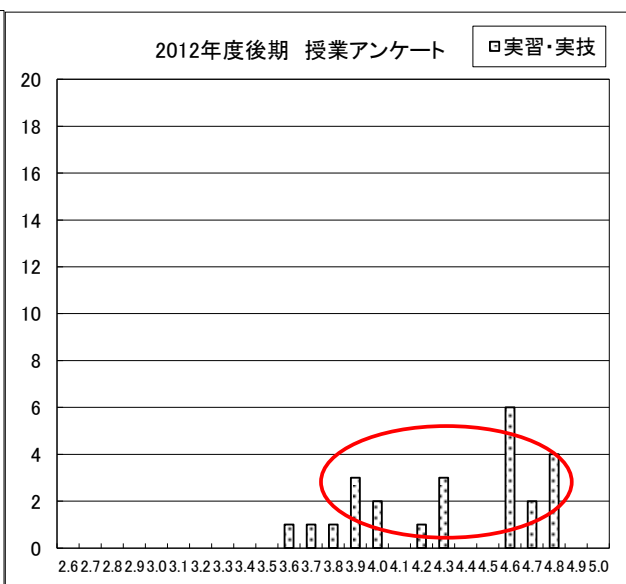
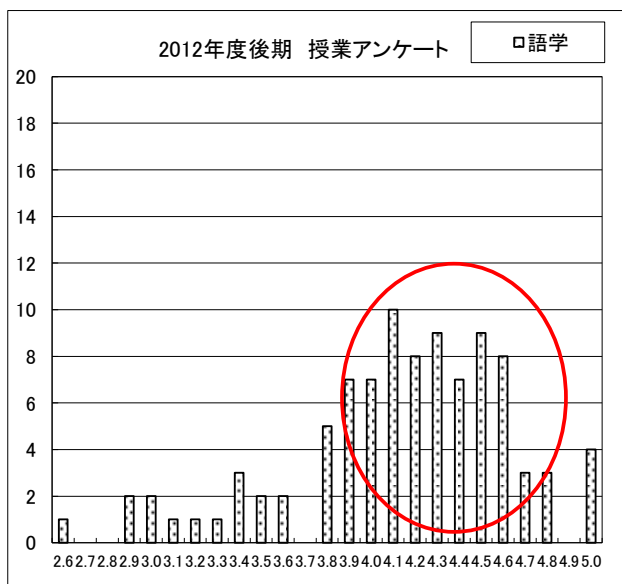
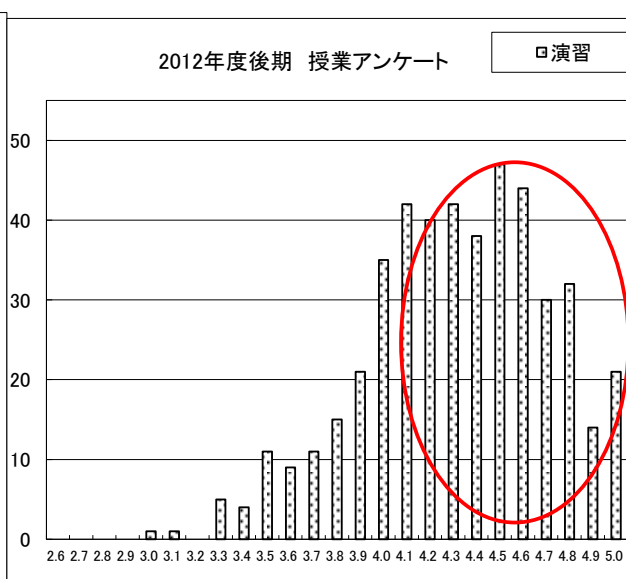
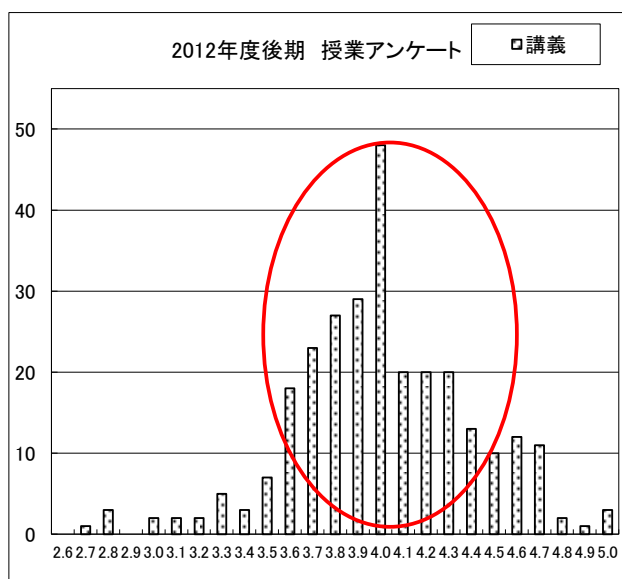


## 2012年後期 授業アンケート 集計

### 【講義形態別】

講義形態	データ	2.6	2.7	2.8	2.9	3.0	3.1	3.2	3.3	3.4	3.5	3.6	3.7	3.8	3.9	4.0	4.1	4.2	4.3	4.4	4.5	4.6	4.7	4.8	4.9	5.0	総計
講義	データの個数		1	3		2	2	2	5	3	7	18	23	27	29	48	20	20	20	13	10	12	11	2	1	3	282
	平均		2.7	2.8		3	3.1	3.2	3.3	3.4	3.5	3.6	3.7	3.8	3.9	4	4.1	4.2	4.3	4.4	4.5	4.6	4.7	4.8	4.9	5	4.0
	標準偏差		0	0		0	0	0	0	0	0	0	0	0	0	0	0	0	0	0	0	0	0	0	0	0	0
演習	データの個数					1	1		5	4	11	9	11	15	21	35	42	40	42	38	47	44	30	32	14	21	463
	平均					3	3.1		3.3	3.4	3.5	3.6	3.7	3.8	3.9	4	4.1	4.2	4.3	4.4	4.5	4.6	4.7	4.8	4.9	5	4.3
	標準偏差					0	0		0	0	0	0	0	0	0	0	0	0	0	0	0	0	0	0	0	0	0
語学	データの個数	1		2	2	1	1	1	3	2	2		5	7	7	10	8	9	7	9	8	3	3		4	95	
	平均	2.6		2.9	3	3.1	3.2	3.3	3.4	3.5	3.6		3.8	3.9	4	4.1	4.2	4.3	4.4	4.5	4.6	4.7	4.8		5	4.1	
	標準偏差	0		0	0	0	0	0	0	0	0		0	0	0	0	0	0	0	0	0	0	0	0	0	0	0.5
実習・実技	データの個数											1	1	1	3	2		1	3		6	2	4			24	
	平均											3.6	3.7	3.8	3.9	4		4.2	4.3		4.6	4.7	4.8			4.3	
	標準偏差											0	0	0	0	0		0	0		0	0	0			0.4	
全体のデータの個数		1	1	3	2	5	4	3	11	10	20	30	35	48	60	92	72	69	74	58	66	70	46	41	15	28	864
全体の平均		2.6	2.7	2.8	2.9	3	3.1	3.2	3.3	3.4	3.5	3.6	3.7	3.8	3.9	4	4.1	4.2	4.3	4.4	4.5	4.6	4.7	4.8	4.9	5	4.2
全体の標準偏差		0	0	0	0	0	0	0	0	0	0	0	0	0	0	0	0	0	0	0	0	0	0	0	0	0	0.4



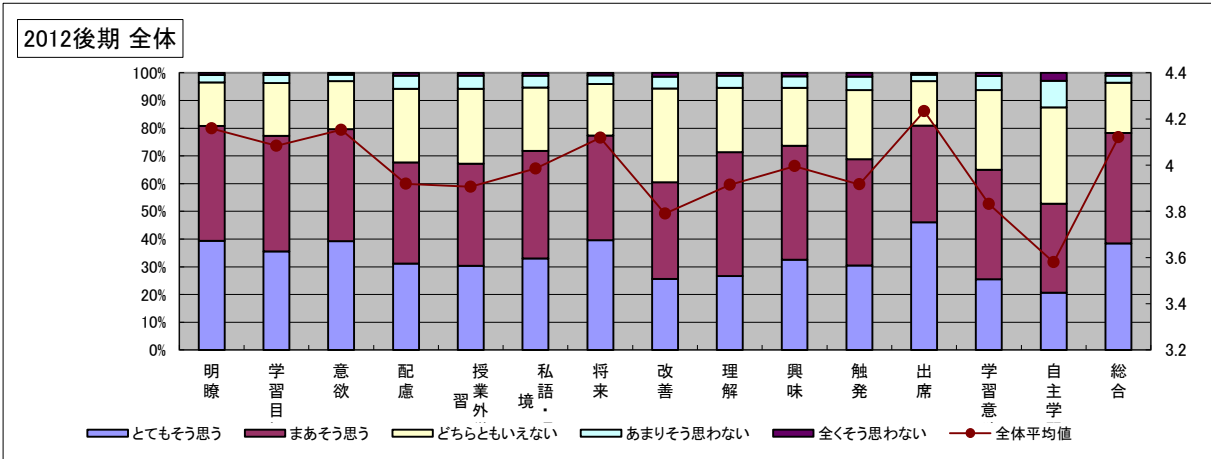
■ 授業形態別・各項目の比較 ■

【全体】

全体回答分布		明瞭	学習 目標	意欲	配慮	授業 外学	私語・ 環境	将来	改善	理解	興味	触発	出席	学習 意欲	自主 学習	総合
とてもそう思う	%	39.39	35.59	39.26	31.15	30.31	33.01	39.61	25.63	26.71	32.56	30.44	46.08	25.48	20.70	38.44
まあそう思う	%	41.40	41.60	40.41	36.55	36.88	38.78	37.74	34.92	44.61	41.06	38.38	34.81	39.50	32.06	39.83
どちらともいえない	%	15.76	19.15	17.36	26.47	27.00	22.92	18.53	33.75	23.28	21.00	24.98	16.10	28.79	34.70	18.13
あまりそう思わない	%	2.61	2.87	2.29	4.76	4.78	4.29	3.12	4.26	4.30	4.16	4.81	2.36	5.10	9.61	2.59
全くそう思わない	%	0.83	0.79	0.68	1.07	1.03	1.00	0.99	1.44	1.11	1.23	1.39	0.66	1.12	2.93	1.02
全体平均値		4.16	4.08	4.15	3.92	3.91	3.98	4.12	3.79	3.92	4.00	3.92	4.23	3.83	3.58	4.12
全体標準偏差		0.92	0.92	0.91	0.96	0.96	0.95	0.94	0.96	0.94	0.95	0.96	0.92	0.95	1.01	0.93

【参考】11後期

全体平均値	4.12	4.03	4.11	3.86	3.83	3.91	4.06	3.72	3.84	3.95	3.86	4.18	3.74	3.47	4.07
全体標準偏差	0.92	0.93	0.92	0.97	0.97	0.96	0.95	0.96	0.94	0.95	0.96	0.93	0.95	1.00	0.93

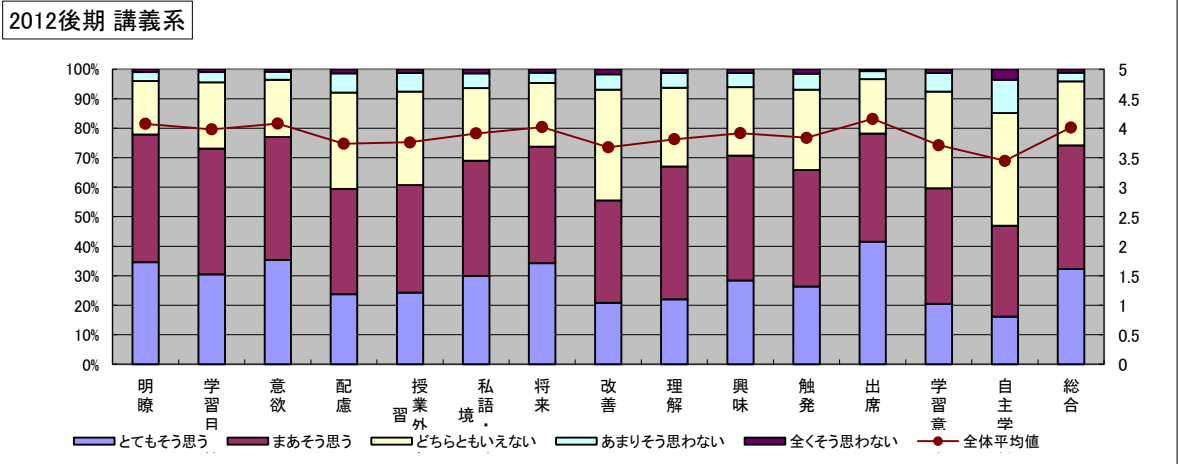


【講義】

全体回答分布		明瞭	学習 目標	意欲	配慮	授業 外学	私語・ 環境	将来	改善	理解	興味	触発	出席	学習 意欲	自主 学習	総合
とてもそう思う	%	34.62	30.42	35.30	23.68	24.22	29.90	34.21	20.76	22.00	28.38	26.36	41.55	20.50	16.12	32.26
まあそう思う	%	43.26	42.66	41.66	35.79	36.52	39.09	39.50	34.76	45.06	42.38	39.52	36.66	39.13	30.78	41.92
どちらともいえない	%	18.09	22.51	19.48	32.66	31.71	24.63	21.60	37.55	26.61	23.20	27.18	18.47	32.77	38.23	21.71
あまりそう思わない	%	3.04	3.47	2.75	6.45	6.21	5.03	3.53	5.18	5.07	4.70	5.45	2.63	6.27	11.35	2.93
全くそう思わない	%	0.99	0.94	0.81	1.42	1.33	1.35	1.17	1.76	1.26	1.33	1.49	0.68	1.33	3.52	1.19
全体平均値		4.07	3.98	4.08	3.74	3.76	3.91	4.02	3.68	3.81	3.92	3.84	4.16	3.71	3.45	4.01
全体標準偏差		0.93	0.93	0.92	0.97	0.97	0.96	0.95	0.96	0.94	0.95	0.96	0.93	0.95	1.00	0.94

【参考】11後期

全体平均値	4.02	3.91	4.03	3.66	3.68	3.82	3.93	3.60	3.74	3.86	3.77	4.13	3.62	3.35	3.95
全体標準偏差	0.92	0.93	0.92	0.97	0.97	0.97	0.95	0.95	0.94	0.95	0.96	0.93	0.95	1.00	0.94



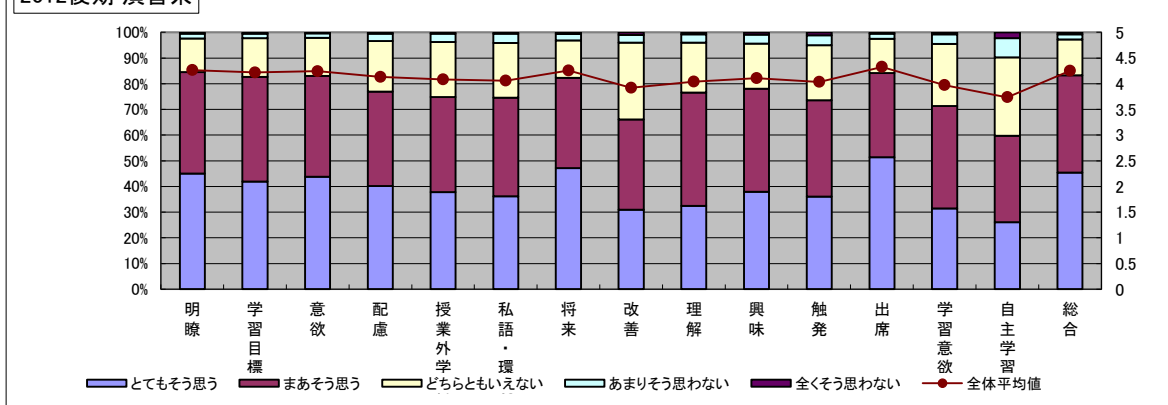
【演習】

全体回答分布		明瞭	学習目標	意欲	配慮	授業外学	私語・環境	将来	改善	理解	興味	触発	出席	学習意欲	自主学習	総合
とても思う	%	44.98	41.91	43.84	40.13	37.76	36.15	47.13	30.90	32.41	37.88	36.04	51.43	31.40	26.08	45.43
まあ思う	%	39.62	40.80	39.17	36.87	37.07	38.44	35.15	35.23	44.13	40.16	37.54	32.79	39.92	33.65	37.91
どちらともいえない	%	13.03	14.98	14.92	19.64	21.42	21.27	14.60	29.85	19.44	17.62	21.38	13.28	24.14	30.55	13.90
あまりそう思わない	%	1.92	1.82	1.66	2.84	3.19	3.58	2.44	3.02	3.24	3.40	3.94	1.95	3.72	7.42	1.97
全くそう思わない	%	0.45	0.49	0.41	0.52	0.56	0.56	0.69	1.00	0.78	0.94	1.10	0.55	0.81	2.30	0.80
全体平均値		4.27	4.22	4.24	4.13	4.08	4.06	4.26	3.92	4.04	4.11	4.03	4.33	3.97	3.74	4.25
全体標準偏差		0.89	0.89	0.89	0.93	0.93	0.93	0.92	0.95	0.92	0.93	0.95	0.90	0.94	1.00	0.91

【参考】11後期

全体平均値	4.24	4.17	4.20	4.09	4.01	4.01	4.23	3.86	3.98	4.09	4.01	4.26	3.90	3.64	4.22
全体標準偏差	0.90	0.91	0.90	0.95	0.95	0.95	0.92	0.95	0.92	0.93	0.95	0.92	0.94	1.00	0.91

2012後期 演習系



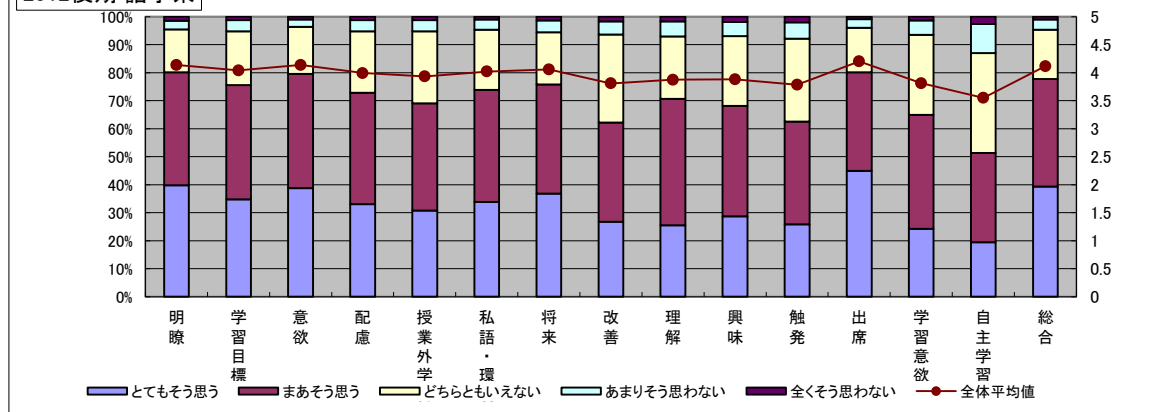
【語学】

全体回答分布		明瞭	学習目標	意欲	配慮	授業外学	私語・環境	将来	改善	理解	興味	触発	出席	学習意欲	自主学習	総合
とても思う	%	39.75	34.80	38.74	33.05	30.83	33.89	36.81	26.83	25.47	28.71	25.86	44.91	24.25	19.50	39.36
まあ思う	%	40.42	40.77	40.84	39.79	38.24	39.96	39.01	35.34	45.19	39.47	36.71	35.25	40.70	31.88	38.40
どちらともいえない	%	15.29	19.26	16.79	21.90	25.67	21.51	18.64	31.47	22.31	24.83	29.59	15.93	28.60	35.56	17.64
あまりそう思わない	%	3.11	3.97	2.68	4.07	4.06	3.68	4.21	4.73	5.36	5.12	5.78	3.06	5.07	10.47	3.60
全くそう思わない	%	1.43	1.20	0.96	1.20	1.20	0.96	1.34	1.63	1.68	1.87	2.06	0.86	1.39	2.58	1.01
全体平均値		4.14	4.04	4.14	3.99	3.93	4.02	4.06	3.81	3.87	3.88	3.79	4.20	3.81	3.55	4.12
全体標準偏差		0.94	0.95	0.92	0.95	0.95	0.94	0.96	0.97	0.95	0.97	0.98	0.94	0.95	1.00	0.94

【参考】11後期

全体平均値	4.17	4.04	4.16	3.96	3.89	4.01	4.03	3.74	3.80	3.83	3.70	4.13	3.72	3.38	4.11
全体標準偏差	0.93	0.94	0.92	0.96	0.97	0.96	0.96	0.97	0.95	0.97	0.99	0.94	0.95	1.01	0.94

2012後期 語学系

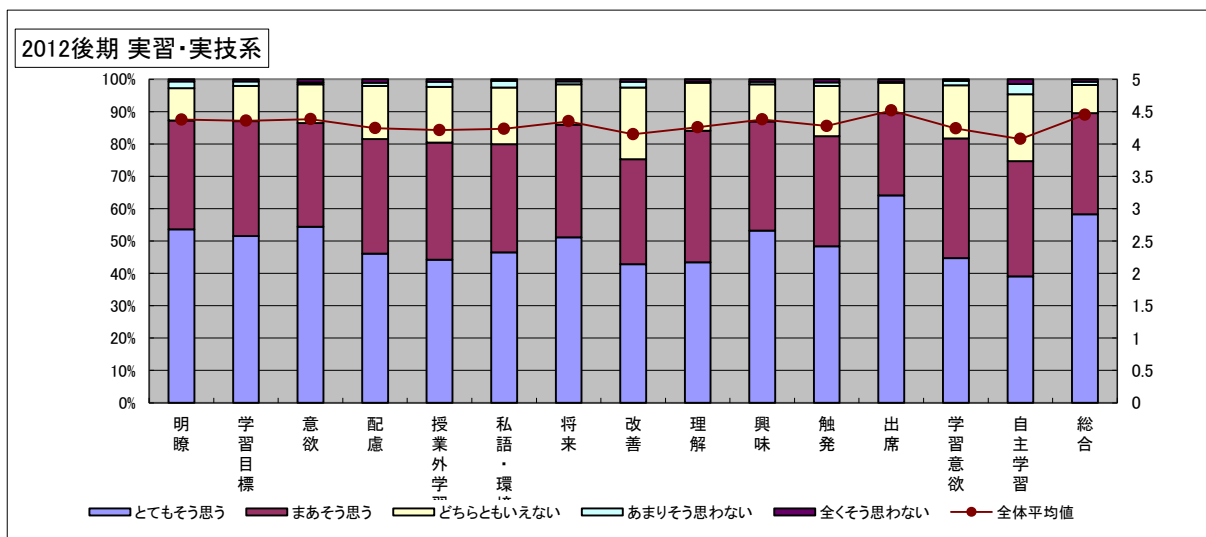


【実習・実技】

全体回答分布		明瞭	学習 目標	意欲	配慮	授業 外学	私語・ 環境	将来	改善	理解	興味	触発	出席	学習 意欲	自主 学習	総合
とてもそう思う	%	53.58	51.59	54.37	46.10	44.20	46.50	51.19	42.83	43.47	53.26	48.33	64.07	44.67	39.11	58.28
まあそう思う	%	33.70	35.51	32.11	35.45	36.25	33.44	34.82	32.48	40.61	33.70	34.02	25.44	37.04	35.61	31.21
どちらともいえない	%	10.02	10.83	11.92	16.38	17.17	17.52	12.40	22.13	14.81	11.45	15.58	9.38	16.38	20.67	8.76
あまりそう思わない	%	2.07	1.43	0.64	0.95	1.59	2.07	0.95	1.75	0.32	0.79	1.11	0.32	1.43	3.18	0.96
全くそう思わない	%	0.64	0.64	0.95	1.11	0.79	0.48	0.64	0.80	0.80	0.79	0.95	0.79	0.48	1.43	0.80
全体平均値		4.38	4.36	4.38	4.24	4.21	4.23	4.35	4.15	4.26	4.38	4.28	4.52	4.24	4.08	4.45
全体標準偏差		0.89	0.88	0.89	0.92	0.92	0.92	0.88	0.94	0.88	0.88	0.91	0.86	0.90	0.96	0.87

【参考】11後期

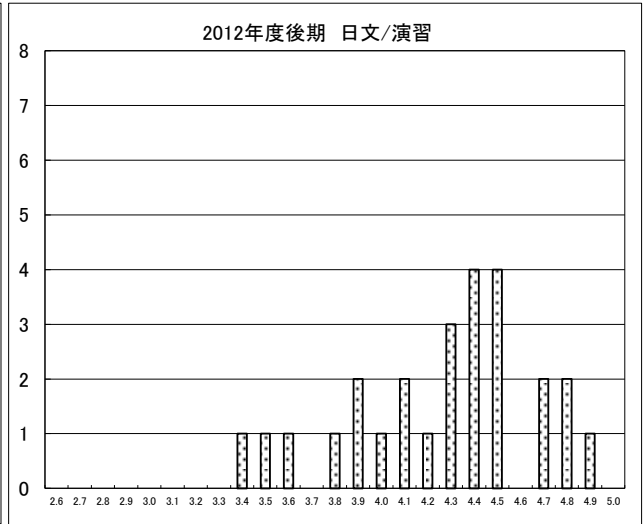
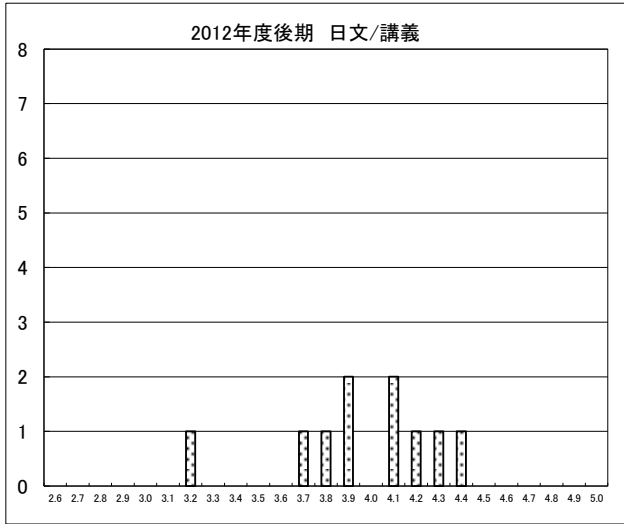
全体平均値	4.32	4.30	4.32	4.17	4.05	4.10	4.30	4.06	4.18	4.29	4.18	4.37	4.15	3.93	4.33
全体標準偏差	0.89	0.88	0.89	0.93	0.95	0.95	0.91	0.93	0.89	0.89	0.91	0.87	0.91	0.98	0.88



■学科別・授業形態別データ分布■

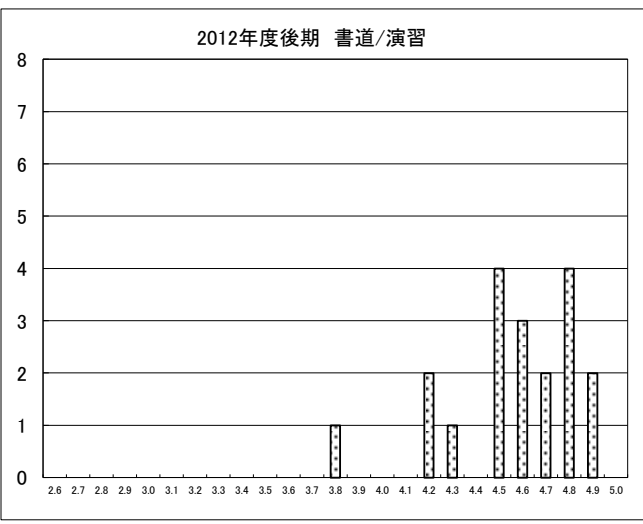
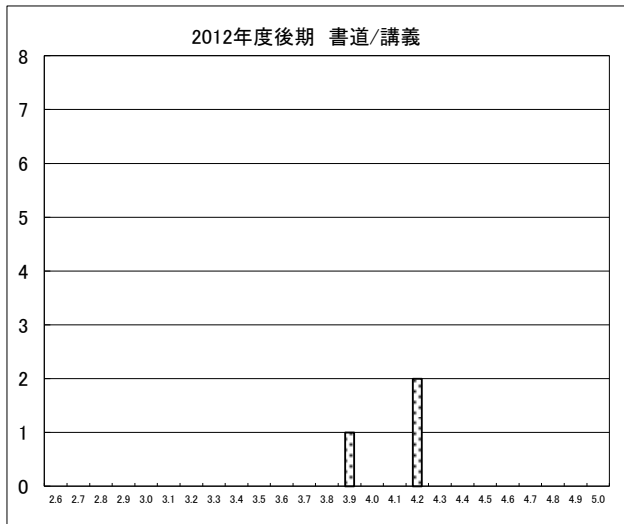
【日本語日本文学科(日本語日本文学コース)】

講義形態	2.6	2.7	2.8	2.9	3.0	3.1	3.2	3.3	3.4	3.5	3.6	3.7	3.8	3.9	4.0	4.1	4.2	4.3	4.4	4.5	4.6	4.7	4.8	4.9	5.0	総計
講義	データの個数						1						1	1	2		2	1	1	1						10
	平均						3.2						3.7	3.8	3.9		4.1	4.2	4.3	4.4						4.0
	標準偏差						0						0	0	0		0	0	0	0						0.3
演習	データの個数								1	1	1		1	2	1	2	1	3	4	4		2	2	1		26
	平均								3.4	3.5	3.6		3.8	3.9	4.0	4.1	4.2	4.3	4.4	4.5		4.7	4.8	4.9		4.3
	標準偏差								0	0	0		0	0	0	0	0	0	0	0		0	0	0		0.4



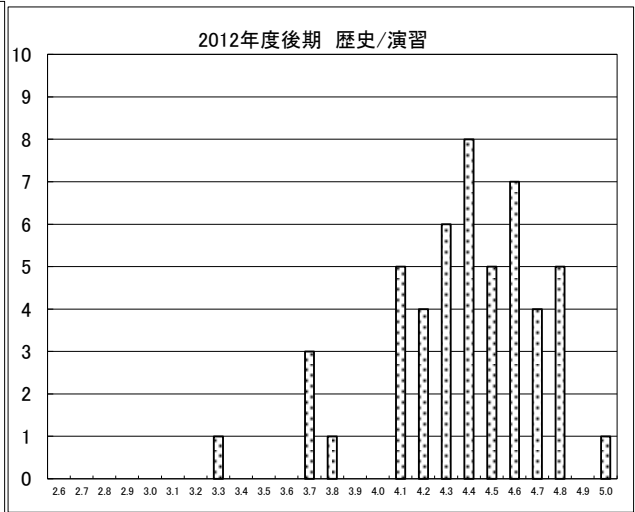
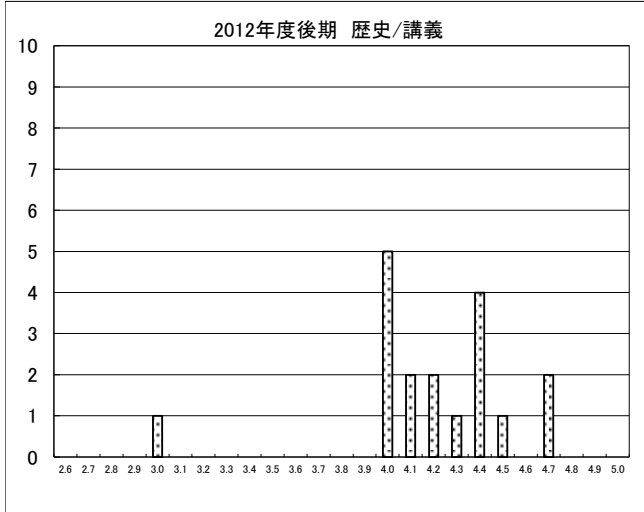
【日本語日本文学科(書道コース)】

講義形態	2.6	2.7	2.8	2.9	3.0	3.1	3.2	3.3	3.4	3.5	3.6	3.7	3.8	3.9	4.0	4.1	4.2	4.3	4.4	4.5	4.6	4.7	4.8	4.9	5.0	総計	
講義	データの個数													1			2										3
	平均													3.9			4.2										4.1
	標準偏差													0			0										0.1
演習	データの個数												1				2	1		4	3	2	4	2		19	
	平均												3.8				4.2	4.3		4.5	4.6	4.7	4.8	4.9		4.6	
	標準偏差												0				0	0		0	0	0	0	0		0.3	



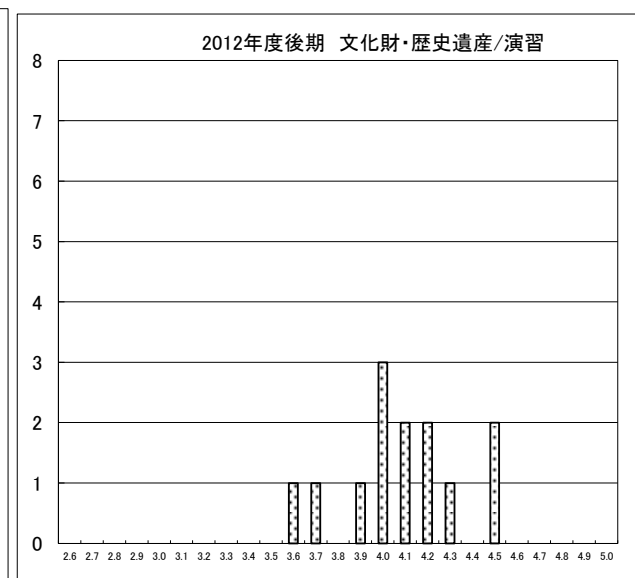
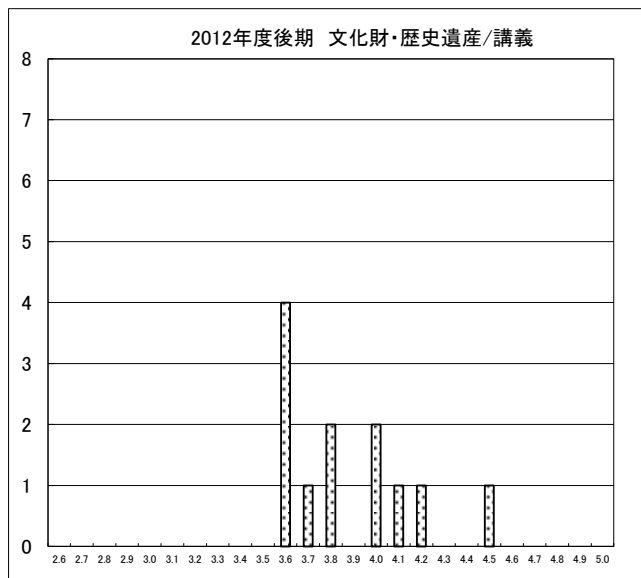
【歴史学科】

講義形態		2.6	2.7	2.8	2.9	3.0	3.1	3.2	3.3	3.4	3.5	3.6	3.7	3.8	3.9	4.0	4.1	4.2	4.3	4.4	4.5	4.6	4.7	4.8	4.9	5.0	総計
講義	データの個数					1										5	2	2	1	4	1		2				18
	平均					3										4	4.1	4.2	4.3	4.4	4.5		4.7				4.2
	標準偏差					0										0	0	0	0	0	0		0				0.4
演習	データの個数									1			3	1		5	4	6	8	5	7	4	5		1	50	
	平均									3.3			3.7	3.8		4.1	4.2	4.3	4.4	4.5	4.6	4.7	4.8		5.0	4.4	
	標準偏差									0			0	0		0	0	0	0	0	0	0	0	0	0	0	0.3



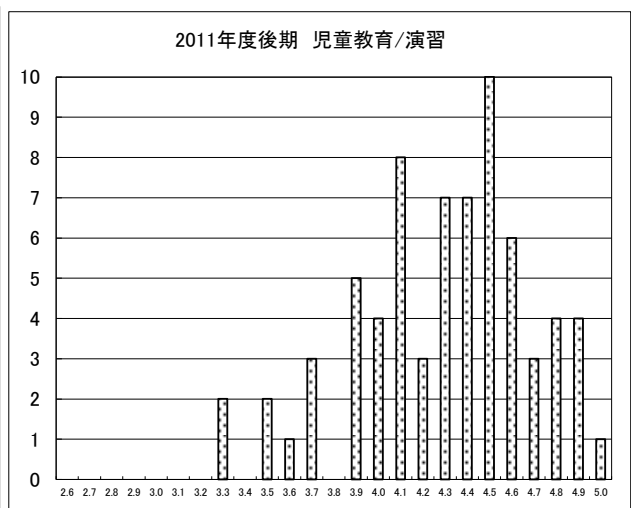
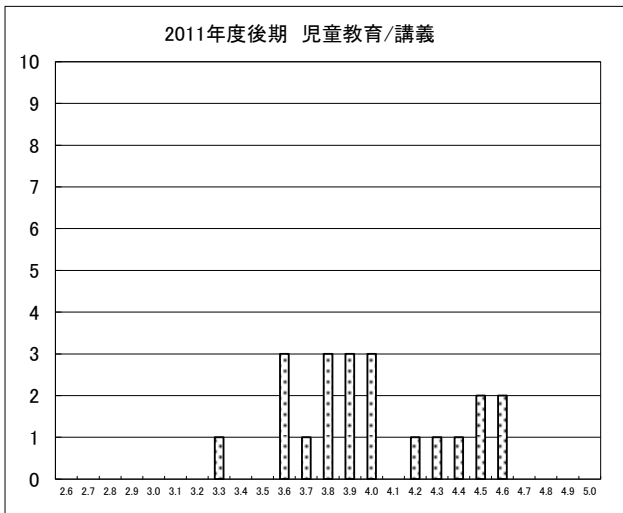
【文化財学科・歴史遺産学科】

講義形態		2.6	2.7	2.8	2.9	3.0	3.1	3.2	3.3	3.4	3.5	3.6	3.7	3.8	3.9	4.0	4.1	4.2	4.3	4.4	4.5	4.6	4.7	4.8	4.9	5.0	総計
講義	データの個数											4	1	2		2	1	1			1						12
	平均											3.6	3.7	3.8		4.0	4.1	4.2			4.6						3.9
	標準偏差											0	0	0		0	0	0			0						0.3
演習	データの個数											1	1		1	3	2	2	1			2					13
	平均											3.6	3.7		3.9	4.0	4.1	4.2	4.3		4.6						4.1
	標準偏差											0	0		0	0	0	0			0						0.3



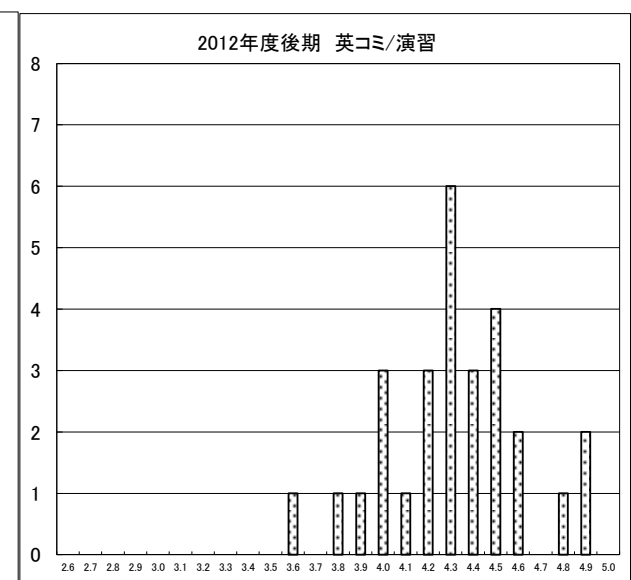
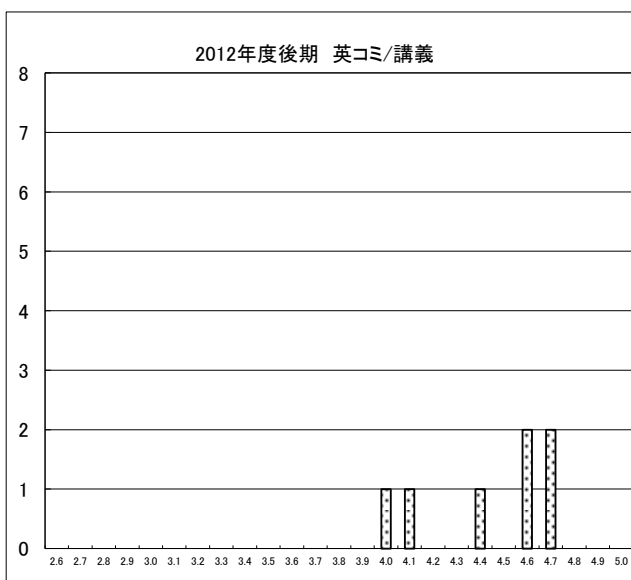
【児童教育学科】

講義形態		2.6	2.7	2.8	2.9	3.0	3.1	3.2	3.3	3.4	3.5	3.6	3.7	3.8	3.9	4.0	4.1	4.2	4.3	4.4	4.5	4.6	4.7	4.8	4.9	5.0	総計
講義	データの個数								1		3	1	3	3	3		1	1	1	2	2						21
	平均								3.3		3.6	3.7	3.8	3.9	4.0		4.2	4.3	4.4	4.5	4.6						4.0
	標準偏差								0		0	0	0	0	0		0	0	0	0	0						0.4
演習	データの個数								2	2	1	3		5	4	8	3	7	7	10	6	3	4	4	1		70
	平均								3.3	3.5	3.6	3.7		3.9	4.0	4.1	4.2	4.3	4.4	4.5	4.6	4.7	4.8	4.9	5.0		4.3
	標準偏差								0	0	0	0		0	0	0	0	0	0	0	0	0	0	0	0	0	



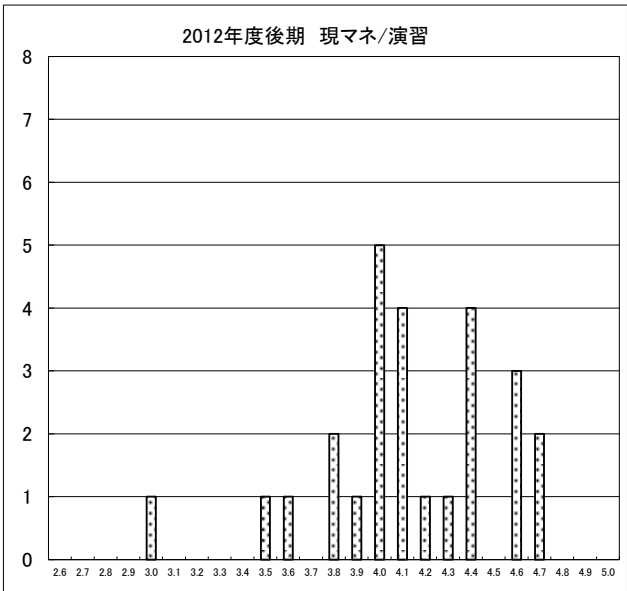
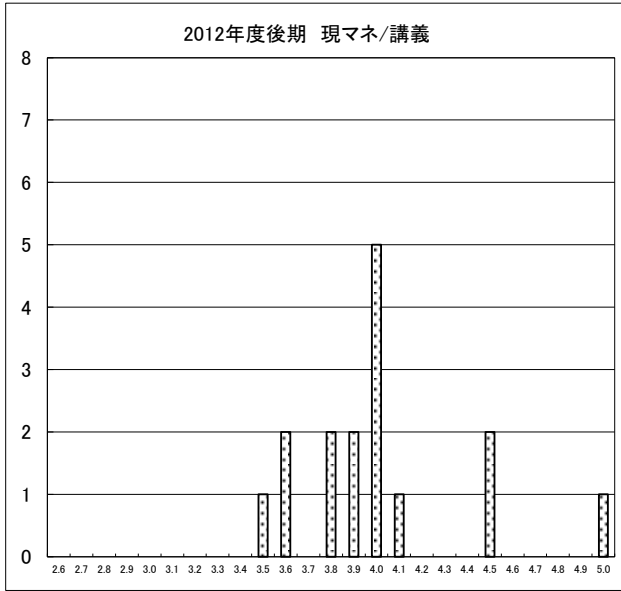
【英語コミュニケーション学科】

講義形態		2.6	2.7	2.8	2.9	3.0	3.1	3.2	3.3	3.4	3.5	3.6	3.7	3.8	3.9	4.0	4.1	4.2	4.3	4.4	4.5	4.6	4.7	4.8	4.9	5.0	総計
講義	データの個数															1	1		1		2	2					7
	平均															4	4.1		4.4		4.6	4.7					4.4
	標準偏差															0	0		0		0	0					0.3
演習	データの個数										1		1	1	3	1	3	6	3	4	2		1	2			28
	平均										3.6		3.8	3.9	4.0	4.1	4.2	4.3	4.4	4.5	4.6		4.8	4.9			4.3
	標準偏差										0		0	0	0	0	0	0	0	0	0		0	0			0.3



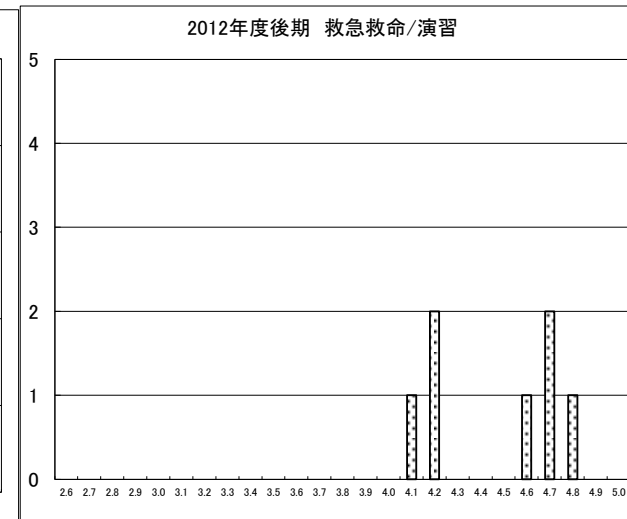
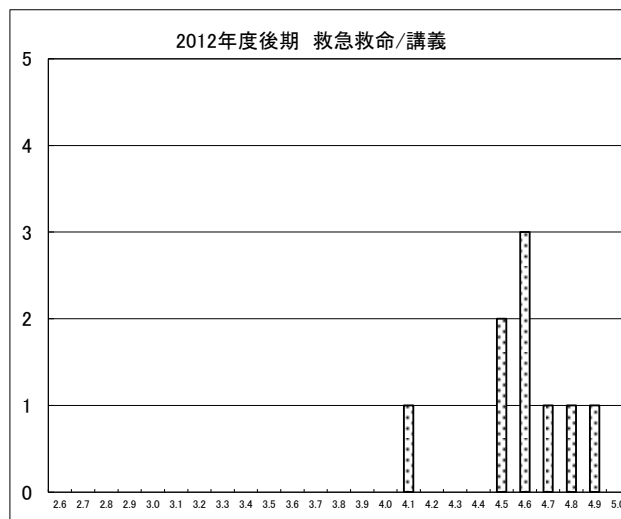
【現代マネジメント学科(現代マネジメントコース)】

講義形態	2.6	2.7	2.8	2.9	3.0	3.1	3.2	3.3	3.4	3.5	3.6	3.7	3.8	3.9	4.0	4.1	4.2	4.3	4.4	4.5	4.6	4.7	4.8	4.9	5.0	総計
講義	データの個数									1	2		2	2	5	1				2					1	16
	平均									3.5	3.6		3.8	3.9	4.0	4.1				4.5					5.0	4.0
	標準偏差									0	0		0	0	0	0				0					0	0.4
演習	データの個数				1					1	1		2	1	5	4	1	1	4		3	2				26
	平均				3.0					3.5	3.6		3.8	3.9	4.0	4.1	4.2	4.3	4.4		4.6	4.7				4.1
	標準偏差				0					0	0		0	0	0	0	0	0	0		0	0				0.4



【現代マネジメント学科(救急救命コース)】

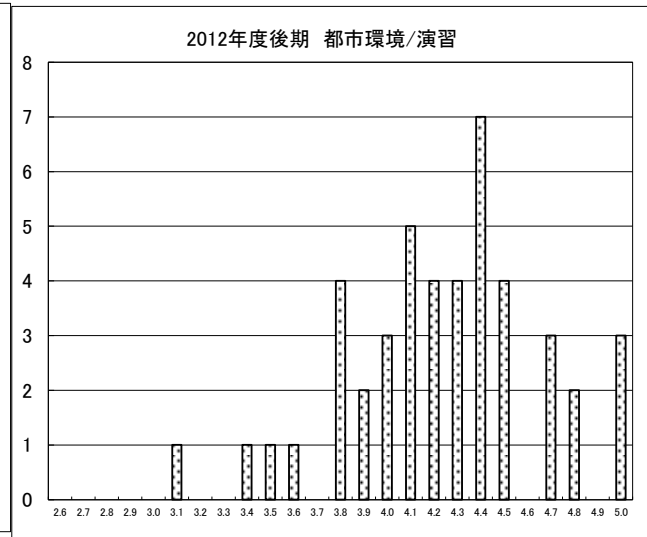
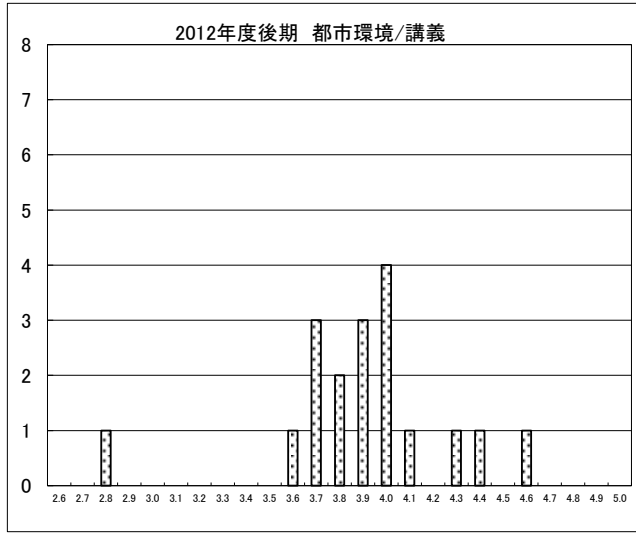
講義形態	2.6	2.7	2.8	2.9	3.0	3.1	3.2	3.3	3.4	3.5	3.6	3.7	3.8	3.9	4.0	4.1	4.2	4.3	4.4	4.5	4.6	4.7	4.8	4.9	5.0	総計
講義	データの個数															1				2	3	1	1	1		9
	平均															4.1				4.3	4.6	4.7	4.8	4.9		4.5
	標準偏差															0				0	0	0	0	0		0.2
演習	データの個数															1	2				1	2	1			7
	平均															4.1	4.2				4.6	4.7	4.8			4.5
	標準偏差															0	0				0	0	0			0.3





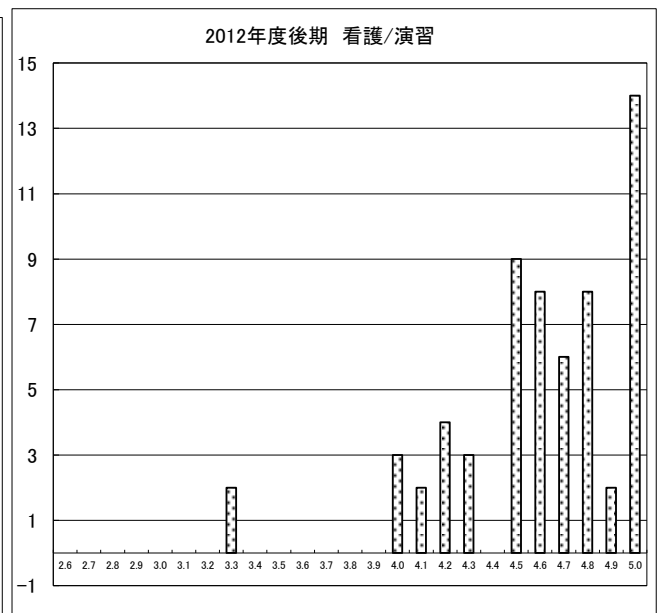
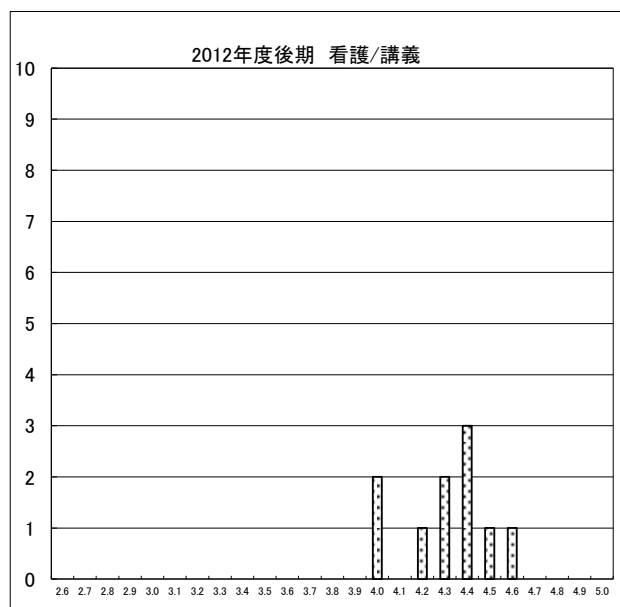
【都市環境デザイン学科】

講義形態		2.6	2.7	2.8	2.9	3.0	3.1	3.2	3.3	3.4	3.5	3.6	3.7	3.8	3.9	4.0	4.1	4.2	4.3	4.4	4.5	4.6	4.7	4.8	4.9	5.0	総計
講義	データの個数			1								1	3	2	3	4	1		1	1		1					18
	平均			2.8								3.6	3.7	3.8	3.9	4.0	4.1		4.3	4.4		4.6					3.9
	標準偏差			0								0	0	0	0	0	0		0	0		0					0.4
演習	データの個数					1				1	1	1		4	2	3	5	4	4	7	4		3	2		3	45
	平均					3.1				3.4	3.5	3.6		3.8	3.9	4.0	4.1	4.2	4.3	4.4	4.5		4.7	4.8		5.0	4.2
	標準偏差					0				0	0	0		0	0	0	0	0	0	0	0		0	0		0	0.4



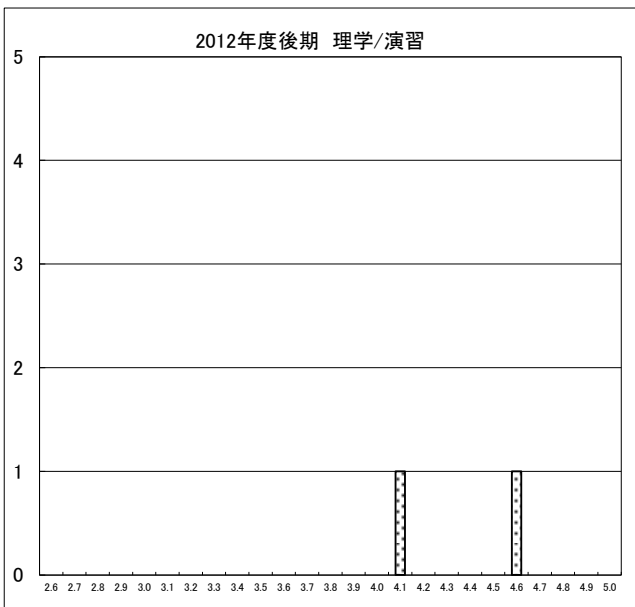
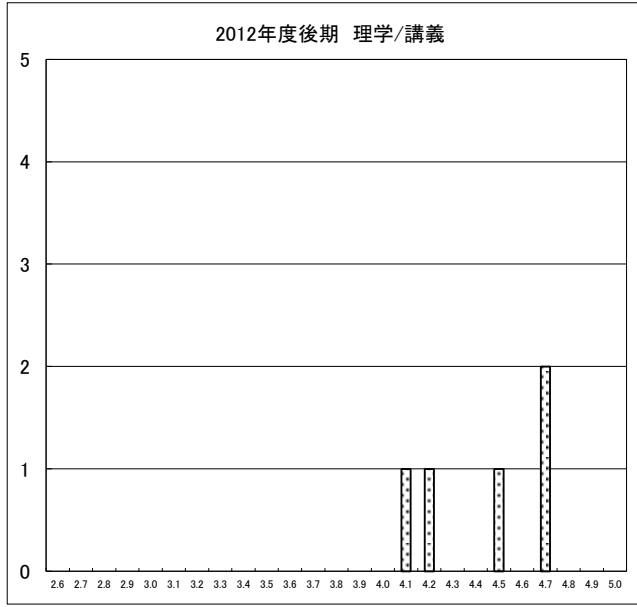
【看護学科】

講義形態		2.6	2.7	2.8	2.9	3.0	3.1	3.2	3.3	3.4	3.5	3.6	3.7	3.8	3.9	4.0	4.1	4.2	4.3	4.4	4.5	4.6	4.7	4.8	4.9	5.0	総計
講義	データの個数															2	1	2	3	1	1						10
	平均															4.0	4.2	4.3	4.4	4.5	4.6						4.3
	標準偏差															0	0	0	0	0	0						0.2
演習	データの個数								2							3	2	4	3		9	8	6	8	2	14	61
	平均								3.3							4.0	4.1	4.2	4.3		4.5	4.6	4.7	4.8	4.9	5.0	4.6
	標準偏差								0							0	0	0	0		0	0	0	0	0	0	0.4



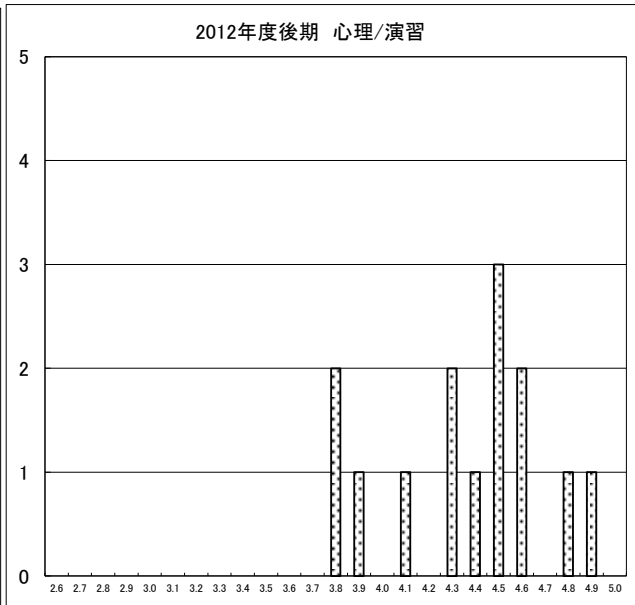
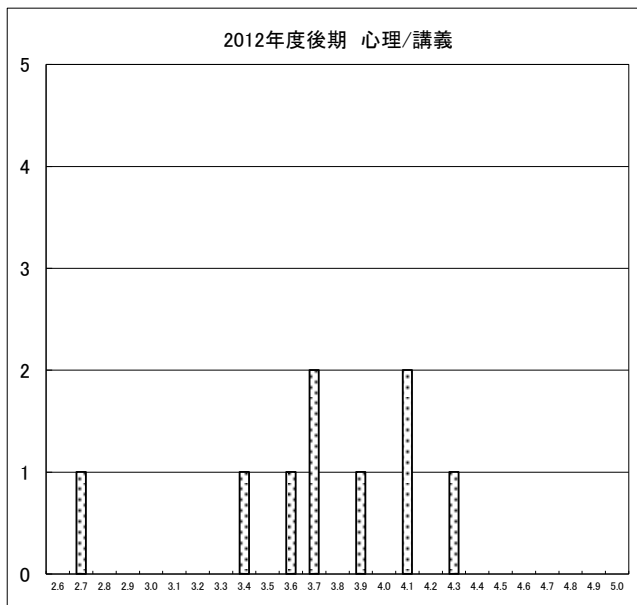
【理学療法学科】

講義形態		2.6	2.7	2.8	2.9	3.0	3.1	3.2	3.3	3.4	3.5	3.6	3.7	3.8	3.9	4.0	4.1	4.2	4.3	4.4	4.5	4.6	4.7	4.8	4.9	5.0	総計
講義	データの個数																1	1			1		2				5
	平均																4.1	4.2			4.5		4.7				4.4
	標準偏差																0	0			0		0				0.2
演習	データの個数																	1					1				2
	平均																4.1						4.6				4.4
	標準偏差																0						0				0.3



【心理学科】

講義形態		2.6	2.7	2.8	2.9	3.0	3.1	3.2	3.3	3.4	3.5	3.6	3.7	3.8	3.9	4.0	4.1	4.2	4.3	4.4	4.5	4.6	4.7	4.8	4.9	5.0	総計
講義	データの個数	1								1		1	2		1		2		1								9
	平均	2.7								3.4		3.6	3.7		3.9		4.1		4.3								3.7
	標準偏差	0								0		0	0		0		0		0								0.4
演習	データの個数													2	1		1		2	1	3	2		1	1		14
	平均													3.8	3.9		4.1		4.3	4.4	4.5	4.6		4.8	4.9	4.4	
	標準偏差													0	0		0		0	0	0	0		0	0		0.3



■外部委託科目集計結果■

【ベーシックスキル英語】

[ECCと本学教員の比較]12後期

	明瞭	学習目標	意欲	配慮	授業外学	私語・環境	将来	改善	理解	興味	触発	出席	学習意欲	自主学習	総合
ECC	4.42	4.36	4.39	4.19	4.25	4.15	4.34	3.97	4.08	4.08	3.99	4.29	3.96	3.67	4.34
教員	4.03	3.92	4.04	3.91	3.83	3.96	3.95	3.74	3.80	3.78	3.70	4.18	3.76	3.51	4.02
差	▲ 0.39	▲ 0.44	▲ 0.35	▲ 0.28	▲ 0.42	▲ 0.19	▲ 0.39	▲ 0.23	▲ 0.28	▲ 0.30	▲ 0.29	▲ 0.11	▲ 0.20	▲ 0.16	▲ 0.32

[3年間の傾向]

	明瞭	学習目標	意欲	配慮	授業外学	私語・環境	将来	改善	理解	興味	触発	出席	学習意欲	自主学習	総合
12後期(ECC)	4.42	4.36	4.39	4.19	4.25	4.15	4.34	3.97	4.08	4.08	3.99	4.29	3.96	3.67	4.34
11後期(ECC)	4.31	4.23	4.21	4.07	4.08	4.04	4.28	3.80	3.85	3.84	3.76	4.07	3.69	3.46	4.17
10後期(ECC)	4.33	4.31	4.32	4.09	4.15	4.10	4.28	3.81	3.96	3.86	3.77	4.16	3.74	3.44	4.18

【ベーシックスキル情報】

[ワークアカデミーと本学教員の比較]12後期

	明瞭	学習目標	意欲	配慮	授業外学	私語・環境	将来	改善	理解	理解	興味	触発	出席	学習意欲	自主学習	総合
ワークアカデミー	4.27	4.18	4.22	3.89	3.89	3.96	4.29	3.90	3.94	3.93	3.78	4.33	3.91	3.59	4.15	
教員	4.20	4.15	4.21	3.97	4.00	4.04	4.20	3.89	3.99	4.10	4.04	4.34	3.94	3.73	4.18	
差	▲ 0.07	▲ 0.03	▲ 0.01	0.08	0.11	0.08	▲ 0.09	▲ 0.01	0.05	0.17	0.26	0.01	0.03	0.14	0.03	

[3年間の傾向]

	明瞭	学習目標	意欲	配慮	授業外学	私語・環境	将来	改善	理解	興味	触発	出席	学習意欲	自主学習	総合
12後期(ワークアカデミー)	4.27	4.18	4.22	3.89	3.89	3.96	4.29	3.90	3.94	3.93	3.78	4.33	3.91	3.59	4.15
11後期(ワークアカデミー)	4.19	4.10	4.11	3.80	3.70	3.86	4.24	3.77	3.83	3.83	3.70	4.22	3.80	3.40	4.10
10後期(ワークアカデミー)	4.27	4.16	4.19	3.74	3.68	3.96	4.33	3.77	3.83	3.82	3.66	4.34	3.77	3.41	4.14

[富士通FOMと本学教員の比較]12後期

	明瞭	学習目標	意欲	配慮	授業外学	私語・環境	将来	改善	理解	理解	興味	触発	出席	学習意欲	自主学習	総合
富士通FOM	4.77	4.64	4.68	4.18	4.00	4.36	4.77	4.00	4.18	4.45	4.00	4.18	4.18	3.86	4.50	
教員	4.20	4.15	4.21	3.97	4.00	4.04	4.20	3.89	3.99	4.10	4.04	4.34	3.94	3.73	4.18	
差	▲ 0.57	▲ 0.49	▲ 0.47	▲ 0.21	0.00	▲ 0.32	▲ 0.57	▲ 0.11	▲ 0.19	▲ 0.35	0.04	0.16	▲ 0.24	▲ 0.13	▲ 0.32	

[3年間の傾向]

	明瞭	学習目標	意欲	配慮	授業外学	私語・環境	将来	改善	理解	興味	触発	出席	学習意欲	自主学習	総合
12後期(富士通FOM)	4.77	4.64	4.68	4.18	4.00	4.36	4.77	4.00	4.18	4.45	4.00	4.18	4.18	3.86	4.50
11後期(富士通FOM)	4.03	4.16	4.18	3.52	3.70	4.10	4.25	3.41	3.47	3.62	3.52	3.90	3.54	3.20	3.82
10後期(富士通FOM)	4.32	4.30	4.25	3.67	3.84	4.13	4.34	3.72	3.63	3.79	3.67	4.00	3.67	3.42	4.01

■「総合」項目と各項目との相関係数■

【講義】

	明瞭	学習目標	意欲	配慮	授業外学習	私語・環境	将来	改善	理解	興味	触発	出席	学習意欲	自主学習
12後期	0.81	0.85	0.83	0.76	0.77	0.76	0.84	0.81	0.79	0.83	0.79	0.55	0.76	0.62
11後期	0.81	0.86	0.79	0.76	0.62	0.69	0.86	0.82	0.81	0.83	0.83	0.58	0.68	0.62
10後期	0.79	0.89	0.80	0.76	0.77	0.68	0.82	0.82	0.85	0.88	0.86	0.43	0.69	0.65
09後期	0.88	0.94	0.85	0.84	0.75	0.73	0.88	0.89	0.86	0.90	0.88	0.54	0.77	0.73
参考/08後期	0.86	0.86	0.75	0.67	0.77	0.72	0.88	0.85	0.81	0.90	0.87	0.53	0.72	0.62

【演習】

	明瞭	学習目標	意欲	配慮	授業外学習	私語・環境	将来	改善	理解	興味	触発	出席	学習意欲	自主学習
12後期	0.85	0.84	0.83	0.82	0.74	0.75	0.84	0.80	0.83	0.86	0.81	0.68	0.78	0.69
11後期	0.87	0.84	0.79	0.83	0.81	0.73	0.81	0.81	0.84	0.86	0.87	0.64	0.78	0.75
10後期	0.78	0.82	0.75	0.79	0.74	0.67	0.75	0.78	0.85	0.84	0.81	0.62	0.73	0.70
09後期	0.87	0.87	0.86	0.83	0.82	0.73	0.84	0.84	0.83	0.89	0.85	0.58	0.79	0.74
参考/08後期	0.85	0.84	0.77	0.77	0.82	0.71	0.84	0.83	0.82	0.82	0.80	0.49	0.76	0.73

【語学】

	明瞭	学習目標	意欲	配慮	授業外学習	私語・環境	将来	改善	理解	興味	触発	出席	学習意欲	自主学習
12後期	0.95	0.92	0.93	0.89	0.87	0.82	0.93	0.90	0.90	0.93	0.89	0.43	0.82	0.75
11後期	0.87	0.85	0.86	0.85	0.76	0.61	0.85	0.84	0.85	0.90	0.88	0.57	0.82	0.65
10後期	0.79	0.81	0.84	0.87	0.70	0.64	0.89	0.83	0.83	0.91	0.89	0.59	0.78	0.60
09後期	0.91	0.89	0.92	0.87	0.77	0.67	0.90	0.89	0.88	0.92	0.91	0.48	0.78	0.73
参考/08後期	0.89	0.86	0.71	0.87	0.77	0.54	0.91	0.89	0.88	0.93	0.90	0.44	0.85	0.79

【実習・実技】

	明瞭	学習目標	意欲	配慮	授業外学習	私語・環境	将来	改善	理解	興味	触発	出席	学習意欲	自主学習
12後期	0.94	0.89	0.95	0.91	0.74	0.87	0.88	0.88	0.94	0.93	0.93	0.71	0.89	0.76
11後期	0.96	0.97	0.94	0.91	0.87	0.92	0.90	0.92	0.96	0.97	0.94	0.82	0.90	0.82
10後期	0.87	0.86	0.74	0.83	0.82	0.88	0.74	0.90	0.89	0.83	0.93	0.77	0.84	0.63
09後期	0.81	0.89	0.92	0.66	0.70	0.72	0.58	0.87	0.89	0.88	0.91	0.48	0.88	0.79
参考/08後期	0.96	0.95	0.79	0.72	0.57	0.79	0.77	0.80	0.38	0.78	0.67	0.16	0.65	0.36

■科目・学科・学部別集計■

科目分類度数		明瞭	学習目標	意欲	配慮	授業外学	私語・環境	将来	改善	理解	興味	触発	出席	学習意欲	自主学習	総合
自由学修領域	12後期	4.05	3.96	4.09	3.71	3.58	3.94	3.88	3.57	3.68	3.74	3.65	3.96	3.46	3.20	3.84
	11後期	(4.02)	(3.88)	(3.98)	(3.55)	(3.57)	(3.80)	(3.85)	(3.54)	(3.79)	(3.87)	(3.76)	(4.03)	(3.60)	(3.30)	(3.90)
	差	0.03	0.08	0.11	0.16	0.01	0.14	0.03	0.03	▲ 0.11	▲ 0.13	▲ 0.11	▲ 0.07	▲ 0.14	▲ 0.10	▲ 0.06
ベーシックスキル(英語)	12後期	4.10	4.00	4.10	3.96	3.91	4.00	4.02	3.78	3.85	3.84	3.75	4.19	3.79	3.53	4.08
	11後期	(4.12)	(3.98)	(4.09)	(3.90)	(3.84)	(3.95)	(3.97)	(3.68)	(3.74)	(3.74)	(3.62)	(4.08)	(3.66)	(3.33)	(4.04)
	差	▲ 0.02	0.02	0.01	0.06	0.07	0.05	0.05	0.10	0.11	0.10	0.13	0.11	0.13	0.20	0.04
ベーシックスキル(情報)	12後期	4.26	4.17	4.20	3.85	3.83	3.93	4.27	3.84	3.88	3.88	3.71	4.31	3.87	3.52	4.13
	11後期	(4.18)	(4.12)	(4.13)	(3.79)	(3.71)	(3.90)	(4.24)	(3.74)	(3.80)	(3.82)	(3.70)	(4.20)	(3.78)	(3.38)	(4.08)
	差	0.08	0.05	0.07	0.06	0.12	0.03	0.03	0.10	0.08	0.06	0.01	0.11	0.09	0.14	0.05
ベーシックスキル(外国語)	12後期	4.89	4.78	4.78	4.56	4.44	4.22	5.00	4.56	3.89	4.89	4.89	4.11	4.22	4.00	4.78
	11後期	(4.47)	(4.37)	(4.48)	(4.27)	(4.08)	(4.23)	(4.34)	(4.03)	(4.06)	(4.37)	(4.17)	(4.27)	(4.02)	(3.61)	(4.53)
	差	0.42	0.41	0.30	0.29	0.36	▲ 0.01	0.66	0.53	▲ 0.17	0.52	0.72	▲ 0.16	0.20	0.39	0.25
ベーシックスキル(日本語)	12後期	4.79	4.74	4.79	4.76	4.78	4.55	4.68	4.51	4.76	4.53	4.46	4.86	4.61	4.37	4.80
	11後期	(4.79)	(4.77)	(4.82)	(4.76)	(4.63)	(4.68)	(4.66)	(4.63)	(4.70)	(4.51)	(4.44)	(4.75)	(4.37)	(4.10)	(4.68)
	差	0.00	▲ 0.03	▲ 0.03	0.00	0.15	▲ 0.13	0.02	▲ 0.12	0.06	0.02	0.02	0.11	0.24	0.27	0.12
ベーシックスキル(日本語表現)	12後期	4.16	4.02	4.02	3.66	3.61	3.66	4.16	3.58	3.83	3.81	3.69	3.95	3.55	3.26	3.93
	11後期	(4.15)	(4.06)	(4.06)	(3.91)	(3.81)	(3.80)	(4.14)	(3.71)	(3.90)	(3.74)	(3.68)	(4.12)	(3.70)	(3.39)	(4.03)
	差	0.01	▲ 0.04	▲ 0.04	▲ 0.25	▲ 0.20	▲ 0.14	0.02	▲ 0.13	▲ 0.07	0.07	0.01	▲ 0.17	▲ 0.15	▲ 0.13	▲ 0.10
ベーシックスキル(数学)	12後期	4.30	4.25	4.28	3.92	4.35	4.01	4.22	3.58	3.26	3.61	3.46	4.14	3.31	3.04	4.15
	11後期	(4.14)	(4.12)	(4.20)	(3.85)	(4.08)	(3.96)	(4.06)	(3.65)	(3.67)	(3.78)	(3.63)	(4.13)	(3.71)	(3.41)	(4.06)
	差	0.16	0.13	0.08	0.07	0.27	0.05	0.16	▲ 0.07	▲ 0.41	▲ 0.17	▲ 0.17	0.01	▲ 0.40	▲ 0.37	0.09
英コミ	12後期	4.43	4.31	4.31	4.37	4.17	4.16	4.38	3.99	4.12	4.16	4.10	4.31	3.93	3.76	4.33
	11後期	(4.26)	(4.14)	(4.13)	(4.20)	(4.03)	(3.97)	(4.22)	(3.87)	(3.99)	(4.03)	(3.96)	(4.06)	(3.71)	(3.39)	(4.23)
	差	0.17	0.17	0.18	0.17	0.14	0.19	0.16	0.12	0.13	0.13	0.14	0.25	0.22	0.37	0.10
日語日文	12後期	4.28	4.18	4.26	4.08	4.04	4.07	4.06	3.87	4.03	4.17	4.11	4.25	3.93	3.66	4.21
	11後期	(4.34)	(4.25)	(4.33)	(4.05)	(4.02)	(4.09)	(4.07)	(3.89)	(4.05)	(4.22)	(4.14)	(4.26)	(3.86)	(3.59)	(4.28)
	差	▲ 0.06	▲ 0.07	▲ 0.07	0.03	0.02	▲ 0.02	▲ 0.01	▲ 0.02	▲ 0.02	▲ 0.05	▲ 0.03	▲ 0.01	0.07	0.07	▲ 0.07
日語日文書道以外	12後期	4.21	4.10	4.19	3.96	3.90	4.00	3.92	3.74	3.93	4.08	4.02	4.16	3.79	3.50	4.11
	11後期	(4.25)	(4.15)	(4.24)	(3.90)	(3.86)	(3.96)	(3.91)	(3.71)	(3.91)	(4.12)	(4.02)	(4.16)	(3.70)	(3.40)	(4.16)
	差	▲ 0.04	▲ 0.05	▲ 0.05	0.06	0.04	0.04	0.01	0.03	0.02	▲ 0.04	0.00	0.00	0.09	0.10	▲ 0.05
日語日文書道	12後期	4.51	4.45	4.50	4.48	4.47	4.30	4.50	4.27	4.35	4.46	4.40	4.53	4.37	4.15	4.50
	11後期	(4.64)	(4.62)	(4.65)	(4.59)	(4.57)	(4.53)	(4.64)	(4.51)	(4.53)	(4.58)	(4.57)	(4.62)	(4.46)	(4.27)	(4.67)
	差	▲ 0.13	▲ 0.17	▲ 0.15	▲ 0.11	▲ 0.10	▲ 0.23	▲ 0.14	▲ 0.24	▲ 0.18	▲ 0.12	▲ 0.17	▲ 0.09	▲ 0.09	▲ 0.12	▲ 0.17
歴史	12後期	4.31	4.19	4.26	4.01	3.98	4.19	4.14	3.87	4.00	4.18	4.10	4.27	3.87	3.61	4.28
	11後期	(4.27)	(4.16)	(4.25)	(3.92)	(3.91)	(4.07)	(4.08)	(3.76)	(3.89)	(4.14)	(4.03)	(4.27)	(3.76)	(3.53)	(4.24)
	差	0.04	0.03	0.01	0.09	0.07	0.12	0.06	0.11	0.11	0.04	0.07	0.00	0.11	0.08	0.04
文化財・歴史遺産	12後期	3.95	3.86	4.00	3.75	3.72	3.72	3.85	3.63	3.79	4.01	3.91	4.01	3.69	3.49	3.98
	11後期	(3.92)	(3.89)	(4.05)	(3.71)	(3.74)	(3.68)	(3.87)	(3.63)	(3.74)	(3.98)	(3.86)	(4.08)	(3.65)	(3.43)	(3.99)
	差	0.03	▲ 0.03	▲ 0.05	0.04	▲ 0.02	0.04	▲ 0.02	0.00	0.05	0.03	0.05	▲ 0.07	0.04	0.06	▲ 0.01
児童教育	12後期	4.07	4.04	4.10	3.89	3.85	3.94	4.19	3.75	3.93	4.04	3.98	4.27	3.84	3.61	4.10
	11後期	(3.93)	(3.90)	(3.96)	(3.80)	(3.75)	(3.81)	(4.02)	(3.64)	(3.81)	(3.93)	(3.84)	(4.17)	(3.76)	(3.52)	(3.98)
	差	0.14	0.14	0.14	0.09	0.10	0.13	0.17	0.11	0.12	0.11	0.14	0.10	0.08	0.09	0.12

科目分類度数		明瞭	学習 目標	意欲	配慮	授業 外学	私語・ 環境	将来	改善	理解	興味	触発	出席	学習 意欲	自主 学習	総合
都市環境デザイン	12後期	4.10	3.96	4.05	3.84	3.82	3.86	3.94	3.67	3.82	3.94	3.85	4.09	3.75	3.50	4.01
	11後期	(4.10)	(3.95)	(4.06)	(3.78)	(3.86)	(3.85)	(3.93)	(3.65)	(3.78)	(3.88)	(3.82)	(4.08)	(3.72)	(3.45)	(3.96)
	差	0.00	0.01	▲ 0.01	0.06	▲ 0.04	0.01	0.01	0.02	0.04	0.06	0.03	0.01	0.03	0.05	0.05
現代マネジメント	12後期	4.10	4.01	4.09	3.81	3.80	3.88	4.03	3.70	3.80	3.88	3.78	4.10	3.71	3.44	4.04
	11後期	(4.23)	(4.14)	(4.20)	(3.97)	(3.91)	(4.08)	(4.21)	(3.88)	(3.91)	(4.01)	(3.95)	(4.27)	(3.88)	(3.64)	(4.16)
	差	▲ 0.13	▲ 0.13	▲ 0.11	▲ 0.16	▲ 0.11	▲ 0.20	▲ 0.18	▲ 0.18	▲ 0.11	▲ 0.13	▲ 0.17	▲ 0.17	▲ 0.17	▲ 0.20	▲ 0.12
救急救命(実習系除く)	12後期	4.55	4.53	4.55	4.40	4.36	4.48	4.61	4.35	4.33	4.47	4.39	4.62	4.34	4.24	4.58
	11後期	-	-	-	-	-	-	-	-	-	-	-	-	-	-	-
	差	-	-	-	-	-	-	-	-	-	-	-	-	-	-	-
理学療法(実習除く)	12後期	4.42	4.43	4.42	4.05	4.16	4.27	4.52	3.96	4.00	4.24	4.11	4.69	4.11	3.66	4.46
	11後期	-	-	-	-	-	-	-	-	-	-	-	-	-	-	-
	差	-	-	-	-	-	-	-	-	-	-	-	-	-	-	-
心理	12後期	4.01	3.90	4.08	3.82	3.65	3.82	3.97	3.57	3.65	3.77	3.63	4.14	3.60	3.20	3.96
	11後期	-	-	-	-	-	-	-	-	-	-	-	-	-	-	-
	差	-	-	-	-	-	-	-	-	-	-	-	-	-	-	-
看護(実習系除く)	12後期	4.43	4.41	4.41	4.32	4.30	4.28	4.53	4.21	4.27	4.39	4.35	4.55	4.27	4.12	4.45
	11後期	(4.19)	(4.10)	(4.18)	(3.98)	(3.85)	(3.89)	(4.28)	(3.83)	(3.92)	(4.13)	(4.08)	(4.41)	(3.91)	(3.66)	(4.22)
	差	0.24	0.31	0.23	0.34	0.45	0.39	0.25	0.38	0.35	0.26	0.27	0.14	0.36	0.46	0.23
文学部全体	12後期	4.23	4.12	4.21	3.98	3.95	4.05	4.06	3.82	3.97	4.14	4.07	4.21	3.85	3.60	4.19
	11後期	(4.21)	(4.12)	(4.22)	(3.91)	(3.90)	(3.98)	(4.02)	(3.77)	(3.91)	(4.13)	(4.03)	(4.22)	(3.77)	(3.53)	(4.19)
	差	0.02	0.00	▲ 0.01	0.07	0.05	0.07	0.04	0.05	0.06	0.01	0.04	▲ 0.01	0.08	0.07	0.00
人間発達学部全体(*1)	12後期	4.12	4.08	4.13	3.97	3.90	3.97	4.22	3.79	3.96	4.06	4.00	4.28	3.85	3.63	4.14
	11後期	(3.97)	(3.93)	(3.98)	(3.86)	(3.79)	(3.83)	(4.05)	(3.67)	(3.84)	(3.95)	(3.85)	(4.16)	(3.76)	(3.50)	(4.01)
	差	0.15	0.15	0.15	0.11	0.11	0.14	0.17	0.12	0.12	0.11	0.15	0.12	0.09	0.13	0.13
現代ビジネス学部全体(*2)	12後期	4.19	4.09	4.16	3.94	3.92	3.99	4.10	3.81	3.92	4.02	3.94	4.20	3.85	3.63	4.13
	11後期	(4.18)	(4.06)	(4.14)	(3.89)	(3.89)	(3.98)	(4.09)	(3.78)	(3.86)	(3.95)	(3.90)	(4.19)	(3.81)	(3.56)	(4.07)
	差	0.01	0.03	0.02	0.05	0.03	0.01	0.01	0.03	0.06	0.07	0.04	0.01	0.04	0.07	0.06
健康科学部全体	12後期	4.16	4.10	4.21	3.90	3.84	3.99	4.17	3.71	3.78	3.94	3.81	4.34	3.79	3.37	4.15
	11後期	-	-	-	-	-	-	-	-	-	-	-	-	-	-	-
	差	-	-	-	-	-	-	-	-	-	-	-	-	-	-	-
キャリア(デザイン入門)	12後期	-	-	-	-	-	-	-	-	-	-	-	-	-	-	-
	11後期	(4.33)	(4.42)	(4.50)	(4.50)	(4.00)	(4.42)	(4.42)	(4.08)	(4.25)	(4.33)	(4.17)	(4.00)	(3.58)	(3.67)	(4.67)
	差	-	-	-	-	-	-	-	-	-	-	-	-	-	-	-
キャリア(全体)	12後期	4.27	4.20	4.22	3.96	4.01	4.10	4.30	3.79	3.98	4.02	4.01	4.16	3.77	3.50	4.20
	11後期	(4.16)	(4.09)	(4.19)	(3.85)	(3.92)	(4.15)	(4.28)	(3.76)	(3.96)	(4.03)	(3.95)	(4.28)	(3.69)	(3.35)	(4.12)
	差	0.11	0.11	0.03	0.11	0.09	▲ 0.05	0.02	0.03	0.02	▲ 0.01	0.06	▲ 0.12	0.08	0.15	0.08
資格	12後期	3.99	3.93	4.03	3.66	3.73	3.82	3.89	3.60	3.74	3.83	3.74	4.13	3.64	3.39	3.94
	11後期	(3.98)	(3.90)	(4.00)	(3.68)	(3.68)	(3.78)	(3.88)	(3.56)	(3.72)	(3.79)	(3.70)	(4.07)	(3.56)	(3.34)	(3.91)
	差	0.01	0.03	0.03	▲ 0.02	0.05	0.04	0.01	0.04	0.02	0.04	0.04	0.06	0.08	0.05	0.03
院文	12後期	4.39	4.25	4.38	4.25	4.05	4.20	4.23	4.04	4.02	4.23	4.14	4.25	4.00	3.73	4.33
	11後期	(4.53)	(4.38)	(4.56)	(4.41)	(4.26)	(4.52)	(4.38)	(4.15)	(4.09)	(4.38)	(4.35)	(4.35)	(3.74)	(3.65)	(4.56)
	差	▲ 0.14	▲ 0.13	▲ 0.18	▲ 0.16	▲ 0.21	▲ 0.32	▲ 0.15	▲ 0.11	▲ 0.07	▲ 0.15	▲ 0.21	▲ 0.10	0.26	0.08	▲ 0.23
院政	12後期	4.60	4.60	4.20	4.50	4.40	4.40	4.60	4.00	4.10	4.60	4.10	3.70	4.10	4.20	4.50
	11後期	(4.61)	(4.78)	(4.50)	(4.61)	(4.67)	(4.28)	(4.89)	(4.44)	(4.39)	(4.61)	(4.28)	(4.28)	(4.33)	(4.33)	(4.78)
	差	▲ 0.01	▲ 0.18	▲ 0.30	▲ 0.11	▲ 0.27	0.12	▲ 0.29	▲ 0.44	▲ 0.29	▲ 0.01	▲ 0.18	▲ 0.58	▲ 0.23	▲ 0.13	▲ 0.28

科目分類 度数		明瞭	学習 目標	意欲	配慮	授業 外学	私語・ 環境	将来	改善	理解	興味	触発	出席	学習 意欲	自主 学習	総合
院看護	12後期	4.67	4.67	4.33	4.67	4.67	4.33	4.67	4.33	4.67	5.00	5.00	5.00	5.00	5.00	5.00
	11後期	(4.55)	(4.00)	(4.00)	(4.36)	(4.27)	(4.36)	(4.64)	(4.09)	(4.45)	(4.64)	(4.64)	(4.73)	(4.45)	(4.55)	(4.27)
	差	0.12	0.67	0.33	0.31	0.40	▲ 0.03	0.03	0.24	0.22	0.36	0.36	0.27	0.55	0.45	0.73
全体	12後期	4.16	4.08	4.15	3.92	3.91	3.98	4.12	3.79	3.92	4.00	3.92	4.23	3.83	3.58	4.12
	11後期	(4.12)	(4.03)	(4.11)	(3.86)	(3.83)	(3.91)	(4.06)	(3.72)	(3.84)	(3.95)	(3.86)	(4.18)	(3.74)	(3.47)	(4.07)
	差	0.04	0.05	0.04	0.06	0.08	0.07	0.06	0.07	0.08	0.05	0.06	0.05	0.09	0.11	0.05

( \* 1 ) 文学部児童教育学科／英語コミュニケーション学科を含む

( \* 2 ) 文化政策学部文化政策学科／現代マネジメント学科を含む

■ 学科別・演習別集計 ■

1 回生ゼミ

科目分類	学科		[明瞭]	[学習 目標]	[意欲]	[配慮]	[授業 外学]	[私語・ 環境]	[将来]	[改善]	[理解]	[興味]	[触発]	[出席]	[学習 意欲]	[自主 学習]	[総合]
研究入門ゼミⅡ	日語日文	12後期	4.49	4.30	4.36	4.39	4.32	4.11	4.04	3.85	4.00	4.11	4.01	4.43	4.04	3.56	4.16
		11後期	(4.33)	(4.19)	(4.27)	(4.42)	(4.15)	(4.00)	(4.00)	(3.67)	(4.15)	(4.27)	(4.23)	(4.17)	(3.90)	(3.69)	(4.29)
		差	0.16	0.11	0.09	▲ 0.03	0.17	0.11	0.04	0.18	▲ 0.15	▲ 0.16	▲ 0.22	0.26	0.14	▲ 0.13	▲ 0.13
	歴史	12後期	4.19	4.08	4.00	4.10	4.02	4.12	4.08	3.75	4.06	4.23	4.15	4.49	4.04	3.73	4.25
		11後期	(4.22)	(4.26)	(4.14)	(4.10)	(4.15)	(4.01)	(4.16)	(3.77)	(4.02)	(4.13)	(4.08)	(4.48)	(3.92)	(3.63)	(4.35)
		差	▲ 0.03	▲ 0.18	▲ 0.14	0.00	▲ 0.13	0.11	▲ 0.08	▲ 0.02	0.04	0.10	0.07	0.01	0.12	0.10	▲ 0.10
	歴史遺産 文化財	12後期	3.85	3.77	3.83	4.17	3.96	3.91	3.94	3.62	3.98	4.11	4.06	4.06	3.96	3.72	3.89
		11後期	(4.36)	(4.26)	(4.17)	(4.36)	(4.21)	(4.05)	(4.43)	(3.98)	(4.10)	(4.45)	(4.36)	(4.43)	(4.02)	(3.88)	(4.48)
		差	▲ 0.51	▲ 0.49	▲ 0.34	▲ 0.19	▲ 0.25	▲ 0.14	▲ 0.49	▲ 0.36	▲ 0.12	▲ 0.34	▲ 0.30	▲ 0.37	▲ 0.06	▲ 0.16	▲ 0.59
	児童	12後期	4.12	3.98	4.12	4.23	3.92	3.99	4.10	3.82	4.06	4.03	3.94	4.40	3.94	3.73	4.24
		11後期	(4.06)	(3.97)	(4.00)	(4.17)	(3.92)	(3.83)	(4.09)	(3.77)	(3.99)	(4.04)	(4.03)	(4.28)	(3.98)	(3.75)	(4.17)
		差	0.06	0.01	0.12	0.06	0.00	0.16	0.01	0.05	0.07	▲ 0.01	▲ 0.09	0.12	▲ 0.04	▲ 0.02	0.07
英コミ	12後期	4.15	4.06	4.15	4.17	4.06	4.04	3.98	3.74	3.96	3.83	3.74	4.28	3.81	3.47	3.81	
	11後期	(3.89)	(3.79)	(3.77)	(3.93)	(3.89)	(3.68)	(3.79)	(3.55)	(3.68)	(3.66)	(3.72)	(3.94)	(3.38)	(3.21)	(3.85)	
	差	0.26	0.27	0.38	0.24	0.17	0.36	0.19	0.19	0.28	0.17	0.02	0.34	0.43	0.26	▲ 0.04	
研究入門ゼミⅡ(日)	日語日文 (書道)	12後期	4.64	4.57	4.60	4.42	4.53	4.28	4.64	4.21	4.42	4.55	4.47	4.72	4.51	4.13	4.60
		11後期	(4.70)	(4.74)	(4.70)	(4.52)	(4.70)	(4.70)	(4.65)	(4.61)	(4.57)	(4.65)	(4.52)	(4.65)	(4.48)	(4.13)	(4.70)
		差	▲ 0.06	▲ 0.17	▲ 0.10	▲ 0.10	▲ 0.17	▲ 0.42	▲ 0.01	▲ 0.40	▲ 0.15	▲ 0.10	▲ 0.05	0.07	0.03	0.00	▲ 0.10
基礎演習Ⅱ(マ)	現マネ	12後期	3.94	4.06	4.00	4.06	4.02	4.07	4.11	3.64	3.74	3.78	3.71	4.28	3.65	3.30	3.95
		11後期	(4.09)	(4.07)	(4.09)	(4.14)	(4.02)	(3.85)	(4.17)	(3.72)	(3.78)	(3.91)	(3.83)	(3.98)	(3.79)	(3.40)	(3.86)
		差	▲ 0.15	▲ 0.01	▲ 0.09	▲ 0.08	0.00	0.22	▲ 0.06	▲ 0.08	▲ 0.04	▲ 0.13	▲ 0.12	0.30	▲ 0.14	▲ 0.10	0.09
基礎演習Ⅱ(マ)	救急救命	12後期	4.32	4.20	4.27	4.24	4.22	4.20	4.24	4.29	4.20	4.20	4.15	4.34	4.10	4.22	4.22
		11後期	(4.67)	(4.69)	(4.59)	(4.59)	(4.49)	(4.64)	(4.77)	(4.36)	(4.41)	(4.44)	(4.44)	(4.51)	(4.21)	(3.85)	(4.64)
		差	▲ 0.35	▲ 0.49	▲ 0.32	▲ 0.35	▲ 0.27	▲ 0.44	▲ 0.53	▲ 0.07	▲ 0.21	▲ 0.24	▲ 0.29	▲ 0.17	▲ 0.11	0.37	▲ 0.42
基礎演習Ⅱ(都)	都市環境	12後期	4.14	4.06	4.12	3.95	4.00	3.97	4.01	3.79	3.99	3.83	3.85	4.01	3.76	3.59	4.05
		11後期	(4.04)	(3.89)	(3.97)	(3.86)	(3.86)	(3.92)	(3.86)	(3.56)	(3.78)	(3.80)	(3.76)	(3.81)	(3.65)	(3.31)	(3.97)
		差	0.10	0.17	0.15	0.09	0.14	0.05	0.15	0.23	0.21	0.03	0.09	0.20	0.11	0.28	0.08
キャリア開発演習Ⅱ (看護)	看護	12後期	4.58	4.52	4.48	4.58	4.51	4.46	4.65	4.42	4.52	4.66	4.59	4.65	4.43	4.31	4.63
		11後期	(4.58)	(4.44)	(4.40)	(4.56)	(4.26)	(4.34)	(4.57)	(4.08)	(4.35)	(4.51)	(4.49)	(4.56)	(4.34)	(4.07)	(4.56)
		差	0.00	0.08	0.08	0.02	0.25	0.12	0.08	0.34	0.17	0.15	0.10	0.09	0.09	0.24	0.07
理学療法技術学入門演習 Ⅰ(骨・関節の触察) 人体の構造と機能演習Ⅱ (呼吸・循環系、消化系な ...) (実習系除く)	理学療法	12後期	4.19	4.40	4.42	4.05	4.29	4.25	4.61	3.77	3.82	4.24	4.04	4.70	4.10	3.74	4.39
		11後期	-	-	-	-	-	-	-	-	-	-	-	-	-	-	-
		差	-	-	-	-	-	-	-	-	-	-	-	-	-	-	-
心理学実験演習Ⅰ 自己表現研究Ⅱ	心理	12後期	4.34	4.27	4.31	4.37	3.83	3.93	4.16	3.84	4.12	4.14	4.01	4.49	4.09	3.38	4.48
		11後期	-	-	-	-	-	-	-	-	-	-	-	-	-	-	-
		差	-	-	-	-	-	-	-	-	-	-	-	-	-	-	-
1 回生ゼミ合計		12後期	4.27	4.22	4.24	4.25	4.16	4.15	4.26	3.93	4.10	4.18	4.10	4.43	4.06	3.77	4.28
		11後期	(4.23)	(4.15)	(4.14)	(4.20)	(4.08)	(4.02)	(4.18)	(3.82)	(4.02)	(4.11)	(4.08)	(4.23)	(3.93)	(3.64)	(4.22)
		差	0.04	0.07	0.10	0.05	0.08	0.13	0.08	0.11	0.08	0.07	0.02	0.20	0.13	0.13	0.06



## 2回生ゼミ

科目分類	学科		[明瞭]	[学習 目標]	[意欲]	[配慮]	[授業 外学]	[私語・ 環境]	[将来]	[改善]	[理解]	[興味]	[触発]	[出席]	[学習 意欲]	[自主 学習]	[総合]
基礎演習Ⅱ(日)	日語日文	12後期	4.07	4.00	4.12	4.29	3.81	3.79	3.79	3.57	3.81	4.07	4.02	3.86	3.69	3.36	4.10
		11後期	(4.34)	(4.24)	(4.13)	(4.26)	(4.05)	(3.92)	(3.97)	(3.74)	(3.89)	(4.18)	(4.08)	(4.11)	(3.79)	(3.53)	(4.13)
		差	▲ 0.27	▲ 0.24	▲ 0.01	0.03	▲ 0.24	▲ 0.13	▲ 0.18	▲ 0.17	▲ 0.08	▲ 0.11	▲ 0.06	▲ 0.25	▲ 0.10	▲ 0.17	▲ 0.03
漢字古典研究Ⅱ かな古典研究Ⅱ	日語日文 (書道)	12後期	4.77	4.71	4.69	4.75	4.77	4.60	4.75	4.63	4.69	4.81	4.73	4.69	4.56	4.29	4.77
		11後期	(4.68)	(4.55)	(4.55)	(4.58)	(4.53)	(4.37)	(4.61)	(4.45)	(4.32)	(4.50)	(4.50)	(4.63)	(4.24)	(3.95)	(4.66)
		差	0.09	0.16	0.14	0.17	0.24	0.23	0.14	0.18	0.37	0.31	0.23	0.06	0.32	0.34	0.11
日本史基礎ゼミⅡ 世界史基礎ゼミⅡ	歴史	12後期	4.17	4.12	4.14	4.17	4.00	3.94	4.07	3.78	3.94	4.07	3.97	4.35	3.87	3.65	4.20
		11後期	(4.49)	(4.30)	(4.37)	(4.44)	(4.08)	(4.24)	(4.31)	(3.96)	(4.04)	(4.29)	(4.29)	(4.33)	(3.91)	(3.62)	(4.56)
		差	▲ 0.32	▲ 0.18	▲ 0.23	▲ 0.27	▲ 0.08	▲ 0.30	▲ 0.24	▲ 0.18	▲ 0.10	▲ 0.22	▲ 0.32	0.02	▲ 0.04	0.03	▲ 0.36
文化財基礎ゼミⅡ	文化財	12後期	4.00	4.12	4.15	4.24	4.00	3.64	4.03	3.64	4.00	4.21	4.00	4.27	3.82	3.67	4.34
		11後期	(4.33)	(4.27)	(4.31)	(4.20)	(3.89)	(4.07)	(4.07)	(3.80)	(3.96)	(4.33)	(4.18)	(4.18)	(3.76)	(3.38)	(4.27)
		差	▲ 0.33	▲ 0.15	▲ 0.16	0.04	0.11	▲ 0.43	▲ 0.04	▲ 0.16	0.04	▲ 0.12	▲ 0.18	0.09	0.06	0.29	0.07
児童教育総合演習 保育総合演習	児童	12後期	4.35	4.28	4.35	4.41	4.24	4.43	4.52	4.15	4.02	4.28	4.35	4.28	3.98	3.96	4.54
		11後期	(4.15)	(4.04)	(4.00)	(4.30)	(3.97)	(3.89)	(4.14)	(3.80)	(4.02)	(4.05)	(4.03)	(4.22)	(3.97)	(3.80)	(4.30)
		差	0.20	0.24	0.35	0.11	0.27	0.54	0.38	0.35	0.00	0.23	0.32	0.06	0.01	0.16	0.24
基礎演習Ⅳ	現マネ	12後期	4.20	4.10	4.19	4.16	3.96	3.74	4.11	3.84	3.91	4.07	3.89	4.06	3.96	3.69	4.04
		11後期	(4.36)	(4.11)	(4.25)	(4.31)	(4.06)	(4.14)	(4.31)	(3.89)	(3.98)	(4.11)	(4.03)	(4.37)	(4.02)	(3.60)	(4.33)
		差	▲ 0.16	▲ 0.01	▲ 0.06	▲ 0.15	▲ 0.10	▲ 0.40	▲ 0.20	▲ 0.05	▲ 0.07	▲ 0.04	▲ 0.14	▲ 0.31	▲ 0.06	0.09	▲ 0.29
基礎演習Ⅳ	救急救命	12後期	4.76	4.68	4.74	4.71	4.62	4.62	4.76	4.68	4.50	4.65	4.56	4.74	4.62	4.59	4.76
		11後期	(4.16)	(4.08)	(4.22)	(3.73)	(3.51)	(4.03)	(4.39)	(4.03)	(3.84)	(3.92)	(3.89)	(4.16)	(3.68)	(3.59)	(4.03)
		差	0.60	0.60	0.52	0.98	1.11	0.59	0.37	0.65	0.66	0.73	0.67	0.58	0.94	1.00	0.73
基礎演習Ⅳ	都市環境	12後期	3.97	3.85	3.86	3.82	3.75	3.68	3.77	3.58	3.73	3.85	3.73	3.99	3.68	3.42	3.87
		11後期	(4.33)	(4.23)	(4.23)	(4.28)	(4.13)	(4.02)	(4.18)	(4.04)	(4.15)	(4.21)	(4.14)	(4.18)	(3.89)	(3.77)	(4.25)
		差	▲ 0.36	▲ 0.38	▲ 0.37	▲ 0.46	▲ 0.38	▲ 0.34	▲ 0.41	▲ 0.46	▲ 0.42	▲ 0.36	▲ 0.41	▲ 0.19	▲ 0.21	▲ 0.35	▲ 0.38
キャリア開発演習Ⅳ (看護)	看護	12後期	4.54	4.41	4.34	4.46	4.27	4.24	4.60	4.23	4.30	4.46	4.41	4.60	4.33	4.24	4.59
		11後期	(4.49)	(4.39)	(4.32)	(4.58)	(4.23)	(4.19)	(4.52)	(4.15)	(4.20)	(4.41)	(4.44)	(4.65)	(4.14)	(3.94)	(4.53)
		差	0.05	0.02	0.02	▲ 0.12	0.04	0.05	0.08	0.08	0.10	0.05	▲ 0.03	▲ 0.05	0.19	0.30	0.06
2回生ゼミ合計		12後期	4.28	4.19	4.22	4.26	4.09	4.02	4.21	3.95	4.05	4.21	4.12	4.28	4.01	3.81	4.28
		11後期	(4.35)	(4.22)	(4.24)	(4.33)	(4.06)	(4.08)	(4.27)	(3.97)	(4.06)	(4.21)	(4.17)	(4.32)	(3.95)	(3.72)	(4.35)
		差	▲ 0.07	▲ 0.03	▲ 0.02	▲ 0.07	0.03	▲ 0.06	▲ 0.06	▲ 0.02	▲ 0.01	0.00	▲ 0.05	▲ 0.04	0.06	0.09	▲ 0.07

3回生ゼミ

科目分類	学科		[明瞭]	[学習 目標]	[意欲]	[配慮]	[授業 外学]	[私語・ 環境]	[将来]	[改善]	[理解]	[興味]	[触発]	[出席]	[学習 意欲]	[自主 学習]	[総合]
日本語日本文学演習Ⅱ	日語日文	12後期	4.53	4.45	4.38	4.65	4.35	4.30	4.43	4.15	4.33	4.60	4.58	4.38	4.18	3.85	4.58
		11後期	(4.57)	(4.54)	(4.39)	(4.53)	(4.48)	(4.09)	(4.46)	(4.02)	(4.20)	(4.48)	(4.46)	(4.15)	(4.07)	(3.89)	(4.48)
		差	▲ 0.04	▲ 0.09	▲ 0.01	0.12	▲ 0.13	0.21	▲ 0.03	0.13	0.13	0.12	0.12	0.23	0.11	▲ 0.04	0.10
書法Ⅵ 書法Ⅷ	日語日文 (書道)	12後期	4.68	4.59	4.62	4.62	4.53	4.56	4.56	4.45	4.38	4.56	4.50	4.62	4.50	4.38	4.56
		11後期	(4.75)	(4.73)	(4.78)	(4.68)	(4.78)	(4.83)	(4.85)	(4.63)	(4.68)	(4.73)	(4.68)	(4.73)	(4.68)	(4.40)	(4.80)
		差	▲ 0.07	▲ 0.14	▲ 0.16	▲ 0.06	▲ 0.25	▲ 0.27	▲ 0.29	▲ 0.18	▲ 0.30	▲ 0.17	▲ 0.18	▲ 0.11	▲ 0.18	▲ 0.02	▲ 0.24
日本史演習Ⅱ 世界史演習Ⅱ 女性史特別演習Ⅰ	歴史	12後期	4.54	4.47	4.44	4.57	4.50	4.33	4.50	4.18	4.21	4.38	4.43	4.35	4.21	4.14	4.47
		11後期	(4.48)	(4.45)	(4.39)	(4.63)	(4.49)	(4.41)	(4.49)	(4.20)	(4.23)	(4.55)	(4.57)	(4.52)	(4.20)	(3.95)	(4.60)
		差	0.06	0.02	0.05	▲ 0.06	0.01	▲ 0.08	0.01	▲ 0.02	▲ 0.02	▲ 0.17	▲ 0.14	▲ 0.17	0.01	0.19	▲ 0.13
文化財学演習Ⅱ	文化財	12後期	3.93	4.07	3.96	4.11	3.93	3.58	3.91	3.67	3.87	4.11	4.07	4.04	3.76	3.62	4.04
		11後期	(4.34)	(4.36)	(4.25)	(4.48)	(4.41)	(4.16)	(4.27)	(4.18)	(4.23)	(4.30)	(4.30)	(4.32)	(4.05)	(3.95)	(4.27)
		差	▲ 0.41	▲ 0.29	▲ 0.29	▲ 0.37	▲ 0.48	▲ 0.58	▲ 0.36	▲ 0.51	▲ 0.36	▲ 0.19	▲ 0.23	▲ 0.28	▲ 0.29	▲ 0.33	▲ 0.23
教育演習Ⅱ	児童	12後期	4.24	4.28	4.17	4.35	4.24	4.06	4.24	3.98	4.10	4.21	4.18	4.17	4.00	3.92	4.32
		11後期	(4.60)	(4.48)	(4.52)	(4.64)	(4.55)	(4.41)	(4.59)	(4.22)	(4.41)	(4.60)	(4.57)	(4.65)	(4.34)	(4.27)	(4.64)
		差	▲ 0.36	▲ 0.20	▲ 0.35	▲ 0.29	▲ 0.31	▲ 0.35	▲ 0.35	▲ 0.24	▲ 0.31	▲ 0.39	▲ 0.39	▲ 0.48	▲ 0.34	▲ 0.35	▲ 0.32
英語コミュニケーション演習Ⅱ	英コミ	12後期	4.78	4.44	4.56	4.75	4.24	4.39	4.49	4.24	4.15	4.34	4.24	4.68	4.12	4.02	4.59
		11後期	(4.31)	(4.19)	(4.42)	(4.42)	(4.25)	(4.19)	(4.36)	(4.03)	(4.11)	(4.11)	(4.19)	(4.36)	(3.94)	(3.53)	(4.33)
		差	0.47	0.25	0.14	0.33	▲ 0.01	0.20	0.13	0.21	0.04	0.23	0.05	0.32	0.18	0.49	0.26
専門演習Ⅱ	現代マネ	12後期	4.33	4.26	4.36	4.23	4.13	3.99	4.21	3.99	4.11	4.13	4.02	4.30	3.92	3.70	4.43
		11後期	(4.37)	(4.25)	(4.32)	(4.25)	(4.07)	(4.10)	(4.41)	(4.03)	(4.22)	(4.27)	(4.27)	(4.37)	(4.07)	(3.98)	(4.39)
		差	▲ 0.04	0.01	0.04	▲ 0.02	0.06	▲ 0.11	▲ 0.20	▲ 0.04	▲ 0.11	▲ 0.14	▲ 0.25	▲ 0.07	▲ 0.15	▲ 0.28	0.04
専門演習Ⅱ	救急救命	12後期	4.16	4.29	4.35	3.84	3.97	4.10	4.45	4.13	3.94	4.00	3.84	4.32	4.06	4.06	4.23
		11後期	(4.54)	(4.54)	(4.46)	(4.26)	(4.36)	(4.46)	(4.67)	(4.33)	(4.26)	(4.28)	(4.31)	(4.47)	(4.21)	(4.28)	(4.41)
		差	▲ 0.38	▲ 0.25	▲ 0.11	▲ 0.42	▲ 0.39	▲ 0.36	▲ 0.22	▲ 0.20	▲ 0.32	▲ 0.28	▲ 0.47	▲ 0.15	▲ 0.15	▲ 0.22	▲ 0.18
専門演習Ⅱ	都市環境	12後期	4.28	4.16	4.08	4.23	4.12	3.82	4.10	3.84	4.01	4.20	4.10	4.16	3.87	3.74	4.21
		11後期	(4.39)	(4.38)	(4.38)	(4.43)	(4.36)	(4.16)	(4.38)	(4.14)	(4.18)	(4.29)	(4.24)	(4.19)	(4.07)	(3.96)	(4.36)
		差	▲ 0.11	▲ 0.22	▲ 0.30	▲ 0.20	▲ 0.24	▲ 0.34	▲ 0.28	▲ 0.30	▲ 0.17	▲ 0.09	▲ 0.14	▲ 0.03	▲ 0.20	▲ 0.22	▲ 0.15
3回生ゼミ合計		12後期	4.37	4.32	4.31	4.36	4.22	4.13	4.29	4.03	4.12	4.28	4.21	4.31	4.01	3.86	4.39
		11後期	(4.48)	(4.43)	(4.43)	(4.48)	(4.40)	(4.28)	(4.48)	(4.18)	(4.26)	(4.38)	(4.38)	(4.17)	(4.06)	(4.46)	
		差	▲ 0.11	▲ 0.11	▲ 0.12	▲ 0.12	▲ 0.18	▲ 0.15	▲ 0.19	▲ 0.15	▲ 0.14	▲ 0.10	▲ 0.17	▲ 0.07	▲ 0.16	▲ 0.20	▲ 0.07

4回生ゼミ

科目分類	学科		[明瞭]	[学習 目標]	[意欲]	[配慮]	[授業 外学]	[私語・ 環境]	[将来]	[改善]	[理解]	[興味]	[触発]	[出席]	[学習 意欲]	[自主 学習]	[総合]
日本語日本文学演習 IV	日語日文	12後期	4.60	4.56	4.54	4.64	4.48	4.34	4.47	4.36	4.34	4.52	4.44	4.30	4.06	3.96	4.66
		11後期	(4.60)	(4.57)	(4.51)	(4.66)	(4.46)	(4.26)	(4.43)	(4.26)	(4.34)	(4.54)	(4.49)	(4.43)	(4.29)	(4.11)	(4.69)
		差	0.00	▲ 0.01	0.03	▲ 0.02	0.02	0.08	0.04	0.10	0.00	▲ 0.02	▲ 0.05	▲ 0.13	▲ 0.23	▲ 0.15	▲ 0.03
作品研究Ⅱ 作品研究Ⅳ	日語日文 (書道)	12後期	4.67	4.73	4.73	4.77	4.73	4.53	4.73	4.63	4.63	4.63	4.57	4.47	4.60	4.43	4.67
		11後期	(4.82)	(4.82)	(4.79)	(4.82)	(4.73)	(4.76)	(4.79)	(4.67)	(4.85)	(4.85)	(4.85)	(4.52)	(4.55)	(4.55)	(4.88)
		差	▲ 0.15	▲ 0.09	▲ 0.06	▲ 0.05	0.00	▲ 0.23	▲ 0.06	▲ 0.04	▲ 0.22	▲ 0.22	▲ 0.28	▲ 0.05	0.05	▲ 0.12	▲ 0.21
日本史演習Ⅳ 世界史演習Ⅳ	歴史	12後期	4.62	4.51	4.51	4.55	4.57	4.56	4.45	4.34	4.36	4.49	4.50	4.33	4.21	4.20	4.57
		11後期	(4.64)	(4.66)	(4.56)	(4.69)	(4.55)	(4.59)	(4.59)	(4.47)	(4.58)	(4.67)	(4.50)	(4.39)	(4.30)	(4.22)	(4.67)
		差	▲ 0.02	▲ 0.15	▲ 0.05	▲ 0.14	0.02	▲ 0.03	▲ 0.14	▲ 0.13	▲ 0.22	▲ 0.18	0.00	▲ 0.06	▲ 0.09	▲ 0.02	▲ 0.10
文化財学演習Ⅳ	文化財	12後期	4.24	4.34	4.24	4.45	4.34	4.31	4.31	4.34	4.24	4.28	4.34	4.10	4.03	4.03	4.29
		11後期	(4.72)	(4.69)	(4.59)	(4.72)	(4.69)	(4.38)	(4.45)	(4.45)	(4.39)	(4.69)	(4.62)	(4.28)	(4.34)	(4.31)	(4.79)
		差	▲ 0.48	▲ 0.35	▲ 0.35	▲ 0.27	▲ 0.35	▲ 0.07	▲ 0.14	▲ 0.11	▲ 0.15	▲ 0.41	▲ 0.28	▲ 0.18	▲ 0.31	▲ 0.28	▲ 0.50
専門演習Ⅳ(マ)	現代マネ	12後期	4.47	4.40	4.45	4.38	4.36	4.31	4.47	4.20	4.31	4.36	4.36	4.42	4.16	4.00	4.45
		11後期	(4.57)	(4.50)	(4.42)	(4.51)	(4.39)	(4.24)	(4.44)	(4.29)	(4.32)	(4.26)	(4.32)	(4.33)	(4.25)	(4.12)	(4.54)
		差	▲ 0.10	▲ 0.10	0.03	▲ 0.13	▲ 0.03	0.07	0.03	▲ 0.09	▲ 0.01	0.10	0.04	0.09	▲ 0.09	▲ 0.12	▲ 0.09
専門演習Ⅳ(マ)	救急救命	12後期	4.75	4.72	4.75	4.61	4.69	4.81	4.86	4.53	4.64	4.67	4.61	4.67	4.58	4.58	4.75
		11後期	(4.06)	(4.16)	(3.66)	(3.75)	(3.94)	(4.22)	(4.28)	(3.63)	(3.88)	(4.06)	(3.97)	(4.38)	(4.09)	(4.09)	(3.91)
		差	0.69	0.56	1.09	0.86	0.75	0.59	0.58	0.9	0.76	0.61	0.64	0.29	0.49	0.49	0.84
専門演習Ⅳ(都)	都市環境	12後期	4.65	4.61	4.51	4.66	4.53	4.40	4.59	4.39	4.47	4.50	4.42	4.43	4.27	4.14	4.67
		11後期	(4.56)	(4.48)	(4.42)	(4.52)	(4.41)	(4.30)	(4.42)	(4.31)	(4.39)	(4.46)	(4.51)	(4.45)	(4.30)	(4.25)	(4.63)
		差	0.09	0.13	0.09	0.14	0.12	0.1	0.17	0.08	0.08	0.04	-0.09	-0.02	-0.03	-0.11	0.04
教育演習Ⅳ	児童	12後期	4.76	4.75	4.71	4.80	4.68	4.59	4.77	4.61	4.65	4.71	4.70	4.61	4.55	4.55	4.80
		11後期	(4.66)	(4.63)	(4.70)	(4.75)	(4.67)	(4.48)	(4.70)	(4.43)	(4.45)	(4.64)	(4.64)	(4.48)	(4.43)	(4.22)	(4.72)
		差	0.10	0.12	0.01	0.05	0.01	0.11	0.07	0.18	0.20	0.07	0.06	0.13	0.12	0.33	0.08
英語コミュニケーション 演習Ⅳ	英コミ	12後期	4.62	4.46	4.38	4.62	4.32	4.32	4.62	4.24	4.46	4.54	4.59	4.49	4.16	4.03	4.57
		11後期	(4.80)	(4.68)	(4.52)	(4.76)	(4.72)	(4.40)	(4.60)	(4.44)	(4.56)	(4.68)	(4.67)	(4.52)	(4.44)	(4.00)	(4.72)
		差	▲ 0.18	▲ 0.22	▲ 0.14	▲ 0.14	▲ 0.40	▲ 0.08	0.02	▲ 0.20	▲ 0.10	▲ 0.14	▲ 0.08	▲ 0.03	▲ 0.28	0.03	▲ 0.15
キャリア開発演習Ⅵ	看護	12後期	4.62	4.56	4.55	4.72	4.59	4.51	4.70	4.55	4.54	4.51	4.44	4.69	4.48	4.41	4.67
		11後期	-	-	-	-	-	-	-	-	-	-	-	-	-	-	-
		差	-	-	-	-	-	-	-	-	-	-	-	-	-	-	-
4回生ゼミ合計		12後期	4.62	4.58	4.55	4.63	4.55	4.48	4.60	4.43	4.47	4.53	4.50	4.47	4.32	4.25	4.63
		11後期	(4.60)	(4.56)	(4.48)	(4.58)	(4.49)	(4.39)	(4.52)	(4.34)	(4.41)	(4.50)	(4.48)	(4.41)	(4.32)	(4.20)	(4.62)
		差	0.02	0.02	0.07	0.05	0.06	0.09	0.08	0.09	0.06	0.03	0.02	0.06	0.00	0.05	0.01