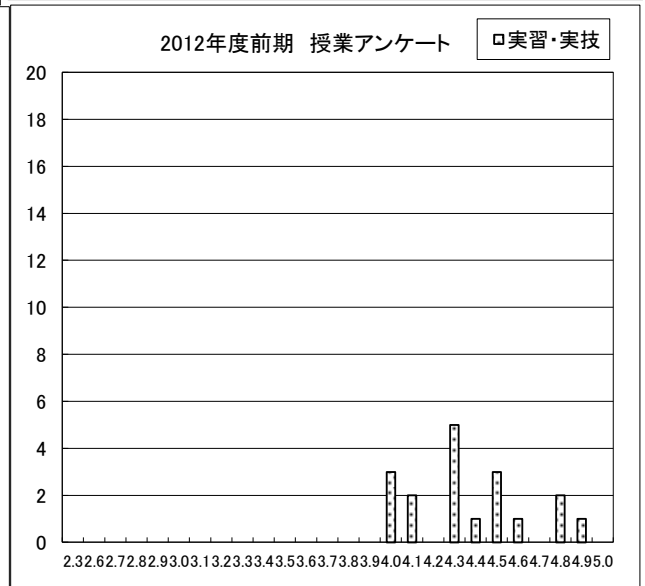
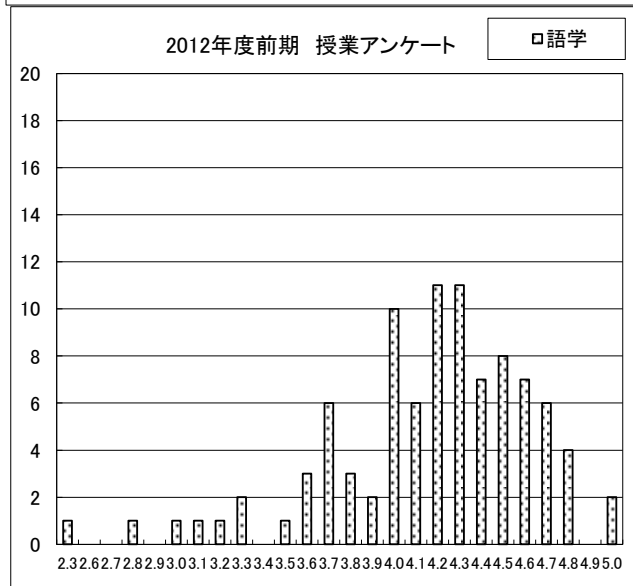
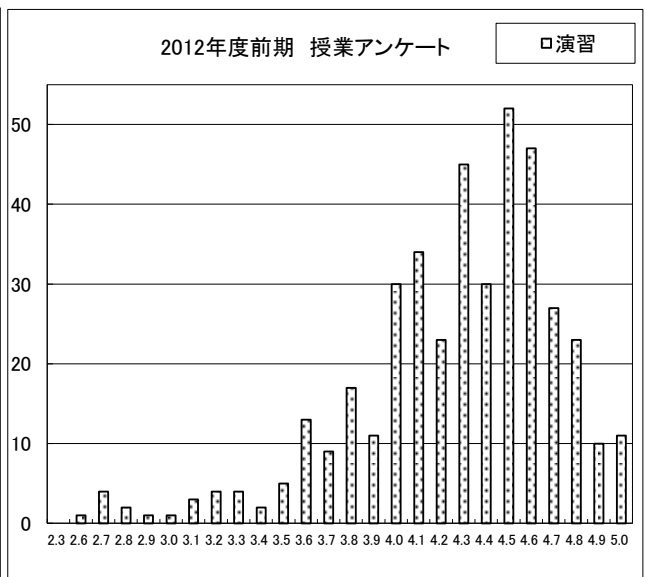
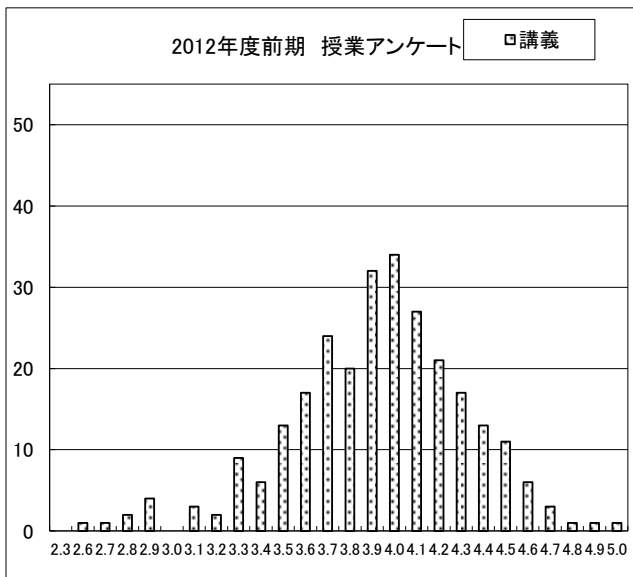


2012年前期 授業アンケート 集計

【講義形態別】

講義形態	データ	2.3	2.6	2.7	2.8	2.9	3.0	3.1	3.2	3.3	3.4	3.5	3.6	3.7	3.8	3.9	4.0	4.1	4.2	4.3	4.4	4.5	4.6	4.7	4.8	4.9	5.0	総計	
講義	データの個数	1	1	2	4			3	2	9	6	13	17	24	20	32	34	27	21	17	13	11	6	3	1	1	1	269	
	平均	2.6	2.7	2.8	2.9			3.1	3.2	3.3	3.4	3.5	3.6	3.7	3.8	3.9	4	4.1	4.2	4.3	4.4	4.5	4.6	4.7	4.8	4.9	5	3.9	
	標準偏差	0	0	0	0			0	0	0	0	0	0	0	0	0	0	0	0	0	0	0	0	0	0	0	0	0	0.4
演習	データの個数	1	4	2	1	1	3	4	4	2	5	13	9	17	11	30	34	23	45	30	52	47	27	23	10	11	409		
	平均	2.6	2.7	2.8	2.9	3	3.1	3.2	3.3	3.4	3.5	3.6	3.7	3.8	3.9	4	4.1	4.2	4.3	4.4	4.5	4.6	4.7	4.8	4.9	5	4.3		
	標準偏差	0	0	0	0	0	0	0	0	0	0	0	0	0	0	0	0	0	0	0	0	0	0	0	0	0	0	0.5	
語学	データの個数	1			1		1	1	1	2		1	3	6	3	2	10	6	11	11	7	8	7	6	4		2	94	
	平均	2.3			2.8		3	3.1	3.2	3.3		3.5	3.6	3.7	3.8	3.9	4	4.1	4.2	4.3	4.4	4.5	4.6	4.7	4.8		5	4.2	
	標準偏差	0			0		0	0	0	0		0	0	0	0	0	0	0	0	0	0	0	0	0	0	0		0	0.5
実習・実技	データの個数																3	2		5	1	3	1		2	1		18	
	平均																4	4.1		4.3	4.4	4.5	4.6		4.8	4.9		4.4	
	標準偏差																0	0		0	0	0	0		0	0		0	0.3
全体のデータの個数		1	2	5	5	5	2	7	7	15	8	19	33	39	40	45	77	69	55	78	51	74	61	36	30	12	14	790	
全体の平均		2.3	2.6	2.7	2.8	2.9	3	3.1	3.2	3.3	3.4	3.5	3.6	3.7	3.8	3.9	4	4.1	4.2	4.3	4.4	4.5	4.6	4.7	4.8	4.9	5	4.1	
全体の標準偏差		0	0	0	0	0	0	0	0	0	0	0	0	0	0	0	0	0	0	0	0	0	0	0	0	0	0	0	0.5



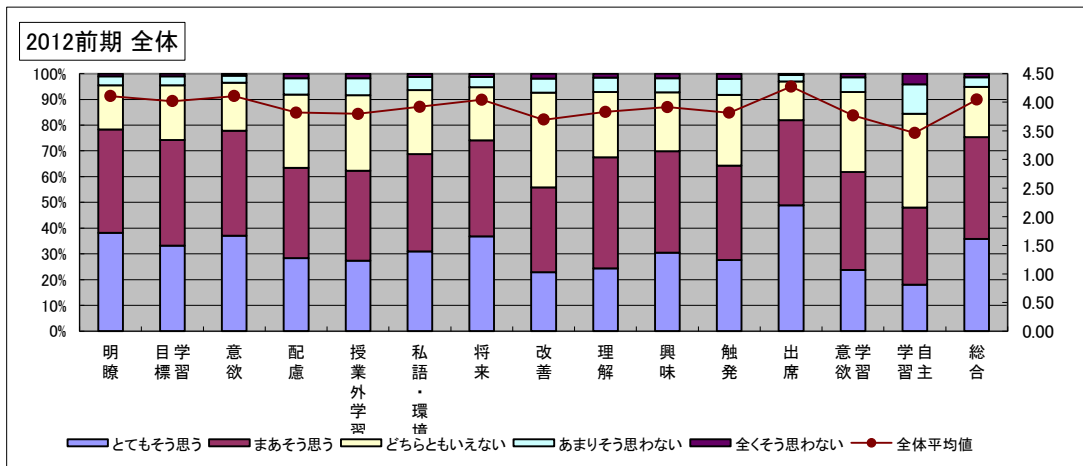
■ 授業形態別・各項目の比較 ■

【全体】

全体回答分布		明瞭	学習 目標	意欲	配慮	授業 外学	私語・ 環境	将来	改善	理解	興味	触発	出席	学習 意欲	自主 学習	総合
とてもそう思う	%	38.19	33.17	37.11	28.38	27.36	30.96	36.77	22.94	24.35	30.51	27.61	48.91	23.72	18.05	35.79
まあそう思う	%	40.12	41.06	40.72	34.98	34.98	37.80	37.34	32.94	43.13	39.39	36.72	33.00	38.10	29.93	39.50
どちらともいえない	%	17.13	21.28	18.63	28.48	29.31	24.87	20.56	36.78	25.42	22.85	27.34	15.09	30.98	36.39	19.59
あまりそう思わない	%	3.47	3.48	2.77	6.42	6.59	5.02	3.97	5.38	5.52	5.49	6.24	2.39	5.71	11.42	3.68
全くそう思わない	%	1.08	1.01	0.77	1.74	1.75	1.35	1.35	1.97	1.59	1.76	2.08	0.60	1.48	4.20	1.45
全体平均値		4.11	4.02	4.11	3.82	3.80	3.92	4.04	3.69	3.83	3.91	3.82	4.27	3.77	3.46	4.05
全体標準偏差		0.94	0.94	0.92	0.99	0.99	0.97	0.96	0.97	0.96	0.98	0.99	0.92	0.96	1.02	0.95

【参考】11前期

全体平均値	4.14	4.05	4.16	3.86	3.85	3.95	4.08	3.71	3.85	3.96	3.85	4.30	3.79	3.44	4.09
全体標準偏差	0.94	0.94	0.92	0.99	0.99	0.97	0.96	0.97	0.95	0.97	0.98	0.92	0.96	1.03	0.95

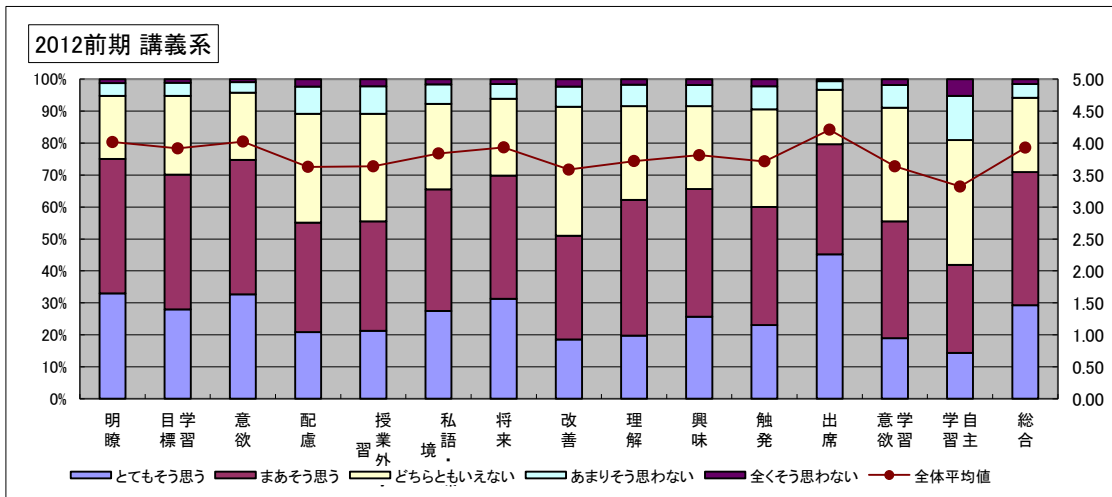


【講義】

全体回答分布		明瞭	学習 目標	意欲	配慮	授業 外学	私語・ 環境	将来	改善	理解	興味	触発	出席	学習 意欲	自主 学習	総合
とてもそう思う	%	32.96	28.00	32.68	20.92	21.23	27.48	31.31	18.57	19.81	25.67	23.10	45.24	19.01	14.37	29.29
まあそう思う	%	42.03	42.13	42.10	34.22	34.31	38.08	38.50	32.39	42.41	39.99	36.93	34.44	36.49	27.51	41.59
どちらともいえない	%	19.77	24.66	20.99	34.01	33.63	26.69	24.02	40.38	29.35	25.93	30.49	17.01	35.50	39.06	23.24
あまりそう思わない	%	4.03	4.03	3.33	8.55	8.54	6.07	4.66	6.33	6.67	6.58	7.20	2.64	7.16	13.83	4.31
全くそう思わない	%	1.20	1.18	0.90	2.31	2.29	1.68	1.52	2.33	1.76	1.83	2.28	0.67	1.83	5.23	1.57
全体平均値		4.02	3.92	4.02	3.63	3.64	3.84	3.93	3.59	3.72	3.81	3.71	4.21	3.64	3.32	3.93
全体標準偏差		0.94	0.94	0.93	0.99	0.99	0.98	0.97	0.97	0.96	0.98	0.99	0.93	0.96	1.02	0.96

【参考】11前期

全体平均値	4.01	3.92	4.06	3.66	3.68	3.83	3.94	3.57	3.70	3.84	3.74	4.24	3.65	3.29	3.96
全体標準偏差	0.96	0.96	0.94	1.00	0.99	0.99	0.98	0.98	0.96	0.98	0.99	0.93	0.96	1.03	0.96

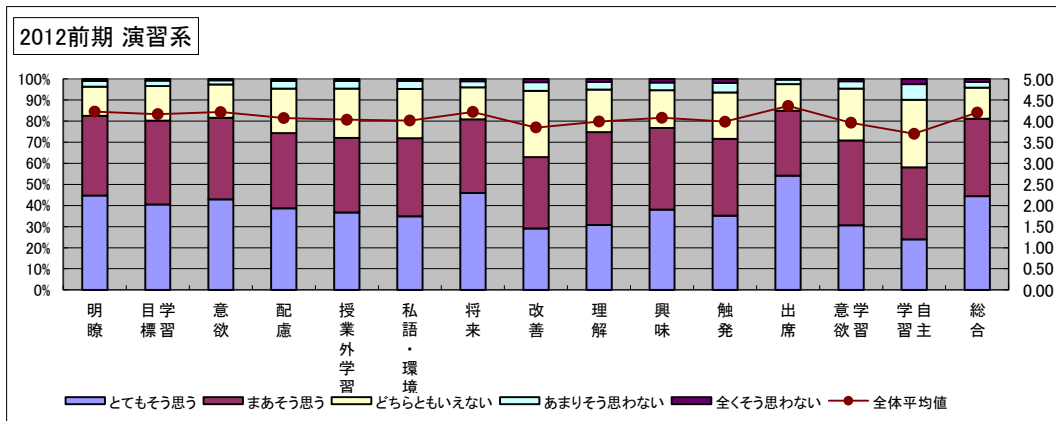


【演習】

全体回答分布		明瞭	学習目標	意欲	配慮	授業外学	私語・環境	将来	改善	理解	興味	触発	出席	学習意欲	自主学習	総合
とてもそう思う	%	44.75	40.53	42.91	38.72	36.68	34.95	45.96	29.04	30.82	38.02	35.25	54.13	30.68	24.01	44.41
まあそう思う	%	37.70	39.68	38.74	35.54	35.44	36.95	34.94	33.95	43.91	38.77	36.42	30.74	40.17	34.10	36.74
どちらともいえない	%	13.93	16.44	15.72	21.18	23.30	23.34	15.07	31.32	20.20	17.82	21.96	12.64	24.61	32.05	14.77
あまりそう思わない	%	2.68	2.52	2.04	3.57	3.60	3.79	2.91	4.14	3.73	3.72	4.55	2.08	3.51	7.31	2.71
全くそう思わない	%	0.94	0.83	0.60	0.98	0.98	0.98	1.12	1.54	1.33	1.67	1.83	0.41	1.03	2.53	1.37
全体平均値		4.23	4.17	4.21	4.07	4.03	4.01	4.22	3.85	3.99	4.08	3.99	4.36	3.96	3.70	4.20
全体標準偏差		0.92	0.92	0.91	0.95	0.95	0.95	0.94	0.97	0.94	0.96	0.98	0.90	0.94	1.00	0.94

【参考】11前期

全体平均値	4.28	4.23	4.27	4.11	4.07	4.08	4.29	3.91	4.05	4.15	4.05	4.37	3.98	3.69	4.27
全体標準偏差	0.90	0.90	0.89	0.95	0.95	0.94	0.91	0.95	0.92	0.92	0.94	0.89	0.93	1.00	0.90

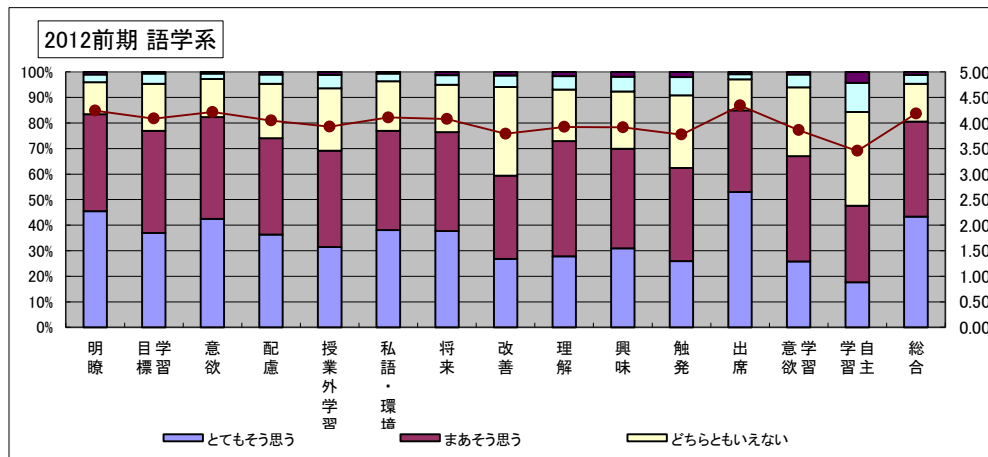


【語学】

全体回答分布		明瞭	学習目標	意欲	配慮	授業外学	私語・環境	将来	改善	理解	興味	触発	出席	学習意欲	自主学習	総合
とてもそう思う	%	45.49	36.99	42.41	36.31	31.43	38.13	37.69	26.84	27.75	30.98	25.88	52.99	25.77	17.66	43.28
まあそう思う	%	37.91	39.87	39.84	37.79	37.66	38.78	38.74	32.47	45.16	38.87	36.56	31.97	41.26	29.96	37.34
どちらともいえない	%	12.64	18.47	15.00	21.19	24.46	19.48	18.56	34.83	20.20	22.53	28.41	12.17	27.00	36.68	14.76
あまりそう思わない	%	3.01	3.97	2.14	3.75	5.27	2.92	3.75	4.45	5.24	5.71	7.10	2.01	4.93	11.47	3.54
全くそう思わない	%	0.96	0.70	0.61	0.96	1.18	0.70	1.26	1.40	1.66	1.92	2.05	0.87	1.05	4.23	1.09
全体平均値		4.24	4.08	4.21	4.05	3.93	4.11	4.08	3.79	3.92	3.91	3.77	4.34	3.86	3.45	4.18
全体標準偏差		0.92	0.94	0.90	0.95	0.97	0.93	0.95	0.97	0.96	0.98	0.99	0.91	0.95	1.02	0.94

【参考】11前期

全体平均値	4.25	4.13	4.25	4.04	3.96	4.10	4.09	3.76	3.87	3.91	3.73	4.31	3.83	3.38	4.18
全体標準偏差	0.93	0.94	0.90	0.96	0.97	0.94	0.95	0.97	0.96	0.98	1.00	0.92	0.95	1.03	0.94

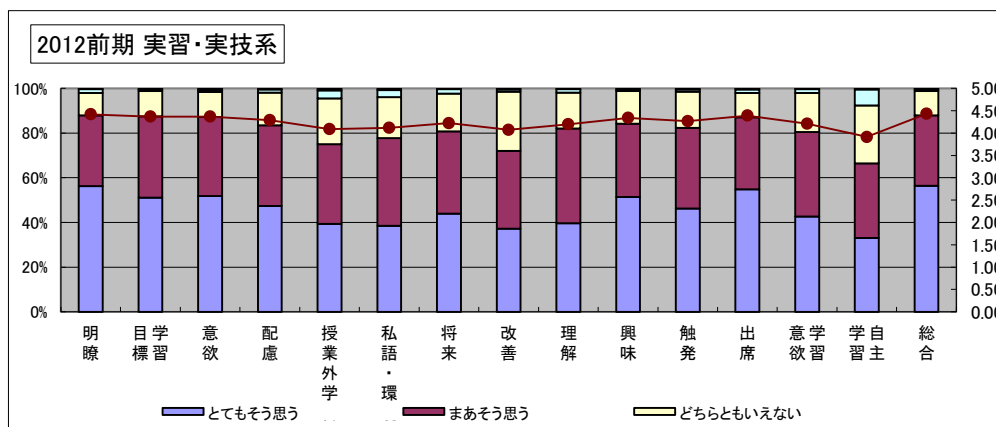


【実習・実技】

全体回答分布		明瞭	学習 目標	意欲	配慮	授業 外学	私語・ 環境	将来	改善	理解	興味	触発	出席	学習 意欲	自主 学習	総合
とてもそう思う	%	56.25	51.16	51.85	47.45	39.35	38.43	43.98	37.27	39.68	51.39	46.17	54.86	42.59	33.10	56.48
まあそう思う	%	31.71	36.34	35.42	36.11	35.65	39.35	36.81	34.72	42.46	32.87	36.19	32.18	37.96	33.33	31.48
どちらともいえない	%	9.95	11.34	11.11	14.58	20.60	18.29	16.90	26.62	16.01	14.58	16.24	10.88	17.36	25.93	10.88
あまりそう思わない	%	1.85	0.69	0.93	1.39	3.47	3.24	2.08	0.93	1.62	0.69	0.93	1.62	1.85	7.18	0.93
全くそう思わない	%	0.23	0.46	0.69	0.46	0.93	0.69	0.23	0.46	0.23	0.46	0.46	0.46	0.23	0.46	0.23
全体平均値		4.42	4.37	4.37	4.29	4.09	4.12	4.22	4.07	4.20	4.34	4.27	4.39	4.21	3.91	4.43
全体標準偏差		0.87	0.86	0.88	0.89	0.95	0.93	0.90	0.92	0.88	0.88	0.89	0.88	0.90	0.98	0.86

【参考】11前期

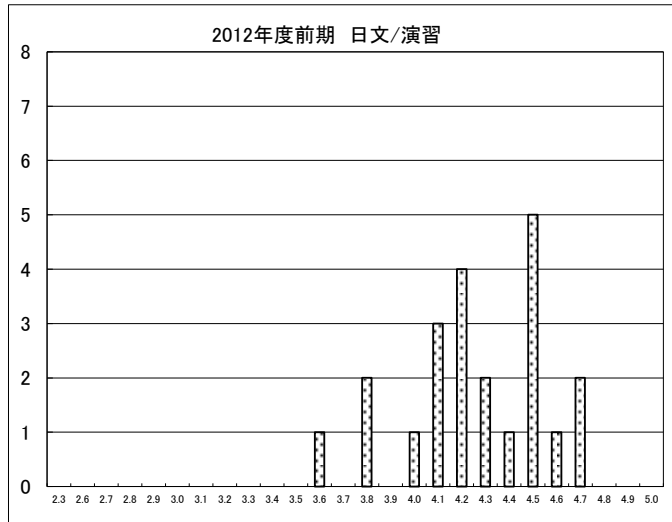
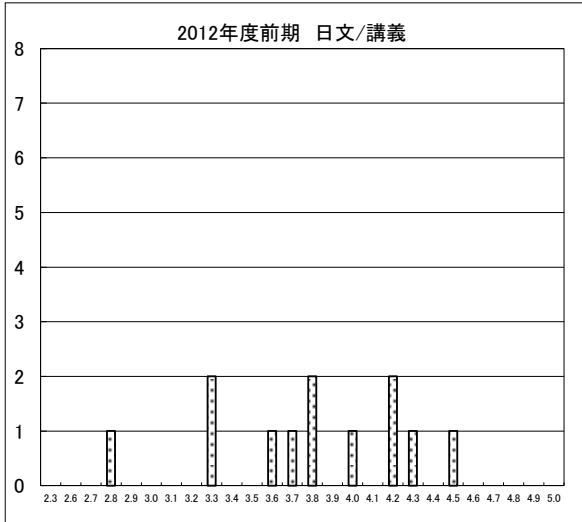
全体平均値	4.49	4.46	4.50	4.31	4.18	4.28	4.42	4.15	4.29	4.40	4.32	4.56	4.24	3.96	4.45
全体標準偏差	0.85	0.85	0.83	0.89	0.95	0.91	0.85	0.93	0.89	0.88	0.90	0.83	0.91	0.99	0.86



■学科別・授業形態別データ分布■

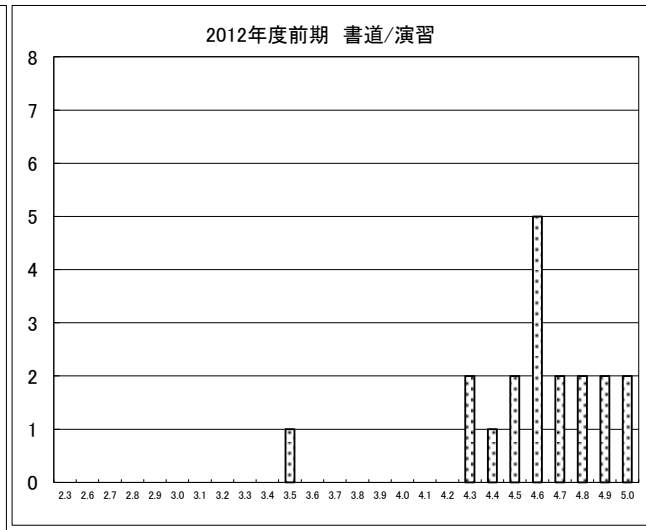
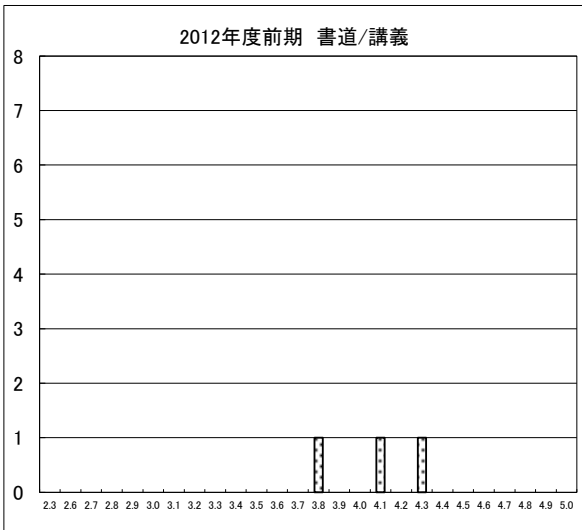
【日本語日本文学科(日本語日文学コース)】

講義形態	2.3	2.6	2.7	2.8	2.9	3.0	3.1	3.2	3.3	3.4	3.5	3.6	3.7	3.8	3.9	4.0	4.1	4.2	4.3	4.4	4.5	4.6	4.7	4.8	4.9	5.0	総計
講義	データの個数			1					2			1	1	2		1		2	1		1						12
	平均			2.8					3.3			3.6	3.7	3.8		4.0		4.2	4.3		4.5						3.8
	標準偏差			0					0			0	0	0		0		0	0		0						0.5
演習	データの個数											1	2		1	3	4	2	1	5	1	2					22
	平均											3.6	3.8		4.0	4.1	4.2	4.3	4.4	4.5	4.6	4.7				4.3	
	標準偏差											0	0		0	0	0	0	0	0	0	0	0				0.3



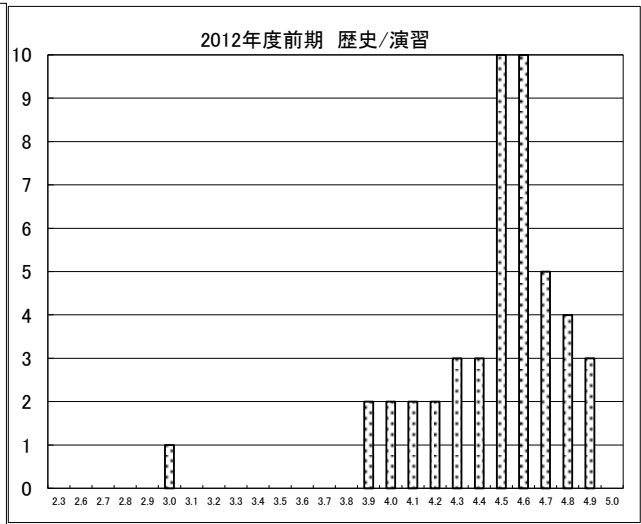
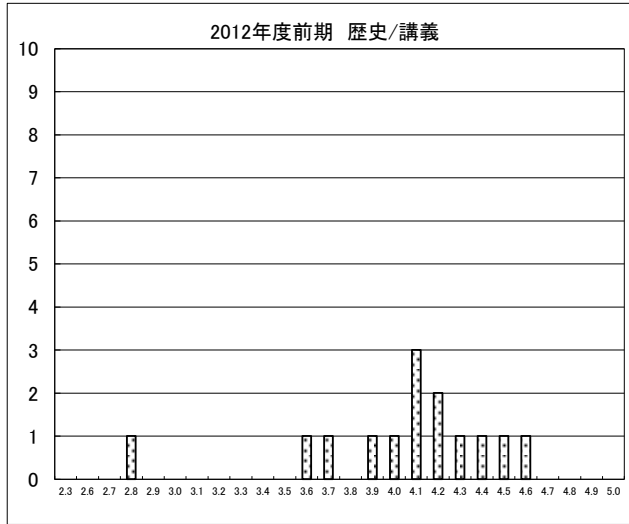
【日本語日本文学科(書道コース)】

講義形態	2.3	2.6	2.7	2.8	2.9	3.0	3.1	3.2	3.3	3.4	3.5	3.6	3.7	3.8	3.9	4.0	4.1	4.2	4.3	4.4	4.5	4.6	4.7	4.8	4.9	5.0	総計
講義	データの個数													1		1		1									3
	平均													3.8		4.1		4.3									4.1
	標準偏差													0		0		0									0.2
演習	データの個数											1							2	1	2	5	2	2	2	2	19
	平均											3.5							4.3	4.4	4.5	4.6	4.7	4.8	4.9	5.0	4.6
	標準偏差											0							0	0	0	0	0	0	0	0	0.3



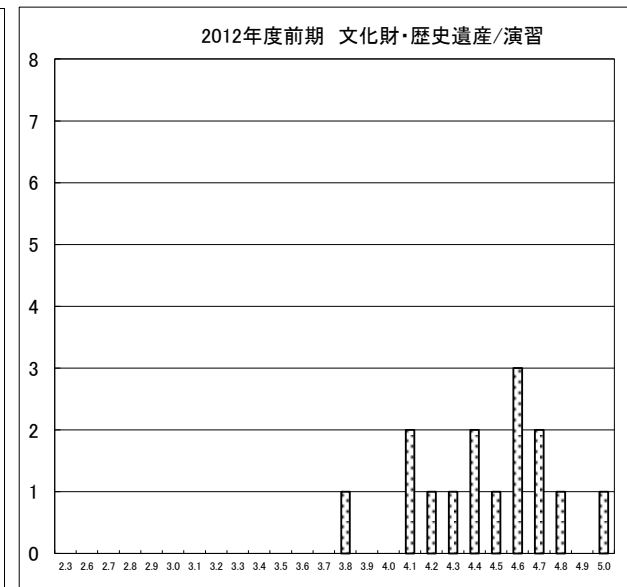
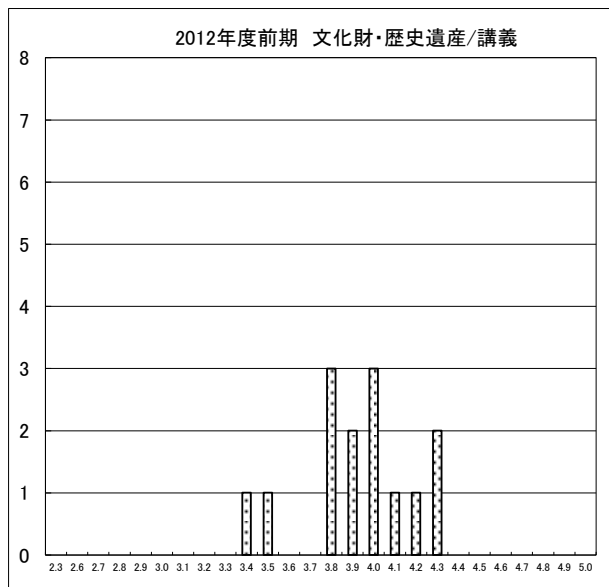
【歴史学科】

講義形態	2.3	2.6	2.7	2.8	2.9	3.0	3.1	3.2	3.3	3.4	3.5	3.6	3.7	3.8	3.9	4.0	4.1	4.2	4.3	4.4	4.5	4.6	4.7	4.8	4.9	5.0	総計	
講義																												
データの個数				1								1	1		1	1	3	2	1	1	1	1					14	
平均				2.8								3.6	3.7		3.9	4	4.1	4.2	4.3	4.4	4.5	4.6					4.0	
標準偏差				0								0	0		0	0	0	0	0	0	0	0	0				0.4	
演習																												
データの個数						1									2	2	2	2	3	3	10	10	5	4	3		47	
平均						3.0									3.9	4.0	4.1	4.2	4.3	4.4	4.5	4.6	4.7	4.8	4.9		4.5	
標準偏差						0									0	0	0	0	0	0	0	0	0	0	0	0	0.3	



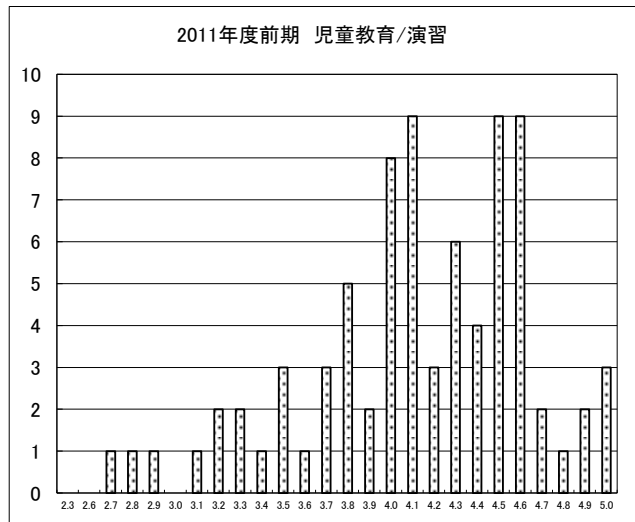
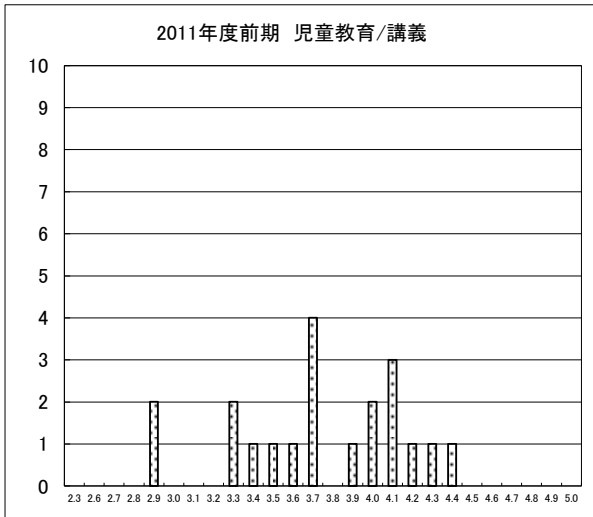
【文化財学科・歴史遺産学科】

講義形態	2.3	2.6	2.7	2.8	2.9	3.0	3.1	3.2	3.3	3.4	3.5	3.6	3.7	3.8	3.9	4.0	4.1	4.2	4.3	4.4	4.5	4.6	4.7	4.8	4.9	5.0	総計	
講義																												
データの個数										1	1			3	2	3	1	1	2									14
平均										3.4	3.5			3.8	3.9	4.0	4.1	4.2	4.3									3.9
標準偏差										0	0			0	0	0	0	0	0									0.3
演習																												
データの個数														1		2	1	1	2	1	3	2	1			1	15	
平均														3.8		4.1	4.2	4.3	4.4	4.5	4.6	4.7	4.8			5.0	4.5	
標準偏差														0		0	0	0	0	0	0	0	0	0	0	0	0	0.3



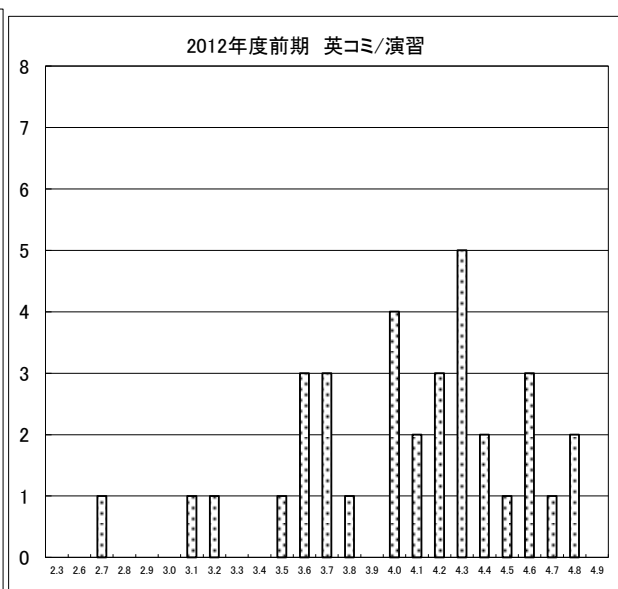
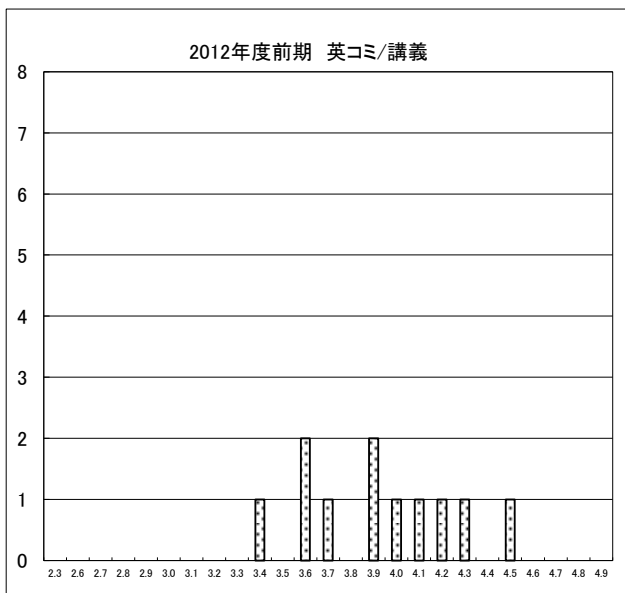
【児童教育学科】

講義形態	2.3	2.6	2.7	2.8	2.9	3.0	3.1	3.2	3.3	3.4	3.5	3.6	3.7	3.8	3.9	4.0	4.1	4.2	4.3	4.4	4.5	4.6	4.7	4.8	4.9	5.0	総計
講義																											
データの個数					2				2	1	1	1	4		1	2	3	1	1	1							20
平均					2.9				3.3	3.4	3.5	3.6	3.7		3.9	4.0	4.1	4.2	4.3	4.4							3.7
標準偏差					0				0	0	0	0	0		0	0	0	0	0	0							0.4
演習																											
データの個数			1	1	1		1	2	2	1	3	1	3	5	2	8	9	3	6	4	9	9	2	1	2	3	79
平均			2.7	2.8	2.9		3.1	3.2	3.3	3.4	3.5	3.6	3.7	3.8	3.9	4.0	4.1	4.2	4.3	4.4	4.5	4.6	4.7	4.8	4.9	5.0	4.1
標準偏差			0	0	0		0	0	0	0	0	0	0	0	0	0	0	0	0	0	0	0	0	0	0	0	0.5



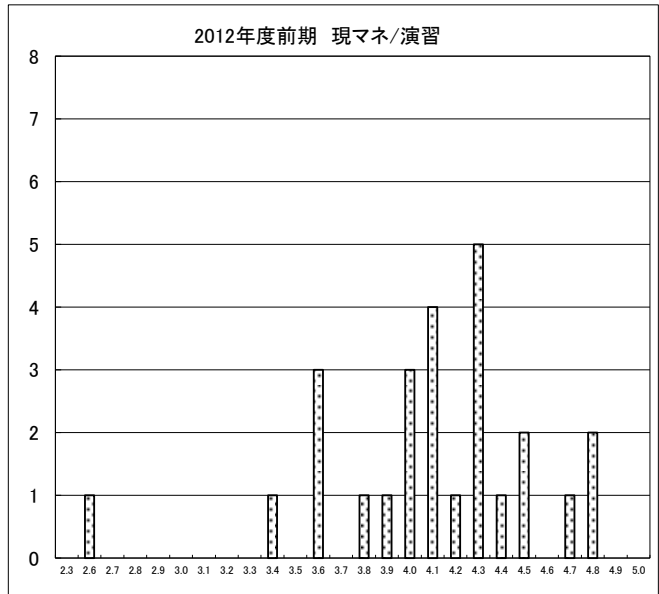
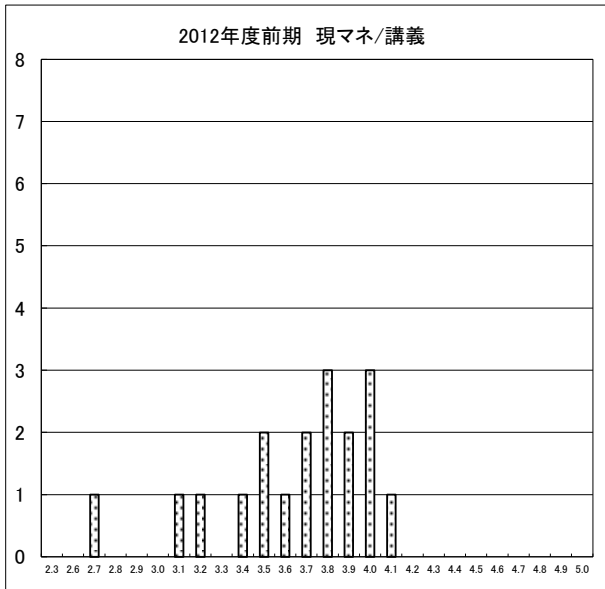
【英語コミュニケーション学科】

講義形態	2.3	2.6	2.7	2.8	2.9	3.0	3.1	3.2	3.3	3.4	3.5	3.6	3.7	3.8	3.9	4.0	4.1	4.2	4.3	4.4	4.5	4.6	4.7	4.8	4.9	5.0	総計
講義																											
データの個数									1			2	1		2	1	1	1	1		1						11
平均									3.4			3.6	3.7		3.9	4	4.1	4.2	4.3		4.5						3.9
標準偏差									0			0	0		0	0	0	0	0		0						0.3
演習																											
データの個数			1				1	1			1	3	3	1		4	2	3	5	2	1	3	1	2			34
平均			2.7				3.1	3.2			3.5	3.6	3.7	3.8		4.0	4.1	4.2	4.3	4.4	4.5	4.6	4.7	4.8			4.1
標準偏差			0				0	0			0	0	0	0		0	0	0	0	0	0	0	0	0	0	0	0.5



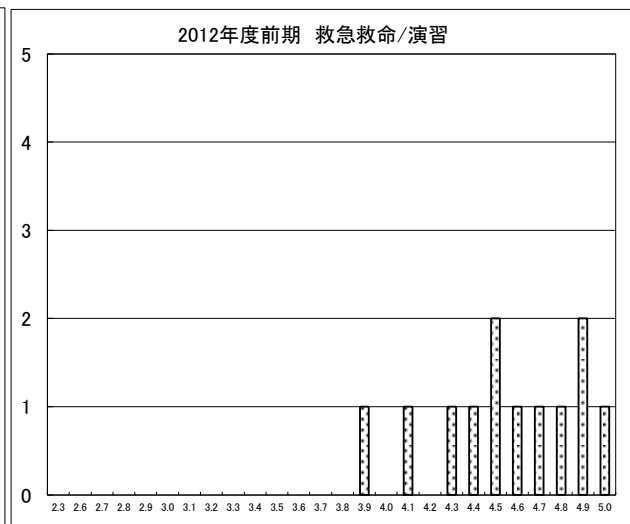
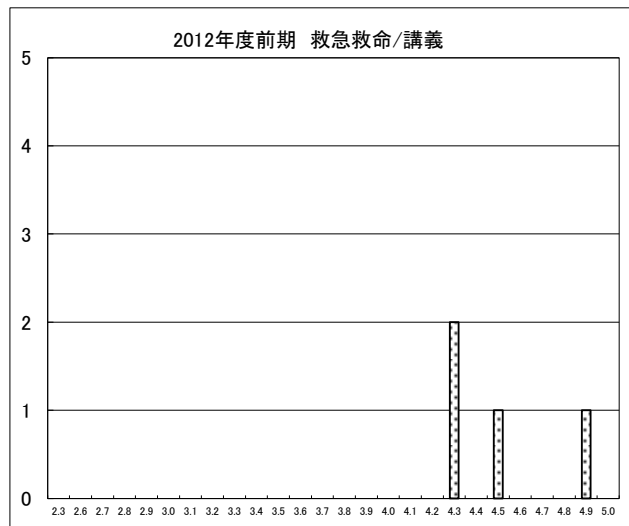
【現代マネジメント学科(現代マネジメントコース)】

講義形態	2.3	2.6	2.7	2.8	2.9	3.0	3.1	3.2	3.3	3.4	3.5	3.6	3.7	3.8	3.9	4.0	4.1	4.2	4.3	4.4	4.5	4.6	4.7	4.8	4.9	5.0	総計		
講義																													
データの個数			1				1	1		1	2	1	2	3	2	3	1											18	
平均			2.7				3.1	3.2		3.4	3.5	3.6	3.7	3.8	3.9	4.0	4.1											3.7	
標準偏差			0				0	0		0	0	0	0	0	0	0	0											0.4	
演習																													
データの個数		1									1	3				1	1	3	4	1	5	1	2				1	2	26
平均		2.6									3.4	3.6				3.8	3.9	4.0	4.1	4.2	4.3	4.4	4.5				4.7	4.8	4.1
標準偏差		0									0	0				0	0	0	0	0	0	0	0				0	0	0.5



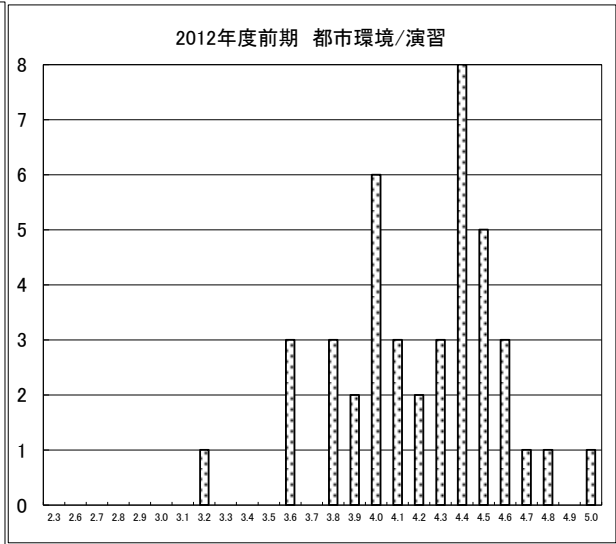
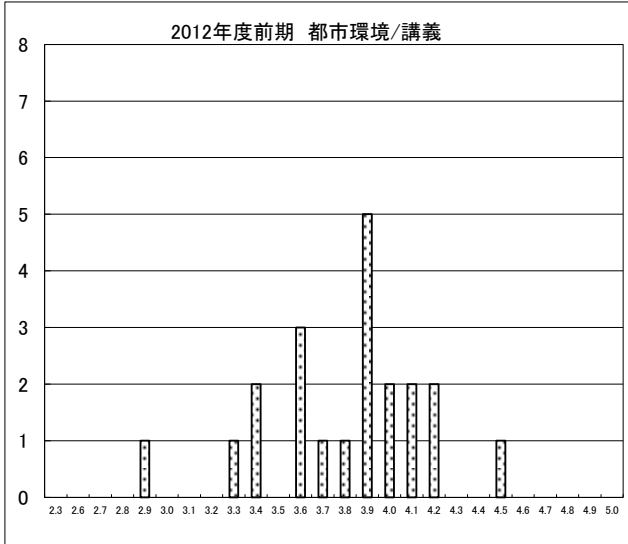
【現代マネジメント学科(救急救命コース)】

講義形態	2.3	2.6	2.7	2.8	2.9	3.0	3.1	3.2	3.3	3.4	3.5	3.6	3.7	3.8	3.9	4.0	4.1	4.2	4.3	4.4	4.5	4.6	4.7	4.8	4.9	5.0	総計		
講義																													
データの個数																				2	1							1	4
平均																				4.3	4.5							4.9	4.5
標準偏差																				0	0							0	0.2
演習																													
データの個数															1	1	1	1	2	1	1	1	2	1	12				
平均															3.9	4.1	4.3	4.4	4.5	4.6	4.7	4.8	4.9	5	4.6				
標準偏差															0	0	0	0	0	0	0	0	0	0	0	0	0	0.3	



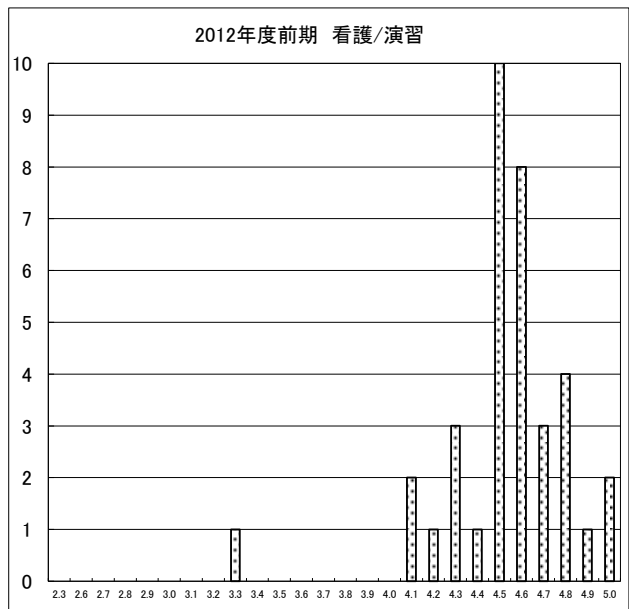
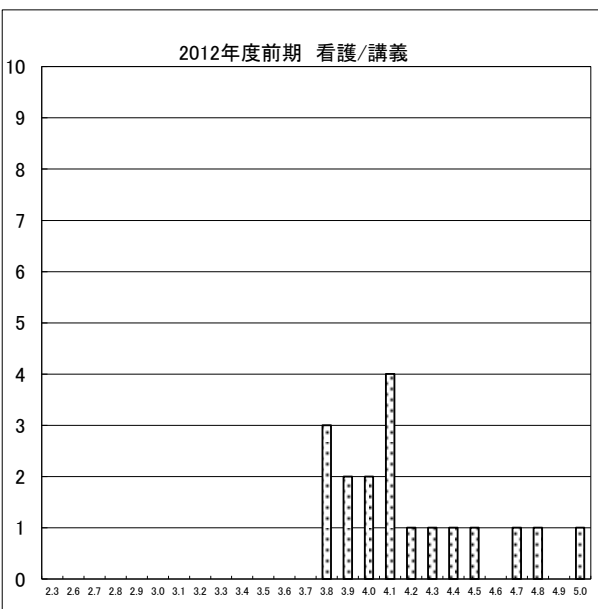
【都市環境デザイン学科】

講義形態	2.3	2.6	2.7	2.8	2.9	3.0	3.1	3.2	3.3	3.4	3.5	3.6	3.7	3.8	3.9	4.0	4.1	4.2	4.3	4.4	4.5	4.6	4.7	4.8	4.9	5.0	総計	
講義																												
データの個数					1				1	2		3	1	1	5	2	2	2			1						21	
平均					2.9				3.3	3.4		3.6	3.7	3.8	3.9	4.0	4.1	4.2			4.5						3.8	
標準偏差					0				0	0		0	0	0	0	0	0	0			0						0.4	
演習																												
データの個数								1			3		3	2	6	3	2	3	8	5	3	1	1			1	42	
平均								3.2			3.6		3.8	3.9	4.0	4.1	4.2	4.3	4.4	4.5	4.6	4.7	4.8			5.0	4.2	
標準偏差								0			0		0	0	0	0	0	0	0	0	0	0	0	0	0	0	0	0.4



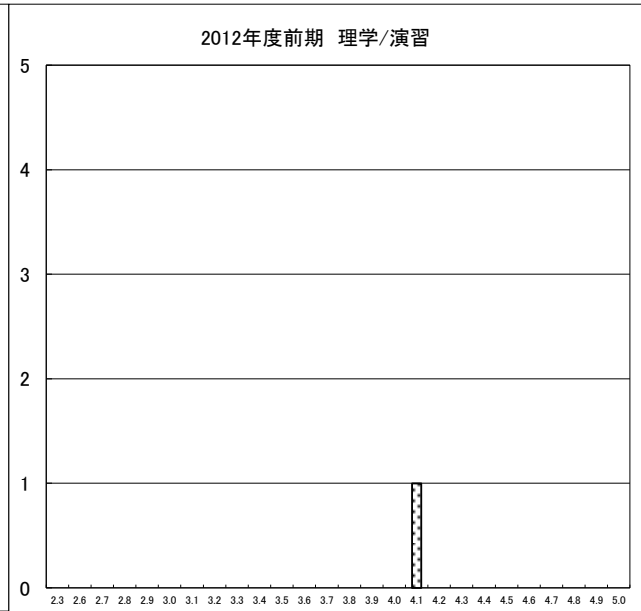
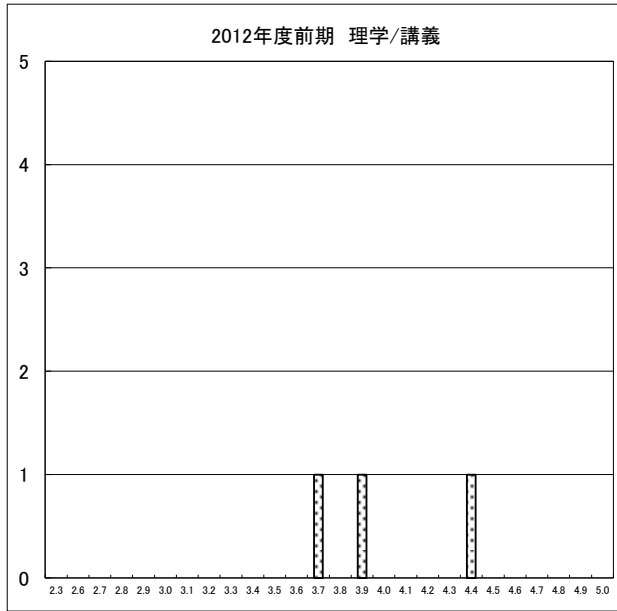
【看護学科】

講義形態	2.3	2.6	2.7	2.8	2.9	3.0	3.1	3.2	3.3	3.4	3.5	3.6	3.7	3.8	3.9	4.0	4.1	4.2	4.3	4.4	4.5	4.6	4.7	4.8	4.9	5.0	総計	
講義																												
データの個数														3	2	2	4	1	1	1	1		1	1			18	
平均														3.8	3.9	4.0	4.1	4.2	4.3	4.4	4.5		4.7	4.8			4.2	
標準偏差														0	0	0	0	0	0	0	0		0	0			0.3	
演習																												
データの個数									1							2	1	3	1	10	8	3	4	1	2		36	
平均									3.3							4.1	4.2	4.3	4.4	4.5	4.6	4.7	4.8	4.9	5.0		4.5	
標準偏差									0							0	0	0	0	0	0	0	0	0	0	0	0	0.3



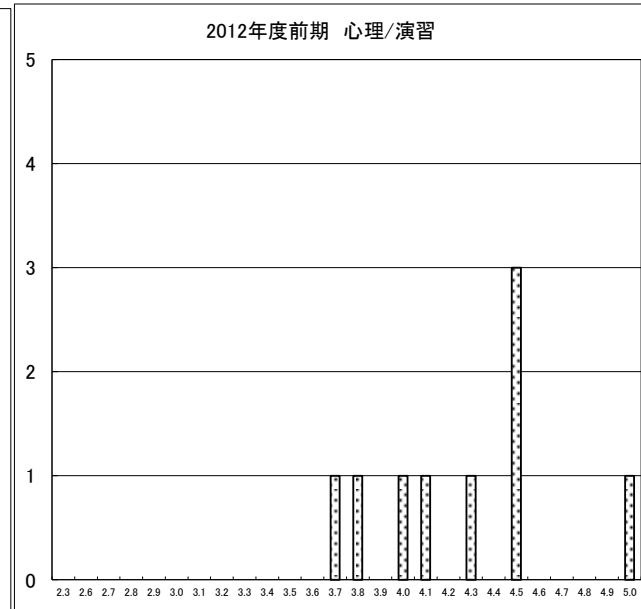
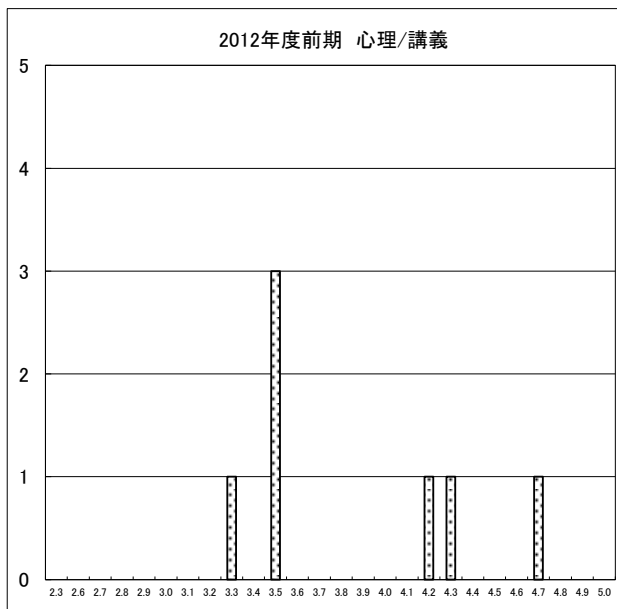
【理学療法学科】

講義形態	2.3	2.6	2.7	2.8	2.9	3.0	3.1	3.2	3.3	3.4	3.5	3.6	3.7	3.8	3.9	4.0	4.1	4.2	4.3	4.4	4.5	4.6	4.7	4.8	4.9	5.0	総計	
講義														1		1						1						3
データの個数														1		1						1						3
平均														3.7		3.9						4.4						4.0
標準偏差														0		0						0						0.3
演習																			1						1			
データの個数																			1						1			
平均																			4.1						4.1			
標準偏差																			0						0.0			



【心理学科】

講義形態	2.3	2.6	2.7	2.8	2.9	3.0	3.1	3.2	3.3	3.4	3.5	3.6	3.7	3.8	3.9	4.0	4.1	4.2	4.3	4.4	4.5	4.6	4.7	4.8	4.9	5.0	総計
講義									1		3						1	1						1	7		
データの個数									1		3						1	1						1	7		
平均									3.3		3.5						4.2	4.3						4.7	3.9		
標準偏差									0		0						0	0						0	0.5		
演習														1	1	1	1	1	3						1	9	
データの個数														1	1	1	1	1	3						1	9	
平均														3.7	3.8	4	4.1	4.3	4.5						5	4.3	
標準偏差														0	0	0	0	0	0						0	0.4	



■外部委託科目集計結果■

【ベーシックスキル英語】

[ECCと本学教員との比較]12前期

	明瞭	学習目標	意欲	配慮	授業外学習	私語・環境	将来	改善	理解	興味	触発	出席	学習意欲	自主学習	総合
ECC	4.51	4.45	4.40	4.26	4.27	4.21	4.39	3.99	4.10	4.05	3.94	4.41	3.99	3.66	4.38
教員	4.12	3.93	4.11	3.96	3.80	4.05	3.95	3.69	3.82	3.78	3.65	4.33	3.78	3.36	4.06
差	▲ 0.39	▲ 0.52	▲ 0.29	▲ 0.30	▲ 0.47	▲ 0.16	▲ 0.44	▲ 0.30	▲ 0.28	▲ 0.27	▲ 0.29	▲ 0.08	▲ 0.21	▲ 0.30	▲ 0.32

[3年間の傾向]

	明瞭	学習目標	意欲	配慮	授業外学習	私語・環境	将来	改善	理解	興味	触発	出席	学習意欲	自主学習	総合
12前期(ECC)	4.51	4.45	4.40	4.26	4.27	4.21	4.39	3.99	4.10	4.05	3.94	4.41	3.99	3.66	4.38
11前期(ECC)	4.46	4.43	4.43	4.20	4.25	4.12	4.43	3.94	4.01	4.02	3.91	4.32	3.80	3.54	4.35
10前期(ECC)	4.47	4.44	4.31	4.13	4.14	4.07	4.32	3.79	4.03	3.93	3.77	4.41	3.79	3.33	4.24

【ベーシックスキル情報】

[ワークアカデミーと本学教員の比較]12前期

	明瞭	学習目標	意欲	配慮	授業外学習	私語・環境	将来	改善	理解	興味	触発	出席	学習意欲	自主学習	総合
ワークアカデミー	4.34	4.24	4.30	3.95	3.97	4.02	4.42	3.98	4.13	4.07	3.92	4.48	4.15	3.81	4.28
教員	4.21	4.22	4.23	4.05	3.97	4.01	4.37	3.86	3.96	4.14	4.09	4.51	4.00	3.72	4.25
差	▲ 0.13	▲ 0.02	▲ 0.07	0.10	0.00	▲ 0.01	▲ 0.05	▲ 0.12	▲ 0.17	0.07	0.17	0.03	▲ 0.15	▲ 0.09	▲ 0.03

[3年間の傾向]

	明瞭	学習目標	意欲	配慮	授業外学習	私語・環境	将来	改善	理解	興味	触発	出席	学習意欲	自主学習	総合
12前期(ワークアカデミー)	4.34	4.24	4.30	3.95	3.97	4.02	4.42	3.98	4.13	4.07	3.92	4.48	4.15	3.81	4.28
11前期(ワークアカデミー)	4.23	4.20	4.21	3.83	3.91	3.91	4.40	3.83	4.05	3.97	3.76	4.50	4.01	3.61	4.16
10前期(ワークアカデミー)	4.29	4.20	4.21	3.68	3.68	4.01	4.37	3.81	3.95	3.86	3.71	4.45	3.95	3.53	4.14

[富士通FOMと本学教員の比較]12前期

	明瞭	学習目標	意欲	配慮	授業外学習	私語・環境	将来	改善	理解	興味	触発	出席	学習意欲	自主学習	総合
富士通FOM	4.61	4.47	4.50	3.76	3.84	4.21	4.47	3.89	4.11	4.21	3.95	4.42	4.13	3.39	4.34
教員	4.21	4.22	4.23	4.05	3.97	4.01	4.37	3.86	3.96	4.14	4.09	4.51	4.00	3.72	4.25
差	▲ 0.40	▲ 0.25	▲ 0.27	0.29	0.13	▲ 0.20	▲ 0.10	▲ 0.03	▲ 0.15	▲ 0.07	0.14	0.09	▲ 0.13	0.33	▲ 0.09

[3年間の傾向]

	明瞭	学習目標	意欲	配慮	授業外学習	私語・環境	将来	改善	理解	興味	触発	出席	学習意欲	自主学習	総合
12前期(富士通FOM)	4.61	4.47	4.50	3.76	3.84	4.21	4.47	3.89	4.11	4.21	3.95	4.42	4.13	3.39	4.34
11前期(富士通FOM)	4.58	4.52	4.53	4.12	4.06	4.30	4.53	4.09	4.18	4.26	4.02	4.27	4.12	3.85	4.50
10前期(富士通FOM)	4.34	4.30	4.30	3.90	3.83	4.20	4.41	3.94	4.03	4.06	3.81	4.10	3.79	3.61	4.26

■「総合」項目と各項目との相関係数■

【講義】

	明瞭	学習目標	意欲	配慮	授業外学習	私語・環境	将来	改善	理解	興味	触発	出席	学習意欲	自主学習
12前期	0.83	0.87	0.80	0.78	0.74	0.61	0.79	0.75	0.82	0.88	0.83	0.61	0.75	0.63
11前期	0.90	0.89	0.89	0.81	0.80	0.67	0.86	0.87	0.89	0.85	0.88	0.60	0.73	0.63
10前期	0.75	0.74	0.71	0.67	0.61	0.59	0.74	0.72	0.67	0.73	0.74	0.47	0.67	0.59
参考/09前期	0.83	0.81	0.76	0.68	0.61	0.63	0.77	0.75	0.78	0.86	0.84	0.52	0.74	0.66

【演習】

	明瞭	学習目標	意欲	配慮	授業外学習	私語・環境	将来	改善	理解	興味	触発	出席	学習意欲	自主学習
12前期	0.85	0.85	0.87	0.83	0.82	0.78	0.83	0.78	0.86	0.87	0.83	0.57	0.76	0.57
11前期	0.84	0.85	0.82	0.82	0.79	0.72	0.80	0.78	0.82	0.88	0.85	0.52	0.74	0.66
10前期	0.67	0.69	0.77	0.71	0.55	0.58	0.66	0.66	0.70	0.71	0.73	0.56	0.72	0.59
参考/09前期	0.65	0.61	0.70	0.49	0.59	0.53	0.73	0.74	0.70	0.70	0.62	0.57	0.81	0.71

【語学】

	明瞭	学習目標	意欲	配慮	授業外学習	私語・環境	将来	改善	理解	興味	触発	出席	学習意欲	自主学習
12前期	0.89	0.87	0.88	0.80	0.79	0.71	0.91	0.87	0.86	0.88	0.90	0.31	0.76	0.73
11前期	0.82	0.81	0.91	0.83	0.73	0.46	0.82	0.79	0.81	0.88	0.86	0.42	0.73	0.60
10前期	0.85	0.85	0.89	0.81	0.79	0.62	0.88	0.88	0.83	0.89	0.83	0.53	0.83	0.55
参考/09前期	0.86	0.85	0.93	0.84	0.70	0.60	0.88	0.87	0.86	0.93	0.89	0.34	0.81	0.66

【実習・実技】

	明瞭	学習目標	意欲	配慮	授業外学習	私語・環境	将来	改善	理解	興味	触発	出席	学習意欲	自主学習
12前期	0.83	0.90	0.84	0.86	0.78	0.62	0.66	0.60	0.64	0.92	0.82	0.57	0.66	0.38
11前期	0.89	0.90	0.89	0.86	0.86	0.86	0.85	0.92	0.94	0.96	0.93	0.84	0.86	0.76
10前期	0.85	0.90	0.93	0.79	0.73	0.86	0.87	0.76	0.94	0.91	0.87	0.60	0.74	0.69
参考/09前期	0.68	0.77	0.74	0.72	0.73	0.71	0.73	0.61	0.82	0.93	0.93	0.26	0.66	0.61

■科目・学科・学部別集計■

科目分類度数	期	明瞭	学習目標	意欲	配慮	授業外学習	私語・環境	将来	改善	理解	興味	触発	出席	学習意欲	自主学習	総合
自由学修領域・教養教育科目群 度数	12前期	4.01	3.91	4.01	3.59	3.62	3.81	3.87	3.58	3.75	3.80	3.69	4.26	3.68	3.33	3.92
	11前期	(3.97)	(3.83)	(4.05)	(3.49)	(3.58)	(3.73)	(3.74)	(3.55)	(3.75)	(3.81)	(3.73)	(4.19)	(3.64)	(3.23)	(3.88)
	差	0.04	0.08	▲ 0.04	0.10	0.04	0.08	0.13	0.03	0.00	▲ 0.01	▲ 0.04	0.07	0.04	0.10	0.04
ベーシックスキル(英語)	12前期	4.19	4.03	4.16	4.01	3.89	4.08	4.04	3.75	3.87	3.83	3.70	4.34	3.82	3.42	4.12
	11前期	(4.18)	(4.04)	(4.19)	(3.99)	(3.93)	(4.04)	(4.04)	(3.71)	(3.81)	(3.81)	(3.64)	(4.29)	(3.78)	(3.34)	(4.11)
	差	0.01	▲ 0.01	▲ 0.03	0.02	▲ 0.04	0.04	0.00	0.04	0.06	0.02	0.06	0.05	0.04	0.08	0.01
ベーシックスキル(情報)	12前期	4.61	4.52	4.51	4.11	4.18	4.14	4.58	3.97	4.24	4.38	4.17	4.34	4.14	3.53	4.49
	11前期	(4.19)	(4.16)	(4.20)	(3.83)	(3.90)	(3.92)	(4.28)	(3.77)	(3.93)	(3.94)	(3.76)	(4.40)	(3.85)	(3.43)	(4.12)
	差	0.42	0.36	0.31	0.28	0.28	0.22	0.30	0.20	0.31	0.44	0.41	▲ 0.06	0.29	0.10	0.37
ベーシックスキル(外国語)	12前期	4.73	4.55	4.82	4.45	4.45	4.73	4.73	4.18	3.82	4.82	4.45	4.27	4.18	3.73	4.82
	11前期	(4.57)	(4.48)	(4.52)	(4.26)	(4.10)	(4.28)	(4.33)	(3.98)	(4.14)	(4.41)	(4.20)	(4.35)	(4.07)	(3.54)	(4.53)
	差	0.16	0.07	0.30	0.19	0.35	0.45	0.40	0.20	▲ 0.32	0.41	0.25	▲ 0.08	0.11	0.19	0.29
ベーシックスキル(日本語)	12前期	4.34	4.25	4.32	4.00	4.02	4.06	4.42	3.99	4.13	4.07	3.95	4.47	4.14	3.83	4.28
	11前期	(4.70)	(4.63)	(4.64)	(4.60)	(4.52)	(4.67)	(4.53)	(4.34)	(4.53)	(4.42)	(4.27)	(4.55)	(4.35)	(4.16)	(4.52)
	差	▲ 0.36	▲ 0.38	▲ 0.32	▲ 0.60	▲ 0.50	▲ 0.61	▲ 0.11	▲ 0.35	▲ 0.40	▲ 0.35	▲ 0.32	▲ 0.08	▲ 0.21	▲ 0.33	▲ 0.24
ベーシックスキル(日本語表現)	12前期	4.30	4.15	4.11	3.88	3.78	3.88	4.23	3.77	4.03	3.83	3.73	4.34	3.80	3.46	4.06
	11前期	(4.38)	(4.25)	(4.21)	(4.12)	(3.89)	(3.87)	(4.30)	(3.85)	(4.11)	(3.97)	(3.81)	(4.43)	(3.97)	(3.46)	(4.28)
	差	▲ 0.08	▲ 0.10	▲ 0.10	▲ 0.24	▲ 0.11	0.01	▲ 0.07	▲ 0.08	▲ 0.08	▲ 0.14	▲ 0.08	▲ 0.09	▲ 0.17	0.00	▲ 0.22
ベーシックスキル(数学)	12前期	4.23	4.25	4.23	3.96	4.19	4.03	4.18	3.56	3.55	3.74	3.54	4.06	3.54	3.31	4.03
	11前期	(4.22)	(4.21)	(4.28)	(3.88)	(4.13)	(3.99)	(4.12)	(3.79)	(3.83)	(3.85)	(3.70)	(4.17)	(3.78)	(3.51)	(4.10)
	差	0.01	0.04	▲ 0.05	0.08	0.06	0.04	0.06	▲ 0.23	▲ 0.28	▲ 0.11	▲ 0.16	▲ 0.11	▲ 0.24	▲ 0.20	▲ 0.07
英コミ	12前期	4.09	3.96	4.00	3.90	3.79	3.83	3.94	3.64	3.75	3.84	3.75	4.06	3.63	3.38	3.98
	11前期	(4.23)	(4.13)	(4.13)	(4.11)	(3.95)	(4.02)	(4.14)	(3.81)	(3.94)	(3.99)	(3.90)	(4.28)	(3.77)	(3.45)	(4.18)
	差	▲ 0.14	▲ 0.17	▲ 0.13	▲ 0.21	▲ 0.16	▲ 0.19	▲ 0.20	▲ 0.17	▲ 0.19	▲ 0.15	▲ 0.15	▲ 0.22	▲ 0.14	▲ 0.07	▲ 0.20
日語日文	12前期	4.26	4.17	4.26	3.98	3.99	4.02	3.98	3.81	3.95	4.09	3.99	4.29	3.85	3.55	4.14
	11前期	(4.27)	(4.17)	(4.28)	(3.95)	(3.94)	(4.02)	(4.00)	(3.79)	(3.93)	(4.10)	(4.01)	(4.28)	(3.81)	(3.48)	(4.17)
	差	▲ 0.01	0.00	▲ 0.02	0.03	0.05	0.00	▲ 0.02	0.02	0.02	▲ 0.01	▲ 0.02	0.01	0.04	0.07	▲ 0.03
日語日文書道以外	12前期	4.18	4.06	4.18	3.83	3.84	3.94	3.82	3.65	3.83	3.98	3.88	4.19	3.70	3.42	4.02
	11前期	(4.19)	(4.08)	(4.21)	(3.84)	(3.82)	(3.97)	(3.88)	(3.68)	(3.83)	(4.03)	(3.92)	(4.20)	(3.68)	(3.35)	(4.09)
	差	▲ 0.01	▲ 0.02	▲ 0.03	▲ 0.01	0.02	▲ 0.03	▲ 0.06	▲ 0.03	0.00	▲ 0.05	▲ 0.04	▲ 0.01	0.02	0.07	▲ 0.07
日語日文書道	12前期	4.52	4.49	4.49	4.41	4.43	4.26	4.45	4.25	4.30	4.42	4.31	4.57	4.28	3.96	4.49
	11前期	(4.64)	(4.58)	(4.62)	(4.46)	(4.47)	(4.23)	(4.55)	(4.32)	(4.36)	(4.46)	(4.41)	(4.60)	(4.40)	(4.07)	(4.57)
	差	▲ 0.12	▲ 0.09	▲ 0.13	▲ 0.05	▲ 0.04	0.03	▲ 0.10	▲ 0.07	▲ 0.06	▲ 0.04	▲ 0.10	▲ 0.03	▲ 0.12	▲ 0.11	▲ 0.08

科目分類度数	期	明瞭	学習 目標	意欲	配慮	授業外 学習	私語・ 環境	将来	改善	理解	興味	触発	出席	学習 意欲	自主 学習	総合
度数																
歴史	12前期	4.29	4.19	4.31	3.91	3.94	4.18	4.09	3.81	3.98	4.18	4.09	4.39	3.87	3.56	4.27
	11前期	(4.24)	(4.11)	(4.23)	(3.94)	(3.93)	(4.14)	(4.04)	(3.74)	(3.88)	(4.12)	(4.01)	(4.31)	(3.78)	(3.45)	(4.21)
	差	0.05	0.08	0.08	▲ 0.03	0.01	0.04	0.05	0.07	0.10	0.06	0.08	0.08	0.09	0.11	0.06
文化財・歴史遺産	12前期	4.11	4.06	4.17	3.87	3.80	3.88	3.97	3.72	3.87	4.11	4.01	4.18	3.76	3.53	4.15
	11前期	(3.98)	(3.96)	(4.18)	(3.75)	(3.75)	(3.80)	(3.91)	(3.64)	(3.80)	(4.05)	(3.89)	(4.20)	(3.67)	(3.35)	(4.06)
	差	0.13	0.10	▲ 0.01	0.12	0.05	0.08	0.06	0.08	0.07	0.06	0.12	▲ 0.02	0.09	0.18	0.09
児童教育	12前期	3.92	3.87	3.96	3.75	3.75	3.79	3.98	3.61	3.75	3.85	3.77	4.20	3.75	3.49	3.93
	11前期	(4.04)	(4.01)	(4.12)	(3.86)	(3.82)	(3.90)	(4.13)	(3.71)	(3.92)	(4.02)	(3.94)	(4.33)	(3.89)	(3.57)	(4.08)
	差	▲ 0.12	▲ 0.14	▲ 0.16	▲ 0.11	▲ 0.07	▲ 0.11	▲ 0.15	▲ 0.10	▲ 0.17	▲ 0.17	▲ 0.17	▲ 0.13	▲ 0.14	▲ 0.08	▲ 0.15
都市環境デザイン	12前期	4.06	3.93	4.06	3.74	3.79	3.84	3.95	3.59	3.73	3.88	3.79	4.15	3.69	3.37	3.97
	11前期	(4.04)	(3.92)	(4.07)	(3.72)	(3.75)	(3.81)	(3.91)	(3.59)	(3.71)	(3.88)	(3.77)	(4.18)	(3.71)	(3.31)	(3.95)
	差	0.02	0.01	▲ 0.01	0.02	0.04	0.03	0.04	0.00	0.02	0.00	0.02	▲ 0.03	▲ 0.02	0.06	0.02
現代マネジメント	12前期	4.01	3.88	3.95	3.60	3.55	3.82	3.91	3.54	3.60	3.67	3.54	4.16	3.53	3.24	3.85
	11前期	(4.18)	(4.12)	(4.18)	(3.92)	(3.89)	(4.13)	(4.19)	(3.79)	(3.85)	(4.00)	(3.91)	(4.34)	(3.86)	(3.58)	(4.13)
	差	▲ 0.17	▲ 0.24	▲ 0.23	▲ 0.32	▲ 0.34	▲ 0.31	▲ 0.28	▲ 0.25	▲ 0.25	▲ 0.33	▲ 0.37	▲ 0.18	▲ 0.33	▲ 0.34	▲ 0.28
救急救命	12前期	4.63	4.62	4.62	4.46	4.44	4.62	4.70	4.39	4.38	4.55	4.50	4.68	4.41	4.25	4.59
	11前期	-	-	-	-	-	-	-	-	-	-	-	-	-	-	-
	差	-	-	-	-	-	-	-	-	-	-	-	-	-	-	-
理学	12前期	3.99	3.96	4.12	3.61	3.71	4.16	4.13	3.64	3.57	3.84	3.64	4.39	3.67	3.20	4.03
	11前期	-	-	-	-	-	-	-	-	-	-	-	-	-	-	-
	差	-	-	-	-	-	-	-	-	-	-	-	-	-	-	-
心理	12前期	4.25	4.09	4.18	3.95	3.73	3.86	4.07	3.70	3.82	3.85	3.71	4.22	3.64	3.20	4.09
	11前期	-	-	-	-	-	-	-	-	-	-	-	-	-	-	-
	差	-	-	-	-	-	-	-	-	-	-	-	-	-	-	-
看護(実習系除く)	12前期	4.21	4.21	4.22	4.03	3.95	4.00	4.37	3.87	3.96	4.13	4.08	4.52	4.00	3.72	4.24
	11前期	(4.23)	(4.23)	(4.24)	(4.10)	(4.04)	(4.04)	(4.41)	(3.92)	(3.96)	(4.14)	(4.07)	(4.53)	(4.01)	(3.67)	(4.30)
	差	▲ 0.02	▲ 0.02	▲ 0.02	▲ 0.07	▲ 0.09	▲ 0.04	▲ 0.04	▲ 0.05	0.00	▲ 0.01	0.01	▲ 0.01	▲ 0.01	0.05	▲ 0.06
文学部全体	12前期	4.24	4.15	4.26	3.92	3.92	4.05	4.02	3.79	3.94	4.13	4.04	4.30	3.84	3.55	4.20
	11前期	(4.18)	(4.09)	(4.23)	(3.89)	(3.88)	(4.01)	(3.99)	(3.73)	(3.88)	(4.09)	(3.98)	(4.27)	(3.76)	(3.43)	(4.16)
	差	0.06	0.06	0.03	0.03	0.04	0.04	0.03	0.06	0.06	0.04	0.06	0.03	0.08	0.12	0.04
人間発達学部全体(*1)	12前期	3.96	3.89	3.97	3.79	3.76	3.80	3.97	3.62	3.75	3.85	3.77	4.16	3.72	3.47	3.94
	11前期	(4.08)	(4.03)	(4.12)	(3.91)	(3.85)	(3.93)	(4.13)	(3.73)	(3.92)	(4.01)	(3.94)	(4.32)	(3.87)	(3.55)	(4.10)
	差	▲ 0.12	▲ 0.14	▲ 0.15	▲ 0.12	▲ 0.09	▲ 0.13	▲ 0.16	▲ 0.11	▲ 0.17	▲ 0.16	▲ 0.17	▲ 0.16	▲ 0.15	▲ 0.08	▲ 0.16
現代ビジネス学部全体(*2)	12前期	4.12	4.01	4.10	3.80	3.80	3.95	4.04	3.68	3.78	3.91	3.81	4.23	3.74	3.45	4.02
	11前期	(4.11)	(4.02)	(4.13)	(3.82)	(3.82)	(3.97)	(4.05)	(3.69)	(3.78)	(3.94)	(3.84)	(4.25)	(3.78)	(3.44)	(4.04)
	差	0.01	▲ 0.01	▲ 0.03	▲ 0.02	▲ 0.02	▲ 0.02	▲ 0.01	▲ 0.01	0.00	▲ 0.03	▲ 0.03	▲ 0.02	▲ 0.04	0.01	▲ 0.02

科目分類度数	期	明瞭	学習目標	意欲	配慮	授業外学習	私語・環境	将来	改善	理解	興味	触発	出席	学習意欲	自主学習	総合
健康科学部全体	12前期	4.15	4.04	4.16	3.82	3.72	3.98	4.09	3.68	3.72	3.84	3.68	4.29	3.65	3.20	4.07
	11前期	-	-	-	-	-	-	-	-	-	-	-	-	-	-	-
	差	-	-	-	-	-	-	-	-	-	-	-	-	-	-	-
キャリア(デザイン入門)	12前期	4.18	4.10	4.12	3.76	3.83	4.07	4.16	3.66	3.87	3.87	3.80	4.08	3.68	3.39	4.06
	11前期	-	-	-	-	-	-	-	-	-	-	-	-	-	-	-
	差	-	-	-	-	-	-	-	-	-	-	-	-	-	-	-
キャリア(全体)	12前期	4.21	4.20	4.25	3.84	3.87	3.80	4.33	3.77	4.11	4.16	4.07	4.23	3.83	3.59	4.26
	11前期	(4.02)	(3.92)	(4.09)	(3.54)	(3.64)	(3.85)	(4.13)	(3.58)	(3.80)	(3.93)	(3.88)	(4.17)	(3.55)	(3.25)	(3.97)
	差	0.19	0.28	0.16	0.30	0.23	▲0.05	0.20	0.19	0.31	0.23	0.19	0.06	0.28	0.34	0.29
資格	12前期	3.98	3.88	4.06	3.75	3.69	3.86	3.91	3.60	3.69	3.77	3.68	4.19	3.62	3.33	3.90
	11前期	(4.00)	(3.88)	(4.02)	(3.61)	(3.62)	(3.78)	(3.90)	(3.54)	(3.64)	(3.73)	(3.66)	(4.20)	(3.56)	(3.29)	(3.89)
	差	▲0.02	0.00	0.04	0.14	0.07	0.08	0.01	0.06	0.05	0.04	0.02	▲0.01	0.06	0.04	0.01
院文	12前期	4.38	4.32	4.26	3.92	4.12	4.14	4.28	3.92	3.89	4.22	4.22	4.15	3.86	3.52	4.31
	11前期	(4.40)	(4.00)	(4.40)	(4.40)	(3.60)	(4.10)	(4.10)	(4.10)	(4.00)	(4.00)	(4.00)	(4.20)	(3.70)	(3.50)	(4.40)
	差	▲0.02	0.32	▲0.14	▲0.48	0.52	0.04	0.18	▲0.18	▲0.11	0.22	0.22	▲0.05	0.16	0.02	▲0.09
院政	12前期	4.30	4.40	4.50	4.60	4.30	4.00	4.50	4.10	4.30	4.40	4.40	4.40	4.20	3.90	4.40
	11前期	(4.54)	(4.46)	(4.54)	(4.46)	(4.38)	(4.38)	(4.46)	(4.23)	(4.23)	(4.46)	(4.15)	(4.38)	(4.38)	(4.23)	(4.77)
	差	▲0.24	▲0.06	▲0.04	0.14	▲0.08	▲0.38	0.04	▲0.13	0.07	▲0.06	0.25	0.02	▲0.18	▲0.33	▲0.37
院看護	12前期	4.88	4.76	4.76	4.82	4.76	4.82	4.88	4.65	4.41	4.71	4.82	4.88	4.59	4.41	4.82
	11前期	(3.93)	(4.00)	(3.96)	(3.70)	(3.93)	(4.33)	(4.26)	(3.41)	(3.89)	(4.41)	(4.15)	(4.85)	(4.63)	(4.07)	(3.89)
	差	0.95	0.76	0.80	1.12	0.83	0.49	0.62	1.24	0.52	0.30	0.67	0.03	▲0.04	0.34	0.93
全体	12前期	4.11	4.02	4.11	3.82	3.80	3.92	4.04	3.69	3.83	3.91	3.82	4.27	3.77	3.46	4.05
	11前期	(4.14)	(4.05)	(4.16)	(3.86)	(3.85)	(3.95)	(4.08)	(3.71)	(3.85)	(3.96)	(3.85)	(4.30)	(3.79)	(3.44)	(4.09)
	差	▲0.03	▲0.03	▲0.05	▲0.04	▲0.05	▲0.03	▲0.04	▲0.02	▲0.02	▲0.05	▲0.03	▲0.03	▲0.02	0.02	▲0.04

(*1) 文学部児童教育学科／英語コミュニケーション学科を含む

(*2) 文化政策学部文化政策学科／現代マネジメント学科を含む

■学科別・演習別集計■

1回生ゼミ

科目分類	学科		[明瞭]	[学習 目標]	[意欲]	[配慮]	[授業 外学]	[私語・ 環境]	[将来]	[改善]	[理解]	[興味]	[触発]	[出席]	[学習 意欲]	[自主 学習]	[総合]
研究入門ゼミ I	日語日文	12前期	4.58	4.42	4.46	4.58	4.27	4.13	4.02	3.82	4.08	4.12	4.08	4.62	3.96	3.38	4.35
		11前期	(4.44)	(4.29)	(4.42)	(4.58)	(4.19)	(4.15)	(4.23)	(3.92)	(4.25)	(4.48)	(4.38)	(4.52)	(4.08)	(3.56)	(4.44)
		差	0.14	0.13	0.04	0.00	0.08	▲ 0.02	▲ 0.21	▲ 0.10	▲ 0.17	▲ 0.36	▲ 0.30	0.10	▲ 0.12	▲ 0.18	▲ 0.09
	歴史	12前期	4.61	4.42	4.54	4.39	4.36	4.55	4.41	4.11	4.40	4.58	4.43	4.74	4.36	3.98	4.66
		11前期	(4.53)	(4.36)	(4.43)	(4.64)	(4.31)	(4.23)	(4.33)	(3.83)	(4.22)	(4.38)	(4.26)	(4.66)	(4.14)	(3.80)	(4.53)
		差	0.08	0.06	0.11	▲ 0.25	0.05	0.32	0.08	0.28	0.18	0.20	0.17	0.08	0.22	0.18	0.13
	歴史遺産	12前期	4.42	4.32	4.34	4.52	4.34	4.10	4.30	3.86	4.16	4.50	4.52	4.54	4.40	4.06	4.59
		11前期	-	-	-	-	-	-	-	-	-	-	-	-	-	-	-
		差	-	-	-	-	-	-	-	-	-	-	-	-	-	-	-
	文化財	12前期	-	-	-	-	-	-	-	-	-	-	-	-	-	-	-
		11前期	(4.61)	(4.39)	(4.32)	(4.79)	(4.57)	(4.36)	(4.57)	(4.25)	(4.14)	(4.54)	(4.50)	(4.68)	(4.14)	(3.50)	(4.75)
		差	-	-	-	-	-	-	-	-	-	-	-	-	-	-	-
	児童	12前期	4.04	3.91	3.98	4.16	3.84	3.85	4.02	3.69	3.91	3.97	3.98	4.37	3.94	3.51	4.12
		11前期	(4.34)	(4.18)	(4.27)	(4.41)	(4.15)	(4.11)	(4.32)	(3.98)	(4.24)	(4.22)	(4.11)	(4.53)	(4.13)	(3.65)	(4.46)
		差	▲ 0.30	▲ 0.27	▲ 0.29	▲ 0.25	▲ 0.31	▲ 0.26	▲ 0.30	▲ 0.29	▲ 0.33	▲ 0.25	▲ 0.13	▲ 0.16	▲ 0.19	▲ 0.14	▲ 0.34
	英コミ	12前期	3.96	3.49	3.83	3.89	3.45	3.70	3.49	3.34	3.19	3.26	3.40	4.21	3.36	2.96	3.40
		11前期	(3.86)	(3.82)	(3.82)	(4.07)	(3.73)	(3.82)	(3.59)	(3.27)	(3.55)	(3.48)	(3.55)	(4.30)	(3.64)	(3.16)	(3.73)
		差	0.10	▲ 0.33	0.01	▲ 0.18	▲ 0.28	▲ 0.12	▲ 0.10	0.07	▲ 0.36	▲ 0.22	▲ 0.15	▲ 0.09	▲ 0.28	▲ 0.20	▲ 0.33
研究入門ゼミ I (日) 書法Ⅲ	日語日文 (書道)	12前期	4.68	4.64	4.66	4.34	4.64	4.32	4.68	4.22	4.44	4.58	4.46	4.70	4.48	3.94	4.66
		11前期	(4.79)	(4.75)	(4.75)	(4.46)	(4.54)	(4.58)	(4.75)	(4.33)	(4.54)	(4.67)	(4.63)	(4.88)	(4.63)	(4.00)	(4.63)
		差	▲ 0.11	▲ 0.11	▲ 0.09	▲ 0.12	0.10	▲ 0.26	▲ 0.07	▲ 0.11	▲ 0.10	▲ 0.09	▲ 0.17	▲ 0.18	▲ 0.15	▲ 0.06	0.03
基礎演習 I (マ)	現マネ	12前期	4.19	4.03	4.06	4.11	3.88	3.96	4.02	3.74	3.78	3.78	3.62	4.36	3.79	3.42	3.91
		11前期	(4.23)	(4.13)	(4.23)	(4.19)	(4.08)	(4.15)	(4.21)	(3.99)	(3.99)	(4.00)	(3.92)	(4.37)	(3.94)	(3.58)	(4.21)
		差	▲ 0.04	▲ 0.10	▲ 0.17	▲ 0.08	▲ 0.20	▲ 0.19	▲ 0.19	▲ 0.25	▲ 0.21	▲ 0.22	▲ 0.30	▲ 0.01	▲ 0.15	▲ 0.16	▲ 0.30
基礎演習 I (マ)	救急救命	12前期	4.25	4.16	4.23	3.95	4.02	4.07	4.23	4.02	3.93	3.95	3.89	4.41	3.98	3.73	4.16
		11前期	(4.78)	(4.69)	(4.53)	(4.58)	(4.64)	(4.58)	(4.72)	(4.17)	(4.25)	(4.33)	(4.50)	(4.89)	(4.28)	(3.86)	(4.69)
		差	▲ 0.53	▲ 0.53	▲ 0.30	▲ 0.63	▲ 0.62	▲ 0.51	▲ 0.49	▲ 0.15	▲ 0.32	▲ 0.38	▲ 0.61	▲ 0.48	▲ 0.30	▲ 0.13	▲ 0.53
基礎演習 I (都)	都市環境 デザイン	12前期	4.32	4.09	4.23	4.05	4.15	4.04	4.03	3.73	4.02	4.02	3.87	4.26	3.86	3.46	4.15
		11前期	(4.30)	(4.07)	(4.28)	(4.02)	(3.95)	(4.02)	(4.06)	(3.69)	(3.95)	(3.91)	(3.82)	(4.22)	(3.87)	(3.26)	(4.13)
		差	0.02	0.02	▲ 0.05	0.03	0.20	0.02	▲ 0.03	0.04	0.07	0.11	0.05	0.04	▲ 0.01	0.20	0.02
キャリア開発演習 I (看護)	看護	12前期	4.50	4.52	4.41	4.63	4.27	4.20	4.62	4.09	4.46	4.52	4.51	4.74	4.30	3.93	4.59
		11前期	(4.36)	(4.25)	(4.28)	(4.47)	(4.14)	(4.15)	(4.36)	(4.02)	(4.21)	(4.31)	(4.27)	(4.51)	(4.10)	(3.82)	(4.47)
		差	0.14	0.27	0.13	0.16	0.13	0.05	0.26	0.07	0.25	0.21	0.24	0.23	0.20	0.11	0.12
自己表現研究 I	心理	12前期	4.60	4.29	4.17	4.51	3.46	3.77	4.24	3.74	4.09	4.26	4.23	4.46	3.77	2.91	4.43
		11前期	-	-	-	-	-	-	-	-	-	-	-	-	-	-	-
		差	-	-	-	-	-	-	-	-	-	-	-	-	-	-	-
人体の構造と機能演習 I (骨・関節・筋・神経など)	理学療法	12前期	3.54	4.06	4.15	3.58	4.04	3.96	4.42	3.52	3.65	4.15	3.96	4.40	3.88	3.71	4.12
		11前期	-	-	-	-	-	-	-	-	-	-	-	-	-	-	-
		差	-	-	-	-	-	-	-	-	-	-	-	-	-	-	-
1回生ゼミ合計		12前期	4.32	4.22	4.27	4.28	4.10	4.09	4.25	3.86	4.08	4.19	4.13	4.51	4.05	3.65	4.30
		11前期	(4.38)	(4.23)	(4.30)	(4.37)	(4.16)	(4.16)	(4.26)	(3.90)	(4.11)	(4.18)	(4.12)	(4.49)	(4.05)	(3.60)	(4.36)
		差	▲ 0.06	▲ 0.01	▲ 0.03	▲ 0.09	▲ 0.06	▲ 0.07	▲ 0.01	▲ 0.04	▲ 0.03	0.01	0.01	0.02	0.00	0.05	▲ 0.06

2回生ゼミ

科目分類	学科		[明瞭]	[学習 目標]	[意欲]	[配慮]	[授業 外学]	[私語 環境]	[将来]	[改善]	[理解]	[興味]	[触発]	[出席]	[学習 意欲]	[自主 学習]	[総合]
基礎演習Ⅰ(日)	日語日文	12前期	4.39	4.30	4.24	4.35	4.22	3.98	3.98	3.83	4.09	4.13	4.20	4.11	4.07	3.59	4.24
		11前期	(4.23)	(4.30)	(4.21)	(4.35)	(3.91)	(4.16)	(4.00)	(3.88)	(3.95)	(4.07)	(4.05)	(4.26)	(3.91)	(3.47)	(4.16)
		差	0.16	0.00	0.03	0.00	0.31	▲ 0.18	▲ 0.02	▲ 0.05	0.14	0.06	0.15	▲ 0.15	0.16	0.12	0.08
漢字古典研究Ⅰ かな古典研究Ⅰ	日語日文 (書道)	12前期	4.67	4.62	4.64	4.64	4.67	4.49	4.67	4.51	4.46	4.56	4.38	4.74	4.36	4.08	4.69
		11前期	(4.77)	(4.69)	(4.74)	(4.60)	(4.63)	(4.00)	(4.83)	(4.31)	(4.63)	(4.66)	(4.51)	(4.66)	(4.51)	(4.17)	(4.83)
		差	▲ 0.10	▲ 0.07	▲ 0.10	0.04	0.04	0.49	▲ 0.16	0.20	▲ 0.17	▲ 0.10	▲ 0.13	0.08	▲ 0.15	▲ 0.09	▲ 0.14
日本史基礎ゼミⅠ 世界史基礎ゼミⅠ	歴史	12前期	4.19	4.01	4.08	4.10	3.86	4.00	4.04	3.81	3.88	4.15	3.99	4.36	3.90	3.65	4.20
		11前期	(4.44)	(4.31)	(4.29)	(4.33)	(4.29)	(4.32)	(4.27)	(3.93)	(4.16)	(4.38)	(4.22)	(4.29)	(3.99)	(3.67)	(4.47)
		差	▲ 0.25	▲ 0.30	▲ 0.21	▲ 0.23	▲ 0.43	▲ 0.32	▲ 0.23	▲ 0.12	▲ 0.28	▲ 0.23	▲ 0.23	0.07	▲ 0.09	▲ 0.02	▲ 0.27
文化財基礎ゼミⅠ	文化財	12前期	4.45	4.41	4.30	4.41	4.20	4.07	4.39	3.95	4.20	4.41	4.32	4.18	4.11	3.84	4.57
		11前期	(4.00)	(4.09)	(4.13)	(4.07)	(3.91)	(3.73)	(3.93)	(3.58)	(3.93)	(4.11)	(3.89)	(4.33)	(3.84)	(3.49)	(4.18)
		差	0.45	0.32	0.17	0.34	0.29	0.34	0.46	0.37	0.27	0.30	0.43	▲ 0.15	0.27	0.35	0.39
基礎演習(児)	児童教育	12前期	4.17	4.11	4.17	4.28	4.11	3.98	4.20	3.97	4.04	4.12	4.02	4.29	3.98	3.80	4.22
		11前期	(4.36)	(4.24)	(4.34)	(4.41)	(4.25)	(4.20)	(4.34)	(4.02)	(4.19)	(4.30)	(4.33)	(4.41)	(4.13)	(3.98)	(4.43)
		差	▲ 0.19	▲ 0.13	▲ 0.17	▲ 0.13	▲ 0.14	▲ 0.22	▲ 0.14	▲ 0.05	▲ 0.15	▲ 0.18	▲ 0.31	▲ 0.12	▲ 0.15	▲ 0.18	▲ 0.21
SAP-PrepⅡ	英コミ	12前期	-	-	-	-	-	-	-	-	-	-	-	-	-	-	-
		11前期	(4.28)	(4.35)	(4.22)	(4.30)	(4.28)	(4.26)	(4.35)	(4.11)	(4.20)	(4.35)	(4.22)	(4.61)	(4.00)	(3.96)	(4.48)
		差	-	-	-	-	-	-	-	-	-	-	-	-	-	-	-
基礎演習Ⅲ	現マネ	12前期	3.87	3.86	3.87	3.88	3.62	3.71	3.78	3.44	3.51	3.64	3.55	3.99	3.51	3.13	3.74
		11前期	(3.67)	(3.66)	(3.88)	(3.67)	(3.86)	(4.00)	(3.74)	(3.47)	(3.56)	(3.53)	(3.60)	(4.47)	(3.74)	(3.22)	(3.71)
		差	0.20	0.20	▲ 0.01	0.21	▲ 0.24	▲ 0.29	0.04	▲ 0.03	▲ 0.05	0.11	▲ 0.05	▲ 0.48	▲ 0.23	▲ 0.09	0.03
基礎演習Ⅲ	救急救命	12前期	4.80	4.77	4.87	4.63	4.67	4.70	4.73	4.70	4.60	4.60	4.57	4.73	4.63	4.57	4.63
		11前期	(4.00)	(4.10)	(4.00)	(3.35)	(3.55)	(4.00)	(4.45)	(3.45)	(3.80)	(3.85)	(3.70)	(4.25)	(3.70)	(3.75)	(4.00)
		差	0.80	0.67	0.87	1.28	1.12	0.70	0.28	1.25	0.80	0.75	0.87	0.48	0.93	0.82	0.63
基礎演習Ⅲ	都市環境 デザイン	12前期	4.09	4.00	4.08	4.02	3.93	3.89	3.96	3.63	3.96	4.00	3.88	4.30	3.90	3.53	4.11
		11前期	(4.29)	(4.19)	(4.23)	(4.25)	(4.18)	(4.13)	(4.26)	(3.99)	(4.01)	(4.21)	(4.18)	(4.30)	(3.97)	(3.76)	(4.23)
		差	▲ 0.20	▲ 0.19	▲ 0.15	▲ 0.23	▲ 0.25	▲ 0.24	▲ 0.30	▲ 0.36	▲ 0.05	▲ 0.21	▲ 0.30	0.00	▲ 0.07	▲ 0.23	▲ 0.12
キャリア開発演習Ⅲ(看護)	看護	12前期	4.54	4.38	4.40	4.61	4.36	4.33	4.55	4.27	4.33	4.45	4.58	4.60	4.34	4.16	4.63
		11前期	(4.54)	(4.41)	(4.37)	(4.59)	(4.35)	(4.26)	(4.62)	(4.23)	(4.32)	(4.51)	(4.53)	(4.67)	(4.30)	(3.94)	(4.57)
		差	0.00	▲ 0.03	0.03	0.02	0.01	0.07	▲ 0.07	0.04	0.01	▲ 0.06	0.05	▲ 0.07	0.04	0.22	0.06
2回生演習合計		12前期	4.27	4.18	4.21	4.26	4.10	4.05	4.19	3.92	4.04	4.16	4.09	4.33	4.02	3.74	4.27
		11前期	(4.27)	(4.20)	(4.25)	(4.25)	(4.16)	(4.14)	(4.26)	(3.93)	(4.07)	(4.21)	(4.17)	(4.41)	(4.03)	(3.73)	(4.30)
		差	0.00	▲ 0.02	▲ 0.04	0.01	▲ 0.06	▲ 0.09	▲ 0.07	▲ 0.01	▲ 0.03	▲ 0.05	▲ 0.08	▲ 0.08	▲ 0.01	0.01	▲ 0.03

3回生ゼミ

科目分類	学科		[明瞭]	[学習 目標]	[意欲]	[配慮]	[授業 外学]	[私語 環境]	[将来]	[改善]	[理解]	[興味]	[触発]	[出席]	[学習 意欲]	[自主 学習]	[総合]
日本語日本文学演習 I	日語日文	12前期	4.48	4.38	4.43	4.45	4.31	4.24	4.29	3.93	4.33	4.55	4.50	4.33	4.07	3.81	4.50
		11前期	(4.52)	(4.49)	(4.48)	(4.44)	(4.13)	(4.15)	(4.21)	(3.97)	(4.00)	(4.30)	(4.20)	(4.23)	(3.85)	(3.67)	(4.39)
		差	▲ 0.04	▲ 0.11	▲ 0.05	0.01	0.18	0.09	0.08	▲ 0.04	0.33	0.25	0.30	0.10	0.22	0.14	0.11
書法Ⅴ 書法Ⅶ	日語日文 (書道)	12前期	4.61	4.56	4.50	4.61	4.61	4.44	4.56	4.51	4.36	4.47	4.33	4.56	4.44	4.06	4.67
		11前期	(4.85)	(4.81)	(4.85)	(4.81)	(4.88)	(4.81)	(4.88)	(4.85)	(4.81)	(4.88)	(4.88)	(4.73)	(4.73)	(4.69)	(4.85)
		差	▲ 0.24	▲ 0.25	▲ 0.35	▲ 0.20	▲ 0.27	▲ 0.37	▲ 0.32	▲ 0.34	▲ 0.45	▲ 0.41	▲ 0.55	▲ 0.17	▲ 0.29	▲ 0.63	▲ 0.18
日本史演習 I 日本史講読 I 世界史演習 I	歴史	12前期	4.62	4.56	4.51	4.52	4.40	4.48	4.46	4.14	4.27	4.55	4.47	4.56	4.17	3.90	4.63
		11前期	(4.50)	(4.38)	(4.36)	(4.37)	(4.35)	(4.35)	(4.24)	(4.03)	(4.16)	(4.29)	(4.25)	(4.37)	(4.11)	(3.89)	(4.45)
		差	0.12	0.18	0.15	0.15	0.05	0.13	0.22	0.11	0.11	0.26	0.22	0.19	0.06	0.01	0.18
文化財学演習 I	文化財	12前期	4.25	4.21	4.25	4.40	4.21	3.85	4.08	4.00	4.13	4.33	4.33	4.27	4.02	3.88	4.42
		11前期	(4.43)	(4.48)	(4.41)	(4.53)	(4.29)	(4.22)	(4.43)	(4.21)	(4.27)	(4.43)	(4.33)	(4.47)	(4.22)	(4.03)	(4.48)
		差	▲ 0.18	▲ 0.27	▲ 0.16	▲ 0.13	▲ 0.08	▲ 0.37	▲ 0.35	▲ 0.21	▲ 0.14	▲ 0.10	0.00	▲ 0.20	▲ 0.20	▲ 0.15	▲ 0.06
教育演習 I	児童教育	12前期	4.05	4.07	4.08	4.21	4.07	3.95	4.26	3.84	3.98	4.12	4.13	4.18	3.91	3.73	4.18
		11前期	(4.46)	(4.41)	(4.40)	(4.69)	(4.45)	(4.24)	(4.67)	(4.21)	(4.34)	(4.54)	(4.54)	(4.53)	(4.23)	(4.01)	(4.60)
		差	▲ 0.41	▲ 0.34	▲ 0.32	▲ 0.48	▲ 0.38	▲ 0.29	▲ 0.41	▲ 0.37	▲ 0.36	▲ 0.42	▲ 0.41	▲ 0.35	▲ 0.32	▲ 0.28	▲ 0.42
英語コミュニケーション演習 I	英コミ	12前期	4.39	4.43	4.37	4.59	4.20	4.35	4.35	4.11	4.20	4.33	4.20	4.59	4.00	3.89	4.42
		11前期	(4.39)	(4.18)	(4.39)	(4.53)	(4.05)	(4.24)	(4.16)	(4.00)	(3.87)	(4.00)	(3.97)	(4.32)	(3.61)	(3.37)	(4.32)
		差	0.00	0.25	▲ 0.02	0.06	0.15	0.11	0.19	0.11	0.33	0.33	0.23	0.27	0.39	0.52	0.10
専門演習 I	現マネ	12前期	4.39	4.33	4.27	4.36	4.15	4.18	4.34	4.17	4.13	4.26	4.12	4.53	4.02	3.83	4.45
		11前期	(4.39)	(4.37)	(4.28)	(4.37)	(4.18)	(4.16)	(4.34)	(3.93)	(4.10)	(4.25)	(4.18)	(4.37)	(4.06)	(3.89)	(4.40)
		差	0.00	▲ 0.04	▲ 0.01	▲ 0.01	▲ 0.03	0.02	0.00	0.24	0.03	0.01	▲ 0.06	0.16	▲ 0.04	▲ 0.06	0.05
専門演習 I	救急救命	12前期	4.22	4.13	4.35	3.91	4.00	4.09	4.39	3.91	3.87	4.04	4.26	4.22	4.13	4.00	3.96
		11前期	(4.48)	(4.50)	(4.48)	(4.35)	(4.30)	(4.33)	(4.60)	(4.38)	(4.33)	(4.40)	(4.45)	(4.58)	(4.25)	(4.25)	(4.50)
		差	▲ 0.26	▲ 0.37	▲ 0.13	▲ 0.44	▲ 0.30	▲ 0.24	▲ 0.21	▲ 0.47	▲ 0.46	▲ 0.36	▲ 0.19	▲ 0.36	▲ 0.12	▲ 0.25	▲ 0.54
専門演習 I	都市環境	12前期	4.22	4.11	4.13	4.09	4.13	3.92	4.15	3.82	3.97	4.13	4.13	4.24	3.87	3.81	4.15
		11前期	(4.40)	(4.35)	(4.41)	(4.40)	(4.20)	(3.97)	(4.33)	(4.02)	(4.12)	(4.21)	(4.14)	(4.37)	(3.95)	(3.81)	(4.32)
		差	▲ 0.18	▲ 0.24	▲ 0.28	▲ 0.31	▲ 0.07	▲ 0.05	▲ 0.18	▲ 0.20	▲ 0.15	▲ 0.08	▲ 0.01	▲ 0.13	▲ 0.08	0.00	▲ 0.17
3回生演習合計		12前期	4.37	4.32	4.31	4.35	4.24	4.19	4.32	4.03	4.14	4.33	4.28	4.40	4.05	3.85	4.40
		11前期	(4.47)	(4.41)	(4.40)	(4.46)	(4.30)	(4.25)	(4.37)	(4.10)	(4.19)	(4.33)	(4.29)	(4.41)	(4.09)	(3.92)	(4.45)
		差	▲ 0.10	▲ 0.09	▲ 0.09	▲ 0.11	▲ 0.06	▲ 0.06	▲ 0.05	▲ 0.07	▲ 0.05	0.00	▲ 0.01	▲ 0.01	▲ 0.04	▲ 0.07	▲ 0.05

4回生ゼミ

科目分類	学科		[明瞭]	[学習 目標]	[意欲]	[配慮]	[授業 外学]	[私語 環境]	[将来]	[改善]	[理解]	[興味]	[触発]	[出席]	[学習 意欲]	[自主 学習]	[総合]
日本語日本文学演習Ⅲ	日語日文	12前期	4.67	4.61	4.61	4.61	4.57	4.33	4.30	4.11	4.24	4.61	4.46	4.15	4.15	4.09	4.52
		11前期	(4.69)	(4.69)	(4.48)	(4.62)	(4.48)	(4.21)	(4.45)	(4.07)	(4.38)	(4.55)	(4.52)	(4.21)	(4.17)	(3.97)	(4.76)
		差	▲0.02	▲0.08	0.13	▲0.01	0.09	0.12	▲0.15	0.04	▲0.14	0.06	▲0.06	▲0.06	▲0.02	0.12	▲0.24
作品研究Ⅰ 作品研究Ⅲ	日語日文 (書道)	12前期	4.93	4.81	4.78	4.85	4.74	4.78	4.81	4.85	4.78	4.85	4.78	4.70	4.63	4.67	4.85
		11前期	(5.00)	(5.00)	(4.94)	(4.94)	(4.94)	(4.83)	(4.89)	(4.78)	(4.72)	(4.83)	(4.83)	(4.61)	(4.61)	(4.61)	(4.89)
		差	▲0.07	▲0.19	▲0.16	▲0.09	▲0.20	▲0.05	▲0.08	0.07	0.06	0.02	▲0.05	0.09	0.02	0.06	▲0.04
日本史演習Ⅲ 世界史演習Ⅲ 女性史特別演習Ⅱ	歴史	12前期	4.66	4.57	4.55	4.63	4.55	4.41	4.45	4.25	4.29	4.43	4.46	4.35	4.16	4.05	4.55
		11前期	(4.66)	(4.62)	(4.58)	(4.71)	(4.62)	(4.50)	(4.61)	(4.37)	(4.29)	(4.52)	(4.46)	(4.50)	(4.24)	(4.07)	(4.66)
		差	0.00	▲0.05	▲0.03	▲0.08	▲0.07	▲0.09	▲0.16	▲0.12	0.00	▲0.09	0.00	▲0.15	▲0.08	▲0.02	▲0.11
文化財学演習Ⅲ	文化財	12前期	4.39	4.36	4.18	4.34	4.30	4.23	4.30	4.09	4.20	4.39	4.27	4.16	3.95	4.14	4.34
		11前期	(4.66)	(4.69)	(4.59)	(4.66)	(4.69)	(4.48)	(4.59)	(4.38)	(4.38)	(4.59)	(4.41)	(4.17)	(4.21)	(4.21)	(4.75)
		差	▲0.27	▲0.33	▲0.41	▲0.32	▲0.39	▲0.25	▲0.29	▲0.29	▲0.18	▲0.20	▲0.14	▲0.01	▲0.26	▲0.07	▲0.41
教育演習Ⅲ	児童教育	12前期	4.65	4.60	4.59	4.73	4.65	4.49	4.68	4.51	4.61	4.62	4.65	4.53	4.39	4.34	4.70
		11前期	(4.71)	(4.65)	(4.65)	(4.71)	(4.62)	(4.35)	(4.70)	(4.29)	(4.40)	(4.57)	(4.59)	(4.52)	(4.30)	(4.17)	(4.62)
		差	▲0.06	▲0.05	▲0.06	0.02	0.03	0.14	▲0.02	0.22	0.21	0.05	0.06	0.01	0.09	0.17	0.08
英語コミュニケーション演習Ⅲ	英コミ	12前期	4.62	4.50	4.50	4.50	4.06	4.32	4.62	4.24	4.38	4.41	4.50	4.38	4.18	3.85	4.64
		11前期	(4.69)	(4.60)	(4.57)	(4.66)	(4.46)	(4.37)	(4.66)	(4.37)	(4.49)	(4.54)	(4.63)	(4.49)	(4.40)	(4.23)	(4.71)
		差	▲0.07	▲0.10	▲0.07	▲0.16	▲0.40	▲0.05	▲0.04	▲0.13	▲0.11	▲0.13	▲0.13	▲0.11	▲0.22	▲0.38	▲0.07
専門演習Ⅲ(マ)	現マネ	12前期	4.42	4.31	4.35	4.48	4.24	4.20	4.34	4.17	4.24	4.30	4.20	4.27	4.08	4.00	4.27
		11前期	(4.45)	(4.35)	(4.30)	(4.38)	(4.22)	(4.21)	(4.34)	(4.12)	(4.12)	(4.22)	(4.12)	(4.27)	(4.13)	(4.05)	(4.37)
		差	▲0.03	▲0.04	0.05	0.10	0.02	▲0.01	0.00	0.05	0.12	0.08	0.08	0.00	▲0.05	▲0.05	▲0.10
専門演習Ⅲ(マ)	救急救命	12前期	4.49	4.54	4.49	4.49	4.43	4.59	4.51	4.41	4.49	4.41	4.38	4.68	4.46	4.54	4.54
		11前期	-	-	-	-	-	-	-	-	-	-	-	-	-	-	-
		差	-	-	-	-	-	-	-	-	-	-	-	-	-	-	-
専門演習Ⅲ(都)	都市環境	12前期	4.50	4.47	4.41	4.49	4.43	4.13	4.43	4.10	4.21	4.32	4.38	4.36	4.13	4.13	4.49
		11前期	-	-	-	-	-	-	-	-	-	-	-	-	-	-	-
		差	-	-	-	-	-	-	-	-	-	-	-	-	-	-	-
4回生演習合計		12前期	4.58	4.52	4.49	4.57	4.46	4.35	4.48	4.27	4.36	4.46	4.44	4.38	4.21	4.17	4.53
		11前期	(4.61)	(4.56)	(4.50)	(4.59)	(4.49)	(4.36)	(4.53)	(4.26)	(4.29)	(4.45)	(4.38)	(4.38)	(4.22)	(4.11)	(4.57)
		差	▲0.03	▲0.04	▲0.01	▲0.02	▲0.03	▲0.01	▲0.05	0.01	0.07	0.01	0.06	0.00	▲0.01	0.06	▲0.04