

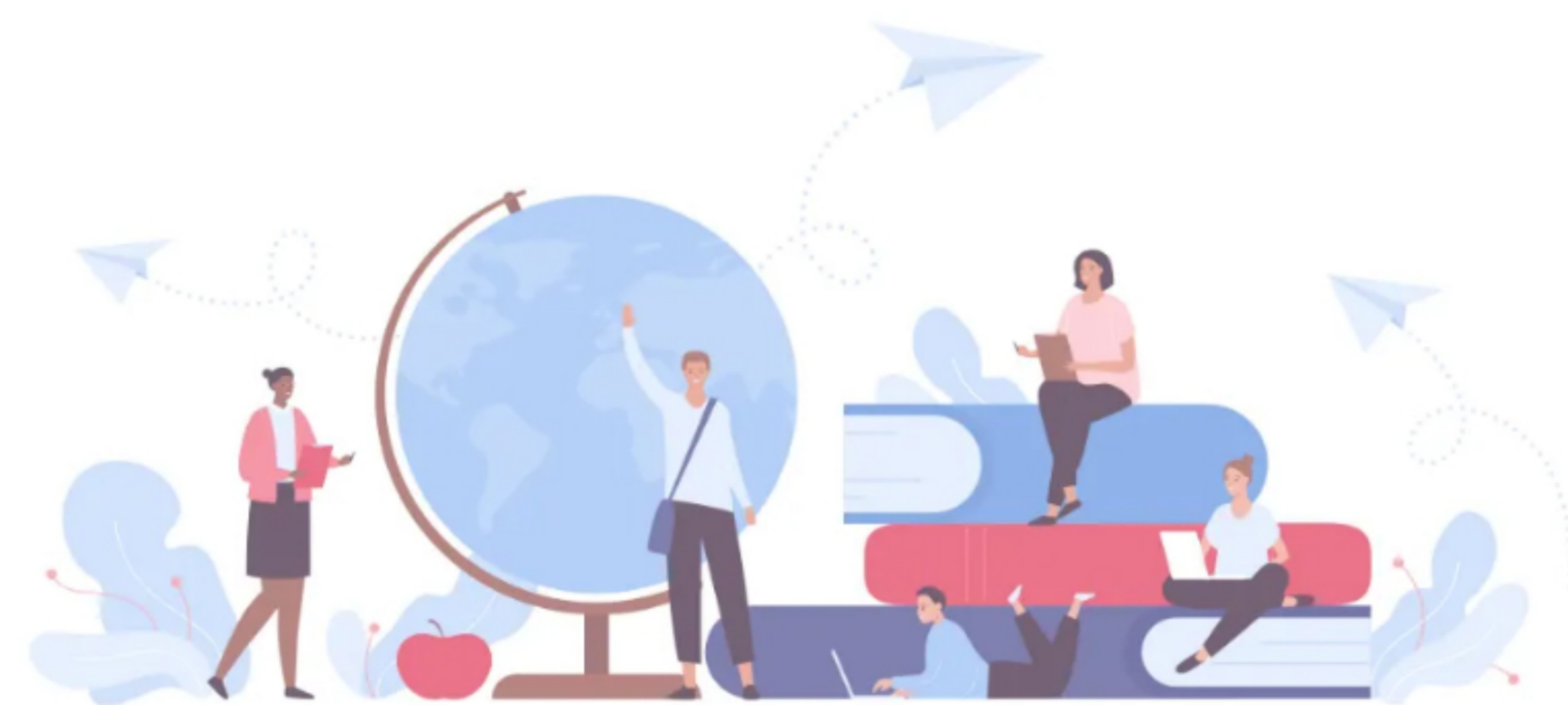


# 1回生

## 臨床工学技士をめざす 基盤を身につける

医療への理解を深めながら他職種連携  
およびチーム内における臨床工学技士  
の役割理解を目指す。また、専門知識  
を身につけるための基礎を学び、医療  
機器を支える工学的な学びの第一歩を  
踏み出す。

- ✓ 医療専門職としての使命感
- ✓ 生命の尊厳への理解
- ✓ 探究心
- ✓ コミュニケーション能力

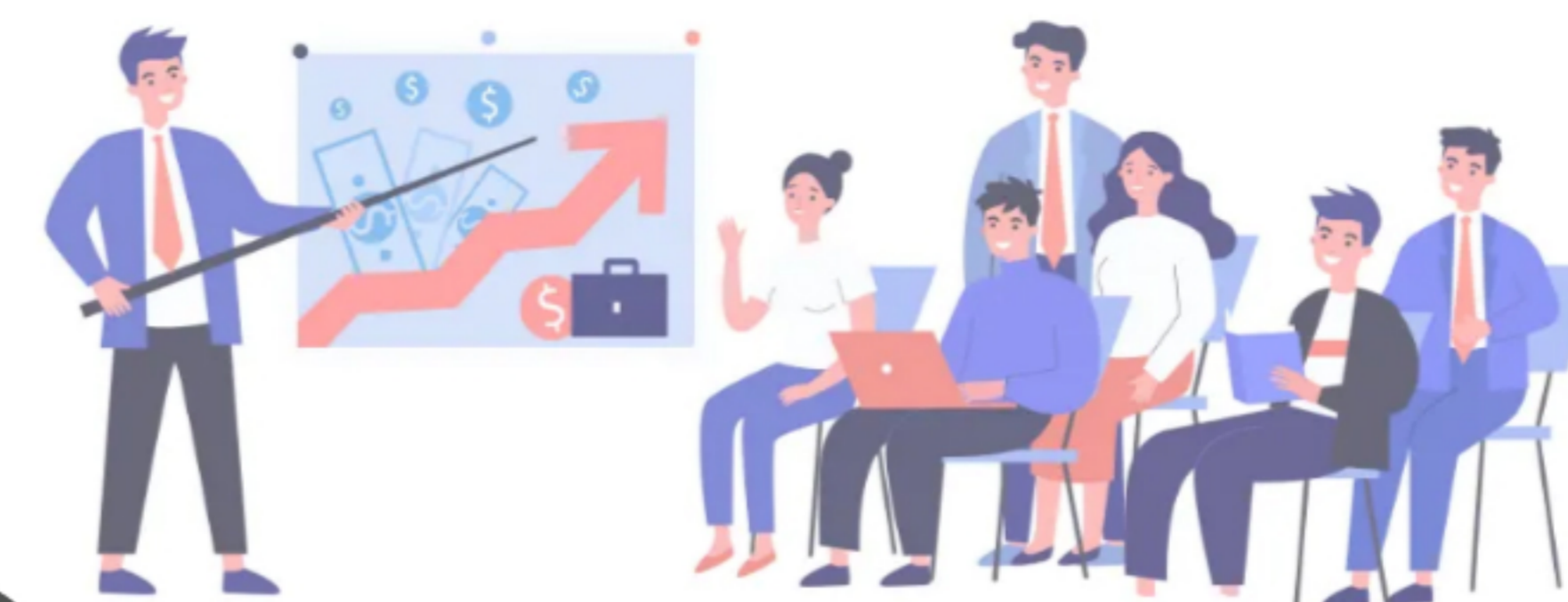


# 2回生

## 医療機器安全と生命維持管理装置の理解を深める

人体理解と工学基礎をもとに医療機器  
安全への理解を深め、生命維持管理装  
置の学修を通して専門職としての基礎  
力を高める

- ✓ 医療機器安全への理解
- ✓ 科学的に考える力
- ✓ 専門職としての自覚
- ✓ 主体的に学ぶ姿勢



# 3回生

## 患者理解と臨床実践力 を高め医療を支える多 角的視点を身につける

OSCE型教育と臨床実習を通して患者  
を理解する観察力と臨床判断力を養  
い、さらに情報・医工連携・医療機関  
運営の視点を取り入れながら臨床現場  
で求められる実践力を身につける。

- ✓ 観察力
- ✓ 臨床判断力
- ✓ チーム医療実践力
- ✓ 責任感



# 4回生

## 専門職として社会に貢 献できる総合力を身に つける

臨床実習の経験をもとに卒業研究や発  
展科目に取り組み、情報・医工連携・  
医療機関運営の視点を取り入れながら  
社会で活躍できる総合的な力を身に  
つける

- ✓ 課題解決力
- ✓ 多角的視野
- ✓ 専門職としての自律性
- ✓ 社会で活躍する実践力

